



FICHE THÉMATIQUE 07

AVRIL 2026

Opérations exceptionnelles avec interruptions temporaires de circulation en 2026

Premières étapes de la LNSO, les Aménagements ferroviaires au nord de Toulouse (AFNT) et au sud de Bordeaux (AFSB) visent à adapter le réseau existant pour accueillir davantage de trains et améliorer les déplacements du quotidien.

En 2026, ces deux opérations franchissent le cap des deux ans de travaux. Dans le même temps, le rythme des interventions s'accélère. Certains aménagements seront progressivement mis en service : à partir du printemps pour les AFSB et en fin d'année pour les AFNT.

L'année sera ainsi marquée par des phases de travaux d'ampleur réalisés sur des périodes courtes et intensives, qui nécessitent d'interrompre temporairement les circulations. Elles mobilisent des moyens humains et techniques importants pour intervenir simultanément sur plusieurs secteurs du réseau ferroviaire.

Cette fiche pédagogique précise le calendrier et l'objet de ces opérations à enjeux en 2026.



Christophe Huau
Directeur de
l'Agence GPSO

NOS ENGAGEMENTS

HUMAIN ENVIRONNEMENT

TERRITOIRES INNOVATION



Les opérations exceptionnelles

Certaines phases du chantier prennent la forme d'opérations exceptionnelles nécessitant la fermeture de l'exploitation ferroviaire. Pendant quelques jours, les travaux sont regroupés et réalisés de manière intensive pour mener simultanément plusieurs interventions consécutives sur le réseau. Cette organisation permet d'être plus efficace pour ces étapes clés, tout en limitant la durée des perturbations. Pour rendre ces opérations possibles, le service ferroviaire est temporairement interrompu sur les lignes concernées. Ces périodes sans train garantissent la sécurité des équipes et permettent de concentrer les travaux.

CONCENTRER LES MOYENS POUR GAGNER EN EFFICACITÉ

Préparées jusqu'à 3 ans à l'avance, ces opérations mobilisent, en un temps limité, des moyens humains et matériels conséquents. Cette organisation permet de rassembler sur une même période un grand nombre d'intervenants, d'engins et de ressources, afin de maximiser la production sur les chantiers.

RÉALISER PLUSIEURS OPÉRATIONS SIMULTANÉMENT

Ces périodes permettent d'intervenir en parallèle sur différentes composantes du réseau ferroviaire : voies, caténaires, signalisation, génie civil, quais ou encore ouvrages

d'art et hydrauliques.

En regroupant ces interventions, elles contribuent à accélérer l'avancement global des projets.

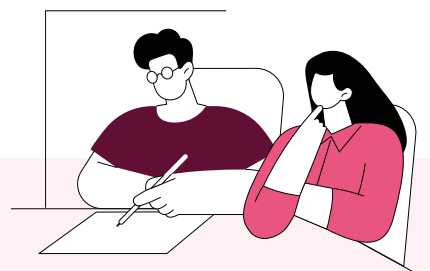
LIMITER LES IMPACTS POUR LES VOYAGEURS

Ces opérations sont programmées lors de périodes de moindre fréquentation, comme certains week-ends prolongés ou jours fériés, afin de limiter les perturbations pour les voyageurs. En concentrant les travaux sur un temps court, elles permettent de réduire la durée globale des chantiers tout en améliorant leur efficacité.

Préparer ses déplacements

Avant de voyager, il est conseillé de consulter les horaires et de vérifier les conditions de circulation des trains. Pendant ces phases, un plan de transport adapté peut être mis en place avec des solutions

de substitution par cars. Les trains concernés ne sont naturellement pas proposés à la vente. Lorsque cela est possible, les voyageurs sont invités à ajuster leurs horaires ou leurs jours de départ.



Les informations sur les circulations ferroviaires et les dispositifs de substitution mis en place sont diffusés sur les canaux de communication habituels.

Rendez-vous sur la page 4 pour en savoir plus !

Zoom sur les opérations exceptionnelles de 2026



AFNT

AFSB

4-6 AVRIL

- Travaux de génie civil au niveau de la halte de Castelnau d'Estrétefonds et de Saint-Jory
- Travaux au niveau du pont-route de la route de Launaguet

48h

8-10 MAI

- Travaux d'allongement des quais à Saint-Jory
- Travaux hydrauliques au pont-route de Fronton

48h

14-17 MAI

- Travaux caténaires et signalisation à Saint-Jory et Castelnau d'Estrétefonds

72h

21-27 NOVEMBRE

- Préparation de la mise en service du terminus partiel de Castelnau d'Estrétefonds
- Travaux à Saint-Jory et Lespinasse

150h

5-6 DÉCEMBRE

- Travaux de voirie et caténaires sur la zone de la route de Launaguet

23h

23h

24-25 JANVIER

- Travaux au niveau des ponts-routes des Marguerites à Cadaujac et du Cordon d'Or à Saint-Médard-d'Eyrans

23h

14-15 MARS

- Travaux de génie civil sur le pont-route des Marguerites

72h

3-6 AVRIL

- Travaux de voirie, de génie civil, de caténaires et de signalisation

12h

11-12

ET 18-19 AVRIL

- Travaux caténaires en gare de Bègles

12h

25-26 AVRIL

- Travaux caténaires en gare de Bègles
- Travaux de génie civil et de voirie sur le pont-route du Cordon d'Or

48h

8-10 MAI

- Travaux de signalisation

96h

13-17 MAI

- Travaux de voirie, de génie civil, de caténaires et de signalisation

48h

23-25 MAI

- Travaux de voirie en gare de Bègles

130h

21-26 NOVEMBRE

- Travaux de voirie, de génie civil, de caténaires et de signalisation

24h

5-6 DÉCEMBRE

- Travaux de voirie en gare de Bègles

EN 2026

5

opérations exceptionnelles sur les AFNT

ET

11

sur les AFSB

Pour les usagers...

UN CALENDRIER DE MISE EN SERVICE OPTIMISÉ

Ces opérations exceptionnelles permettent l'avancement des chantiers et garantissent la mise en service plus rapide de certains aménagements, au bénéfice des déplacements du quotidien :

► **Sur les AFNT :** fin 2026, mise en service du terminus partiel de Castelnau d'Estrétefonds et de la halte de Launaguet.

► **Sur les AFSB :** en juin 2026, ouverture aux voyageurs du pont des Genêts rénové.

UN RÉSEAU PLUS PERFORMANT À TERME

En facilitant la réalisation de travaux importants dans des conditions optimisées, ces opérations contribuent à moderniser le réseau ferroviaire et à améliorer sa fiabilité.

S'informer pour mieux se déplacer !

SITE INTERNET SNCF VOYAGEURS

Une page est dédiée aux perturbations et aux travaux sur le site sncf-voageurs.com rubrique «Voyagez avec nous» puis «Horaires et itinéraires» et «Informations trafic».

SITES INTERNET TER

Chaque site régional de TER publie une information en temps réel, ainsi que les fiches horaires des périodes de travaux (section Info trafic):

► ter.sncf.com/nouvelle-aquitaine

► ter.sncf.com/occitanie

SITE INTERNET AGENCE GPSO

Le site proposera une information dédiée aux chantiers tout au long des opérations.

SITE INTERNET AGENCE GPSO

Le site proposera une information dédiée aux chantiers tout au long des opérations.

APPLICATION SNCF CONNECT

L'application mobile permet de suivre en temps réel les horaires, retards, et suppressions de trains. Vous pouvez également activer des notifications pour recevoir des alertes personnalisées sur vos trajets habituels.

PANNEAUX D'AFFICHAGE DANS LES GARES

En gare, des panneaux d'information mettent à jour les horaires des trains et les perturbations.

RÉSEAUX SOCIAUX

Les comptes X (ex Twitter) et Facebook de la SNCF et des lignes régionales partagent également ces informations.

COMITÉ DE LIGNES

Les autorités organisatrices de la mobilité et SNCF Réseau organisent régulièrement des comités de lignes réunissant élus et associations d'usagers, pour partager en anticipation les informations et échanger sur les conditions de circulation.

Deux médiateurs de proximité à la disposition des riverains et des élus



Véritables interlocuteurs de proximité, leur mission est d'informer, d'être à l'écoute des riverains et d'apporter des réponses aux questions soulevées par la réalisation des chantiers.

Charles Aboud et Pierre Potin sont particulièrement mobilisés durant les opérations exceptionnelles. N'hésitez pas à les contacter!



Charles ABOUD - AFSB
▼ ext.charles.aboud@reseau.sncf.fr



Pierre POTIN - AFNT
▼ ext.pierre.potin@reseau.sncf.fr

www.ln-so.fr



Agence GPSO
Grand Projet du Sud-Ouest



La Ligne nouvelle
du Sud-Ouest, LNSO

LES PARTENAIRES

