

CARACTERISTIQUE DU SITE

Date du sondage : 08/05/2025 Mode de sondage : Tarière

Zone humide selon le critère
pédologique et classe : Non (Hors Classe)

Occupation du sol :
friche, hêtres

LOCALISATION DU SITE



● Sol ne présentant pas une hydromorphie caractéristique des zones humides
● Sol présentant une hydromorphie caractéristique des zones humides

0 50 100 m

CARACTERISTIQUE DU SITE

Date du sondage : 08/05/2025 Mode de sondage : Tarière

Zone humide selon le critère
pédologique et classe : Non (Hors Classe)

Occupation du sol :
friche, cornouillers, chênes

LOCALISATION DU SITE



● Sol ne présentant pas une hydromorphie caractéristique des zones humides
● Sol présentant une hydromorphie caractéristique des zones humides

0 50 100 m



Horizon (cm) :	0 - 80	80 - 120
Texture :	Argilo-limoneuse	Limono-argileuse
Élément grossier :	Sans	Sans
Racine :	Chevelu	Sans racine
Tâche et abondance :	Sans	Sans
Humidité :		
Complément de description :		

Horizon (cm) :	0 - 100	100 - 120
Texture :	Argilo-limoneuse	Argilo-limoneuse
Élément grossier :	Sans	Sans
Racine :	Chevelu	Sans racine
Tâche et abondance :	Sans	Oxydation (inf à 5%)
Humidité :		sec
Complément de description :		

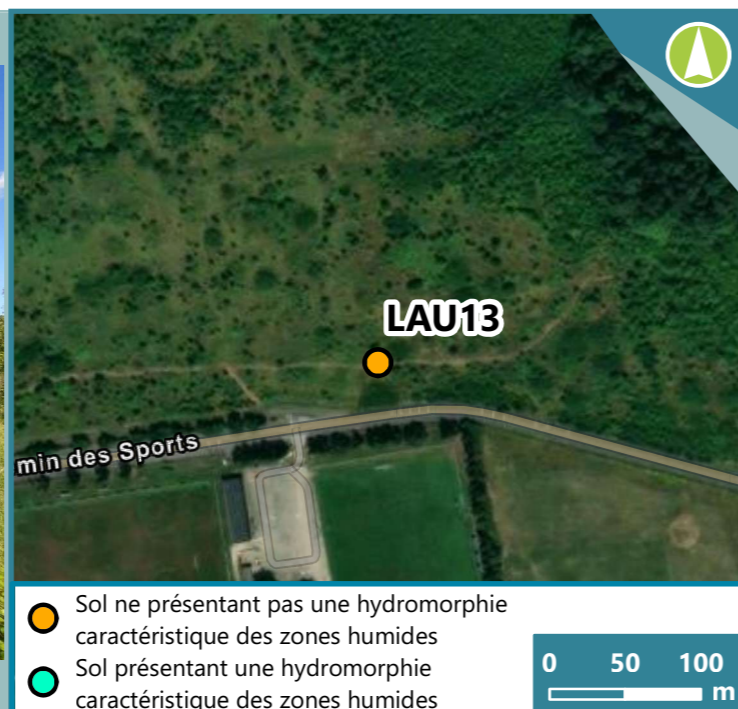
CARACTERISTIQUE DU SITE

Date du sondage : 07/05/2025 Mode de sondage : Tarière

Zone humide selon le critère
pédologique et classe : Non (IIIb)

Occupation du sol :
friche, prunier, cornouiller, saule

LOCALISATION DU SITE



CARACTERISTIQUE DU SITE

Date du sondage : 08/05/2025 Mode de sondage : Tarière

Zone humide selon le critère
pédologique et classe : Non (IIIb)

Occupation du sol :
friche, frênes, pruniers

LOCALISATION DU SITE



Horizon (cm) :	0 - 60	60 - 130
Texture :	Argilo-limoneuse	Argilo-limoneuse
Élément grossier :	Sans	Sans
Racine :	Chevelu	Sans racine
Tâche et abondance :	Sans	Oxydation (5 à 15%)
Humidité :		frais
Complément de description :		concrétions FM

Horizon (cm) :	0 - 50	50 - 140
Texture :	Argilo-limoneuse	Argilo-limoneuse
Élément grossier :	Sans	Sans
Racine :	Racines moyennes	Chevelu
Tâche et abondance :	Sans	Oxydation (15 à 40%)
Humidité :		humide
Complément de description :		arrivées d'eau en fond de trou

CARACTERISTIQUE DU SITE

Date du sondage : 08/05/2025 Mode de sondage : Tarière

Zone humide selon le critère
pédologique et classe : Non (IVc)

Occupation du sol :
roncier, frênes, cornouillers

LOCALISATION DU SITE



CARACTERISTIQUE DU SITE

Date du sondage : 08/05/2025 Mode de sondage : Tarière

Zone humide selon le critère
pédologique et classe : Non (Hors Classe)

Occupation du sol :
pas d'accès au point. ronciers denses

LOCALISATION DU SITE



Horizon (cm) :	0 - 40	40 - 60	60 - 120
Texture :	Argilo-limoneuse	Argilo-limoneuse	Argilo-limoneuse
Élément grossier :	Sans	Sans	Sans
Racine :	Racines moyennes	Racines moyennes	Sans racine
Tâche et abondance :	Sans	Oxydation (inf à 5%)	Oxydation (15 à 40%)
Humidité :		sec	humide
Complément de description :			arrivée d'eau dans le trou

Horizon (cm) :	0 - 120
Texture :	Argilo-limoneuse
Élément grossier :	graviers < 2 cm
Racine :	Racines moyennes
Tâche et abondance :	Sans
Humidité :	
Complément de description :	qq graviers éparses à partir de -60, <5 %

CARACTERISTIQUE DU SITE

Date du sondage : 08/05/2025 Mode de sondage : Tarière

Zone humide selon le critère pédologique et classe : Non (IVc)

Occupation du sol :
sous bois de frênes jeunes, sol humide , mousses

CARACTERISTIQUE DU SITE

Date du sondage : 07/05/2025 Mode de sondage : Tarière

Zone humide selon le critère pédologique et classe : Oui (Vb)

Occupation du sol :
sous bois, versant pentu, ronciers, noisetiers, peupliers



LOCALISATION DU SITE




● Sol ne présentant pas une hydromorphie caractéristique des zones humides
● Sol présentant une hydromorphie caractéristique des zones humides

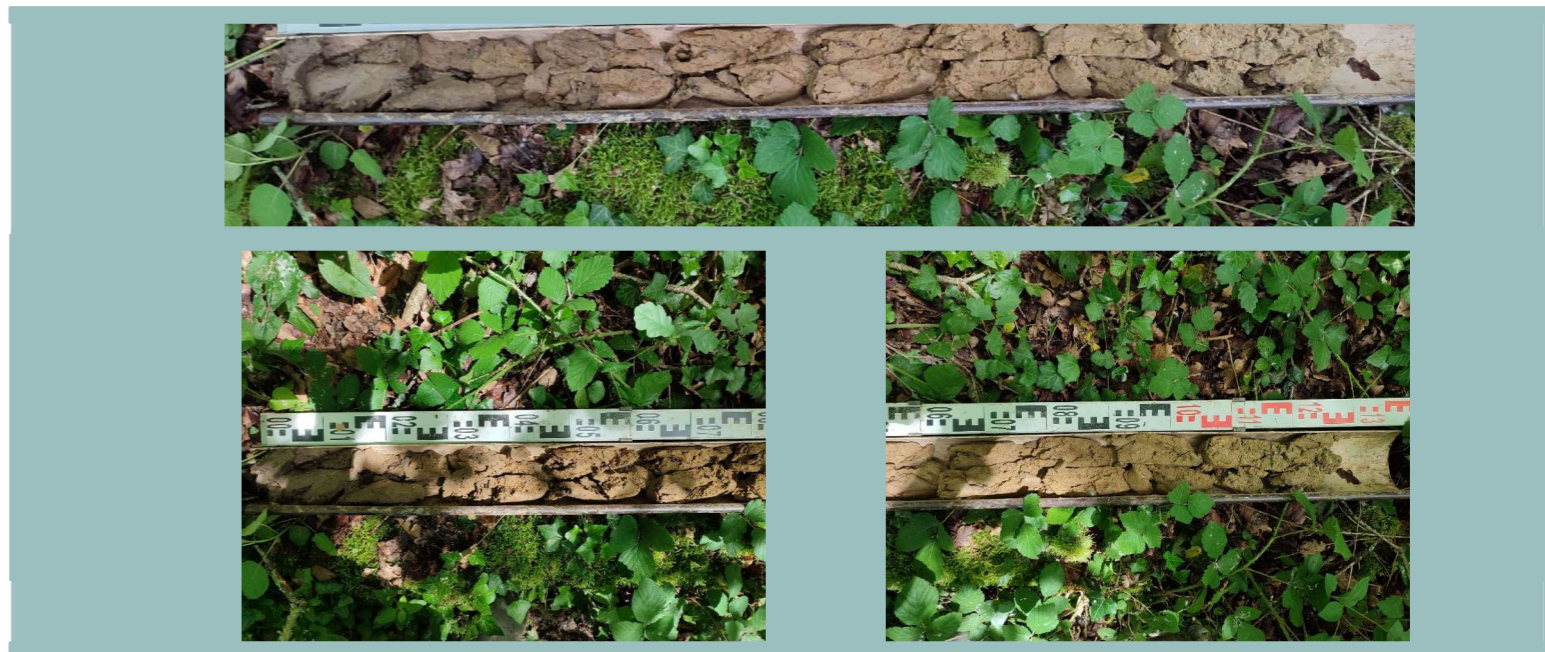
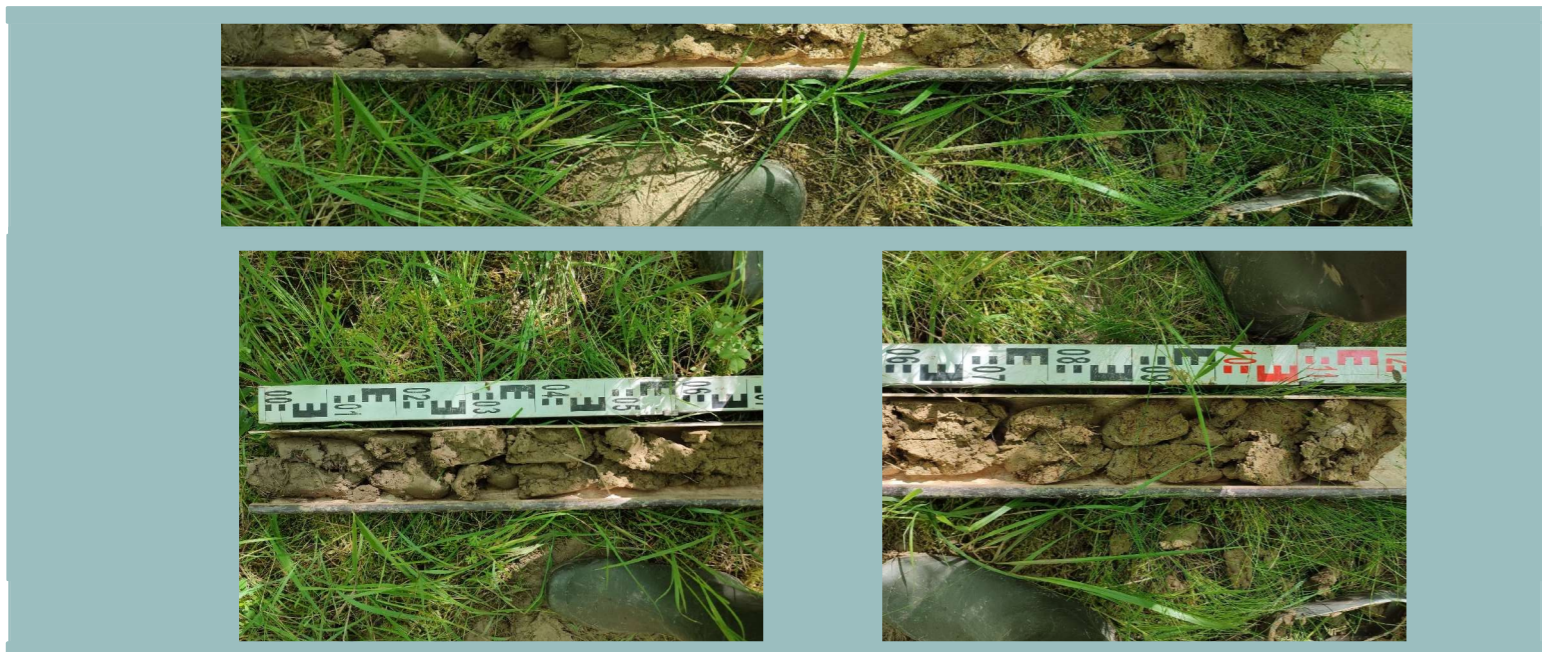
0 50 100 m

LOCALISATION DU SITE

● Sol ne présentant pas une hydromorphie caractéristique des zones humides
● Sol présentant une hydromorphie caractéristique des zones humides

0 50 100 m



Horizon (cm) :	0 - 40	40 - 70	70 - 120
Texture :	Argilo-limoneuse	Argilo-limoneuse	Argilo-limoneuse
Élément grossier :	Sans	Sans	Sans
Racine :	Racines moyennes	Chevelu	Sans racine
Tâche et abondance :	Sans	Oxydation (5 à 15%)	Oxydation (15 à 40%)
Humidité :		frais	humide
Complément de description :			

Horizon (cm) :	0 - 20	20 - 110	110 - 130
Texture :	Argileuse	Argileuse	Argileuse
Élément grossier :	Sans	Sans	graviers < 2 cm
Racine :	Sans racine	Racines moyennes	Sans racine
Tâche et abondance :	Oxydation (5 à 15%)	Oxydation (15 à 40%)	Oxydation (5 à 15%)
Humidité :	frais	humide	frais
Complément de description :			nombreux graviers de calcaire altéré blanc

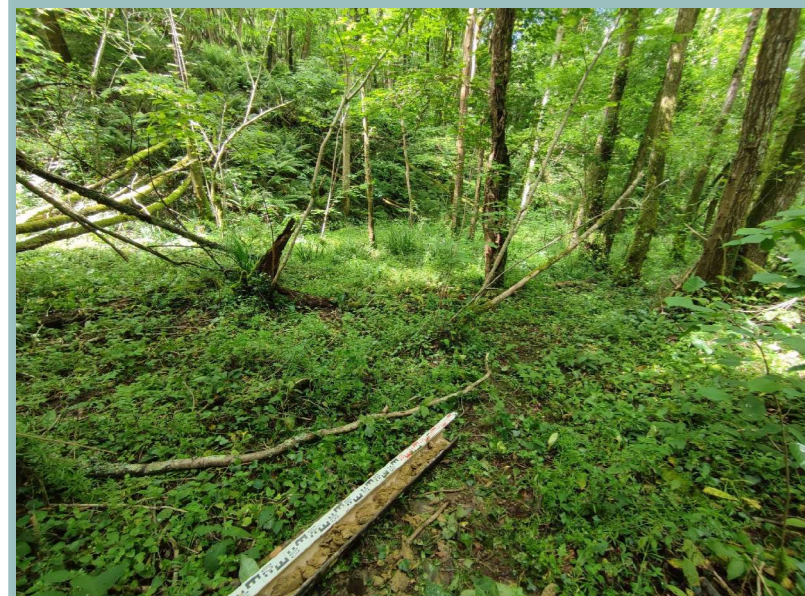
CARACTERISTIQUE DU SITE

Date du sondage : 07/05/2025 Mode de sondage : Tarière

Zone humide selon le critère
pédologique et classe : Oui (Vb)

Occupation du sol :
fond de vallon, sous bois, peupliers, lierres, fougères

LOCALISATION DU SITE



- Sol ne présentant pas une hydromorphie caractéristique des zones humides
- Sol présentant une hydromorphie caractéristique des zones humides



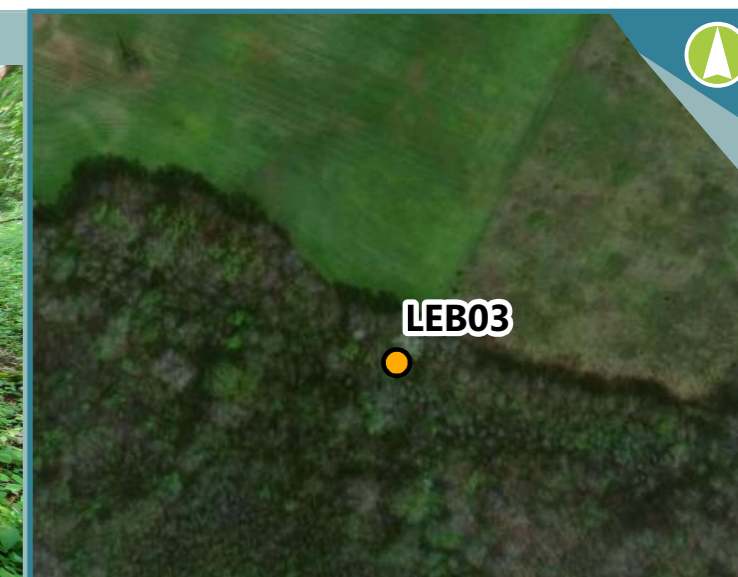
CARACTERISTIQUE DU SITE

Date du sondage : 07/05/2025 Mode de sondage : Tarière

Zone humide selon le critère
pédologique et classe : Non (IVc)

Occupation du sol :
sous bois, peupliers, charmes, cours d'eau

LOCALISATION DU SITE



- Sol ne présentant pas une hydromorphie caractéristique des zones humides
- Sol présentant une hydromorphie caractéristique des zones humides



Horizon (cm) :	0 - 25	22 - 130
Texture :	Argilo-limoneuse	Argileuse
Élément grossier :	Sans	graviers < 2 cm
Racine :	Racines moyennes	Sans racine
Tâche et abondance :	Oxydation (5 à 15%)	Oxydation (15 à 40%)
Humidité :	frais	humide
Complément de description :	Traces d'oxydation commençant à 20cm.	graviers calcaires < 5%

Horizon (cm) :	0 - 10	10 - 35	35 - 120
Texture :	Argilo-limoneuse	Argilo-limoneuse	Argileuse
Élément grossier :	Sans	Sans	Sans
Racine :	Racines moyennes	Racines moyennes	Racines
Tâche et abondance :	Sans	Sans	Oxydation (15 à 40%)
Humidité :			humide
Complément de description :			arrivées d'eau, niveau dans le trou s'équilibre avec cours d'eau

CARACTERISTIQUE DU SITE

Date du sondage : 07/05/2025 Mode de sondage : Tarière

Zone humide selon le critère
pédologique et classe : Non (Hors Classe)

Occupation du sol :
friche proche champs de blé

LOCALISATION DU SITE



- Sol ne présentant pas une hydromorphie caractéristique des zones humides
- Sol présentant une hydromorphie caractéristique des zones humides



CARACTERISTIQUE DU SITE

Date du sondage : 07/05/2025 Mode de sondage : Tarière

Zone humide selon le critère
pédologique et classe : Non (Hors Classe)

Occupation du sol :
lisière de bois, brunisol

LOCALISATION DU SITE



- Sol ne présentant pas une hydromorphie caractéristique des zones humides
- Sol présentant une hydromorphie caractéristique des zones humides



Horizon (cm) :	0 - 20	20 - 120
Texture :	Argilo-limoneuse	Argileuse
Élément grossier :	Sans	graviers < 2 cm
Racine :	Chevelu	Sans racine
Tâche et abondance :	Sans	Sans
Humidité :		
Complément de description :		à partir de -60cm, graviers de calcaire altéré, blancs, < 5%

Horizon (cm) :	0 - 10	10 - 130
Texture :	Argileuse	Argileuse
Élément grossier :	Sans	graviers < 2 cm
Racine :	Chevelu	Sans racine
Tâche et abondance :	Sans	Sans
Humidité :		
Complément de description :		graviers calcaires altérés blancs à partir de -80cm, < 5%

CARACTERISTIQUE DU SITE

Date du sondage : 07/05/2025 Mode de sondage : Tarière

Zone humide selon le critère
pédologique et classe : Oui (Vb)

Occupation du sol :
fond de vallon, humide, fougères, chênes, peupliers

LOCALISATION DU SITE



- Sol ne présentant pas une hydromorphie caractéristique des zones humides
- Sol présentant une hydromorphie caractéristique des zones humides



CARACTERISTIQUE DU SITE

Date du sondage : 07/05/2025 Mode de sondage : Tarière

Zone humide selon le critère
pédologique et classe : Non (Hors Classe)

Occupation du sol :
champs de blé, rendosol/calcosol ?

LOCALISATION DU SITE



- Sol ne présentant pas une hydromorphie caractéristique des zones humides
- Sol présentant une hydromorphie caractéristique des zones humides



Horizon (cm) :	0 - 10	10 - 130
Texture :	Argilo-limoneuse	Argileuse
Élément grossier :	Sans	graviers < 2 cm
Racine :	Racines moyennes	Racines moyennes
Tâche et abondance :	Sans	Oxydation (5 à 15%)
Humidité :		frais
Complément de description :		gravillons calcaires < 5%

Horizon (cm) :	0 - 30	30 - 60
Texture :	Argilo-limoneuse	Limono-argileuse
Élément grossier :	graviers < 2 cm	graviers < 2 cm
Racine :	Sans racine	Sans racine
Tâche et abondance :	Oxydation (inf à 5%)	Oxydation (inf à 5%)
Humidité :	sec	sec
Complément de description :	graviers < 5%	refus à -60cm sur calcaire dur

CARACTERISTIQUE DU SITE

Date du sondage : 07/05/2025 Mode de sondage : Tarière

Zone humide selon le critère
pédologique et classe : Non (Hors Classe)

Occupation du sol :
versant, plaine en friche, brunisol

LOCALISATION DU SITE



- Sol ne présentant pas une hydromorphie caractéristique des zones humides
- Sol présentant une hydromorphie caractéristique des zones humides



CARACTERISTIQUE DU SITE

Date du sondage : 07/05/2025 Mode de sondage : Tarière

Zone humide selon le critère
pédologique et classe : Non (IVc)

Occupation du sol :
versant abrupte en fond de vallon, sous bois, peupliers, charmes

LOCALISATION DU SITE



- Sol ne présentant pas une hydromorphie caractéristique des zones humides
- Sol présentant une hydromorphie caractéristique des zones humides



Horizon (cm) :	0 - 10	10 - 130
Texture :	Argilo-limoneuse	Argilo-limoneuse
Élément grossier :	Sans	Sans
Racine :	Chevelu	Chevelu
Tâche et abondance :	Sans	Sans
Humidité :		
Complément de description :		

Horizon (cm) :	0 - 10	10 - 35	40 - 60
Texture :	Argilo-limoneuse	Argilo-limoneuse	Limono-argileuse
Élément grossier :	Sans	Sans	Sans
Racine :	Racines moyennes	Chevelu	Sans racine
Tâche et abondance :	Sans	Sans	Oxydation (15 à 40%)
Humidité :			humide
Complément de description :			

CARACTERISTIQUE DU SITE

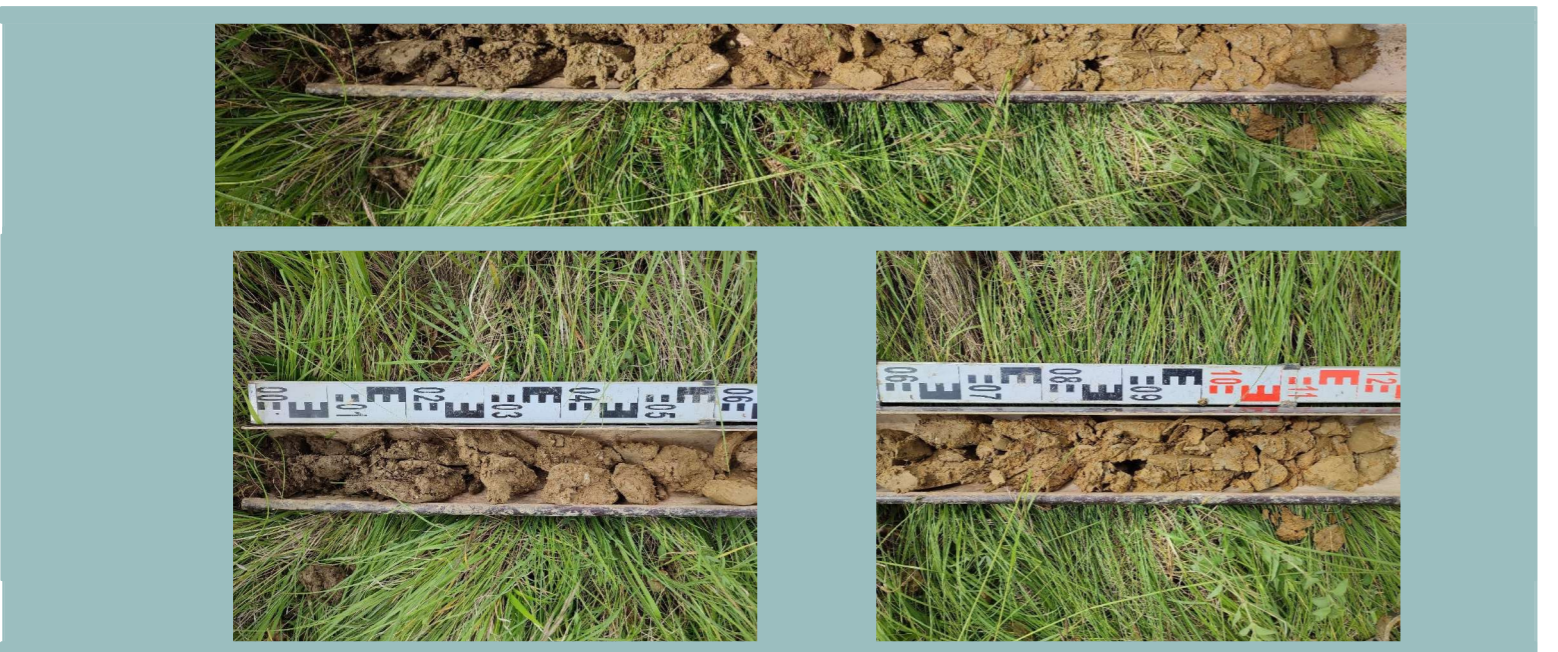
Date du sondage : 07/05/2025 **Mode de sondage :** Tarière **Zone humide selon le critère pédologique et classe :** Non (IVc)

Occupation du sol :
plaine pentue

LOCALISATION DU SITE




● Sol ne présentant pas une hydromorphie caractéristique des zones humides
● Sol présentant une hydromorphie caractéristique des zones humides



Horizon (cm) :	0 - 20	20 - 40	40 - 130
Texture :	Limono-argileuse	Limono-argileuse	Argilo-limoneuse
Élément grossier :	Sans	graviers < 2 cm	Sans
Racine :	Racines moyennes	Sans racine	Sans racine
Tâche et abondance :	Sans	Sans	Oxydation (15 à 40%)
Humidité :			humide
Complément de description :		gravillons calcaires < 5%	

CARACTERISTIQUE DU SITE

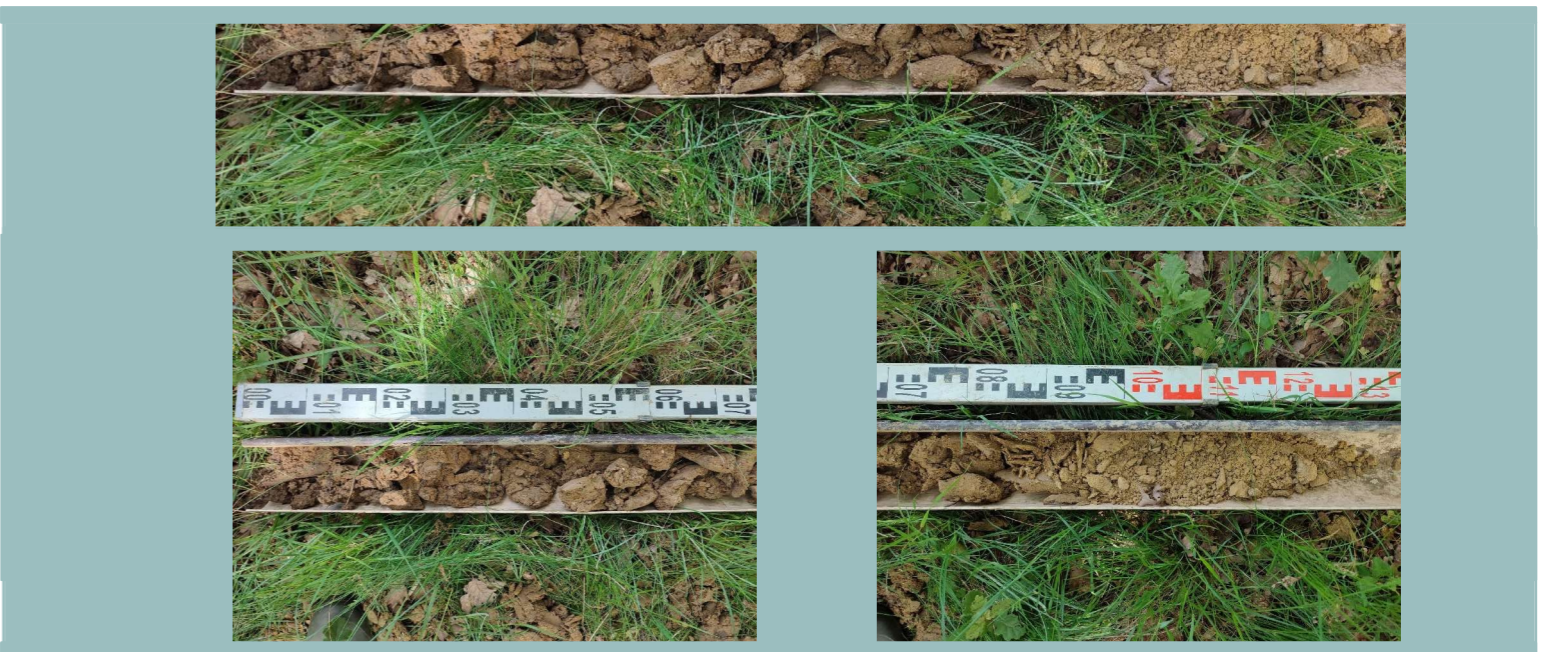
Date du sondage : 07/05/2025 **Mode de sondage :** Tarière **Zone humide selon le critère pédologique et classe :** Oui (Va)

Occupation du sol :
bosquet de chênes peu dense

LOCALISATION DU SITE




● Sol ne présentant pas une hydromorphie caractéristique des zones humides
● Sol présentant une hydromorphie caractéristique des zones humides




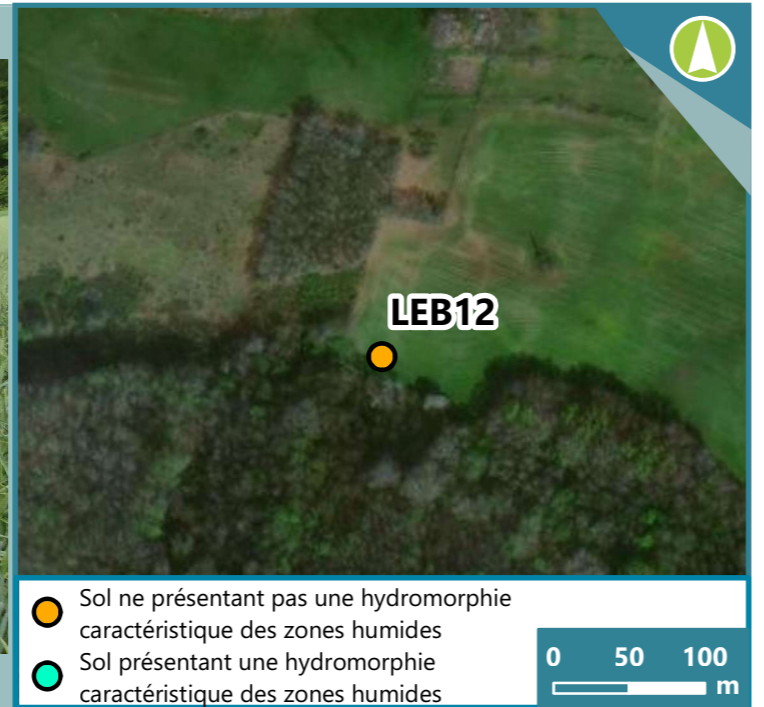
Horizon (cm) :	0 - 10	10 - 90	90 - 130
Texture :	Limono-argileuse	Argilo-limoneuse	Limoneuse
Élément grossier :	Sans	graviers < 2 cm	Sans
Racine :	Racines moyennes	Racines moyennes	Sans racine
Tâche et abondance :	Sans	Oxydation (15 à 40%)	Sans
Humidité :		humide	
Complément de description :		gravillons calcaires < 5%	

CARACTERISTIQUE DU SITE

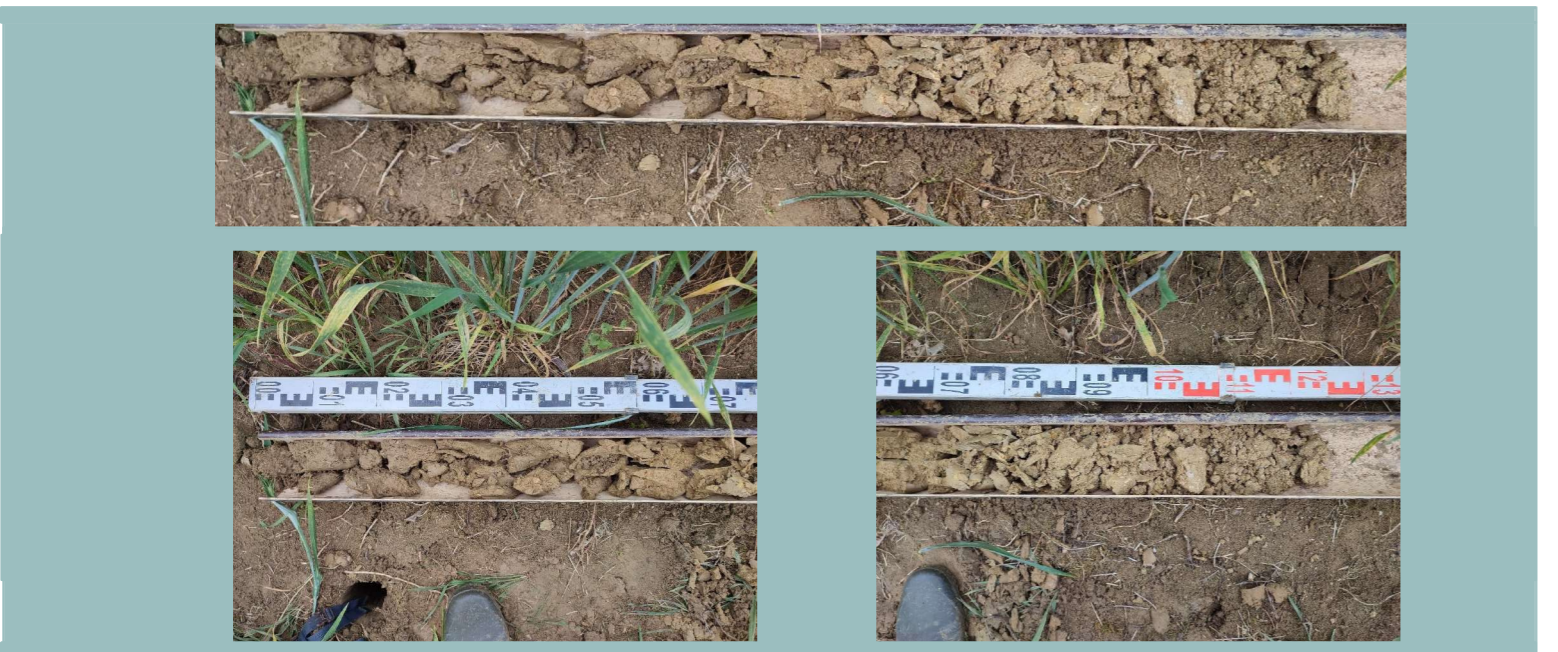
Date du sondage : 07/05/2025 **Mode de sondage :** Tarière **Zone humide selon le critère pédologique et classe :** Non (IIIb)

Occupation du sol :
champs de blé, sol labouré, calcaire (calcisol ?)

LOCALISATION DU SITE

● Sol ne présentant pas une hydromorphie caractéristique des zones humides
● Sol présentant une hydromorphie caractéristique des zones humides



Horizon (cm) :	0 - 60	60 - 80	80 - 120
Texture :	Argilo-limoneuse	Argilo-limoneuse	Argilo-limoneuse
Élément grossier :	Sans	Sans	graviers < 2 cm
Racine :	Chevelu	Chevelu	Sans racine
Tâche et abondance :	Sans	Oxydation (5 à 15%)	Oxydation (5 à 15%)
Humidité :		frais	frais
Complément de description :			~25% graviers calcaires

CARACTERISTIQUE DU SITE

Date du sondage : 07/05/2025 **Mode de sondage :** Tarière **Zone humide selon le critère pédologique et classe :** Non (IVc)

Occupation du sol :
versant pentu, lierres, noisetiers, chêne

LOCALISATION DU SITE




● Sol ne présentant pas une hydromorphie caractéristique des zones humides
● Sol présentant une hydromorphie caractéristique des zones humides



Horizon (cm) :	0 - 10	10 - 30	30 - 50
Texture :	Argilo-limoneuse	Argilo-limoneuse	Argileuse
Élément grossier :	Sans	Sans	Sans
Racine :	Racines moyennes	Racines moyennes	Sans racine
Tâche et abondance :	Sans	Sans	Oxydation (inf à 5%)
Humidité :			sec
Complément de description :			

Les partenaires financeurs :



www.gpso.fr

AGENCE GRAND PROJET DU SUD-OUEST

17 rue Cabanac – CS 61926
33081 BORDEAUX CEDEX

8 boulevard Lascrosse
31000 TOULOUSE

