

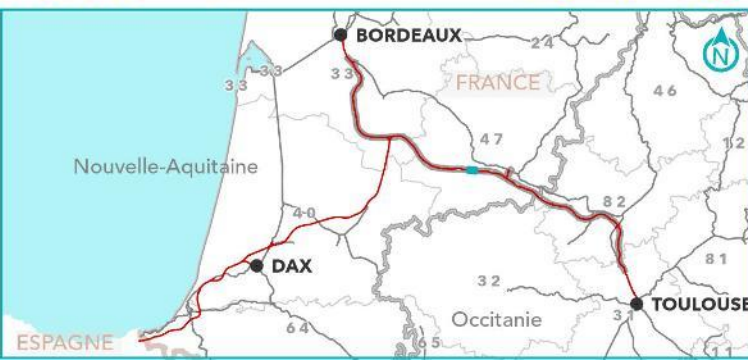


**LIGNE NOUVELLE BORDEAUX TOULOUSE**  
DAE - INVESTIGATIONS PRÉALABLES

Planche 34 sur 68

GPSO SNCF Actierria Sources : Cabinet BECHON; IGN BD ORTHO, 2024  
Réalisation : ACTIERRA, 2025

- |  |  |   |
|--|--|---|
| <ul style="list-style-type: none"> <li>● Villes principales</li> <li>▭ Limite départementale</li> <li>▭ Limite communale</li> <li>▭ Emprise résiduelle</li> <li>▭ Emprise brute</li> </ul> | <p><b>Cadastre</b></p> <ul style="list-style-type: none"> <li>▭ Sections cadastrales</li> <li>▭ Parcelles cadastrales</li> </ul> | <p><b>Emprise</b></p> <ul style="list-style-type: none"> <li>—●— Haies impactées</li> </ul> |
|--|--|---|





**LIGNE NOUVELLE BORDEAUX TOULOUSE**  
DAE - INVESTIGATIONS PRÉALABLES

Planche 35 sur 68

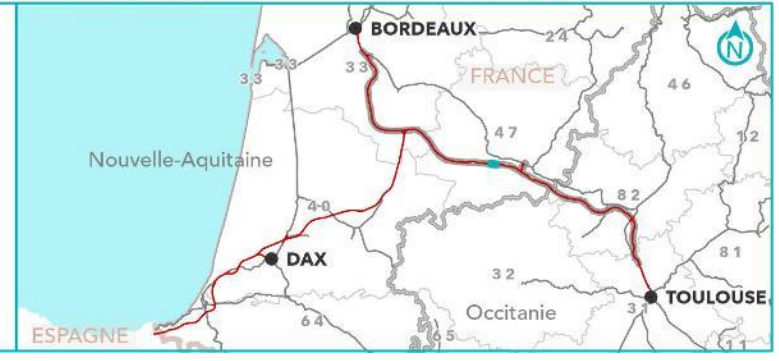


Sources : Cabinet BECHON; IGN BD ORTHO, 2024  
Réalisation : ACTIERRA, 2025

- Villes principales
- ▭ Limite départementale
- ▭ Limite communale
- ▭ Emprise résiduelle
- ▭ Emprise brute

- Cadastre**
- ▭ Sections cadastrales
  - ▭ Parcelles cadastrales

- Emprise**
- Haies impactées





**LIGNE NOUVELLE BORDEAUX TOULOUSE**  
DAE - INVESTIGATIONS PRÉALABLES

Planche 36 sur 68

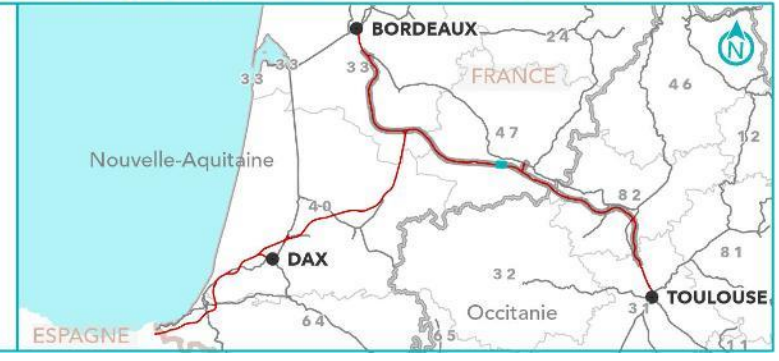
Sources : Cabinet BECHON; IGN BD ORTHO, 2024  
Réalisation : ACTIERRA, 2025



- Villes principales
- ▭ Limite départementale
- ▭ Limite communale
- ▭ Emprise résiduelle
- ▭ Emprise brute

- Cadastre**
- ▭ Sections cadastrales
  - ▭ Parcelles cadastrales

- Emprise**
- Haies impactées
  - Haies évitées





**LIGNE NOUVELLE BORDEAUX TOULOUSE**  
DAE - INVESTIGATIONS PRÉALABLES

Planche 37 sur 68

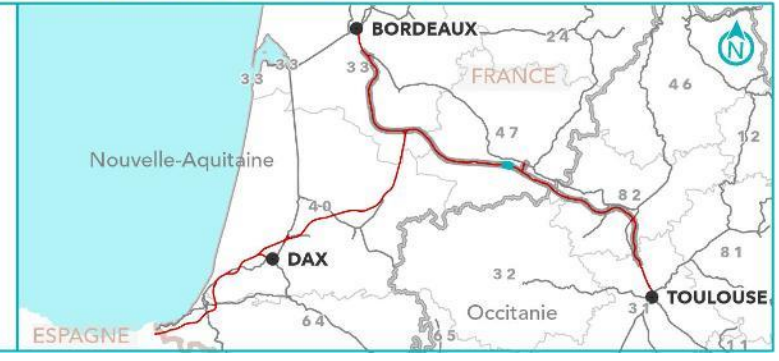


Sources : Cabinet BECHON; IGN BD ORTHO, 2024  
Réalisation : ACTIERRA, 2025

- Villes principales
- ▭ Limite départementale
- ▭ Limite communale
- ▭ Emprise résiduelle
- ▭ Emprise brute

- Cadastre**
- ▭ Sections cadastrales
  - ▭ Parcelles cadastrales

- Emprise**
- Haies impactées
  - Haies évitées





**LIGNE NOUVELLE BORDEAUX TOULOUSE**  
DAE - INVESTIGATIONS PRÉALABLES

Planche 38 sur 68

GPSO SNCF Acterra Sources : Cabinet BECHON; IGN BD ORTHO, 2024  
Réalisation : ACTIERRA, 2025

- Villes principales
- ▭ Limite départementale
- ▭ Limite communale
- ▭ Emprise résiduelle
- ▭ Emprise brute

- Cadastre**
- ▭ Sections cadastrales
  - ▭ Parcelles cadastrales

- Emprise**
- Haies impactées
  - Haies évitées





**LIGNE NOUVELLE BORDEAUX TOULOUSE**  
DAE - INVESTIGATIONS PRÉALABLES

Planche 39 sur 68

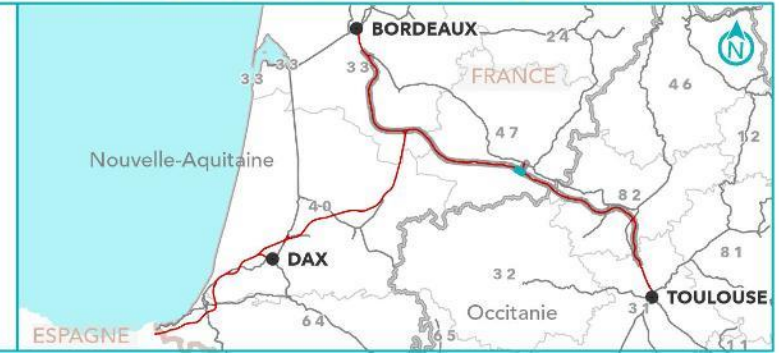
Sources : Cabinet BECHON; IGN BD ORTHO, 2024  
Réalisation : ACTIERRA, 2025



- Villes principales
- ▭ Limite départementale
- ▭ Limite communale
- ▭ Emprise résiduelle
- ▭ Emprise brute

- Cadastre**
- ▭ Sections cadastrales
  - ▭ Parcelles cadastrales

- Emprise**
- Haies impactées
  - Haies évitées







**LIGNE NOUVELLE BORDEAUX TOULOUSE**  
DAE - INVESTIGATIONS PRÉALABLES

Planche 41 sur 68



Sources : Cabinet BECHON; IGN BD ORTHO, 2024  
Réalisation : ACTIERRA, 2025

- Villes principales
- ▭ Limite départementale
- ▭ Limite communale
- ▭ Emprise résiduelle
- ▭ Emprise brute

- Cadastre**
- ▭ Sections cadastrales
  - ▭ Parcelles cadastrales

- Emprise**
- Haies impactées
  - Haies évitées





**LIGNE NOUVELLE BORDEAUX TOULOUSE**  
DAE - INVESTIGATIONS PRÉALABLES

Planche 42 sur 68

Sources : Cabinet BECHON; IGN BD ORTHO, 2024  
Réalisation : ACTIERRA, 2025



- Villes principales
- ▭ Limite départementale
- ▭ Limite communale
- ▭ Emprise résiduelle
- ▭ Emprise brute

- Cadastre**
- ▭ Sections cadastrales
  - ▭ Parcelles cadastrales

- Emprise**
- Haies impactées





**LIGNE NOUVELLE BORDEAUX TOULOUSE**  
DAE - INVESTIGATIONS PRÉALABLES

Planche 43 sur 68



Sources : Cabinet BECHON; IGN BD ORTHO, 2024  
Réalisation : ACTIERRA, 2025

- Villes principales
- ▭ Limite départementale
- ▭ Limite communale
- ▭ Emprise résiduelle
- ▭ Emprise brute

- Cadastre**
- ▭ Sections cadastrales
  - ▭ Parcelles cadastrales

- Emprise**
- Haies impactées





**LIGNE NOUVELLE BORDEAUX TOULOUSE**  
DAE - INVESTIGATIONS PRÉALABLES

Planche 44 sur 68

Sources : Cabinet BECHON; IGN BD ORTHO, 2024  
Réalisation : ACTIERRA, 2025



- Villes principales
- ▭ Limite départementale
- ▭ Limite communale
- ▭ Emprise résiduelle
- ▭ Emprise brute

- Cadastre**
- ▭ Sections cadastrales
  - ▭ Parcelles cadastrales

- Emprise**
- Haies impactées
  - Haies évitées



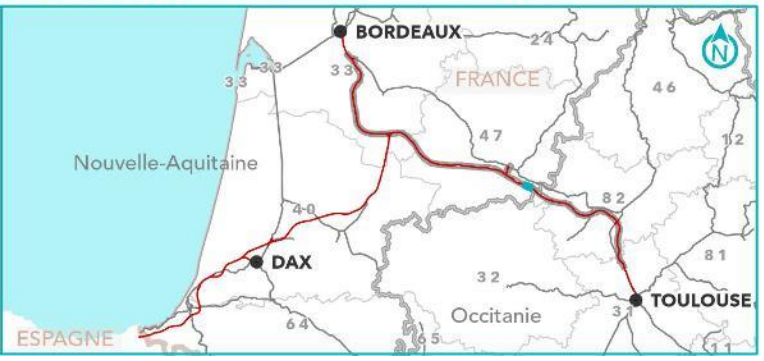


**LIGNE NOUVELLE BORDEAUX TOULOUSE**  
DAE - INVESTIGATIONS PRÉALABLES

Planche 45 sur 68

GPSO SNCF Actierra Sources : Cabinet BECHON; IGN BD ORTHO, 2024  
Réalisation : ACTIERRA, 2025

- Villes principales
  - ▭ Limite départementale
  - ▭ Limite communale
  - ▭ Emprise résiduelle
  - ▭ Emprise brute
- Cadastre**
  - ▭ Sections cadastrales
  - ▭ Parcelles cadastrales
- Emprise**
  - Haies impactées





Saint-Sixte

Nicolas-de-la-Balmerne



**LIGNE NOUVELLE BORDEAUX TOULOUSE**  
DAE - INVESTIGATIONS PRÉALABLES

Planche 46 sur 68

Sources : Cabinet BECHON; IGN BD ORTHO, 2024  
Réalisation : ACTIERRA, 2025



- Villes principales
- ▭ Limite départementale
- ▭ Limite communale
- ▭ Emprise résiduelle
- ▭ Emprise brute

- Cadastre**
- ▭ Sections cadastrales
  - ▭ Parcelles cadastrales

- Emprise**
- Haies impactées
  - Haies évitées





**LIGNE NOUVELLE BORDEAUX TOULOUSE**  
DAE - INVESTIGATIONS PRÉALABLES

Planche 47 sur 68

GPSO SNCF Actierra Sources : Cabinet BECHON; IGN BD ORTHO, 2024  
Réalisation : ACTIERRA, 2025

- Villes principales
- ▭ Limite départementale
- ▭ Limite communale
- ▭ Emprise résiduelle
- ▭ Emprise brute
- ▭ Cadastre
- ▭ Sections cadastrales
- ▭ Parcelles cadastrales
- Emprise
- Haies impactées
- Haies évitées





**LIGNE NOUVELLE BORDEAUX TOULOUSE**  
DAE - INVESTIGATIONS PRÉALABLES

Planche 48 sur 68

Sources : Cabinet BECHON; IGN BD ORTHO, 2024  
Réalisation : ACTIERRA, 2025



- Villes principales
- ▭ Limite départementale
- ▭ Limite communale
- ▭ Emprise résiduelle
- ▭ Emprise brute

- Cadastre**
- ▭ Sections cadastrales
  - ▭ Parcelles cadastrales

- Emprise**
- Haies impactées
  - Haies évitées





**LIGNE NOUVELLE BORDEAUX TOULOUSE**  
DAE - INVESTIGATIONS PRÉALABLES

Planche 49 sur 68



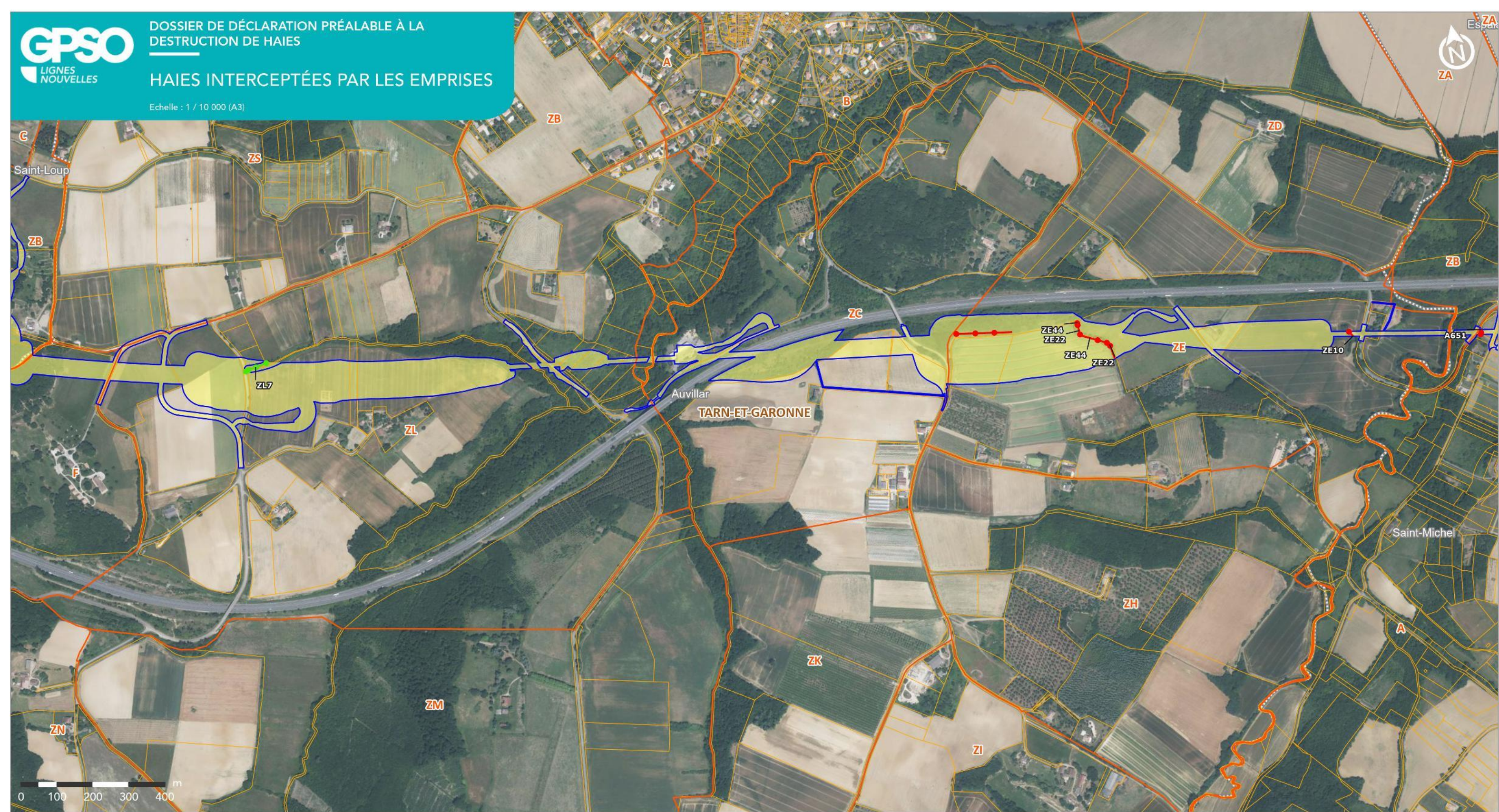
Sources : Cabinet BECHON; IGN BD ORTHO, 2024  
Réalisation : ACTIERRA, 2025

- Villes principales
- ▭ Limite départementale
- ▭ Limite communale
- ▭ Emprise résiduelle
- ▭ Emprise brute

- Cadastre**
- ▭ Sections cadastrales
  - ▭ Parcelles cadastrales

- Emprise**
- Haies impactées
  - Haies évitées





**LIGNE NOUVELLE BORDEAUX TOULOUSE**  
DAE - INVESTIGATIONS PRÉALABLES

Planche 50 sur 68

GPSO SNCF Actierra Sources : Cabinet BECHON; IGN BD ORTHO, 2024  
Réalisation : ACTIERRA, 2025

- Villes principales
- ▭ Limite départementale
- ▭ Limite communale
- ▭ Emprise résiduelle
- ▭ Emprise brute

- Cadastre**
- ▭ Sections cadastrales
  - ▭ Parcelles cadastrales

- Emprise**
- Haies impactées
  - Haies évitées





**LIGNE NOUVELLE BORDEAUX TOULOUSE**  
DAE - INVESTIGATIONS PRÉALABLES

Planche 51 sur 68

GPSO SNCF Actierra Sources : Cabinet BECHON; IGN BD ORTHO, 2024  
Réalisation : ACTIERRA, 2025

- Villes principales
- ▭ Limite départementale
- ▭ Limite communale
- ▭ Emprise résiduelle
- ▭ Emprise brute

- Cadastre**
- ▭ Sections cadastrales
  - ▭ Parcelles cadastrales

- Emprise**
- Haies impactées
  - Haies évitées



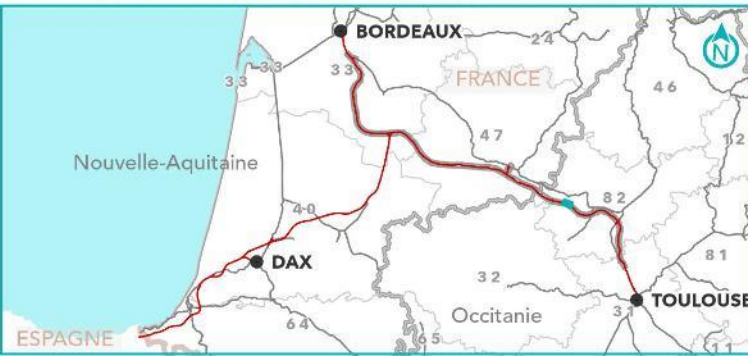


**LIGNE NOUVELLE BORDEAUX TOULOUSE**  
DAE - INVESTIGATIONS PRÉALABLES

Planche 52 sur 68

GPSO SNCF Actierra Sources : Cabinet BECHON; IGN BD ORTHO, 2024  
Réalisation : ACTIERRA, 2025

- |                         |                         |                   |
|-------------------------|-------------------------|-------------------|
| ● Villes principales    | <b>Cadastre</b>         | <b>Emprise</b>    |
| ▭ Limite départementale | ▭ Sections cadastrales  | ● Haies impactées |
| ▭ Limite communale      | ▭ Parcelles cadastrales | ● Haies évitées   |
| ▭ Emprise résiduelle    |                         |                   |
| ▭ Emprise brute         |                         |                   |





**LIGNE NOUVELLE BORDEAUX TOULOUSE**  
DAE - INVESTIGATIONS PRÉALABLES

Planche 53 sur 68

Sources : Cabinet BECHON; IGN BD ORTHO, 2024  
Réalisation : ACTIERRA, 2025



- Villes principales
- ▭ Limite départementale
- ▭ Limite communale
- ▭ Emprise résiduelle
- ▭ Emprise brute
- ▭ Cadastre
- ▭ Sections cadastrales
- ▭ Parcelles cadastrales
- Emprise
- Haies impactées
- Haies évitées





**LIGNE NOUVELLE BORDEAUX TOULOUSE**  
DAE - INVESTIGATIONS PRÉALABLES

Planche 54 sur 68

Sources : Cabinet BECHON; IGN BD ORTHO, 2024  
Réalisation : ACTIERRA, 2025



- Villes principales
- ▭ Limite départementale
- ▭ Limite communale
- ▭ Emprise résiduelle
- ▭ Emprise brute

- Cadastre**
- ▭ Sections cadastrales
  - ▭ Parcelles cadastrales

- Emprise**
- Haies impactées
  - Haies évitées





**LIGNE NOUVELLE BORDEAUX TOULOUSE**  
DAE - INVESTIGATIONS PRÉALABLES

Planche 55 sur 68

- Villes principales
- ▭ Limite départementale
- ▭ Limite communale
- ▭ Emprise résiduelle
- ▭ Emprise brute

- Cadastre**
- ▭ Sections cadastrales
  - ▭ Parcelles cadastrales

- Emprise**
- Haies impactées





**LIGNE NOUVELLE BORDEAUX TOULOUSE**  
DAE - INVESTIGATIONS PRÉALABLES

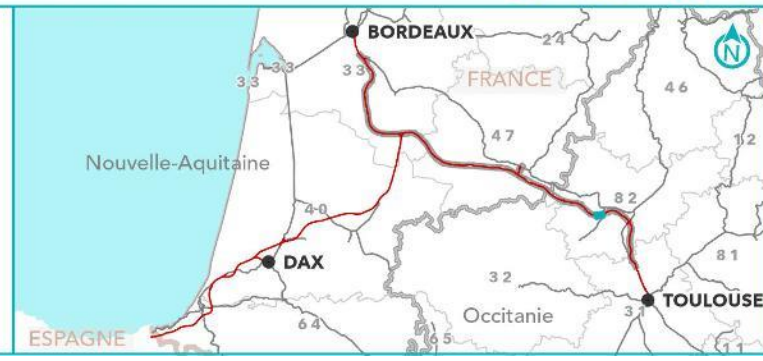
Planche 56 sur 68

GPSO SNCF Actierra Sources : Cabinet BECHON; IGN BD ORTHO, 2024  
Réalisation : ACTIERRA, 2025

- Villes principales
- ▭ Limite départementale
- ▭ Limite communale
- ▭ Emprise résiduelle
- ▭ Emprise brute

- Cadastre**
- ▭ Sections cadastrales
  - ▭ Parcelles cadastrales

- Emprise**
- Haies impactées
  - Haies évitées





**LIGNE NOUVELLE BORDEAUX TOULOUSE**  
DAE - INVESTIGATIONS PRÉALABLES

Planche 57 sur 68

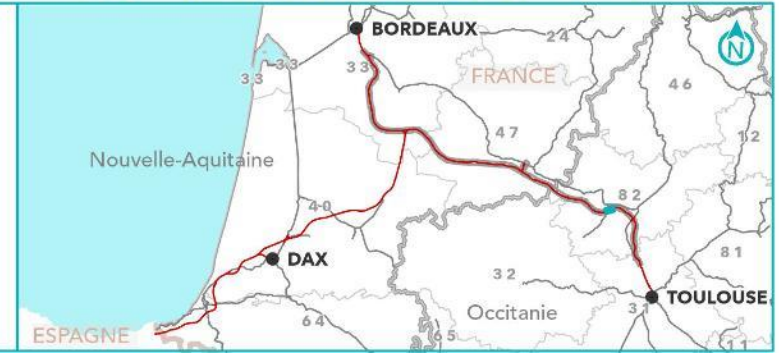
Sources : Cabinet BECHON; IGN BD ORTHO, 2024  
Réalisation : ACTIERRA, 2025



- Villes principales
- ▭ Limite départementale
- ▭ Limite communale
- ▭ Emprise résiduelle
- ▭ Emprise brute

- Cadastre**
- ▭ Sections cadastrales
  - ▭ Parcelles cadastrales

- Emprise**
- Haies impactées
  - Haies évitées





**LIGNE NOUVELLE BORDEAUX TOULOUSE**  
DAE - INVESTIGATIONS PRÉALABLES

Planche 58 sur 68

GPSO SNCF Acterra Sources : Cabinet BECHON; IGN BD ORTHO, 2024  
Réalisation : ACTIERRA, 2025

- Villes principales
- ▭ Limite départementale
- ▭ Limite communale
- ▭ Emprise résiduelle
- ▭ Emprise brute

- Cadastre**
- ▭ Sections cadastrales
  - ▭ Parcelles cadastrales

- Emprise**
- Haies impactées
  - Haies évitées





**LIGNE NOUVELLE BORDEAUX TOULOUSE**  
DAE - INVESTIGATIONS PRÉALABLES

Planche 59 sur 68

Sources : Cabinet BECHON; IGN BD ORTHO, 2024  
Réalisation : ACTIERRA, 2025



- Villes principales
- ▭ Limite départementale
- ▭ Limite communale
- ▭ Emprise résiduelle
- ▭ Emprise brute

- Cadastre**
- ▭ Sections cadastrales
  - ▭ Parcelles cadastrales

- Emprise**
- Haies impactées
  - Haies évitées





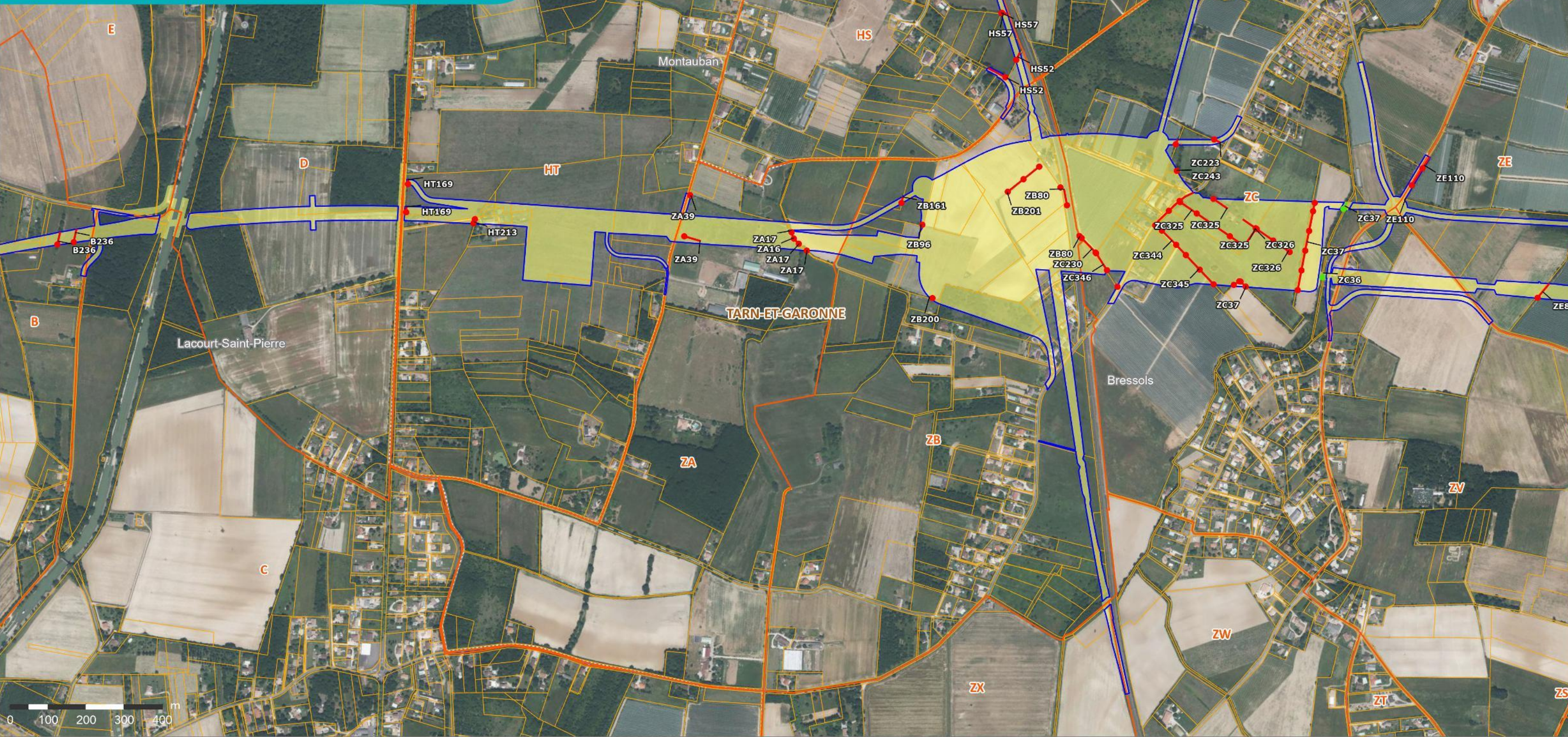
**LIGNE NOUVELLE BORDEAUX TOULOUSE**  
DAE - INVESTIGATIONS PRÉALABLES

Planche 60 sur 68

GPSO SNCF Actierra Sources : Cabinet BECHON; IGN BD ORTHO, 2024  
Réalisation : ACTIERRA, 2025

- Villes principales
- ▭ Limite départementale
- ▭ Limite communale
- ▭ Emprise résiduelle
- ▭ Emprise brute
- ▭ Cadastre
- ▭ Sections cadastrales
- ▭ Parcelles cadastrales
- Emprise
- Haies interceptées
- Haies évitées





**LIGNE NOUVELLE BORDEAUX TOULOUSE**  
DAE - INVESTIGATIONS PRÉALABLES

Planche 61 sur 68



Sources : Cabinet BECHON; IGN BD ORTHO, 2024  
Réalisation : ACTIERRO, 2025

- Villes principales
- ▭ Limite départementale
- ▭ Limite communale
- ▭ Emprise résiduelle
- ▭ Emprise brute

- Cadastre**
- ▭ Sections cadastrales
  - ▭ Parcelles cadastrales

- Emprise**
- Haies impactées
  - Haies évitées





**LIGNE NOUVELLE BORDEAUX TOULOUSE**  
DAE - INVESTIGATIONS PRÉALABLES

Planche 62 sur 68

GPSO AGENCE GUYANNAISE DES TRANSPORTS  
SNCF RÉSEAU  
Actierra  
Sources : Cabinet BECHON; IGN BD ORTHO, 2024  
Réalisation : ACTIERRA, 2025

- |                         |                         |                   |
|-------------------------|-------------------------|-------------------|
| ● Villes principales    | <b>Cadastre</b>         | <b>Emprise</b>    |
| ▭ Limite départementale | ▭ Sections cadastrales  | ● Haies impactées |
| ▭ Limite communale      | ▭ Parcelles cadastrales | ● Haies évitées   |
| ▭ Emprise résiduelle    |                         |                   |
| ▭ Emprise brute         |                         |                   |





**LIGNE NOUVELLE BORDEAUX TOULOUSE**  
DAE - INVESTIGATIONS PRÉALABLES

Planche 63 sur 68

Sources : Cabinet BECHON; IGN BD ORTHO, 2024  
Réalisation : ACTIERRA, 2025



- Villes principales
- ▭ Limite départementale
- ▭ Limite communale
- ▭ Emprise résiduelle
- ▭ Emprise brute

- Cadastre**
- ▭ Sections cadastrales
  - ▭ Parcelles cadastrales

- Emprise**
- Haies impactées
  - Haies évitées





**LIGNE NOUVELLE BORDEAUX TOULOUSE**  
DAE - INVESTIGATIONS PRÉALABLES

Planche 64 sur 68

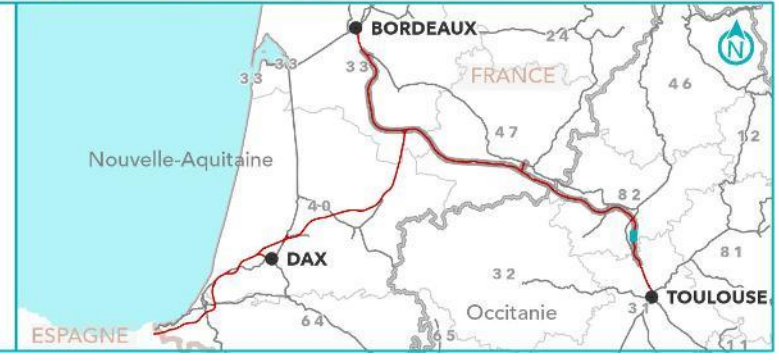
Sources : Cabinet BECHON; IGN BD ORTHO, 2024  
Réalisation : ACTIERRA, 2025



- Villes principales
- ▭ Limite départementale
- ▭ Limite communale
- ▭ Emprise résiduelle
- ▭ Emprise brute

- Cadastre**
- ▭ Sections cadastrales
  - ▭ Parcelles cadastrales

- Emprise**
- Haies impactées
  - Haies évitées





**LIGNE NOUVELLE BORDEAUX TOULOUSE  
DAE - INVESTIGATIONS PRÉALABLES**

Planche 65 sur 68

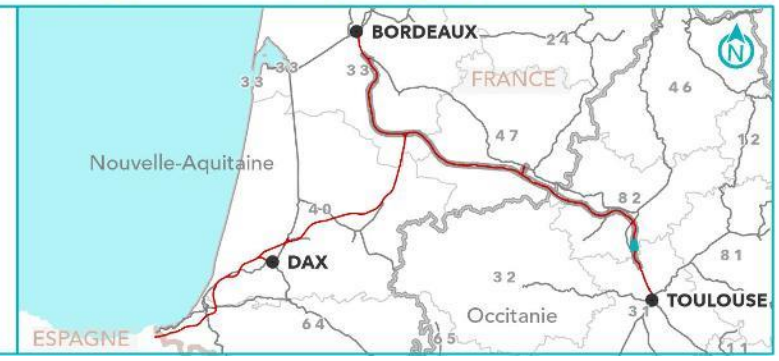


Sources : Cabinet BECHON; IGN BD ORTHO, 2024  
Réalisation : ACTIERRA, 2025

- Villes principales
- ▭ Limite départementale
- ▭ Limite communale
- ▭ Emprise résiduelle
- ▭ Emprise brute

- Cadastre**
- ▭ Sections cadastrales
  - ▭ Parcelles cadastrales

- Emprise**
- Haies impactées



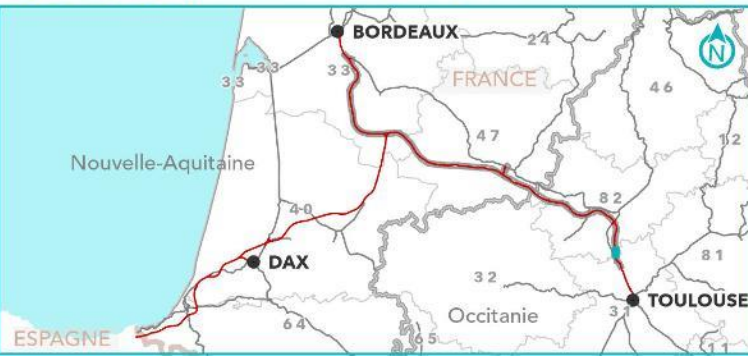


**LIGNE NOUVELLE BORDEAUX TOULOUSE**  
DAE - INVESTIGATIONS PRÉALABLES

Planche 66 sur 68

GPSO SNCF Actierra Sources : Cabinet BECHON; IGN BD ORTHO, 2024  
Réalisation : ACTIERRA, 2025

- |                         |                         |                     |
|-------------------------|-------------------------|---------------------|
| ● Villes principales    | <b>Cadastre</b>         | <b>Emprise</b>      |
| ▭ Limite départementale | ▭ Sections cadastrales  | ●-● Haies impactées |
| ▭ Limite communale      | ▭ Parcelles cadastrales |                     |
| ▭ Emprise résiduelle    |                         |                     |
| ▭ Emprise brute         |                         |                     |





**LIGNE NOUVELLE BORDEAUX TOULOUSE  
DAE - INVESTIGATIONS PRÉALABLES**

Planche 67 sur 68



Sources : Cabinet BECHON; IGN BD ORTHO, 2024  
Réalisation : ACTIERRA, 2025

● Villes principales

— Limite départementale

— Limite communale

— Emprise résiduelle

— Emprise brute

**Cadastre**

— Sections cadastrales

— Parcelles cadastrales

**Emprise**

— Haies impactées





**LIGNE NOUVELLE BORDEAUX TOULOUSE**  
DAE - INVESTIGATIONS PRÉALABLES

Planche 68 sur 68

Sources : Cabinet BECHON; IGN BD ORTHO, 2024  
Réalisation : ACTIERRA, 2025



- Villes principales
- ▭ Limite départementale
- ▭ Limite communale
- ▭ Emprise résiduelle
- ▭ Emprise brute

- Cadastre**
- ▭ Sections cadastrales
  - ▭ Parcelles cadastrales

- Emprise**
- Haies impactées



## Les partenaires financeurs :



[www.gpsso.fr](http://www.gpsso.fr)

AGENCE GRAND PROJET DU SUD-OUEST

17 rue Cabanac – CS 61926  
33081 BORDEAUX CEDEX

2 esplanade Compans-Caffarelli  
31000 TOULOUSE

