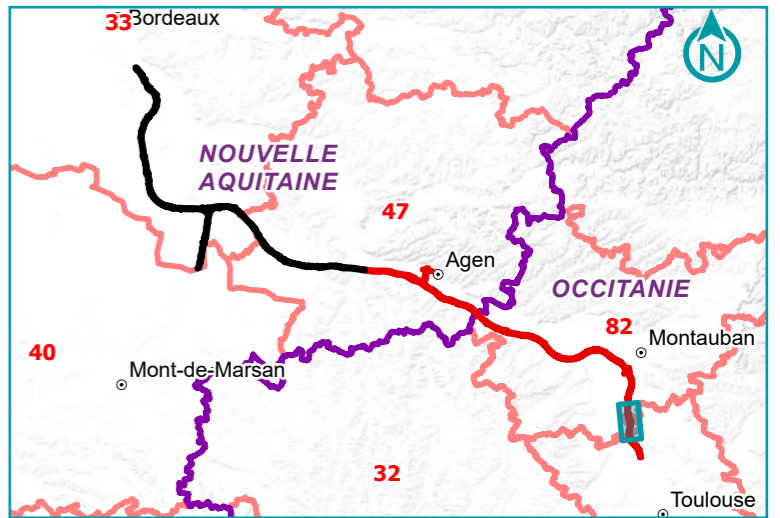


GPSO - Fonctionnalité écologique

TRONÇON BORDEAUX - TOULOUSE
 Départements du Tarn-et-Garonne et de la Haute-Garonne (82/31)
 Section 2 - Planche 28/29

- Aire d'étude rapprochée**
- Section 1 : Saint-Médard-d'Eyrans (33) / Captieux (33) / Bruch (47)
 - Section 2 : Bruch (47) / Saint-Jory (31)
 - Cours d'eau
 - Limites communales
- Types de station**
- Stations ponctuelles
 - Stations surfaciques

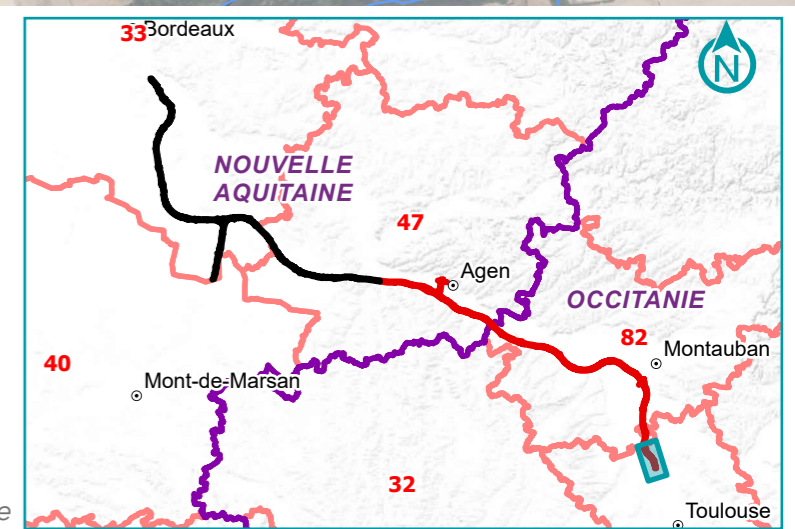




GPSO - Fonctionnalité écologique

TRONÇON BORDEAUX - TOULOUSE
 Département du Tarn-et-Garonne (82)
 Section 2 - Planche 29/29

- Aire d'étude rapprochée**
- Section 1 : Saint-Médard-d'Eyrans (33) / Captieux (33) / Bruch (47)
 - Section 2 : Bruch (47) / Saint-Jory (31)
 - Cours d'eau
 - Limites communales
- Types de station**
- Stations ponctuelles
 - Stations surfaciques





GPSO - Fonctionnalité écologique

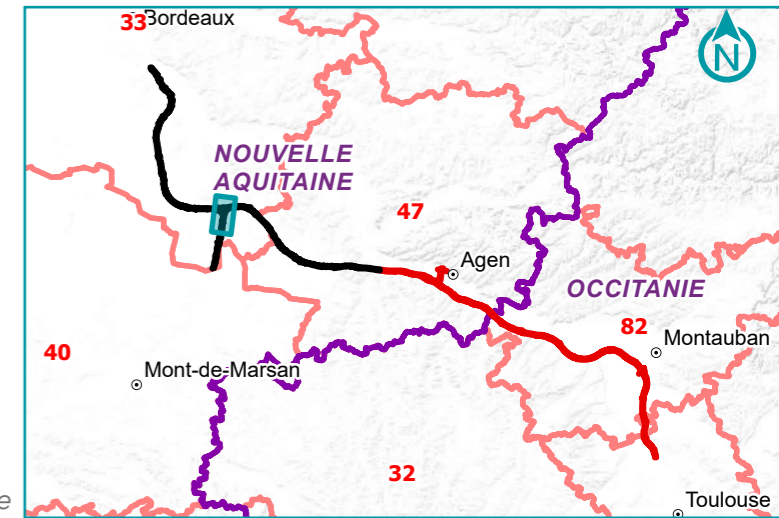
TRONÇON SUD GIRONDE - DAX
 Département de la Gironde (33)
 Section 1 - Planche 1/3

Aire d'étude rapprochée

- Section 1 : Saint-Médard-d'Eyrans (33) / Captieux (33) / Bruch (47)
- Section 2 : Bruch (47) / Saint-Jory (31)
- Cours d'eau
- Limites communales

Types de station

- Stations ponctuelles
- Stations surfaciques





GPSO - Fonctionnalité écologique

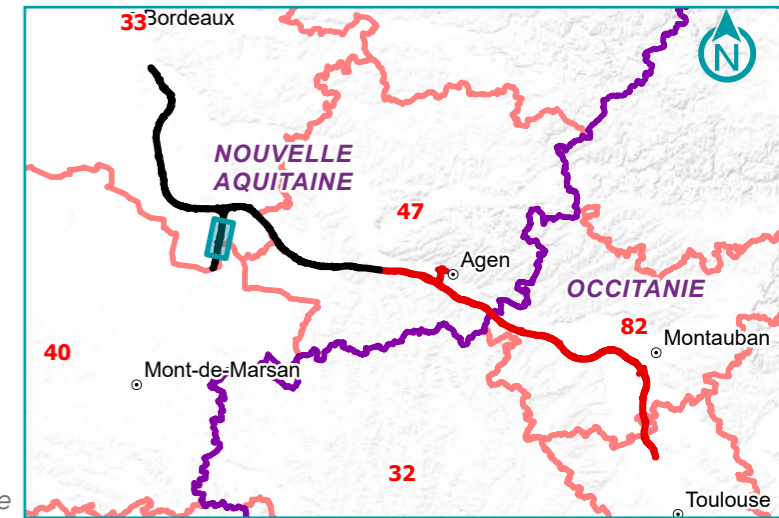
TRONÇON SUD GIRONDE - DAX
 Département de la Gironde (33)
 Section 1 - Planche 2/3

Aire d'étude rapprochée

- Section 1 : Saint-Médard-d'Eyrans (33) / Captieux (33) / Bruch (47)
- Section 2 : Bruch (47) / Saint-Jory (31)
- Cours d'eau
- Limites communales

Types de station

- Stations ponctuelles
- Stations surfaciques





GPSO - Fonctionnalité écologique

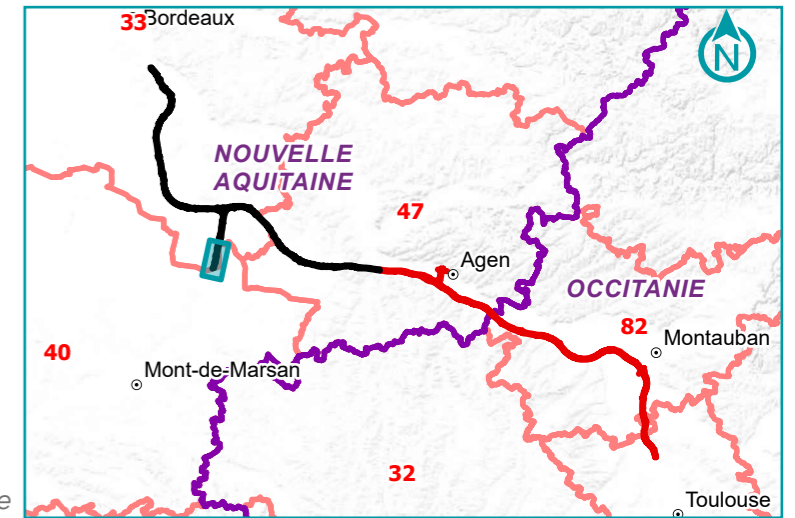
TRONÇON SUD GIRONDE - DAX
 Département de la Gironde (33)
 Section 1 - Planche 3/3

Aire d'étude rapprochée

- Section 1 : Saint-Médard-d'Eyrans (33) / Captieux (33) / Bruch (47)
- Section 2 : Bruch (47) / Saint-Jory (31)
- Cours d'eau
- Limites communales

Types de station

- Stations ponctuelles
- Stations surfaciques



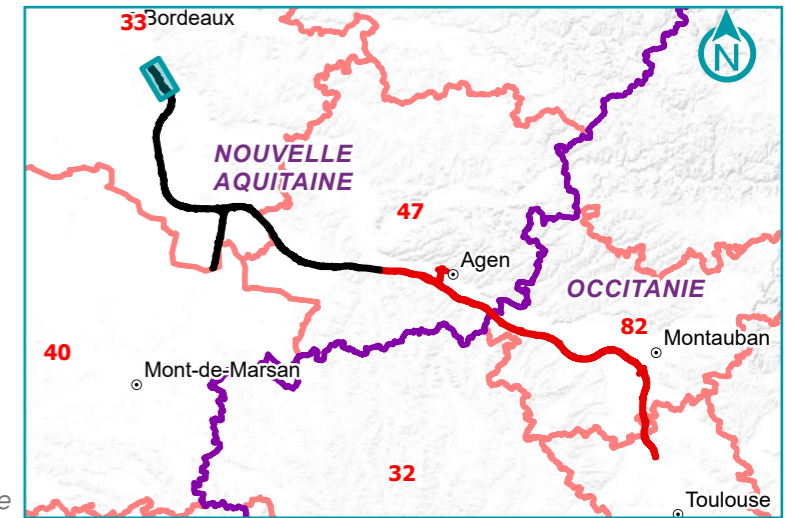
Fadet des Laïches (*Coenonympha oedippus*)

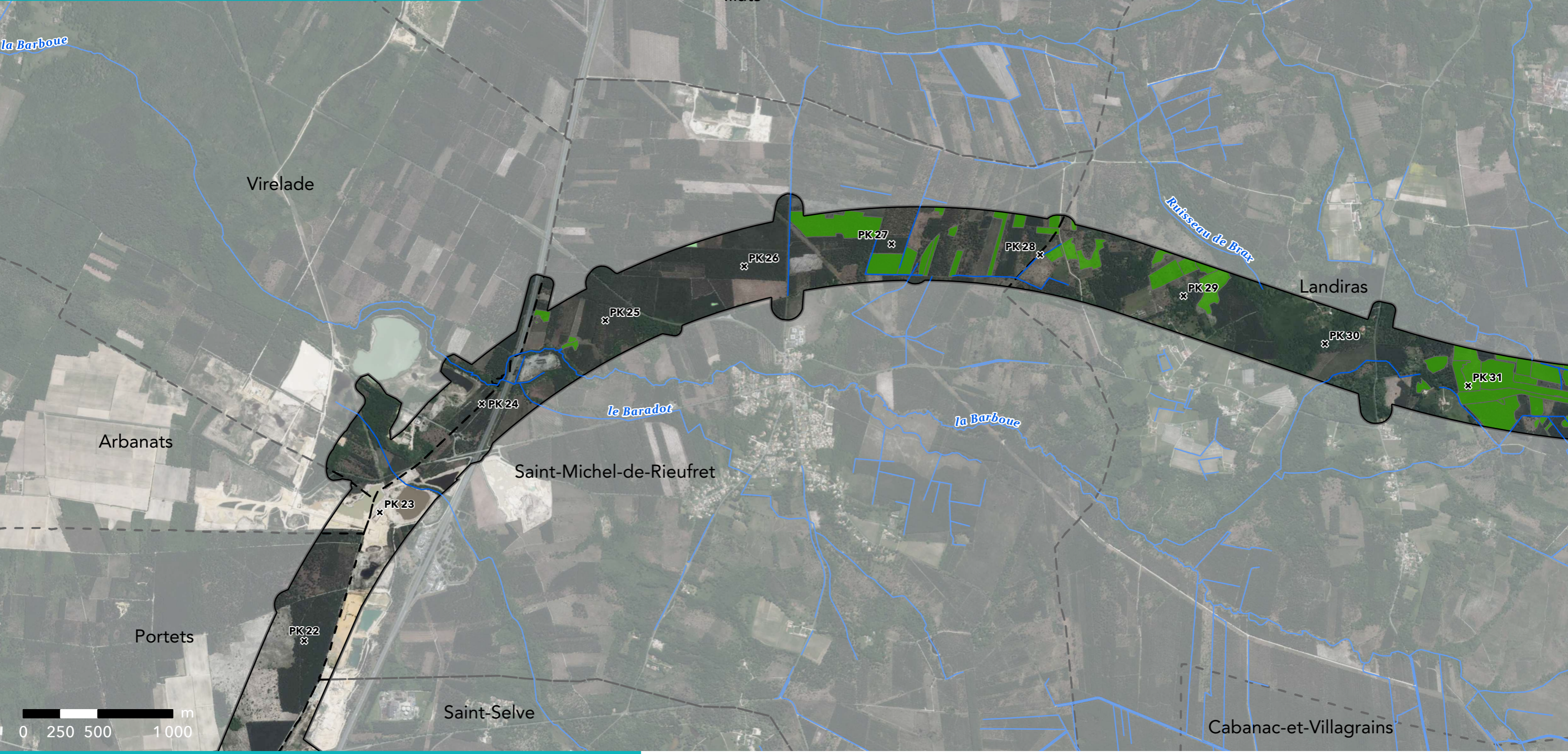


GPSO - Fonctionnalité écologique

TRONÇON BORDEAUX - TOULOUSE
 Département de la Gironde (33)
 Section 1 - Planche 1/29

- Aire d'étude rapprochée**
- Section 1 : Saint-Médard-d'Eyrans (33) / Captieux (33) / Bruch (47)
 - Section 2 : Bruch (47) / Saint-Jory (31)
 - Cours d'eau
 - Limites communales
- Habitats et fonctionnalité associée**
- Habitats avérés de reproduction
 - Habitats potentiels de reproduction





GPSO - Fonctionnalité écologique

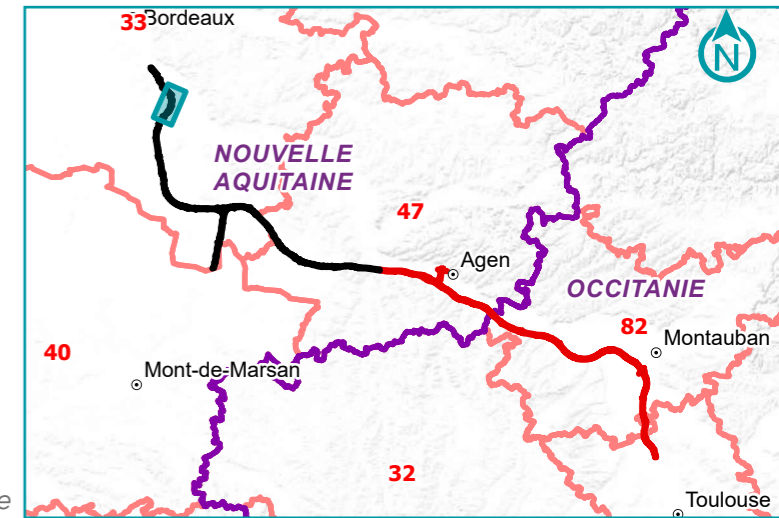
TRONÇON BORDEAUX - TOULOUSE
 Département de la Gironde (33)
 Section 1 - Planche 2/29

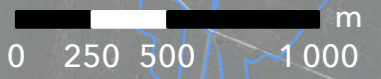
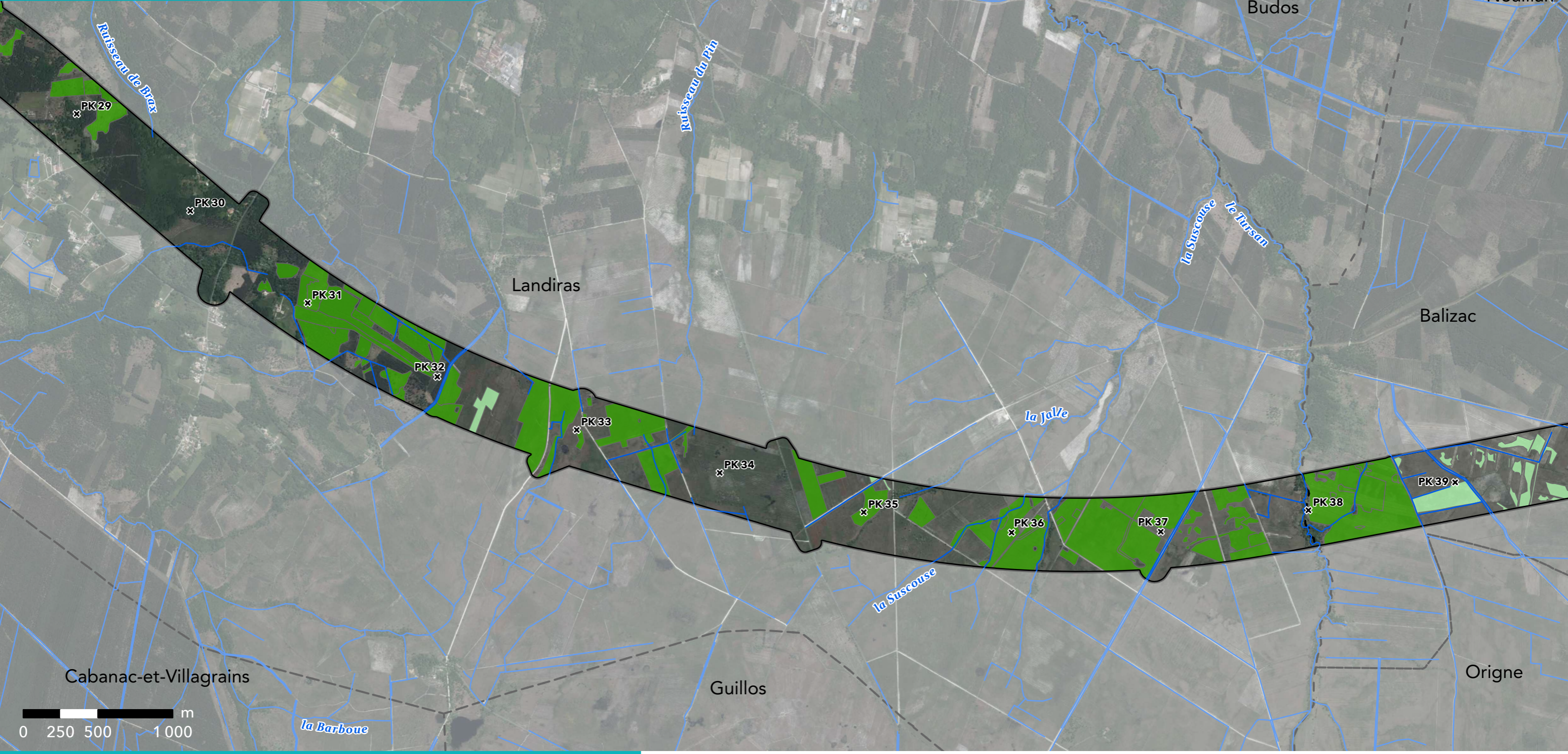
Aire d'étude rapprochée

- Section 1 : Saint-Médard-d'Eyrans (33) / Captieux (33) / Bruch (47)
- Section 2 : Bruch (47) / Saint-Jory (31)
- Cours d'eau
- Limites communales

Habitats et fonctionnalité associée

- Habitats avérés de reproduction
- Habitats potentiels de reproduction

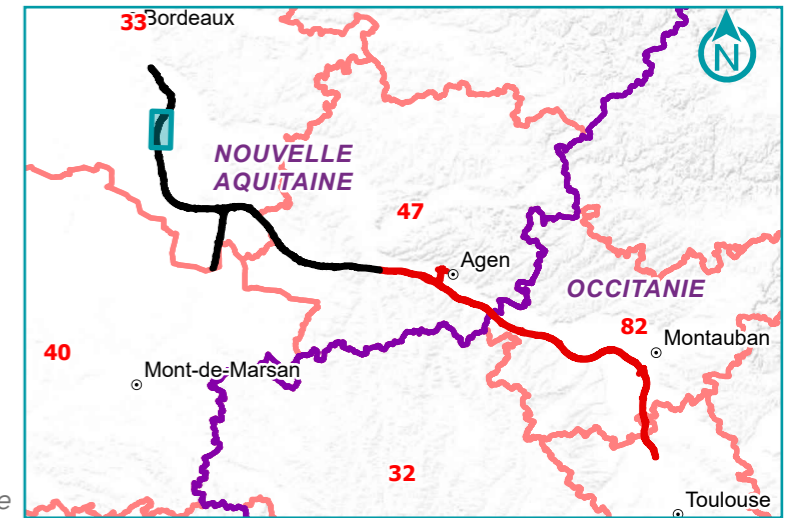




GPSO - Fonctionnalité écologique

TRONÇON BORDEAUX - TOULOUSE
 Département de la Gironde (33)
 Section 1 - Planche 3/29

- Aire d'étude rapprochée**
- Section 1 : Saint-Médard-d'Eyrans (33) / Captieux (33) / Bruch (47)
 - Section 2 : Bruch (47) / Saint-Jory (31)
 - Cours d'eau
 - Limites communales
- Habitats et fonctionnalité associée**
- Habitats avérés de reproduction
 - Habitats potentiels de reproduction





GPSO - Fonctionnalité écologique

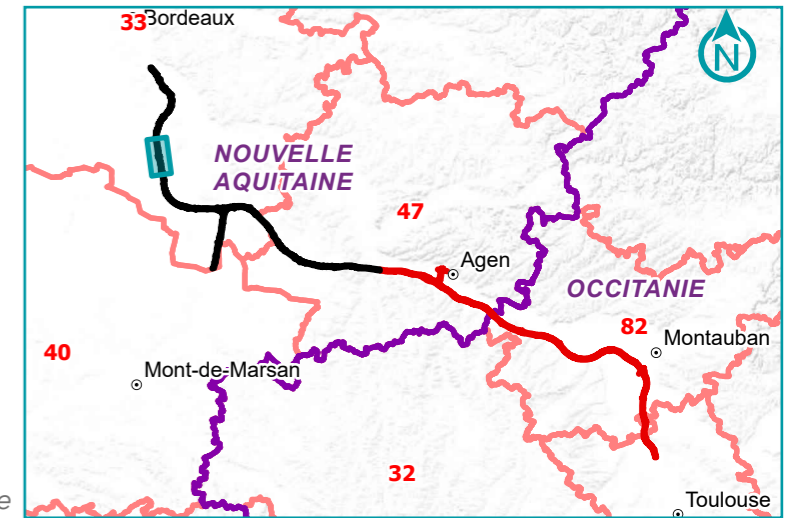
TRONÇON BORDEAUX - TOULOUSE
 Département de la Gironde (33)
 Section 1 - Planche 4/29

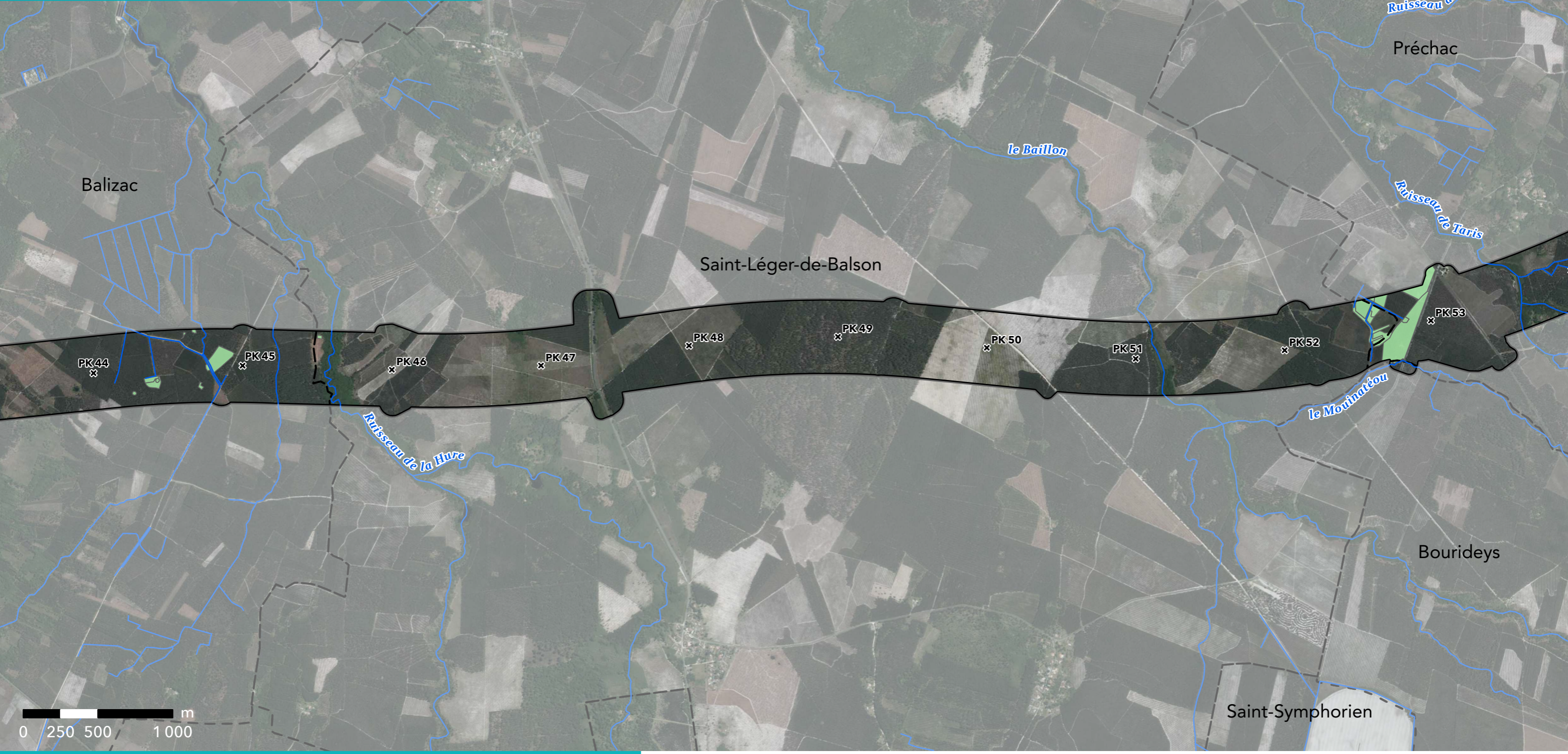
Aire d'étude rapprochée

- Section 1 : Saint-Médard-d'Eyrans (33) / Captieux (33) / Bruch (47)
- Section 2 : Bruch (47) / Saint-Jory (31)
- Cours d'eau
- Limites communales

Habitats et fonctionnalité associée

- Habitats avérés de reproduction
- Habitats potentiels de reproduction





GPSO - Fonctionnalité écologique

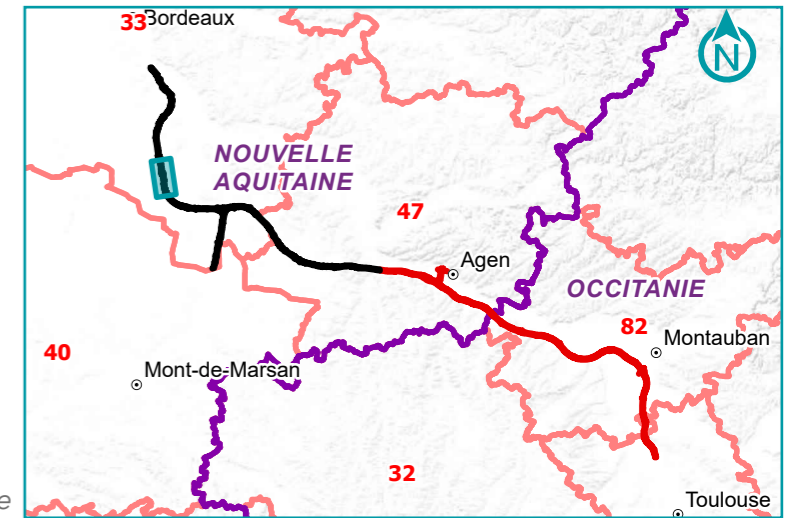
TRONÇON BORDEAUX - TOULOUSE
 Département de la Gironde (33)
 Section 1 - Planche 5/29

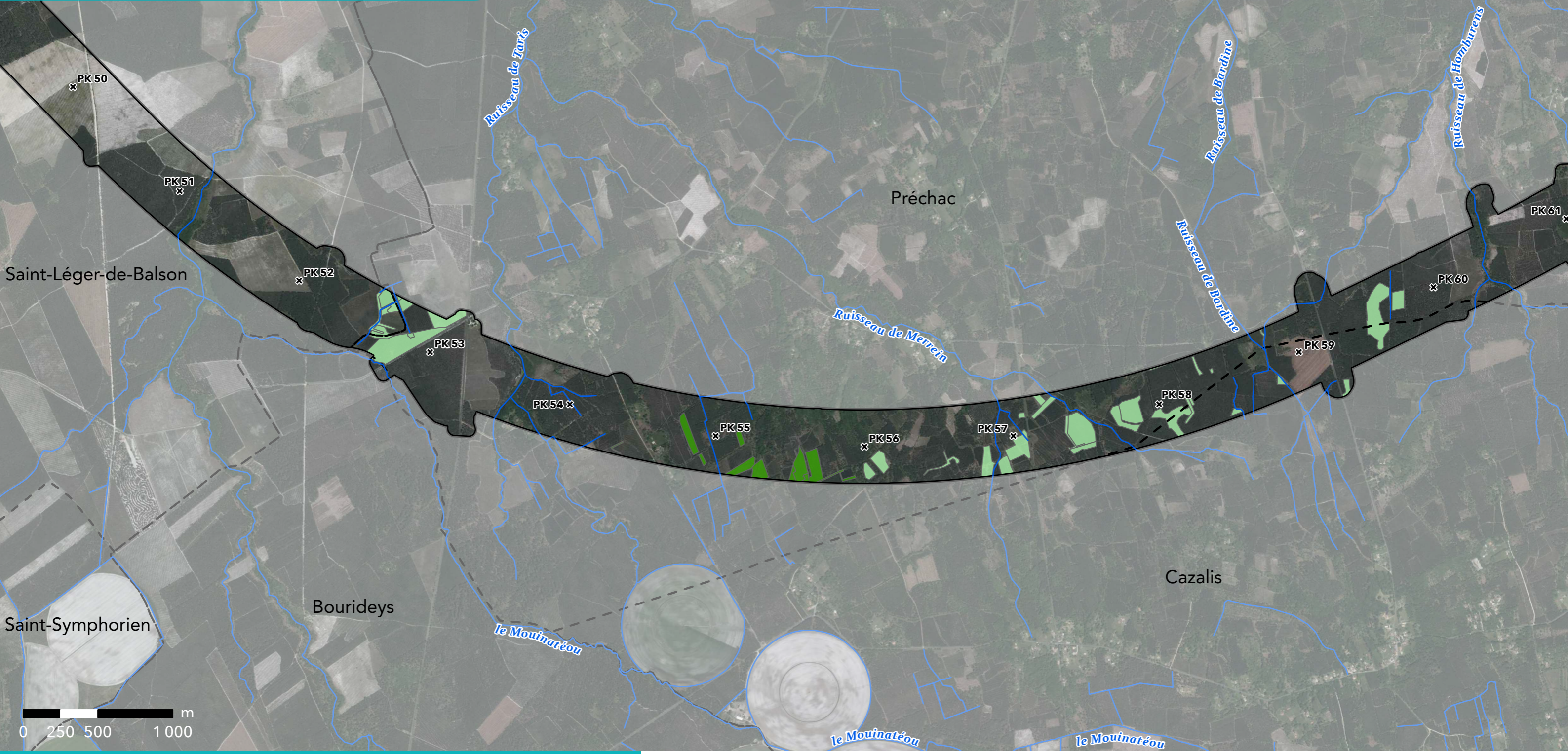
Aire d'étude rapprochée

- Section 1 : Saint-Médard-d'Eyrans (33) / Captieux (33) / Bruch (47)
- Section 2 : Bruch (47) / Saint-Jory (31)
- Cours d'eau
- Limites communales

Habitats et fonctionnalité associée

- Habitats avérés de reproduction
- Habitats potentiels de reproduction





GPSO - Fonctionnalité écologique

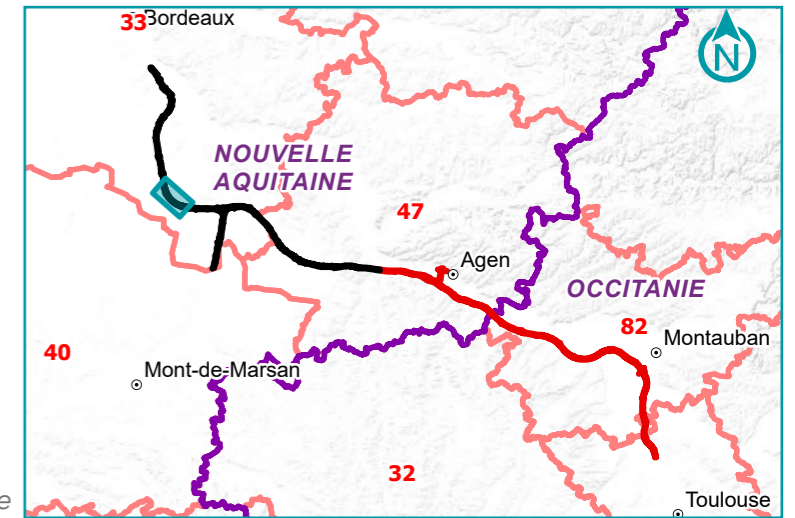
TRONÇON BORDEAUX - TOULOUSE
 Département de la Gironde (33)
 Section 1 - Planche 6/29

Aire d'étude rapprochée

- Section 1 : Saint-Médard-d'Eyrans (33) / Captieux (33) / Bruch (47)
- Section 2 : Bruch (47) / Saint-Jory (31)
- Cours d'eau
- Limites communales

Habitats et fonctionnalité associée

- Habitats avérés de reproduction
- Habitats potentiels de reproduction





GPSO - Fonctionnalité écologique

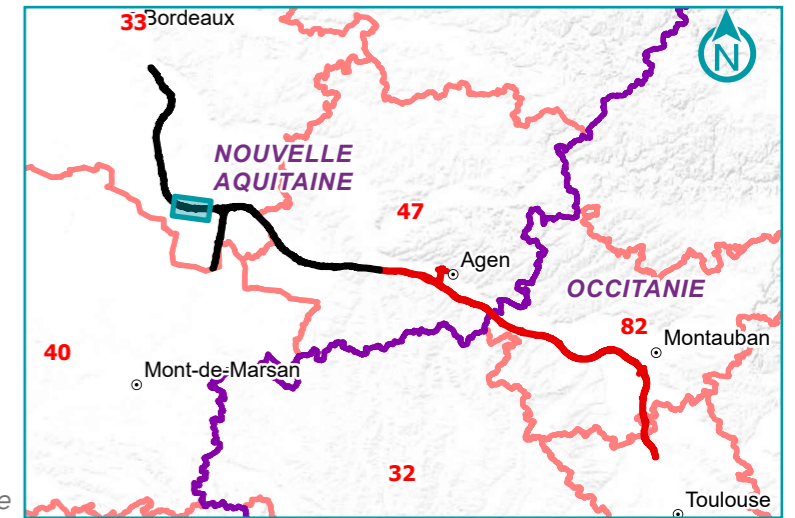
TRONÇON BORDEAUX - TOULOUSE
 Département de la Gironde (33)
 Section 1 - Planche 7/29

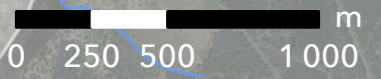
Aire d'étude rapprochée

- Section 1 : Saint-Médard-d'Eyrans (33) / Captieux (33) / Bruch (47)
- Section 2 : Bruch (47) / Saint-Jory (31)
- Cours d'eau
- Limites communales

Habitats et fonctionnalité associée

- Habitats avérés de reproduction
- Habitats potentiels de reproduction





GPSO - Fonctionnalité écologique

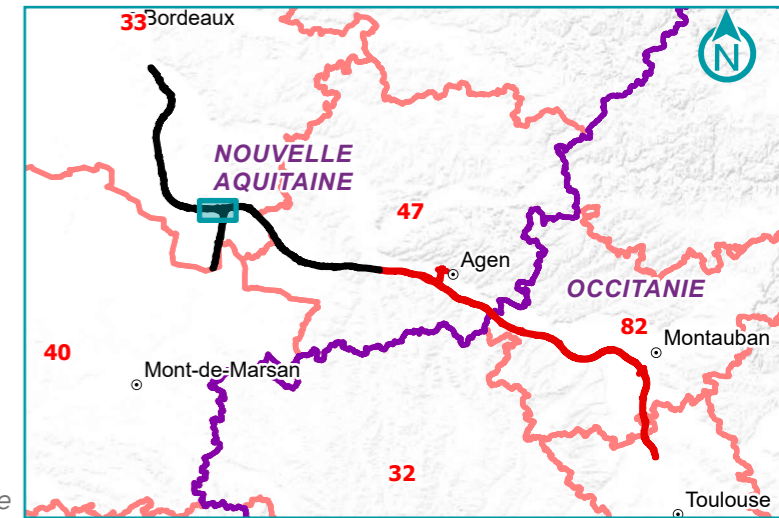
TRONÇON BORDEAUX - TOULOUSE
 Département de la Gironde (33)
 Section 1 - Planche 8/29

Aire d'étude rapprochée

- Section 1 : Saint-Médard-d'Eyrans (33) / Captieux (33) / Bruch (47)
- Section 2 : Bruch (47) / Saint-Jory (31)
- Cours d'eau
- Limites communales

Habitats et fonctionnalité associée

- Habitats avérés de reproduction
- Habitats potentiels de reproduction

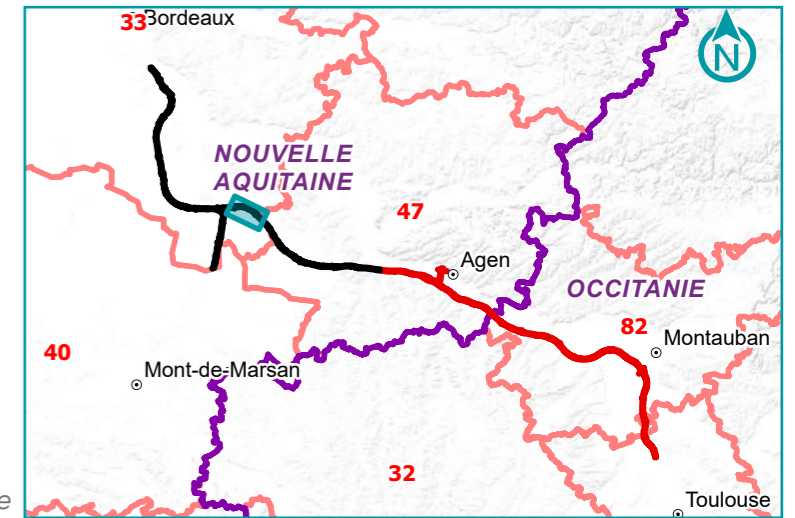




GPSO - Fonctionnalité écologique

TRONÇON BORDEAUX - TOULOUSE
 Département de la Gironde (33)
 Section 1 - Planche 9/29

- Aire d'étude rapprochée**
- Section 1 : Saint-Médard-d'Eyrans (33) / Captieux (33) / Bruch (47)
 - Section 2 : Bruch (47) / Saint-Jory (31)
 - Cours d'eau
 - Limites communales
- Habitats et fonctionnalité associée**
- Habitats avérés de reproduction
 - Habitats potentiels de reproduction

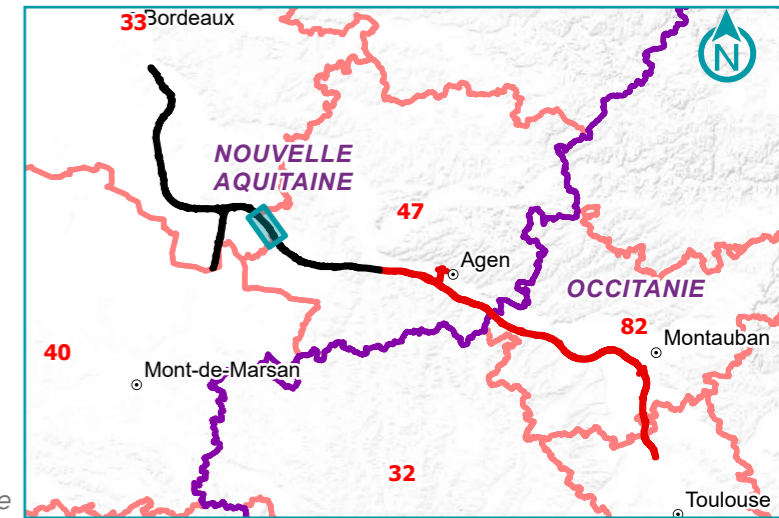




GPSO - Fonctionnalité écologique

TRONÇON BORDEAUX - TOULOUSE
 Départements de la Gironde et du Lot-et-Garonne (33/47)
 Section 1 - Planche 10/29

- Aire d'étude rapprochée**
- Section 1 : Saint-Médard-d'Eyrans (33) / Captieux (33) / Bruch (47)
 - Section 2 : Bruch (47) / Saint-Jory (31)
 - Cours d'eau
 - Limites communales
- Habitats et fonctionnalité associée**
- Habitats avérés de reproduction
 - Habitats potentiels de reproduction

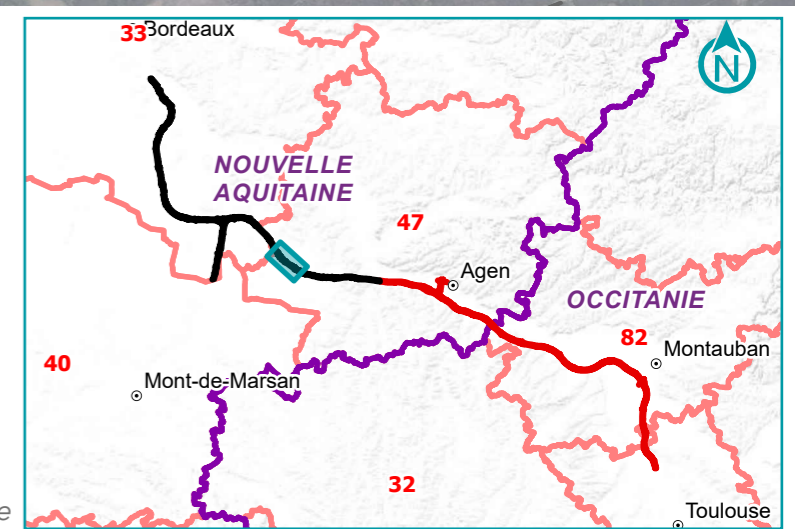




GPSO - Fonctionnalité écologique

TRONÇON BORDEAUX - TOULOUSE
 Département du Lot-et-Garonne (47)
 Section 1 - Planche 11/29

- Aire d'étude rapprochée**
- Section 1 : Saint-Médard-d'Eyrans (33) / Captieux (33) / Bruch (47)
 - Section 2 : Bruch (47) / Saint-Jory (31)
 - Cours d'eau
 - Limites communales
- Habitats et fonctionnalité associée**
- Habitats avérés de reproduction
 - Habitats potentiels de reproduction





GPSO - Fonctionnalité écologique

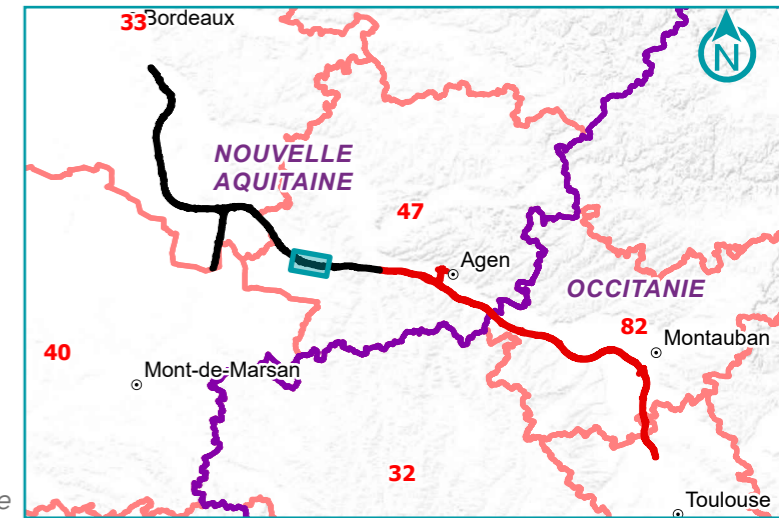
TRONÇON BORDEAUX - TOULOUSE
 Département du Lot-et-Garonne (47)
 Section 1 - Planche 12/29

Aire d'étude rapprochée

- Section 1 : Saint-Médard-d'Eyrans (33) / Captieux (33) / Bruch (47)
- Section 2 : Bruch (47) / Saint-Jory (31)
- Cours d'eau
- Limites communales

Habitats et fonctionnalité associée

- Habitats avérés de reproduction
- Habitats potentiels de reproduction





GPSO - Fonctionnalité écologique

TRONÇON BORDEAUX - TOULOUSE
 Département du Lot-et-Garonne (47)
 Section 1 - Planche 13/29

- Aire d'étude rapprochée**
- Section 1 : Saint-Médard-d'Eyrans (33) / Captieux (33) / Bruch (47)
 - Section 2 : Bruch (47) / Saint-Jory (31)
 - Cours d'eau
 - Limites communales
- Habitats et fonctionnalité associée**
- Habitats avérés de reproduction
 - Habitats potentiels de reproduction

