

CARACTERISTIQUE DU SITE

Date du sondage : 13/06/2025 **Mode de sondage :** Tarière **Zone humide selon le critère pédologique et classe :** Non (IVc)

Occupation du sol :
peupleraie

LOCALISATION DU SITE




● Sol ne présentant pas une hydromorphie caractéristique des zones humides
● Sol présentant une hydromorphie caractéristique des zones humides

0 50 100 m



Horizon (cm) :	0 - 40	40 - 90	90 - 130
Texture :	Argilo-limoneuse	Argilo-limoneuse	Limono-argileuse
Élément grossier :	Sans	Sans	Sans
Racine :	Chevelu	Chevelu	Sans racine
Tâche et abondance :	Sans	Oxydation (15 à 40%)	Oxydation (5 à 15%)
Humidité :		humide	frais
Complément de description :			pas de nappe, pas de réduction

CARACTERISTIQUE DU SITE

Date du sondage : 13/06/2025 **Mode de sondage :** Tarière **Zone humide selon le critère pédologique et classe :** Non (IIIb)

Occupation du sol :
peupleraie, proche cours d'eau

LOCALISATION DU SITE




● Sol ne présentant pas une hydromorphie caractéristique des zones humides
● Sol présentant une hydromorphie caractéristique des zones humides

0 50 100 m



Horizon (cm) :	0 - 10	10 - 60	60 - 130
Texture :	Limono-argileuse	Argilo-limoneuse	Argilo-limoneuse
Élément grossier :	Sans	graviers < 2 cm	Sans
Racine :	Chevelu	Sans racine	Sans racine
Tâche et abondance :	Sans	Oxydation (inf à 5%)	Oxydation (15 à 40%)
Humidité :		sec	humide
Complément de description :		qq graviers calcaires < 5%	

CARACTERISTIQUE DU SITE

Date du sondage : 13/06/2025 **Mode de sondage :** Tarière **Zone humide selon le critère pédologique et classe :** Non (Hors Classe)

Occupation du sol :
feuillus, ronces

LOCALISATION DU SITE




● Sol ne présentant pas une hydromorphie caractéristique des zones humides
● Sol présentant une hydromorphie caractéristique des zones humides



Horizon (cm) :	0 - 20	20 - 80	80 - 130
Texture :	Limono-sableuse	Limono-argileuse	Argilo-limoneuse
Élément grossier :	Sans	Sans	graviers < 2 cm
Racine :	Chevelu	Sans racine	Sans racine
Tâche et abondance :	Sans	Sans	Oxydation (15 à 40%)
Humidité :			humide
Complément de description :			

CARACTERISTIQUE DU SITE

Date du sondage : 13/06/2025 **Mode de sondage :** Tarière **Zone humide selon le critère pédologique et classe :** Non (IVc)

Occupation du sol :
bord de ruisseau, ripisylve

LOCALISATION DU SITE




● Sol ne présentant pas une hydromorphie caractéristique des zones humides
● Sol présentant une hydromorphie caractéristique des zones humides



Horizon (cm) :	0 - 30	30 - 70	70 - 110
Texture :	Sablo-limoneuse	Sablo-limoneuse	Limono-argileuse
Élément grossier :	Sans	Sans	Sans
Racine :	Chevelu	Racines moyennes	Sans racine
Tâche et abondance :	Sans	Oxydation (15 à 40%)	Oxydation (15 à 40%)
Humidité :		humide	humide
Complément de description :			

CARACTERISTIQUE DU SITE

Date du sondage : 13/06/2025 Mode de sondage : Tarière

Zone humide selon le critère
pédologique et classe : Non (IIIb)

Occupation du sol :
peupleraie

LOCALISATION DU SITE



- Sol ne présentant pas une hydromorphie caractéristique des zones humides
- Sol présentant une hydromorphie caractéristique des zones humides



CARACTERISTIQUE DU SITE

Date du sondage : 25/07/2025 Mode de sondage : Tarière

Zone humide selon le critère
pédologique et classe : Oui (Vb)

Occupation du sol :
friche

LOCALISATION DU SITE



- Sol ne présentant pas une hydromorphie caractéristique des zones humides
- Sol présentant une hydromorphie caractéristique des zones humides



Horizon (cm) :	0 - 60	60 - 130
Texture :	Sablo-limoneuse	Sablo-limoneuse
Élément grossier :	Sans	Sans
Racine :	Chevelu	Sans racine
Tâche et abondance :	Sans	Oxydation (5 à 15%)
Humidité :		frais
Complément de description :		

Horizon (cm) :	0 - 50	50 - 130
Texture :	Sablo-limoneuse	Limono-argileuse
Élément grossier :	Sans	Sans
Racine :	Sans racine	Sans racine
Tâche et abondance :	Oxydation (inf à 5%)	Oxydation (> à 40%)
Humidité :	sec	saturé
Complément de description :		

CARACTERISTIQUE DU SITE

Date du sondage : 26/03/2025 **Mode de sondage :** Tarière **Zone humide selon le critère pédologique et classe :** Non (Hors Classe)

Occupation du sol : □

LOCALISATION DU SITE




● Sol ne présentant pas une hydromorphie caractéristique des zones humides
● Sol présentant une hydromorphie caractéristique des zones humides

0 50 100 m



Horizon (cm) :	0 - 20	20 - 40	40 - 50
Texture :	Sablo-limoneuse	Sablo-limoneuse	Sablo-limoneuse
Élément grossier :	cailloux 2 à 6 cm	cailloux 2 à 6 cm	cailloux 2 à 6 cm
Racine :	Chevelu	Sans racine	Sans racine
Tâche et abondance :	Sans	Sans	Sans
Humidité :			
Complément de description :			décoloration grisâtre

CARACTERISTIQUE DU SITE

Date du sondage : 26/03/2025 **Mode de sondage :** Tarière **Zone humide selon le critère pédologique et classe :** Non (IIIb)

Occupation du sol : Impossibilité de creuser en dessous (Alios)

LOCALISATION DU SITE




● Sol ne présentant pas une hydromorphie caractéristique des zones humides
● Sol présentant une hydromorphie caractéristique des zones humides

0 50 100 m



Horizon (cm) :	0 - 55	55 - 100
Texture :	Sablo-limoneuse	Sableuse
Élément grossier :	Sans	Sans
Racine :	Chevelu	Sans racine
Tâche et abondance :	Sans	(15 à 40%)
Humidité :		humide
Complément de description :		

CARACTERISTIQUE DU SITE

Date du sondage : 26/03/2025 Mode de sondage : Tarière

Zone humide selon le critère
pédologique et classe : Oui (Vc)

Occupation du sol :
Landes > 1m

LOCALISATION DU SITE



● Sol ne présentant pas une hydromorphie caractéristique des zones humides
● Sol présentant une hydromorphie caractéristique des zones humides

0 50 100 m

CARACTERISTIQUE DU SITE

Date du sondage : 26/03/2025 Mode de sondage : Tarière

Zone humide selon le critère
pédologique et classe : Non (IIIa)

Occupation du sol : □

LOCALISATION DU SITE



● Sol ne présentant pas une hydromorphie caractéristique des zones humides
● Sol présentant une hydromorphie caractéristique des zones humides

0 50 100 m



Horizon (cm) :	0 - 40	40 - 110
Texture :	Sablo-limoneuse	Sablo-limoneuse
Élément grossier :	Sans	Sans
Racine :	Sans racine	Sans racine
Tâche et abondance :	Oxydation (5 à 15%)	Oxydation (15 à 40%)
Humidité :	frais	humide
Complément de description :		



Horizon (cm) :	0 - 60	60 - 85
Texture :	Sablo-limoneuse	Sablo-limoneuse
Élément grossier :	Sans	Sans
Racine :	Sans racine	Sans racine
Tâche et abondance :	Sans	(5 à 15%)
Humidité :		frais
Complément de description :		décoloration grise-blanche

CARACTERISTIQUE DU SITE

Date du sondage : 26/03/2025 Mode de sondage : Tarière

Zone humide selon le critère
pédologique et classe : Non (Hors Classe)

Occupation du sol :
Boisement chêne pédonculée / chene rouge

LOCALISATION DU SITE



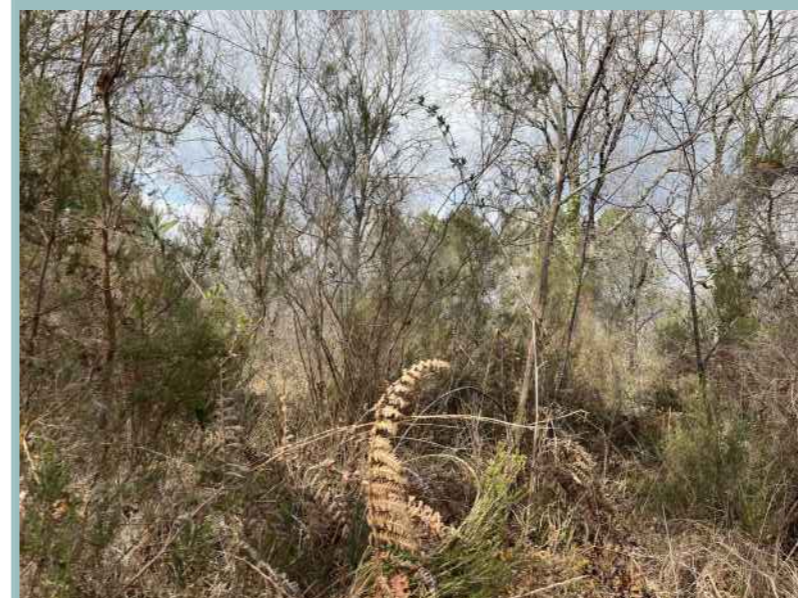
CARACTERISTIQUE DU SITE

Date du sondage : 26/03/2025 Mode de sondage : Tarière

Zone humide selon le critère
pédologique et classe : Non (Hors Classe)

Occupation du sol :
Molinie et fougères aigles

LOCALISATION DU SITE



Horizon (cm) :	0 - 80	80 - 100
Texture :	Sablo-limoneuse	Sablo-limoneuse
Élément grossier :	cailloux 2 à 6 cm	cailloux 2 à 6 cm
Racine :	Sans racine	Sans racine
Tâche et abondance :	Sans	Sans
Humidité :		
Complément de description :		Nappe a 80cm

Horizon (cm) :	0 - 40	40 - 50
Texture :	Sablo-limoneuse	Sablo-limoneuse
Élément grossier :	Sans	Sans
Racine :	Sans racine	Sans racine
Tâche et abondance :	Sans	Sans
Humidité :		
Complément de description :		Nappe à 40cm, trop fluant

CARACTERISTIQUE DU SITE

Date du sondage : 26/03/2025 Mode de sondage : Tarière Zone humide selon le critère pédologique et classe : Oui (VIc)

Occupation du sol : □

LOCALISATION DU SITE

● Sol ne présentant pas une hydromorphie caractéristique des zones humides
● Sol présentant une hydromorphie caractéristique des zones humides

0 50 100 m



Horizon (cm) :	0 - 35	35 - 65	65 - 100
Texture :	Limono-sableuse	Limono-sableuse	Sablo-limoneuse
Élément grossier :		Sans	cailloux 2 à 6 cm
Racine :	Chevelu	Sans racine	Sans racine
Tâche et abondance :	Sans	(15 à 40%)	Réduction
Humidité :		humide	
Complément de description :	humus épais	changement couleur (gris sombre à gris bleu clair)	

CARACTERISTIQUE DU SITE

Date du sondage : 26/03/2025 Mode de sondage : Tarière Zone humide selon le critère pédologique et classe : Non (Hors Classe)

Occupation du sol :
Lande basse sous boisement mixte (chêne, bouleau)

LOCALISATION DU SITE

● Sol ne présentant pas une hydromorphie caractéristique des zones humides
● Sol présentant une hydromorphie caractéristique des zones humides

0 50 100 m

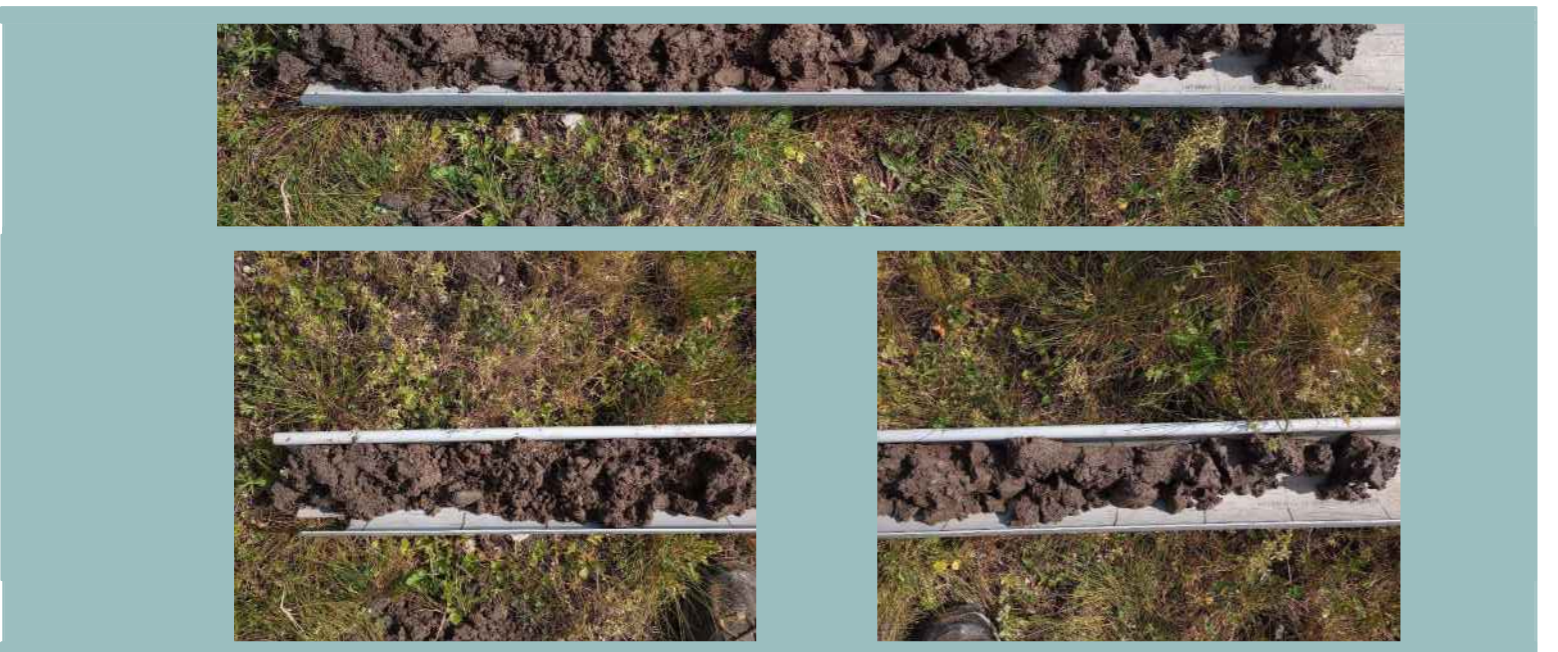


Horizon (cm) :	0 - 20	20 - 100
Texture :	Sablo-limoneuse	Sablo-limoneuse
Élément grossier :	Sans	Sans
Racine :	Sans racine	Sans racine
Tâche et abondance :	Sans	Sans
Humidité :		
Complément de description :		

CARACTERISTIQUE DU SITE

Date du sondage : 26/03/2025 Mode de sondage : Tarière Zone humide selon le critère pédologique et classe : Oui (IVd)
Occupation du sol : □

LOCALISATION DU SITE



Horizon (cm) :	0 - 20	20 - 40	70 - 100
Texture :	Sablo-limoneuse	Sablo-limoneuse	Sablo-limoneuse
Élément grossier :	Sans	Sans	cailloux 2 à 6 cm
Racine :	Sans racine	Sans racine	Sans racine
Tâche et abondance :	Sans	(5 à 15%)	Réduction (> à 40%)
Humidité :		frais	saturé
Complément de description :			

CARACTERISTIQUE DU SITE

Date du sondage : 26/03/2025 Mode de sondage : Tarière Zone humide selon le critère pédologique et classe : Oui (Vc)
Occupation du sol : Prairie méso-hygro

LOCALISATION DU SITE



Horizon (cm) :	0 - 20	20 - 40	40 - 60
Texture :	Limono-argileuse	Limono-argileuse	Limono-argileuse
Élément grossier :	cailloux 2 à 6 cm	cailloux 2 à 6 cm	cailloux 2 à 6 cm
Racine :	Sans racine	Sans racine	Sans racine
Tâche et abondance :	Oxydation (5 à 15%)	Oxydation (5 à 15%)	Oxydation (5 à 15%)
Humidité :	frais	frais	frais
Complément de description :		Davantage graveleux	Horizon plus graveleux et grisâtre

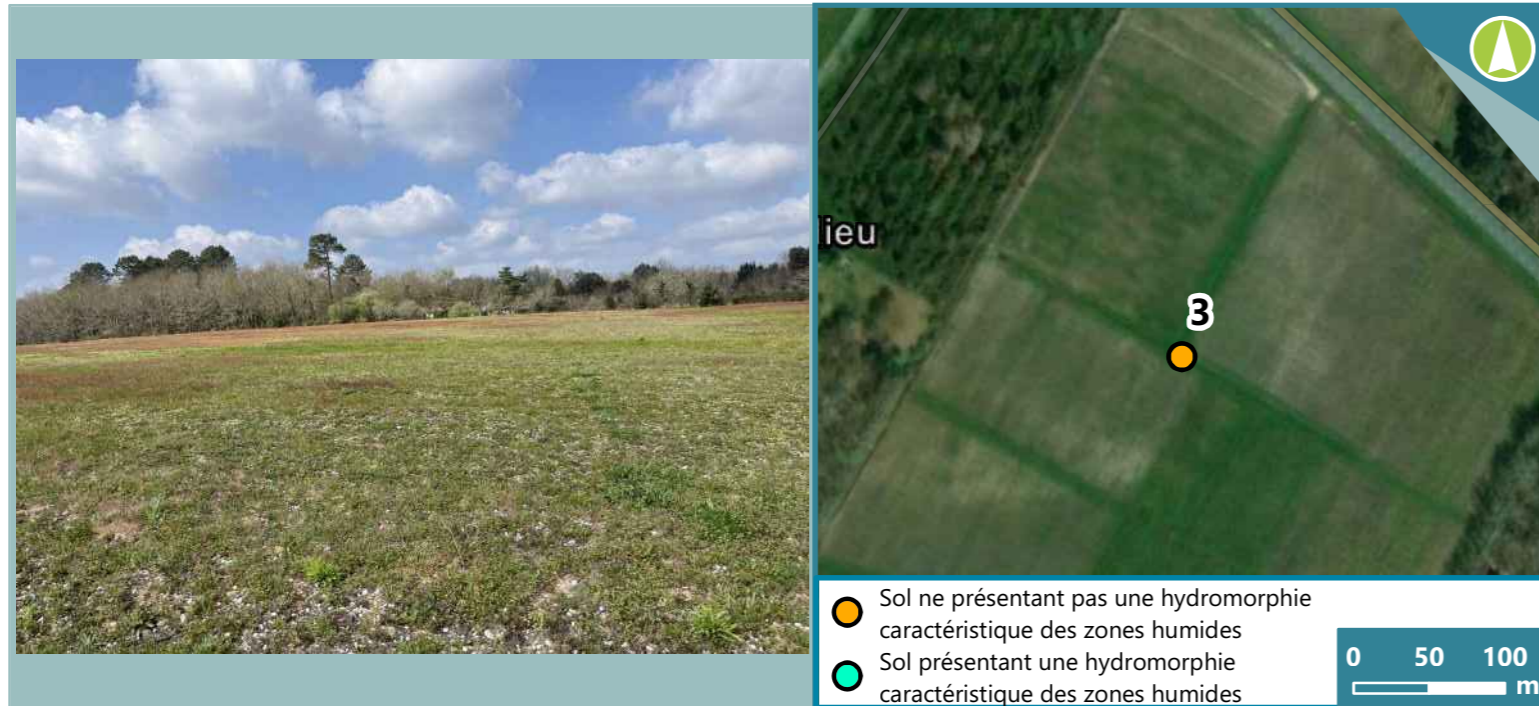
CARACTERISTIQUE DU SITE

Date du sondage : 26/03/2025 Mode de sondage : Tarière

Zone humide selon le critère
pédologique et classe : Non (Hors Classe)

Occupation du sol :
Prairie méso-hygro

LOCALISATION DU SITE



CARACTERISTIQUE DU SITE

Date du sondage : 26/03/2025 Mode de sondage : Tarière

Zone humide selon le critère
pédologique et classe : Oui (Vc)

Occupation du sol :
Prairie meso-hygro, végétation indicatrice

LOCALISATION DU SITE



Horizon (cm) :	0 - 70	70 - 80
Texture :	Sablo-limoneuse	Sablo-limoneuse
Élément grossier :	graviers < 2 cm	cailloux 2 à 6 cm
Racine :	Sans racine	Sans racine
Tâche et abondance :	Sans	Sans
Humidité :		
Complément de description :	Chargé en grave	Refus à 80 lié aux graves

Horizon (cm) :	0 - 50	50 - 120
Texture :	Sablo-limoneuse	Sablo-limoneuse
Élément grossier :	graviers < 2 cm	graviers < 2 cm
Racine :	Sans racine	Sans racine
Tâche et abondance :	Oxydation (15 à 40%)	Oxydation (15 à 40%)
Humidité :	humide	humide
Complément de description :		Décoloration progressive

CARACTERISTIQUE DU SITE

Date du sondage : 26/03/2025 Mode de sondage : Tarière Zone humide selon le critère pédologique et classe : Oui (VIc)

Occupation du sol : □

LOCALISATION DU SITE

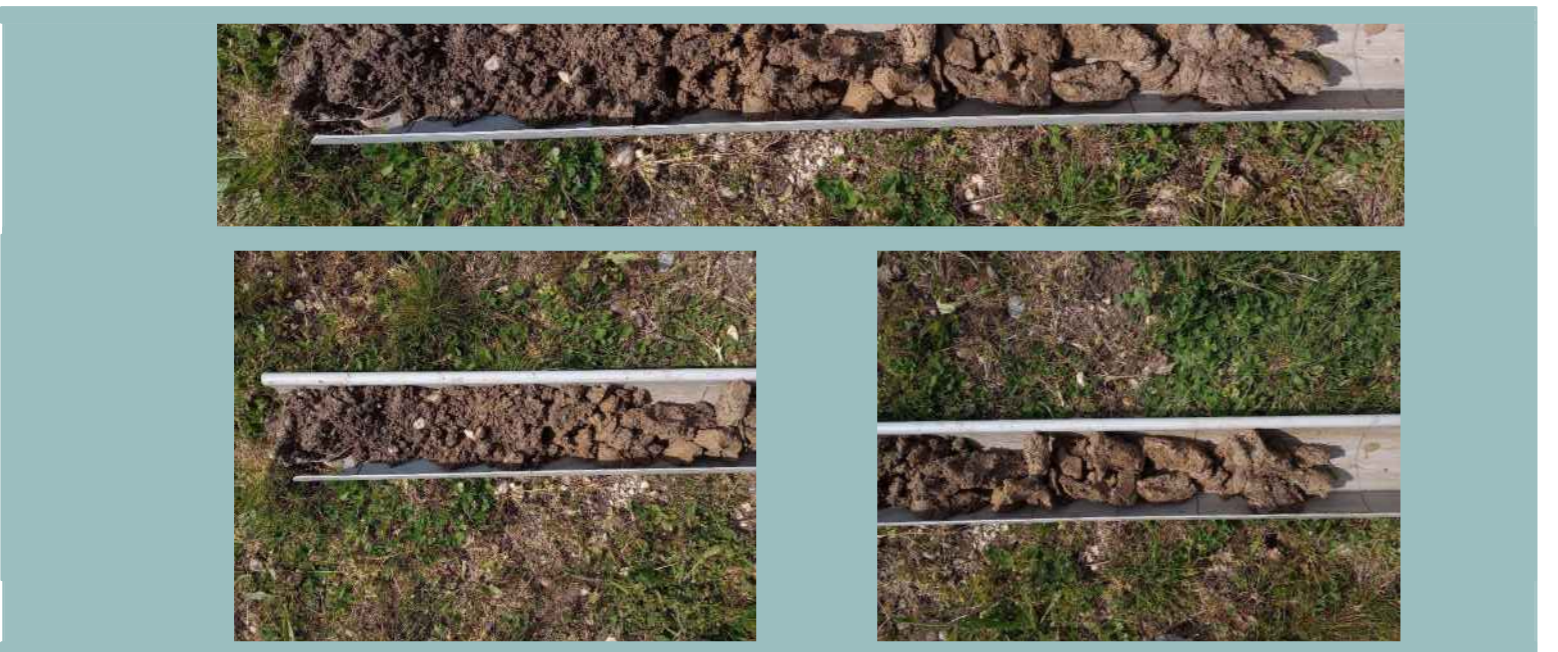



Le Bourdieu

5

- Sol présentant une hydromorphie caractéristique des zones humides
- Sol ne présentant pas une hydromorphie caractéristique des zones humides

0 50 100 m



Horizon (cm) :	0 - 30	30 - 65	65 - 85
Texture :	Sablo-limoneuse	Sablo-limoneuse	Sablo-limoneuse
Élément grossier :	cailloux 2 à 6 cm	cailloux 2 à 6 cm	cailloux 2 à 6 cm
Racine :	Chevelu	Sans racine	Sans racine
Tâche et abondance :	Sans	(15 à 40%)	Réduction
Humidité :		humide	
Complément de description :			

CARACTERISTIQUE DU SITE

Date du sondage : 26/03/2025 Mode de sondage : Tarière Zone humide selon le critère pédologique et classe : Non (Hors Classe)

Occupation du sol : Podzosol en transition humique à humo-durique

LOCALISATION DU SITE




6

- Sol ne présentant pas une hydromorphie caractéristique des zones humides
- Sol présentant une hydromorphie caractéristique des zones humides

0 50 100 m



Horizon (cm) :	0 - 50	50 - 85	85 - 120
Texture :	Sablo-limoneuse	Sableuse	Sableuse
Élément grossier :	Sans	Sans	Sans
Racine :	Sans racine	Sans racine	Sans racine
Tâche et abondance :	Sans	Sans	Sans
Humidité :			
Complément de description :	humique	décoloration grise-blanche	Alios en formation (tendance à l'induration)

CARACTERISTIQUE DU SITE

Date du sondage : 26/03/2025 Mode de sondage : Tarière Zone humide selon le critère pédologique et classe : Non (Hors Classe)

Occupation du sol : □

LOCALISATION DU SITE

● Sol ne présentant pas une hydromorphie caractéristique des zones humides
● Sol présentant une hydromorphie caractéristique des zones humides

0 50 100 m



Horizon (cm) :	0 - 40	40 - 75	75 - 100
Texture :	Sablo-limoneuse	Sablo-limoneuse	Sablo-limoneuse
Élément grossier :		Sans	Sans
Racine :	Sans racine	Sans racine	Sans racine
Tâche et abondance :	Sans	Sans	Sans
Humidité :			
Complément de description :	humique	nappe à 40cm	Bp non induré

CARACTERISTIQUE DU SITE

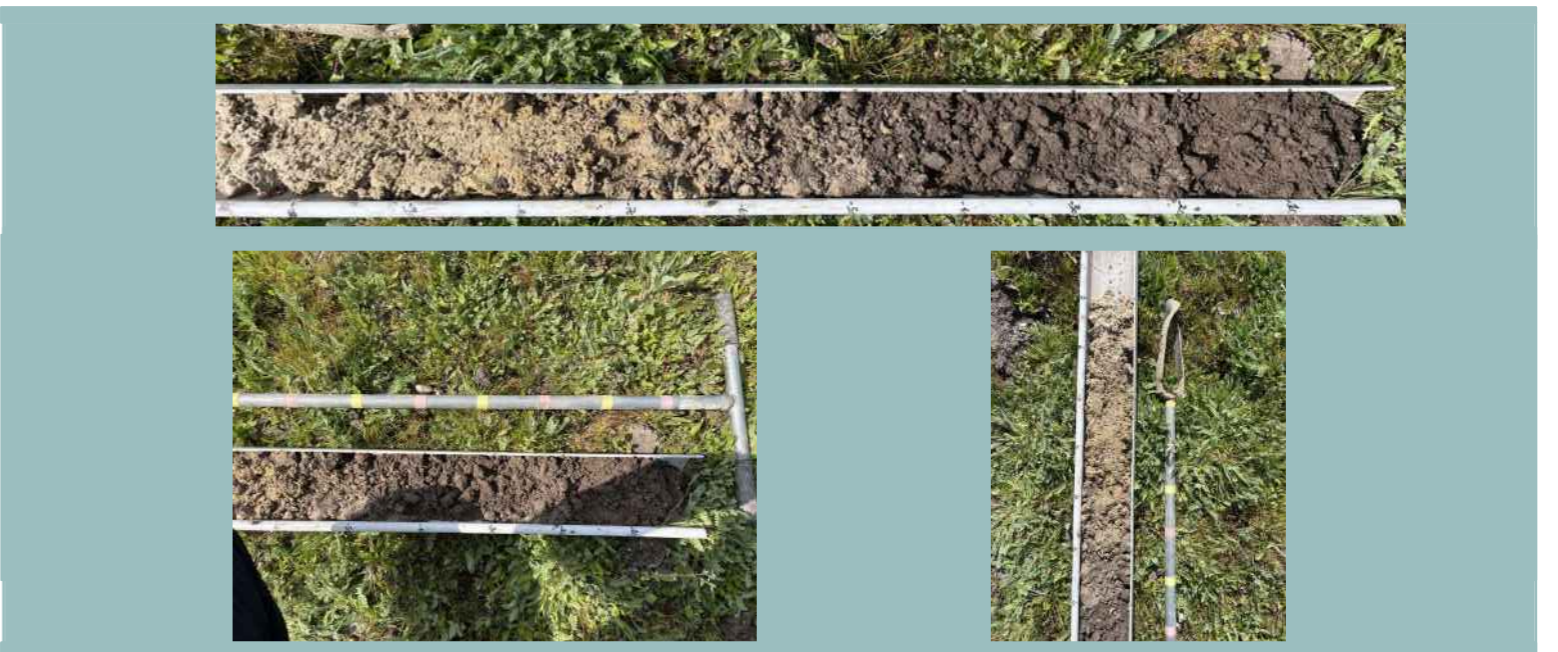
Date du sondage : 26/03/2025 Mode de sondage : Tarière Zone humide selon le critère pédologique et classe : Oui (Vc)

Occupation du sol : Prairie méso-hygro

LOCALISATION DU SITE

● Sol ne présentant pas une hydromorphie caractéristique des zones humides
● Sol présentant une hydromorphie caractéristique des zones humides

0 50 100 m



Horizon (cm) :	0 - 40	40 - 100	100 - 110
Texture :	Sablo-limoneuse	Sablo-limoneuse	Sablo-limoneuse
Élément grossier :	cailloux 2 à 6 cm	cailloux 2 à 6 cm	cailloux 2 à 6 cm
Racine :	Sans racine	Sans racine	Sans racine
Tâche et abondance :	Oxydation (15 à 40%)	Oxydation (15 à 40%)	Oxydation (15 à 40%)
Humidité :	humide	humide	humide
Complément de description :		Nappe à 40 cm	

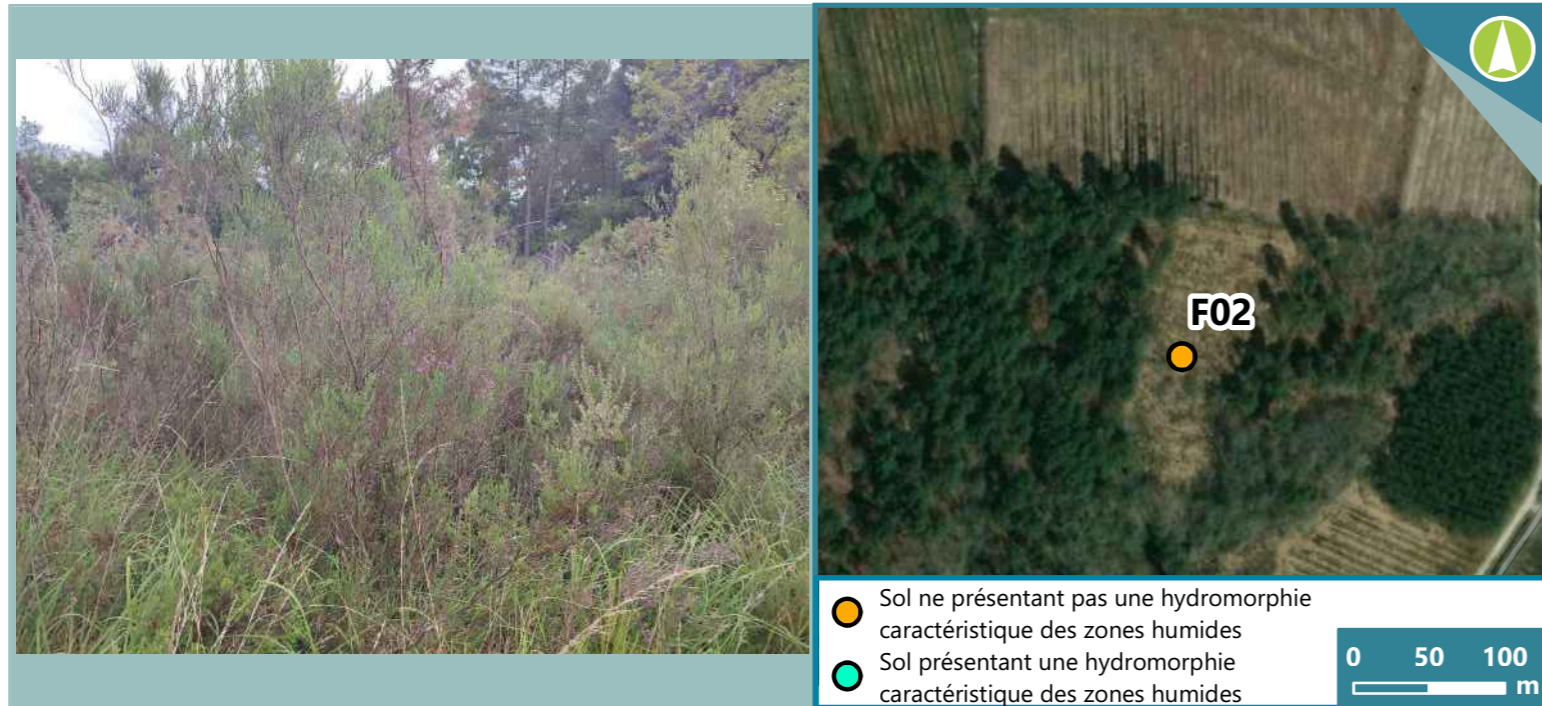
CARACTERISTIQUE DU SITE

Date du sondage : 31/07/2025 Mode de sondage : Tarière

Zone humide selon le critère
pédologique et classe : Non (IVc)

Occupation du sol :
landes ajoncs, bruyères

LOCALISATION DU SITE



● Sol ne présentant pas une hydromorphie
caractéristique des zones humides
● Sol présentant une hydromorphie
caractéristique des zones humides

0 50 100
m



Horizon (cm) :	0 - 20	20 - 60
Texture :	Sablo-limoneuse	Sablo-limoneuse
Élément grossier :	Sans	Sans
Racine :	Chevelu	Sans racine
Tâche et abondance :	Sans	Oxydation (> à 40%)
Humidité :		saturé
Complément de description :		refus sur alios dur à -60

CARACTERISTIQUE DU SITE

Date du sondage : 04/08/2025 Mode de sondage : Tarière

Zone humide selon le critère
pédologique et classe : Non (Hors Classe)

Occupation du sol :
vignes

LOCALISATION DU SITE



● Sol ne présentant pas une hydromorphie
caractéristique des zones humides
● Sol présentant une hydromorphie
caractéristique des zones humides

0 50 100
m



Horizon (cm) :	0 - 50	50 - 90
Texture :	Limono-sableuse	Limono-sableuse
Élément grossier :	cailloux 2 à 6 cm	cailloux 2 à 6 cm
Racine :	Sans racine	Sans racine
Tâche et abondance :	Sans	Sans
Humidité :		
Complément de description :	10% graviers	40% graviers

CARACTERISTIQUE DU SITE

Date du sondage : 04/08/2025 Mode de sondage : Tarière

Zone humide selon le critère
pédologique et classe : Non (Hors Classe)

Occupation du sol :
vignes

LOCALISATION DU SITE



CARACTERISTIQUE DU SITE

Date du sondage : 04/08/2025 Mode de sondage : Tarière

Zone humide selon le critère
pédologique et classe : Non (Hors Classe)

Occupation du sol :
sous bois humide

LOCALISATION DU SITE



Horizon (cm) : 0 - 100
Texture : Limono-sableuse
Élément grossier : cailloux 2 à 6 cm
Racine : Sans racine
Tâche et abondance : Sans
Humidité :
Complément de description : 20% graviers


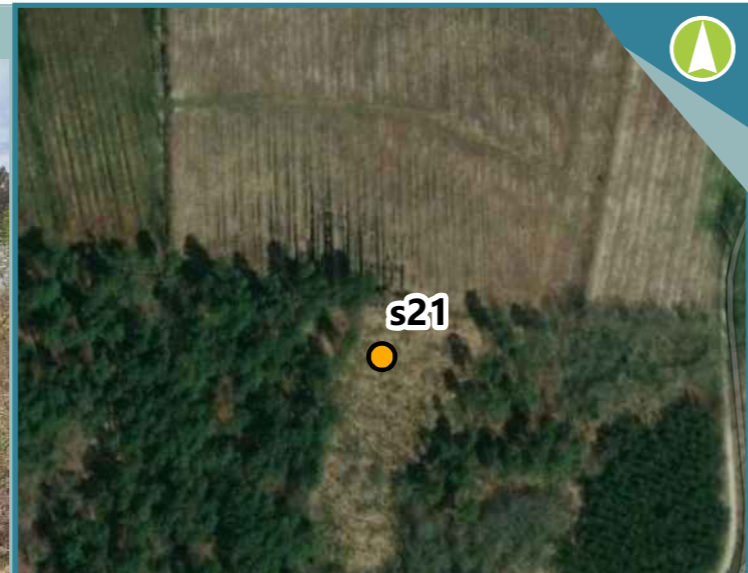
Horizon (cm) :	0 - 60	50 - 120
Texture :	Sablo-limoneuse	Sablo-limoneuse
Élément grossier :	Sans	Sans
Racine :	Sans racine	Sans racine
Tâche et abondance :	Sans	Sans
Humidité :		
Complément de description :	horizon humide, proche fossé peu profond	nappe proche

CARACTERISTIQUE DU SITE

Date du sondage : 14/04/2025 Mode de sondage : Tarière Zone humide selon le critère pédologique et classe : Non (IIIc)

Occupation du sol : landes de bruyères , ajoncs, fougères aigles

LOCALISATION DU SITE

● Sol ne présentant pas une hydromorphie caractéristique des zones humides
● Sol présentant une hydromorphie caractéristique des zones humides

0 50 100 m



Horizon (cm) :	0 - 10	10 - 50	50 - 90
Texture :	Sablo-limoneuse	Sablo-limoneuse	Sablo-limoneuse
Élément grossier :	Sans	Sans	Sans
Racine :	Chevelu	Sans racine	Sans racine
Tâche et abondance :	Sans	Oxydation (inf à 5%)	Oxydation (5 à 15%)
Humidité :		sec	frais
Complément de description :		nappe à -30cm	

CARACTERISTIQUE DU SITE

Date du sondage : 14/04/2025 Mode de sondage : Tarière Zone humide selon le critère pédologique et classe : Non (IIIc)

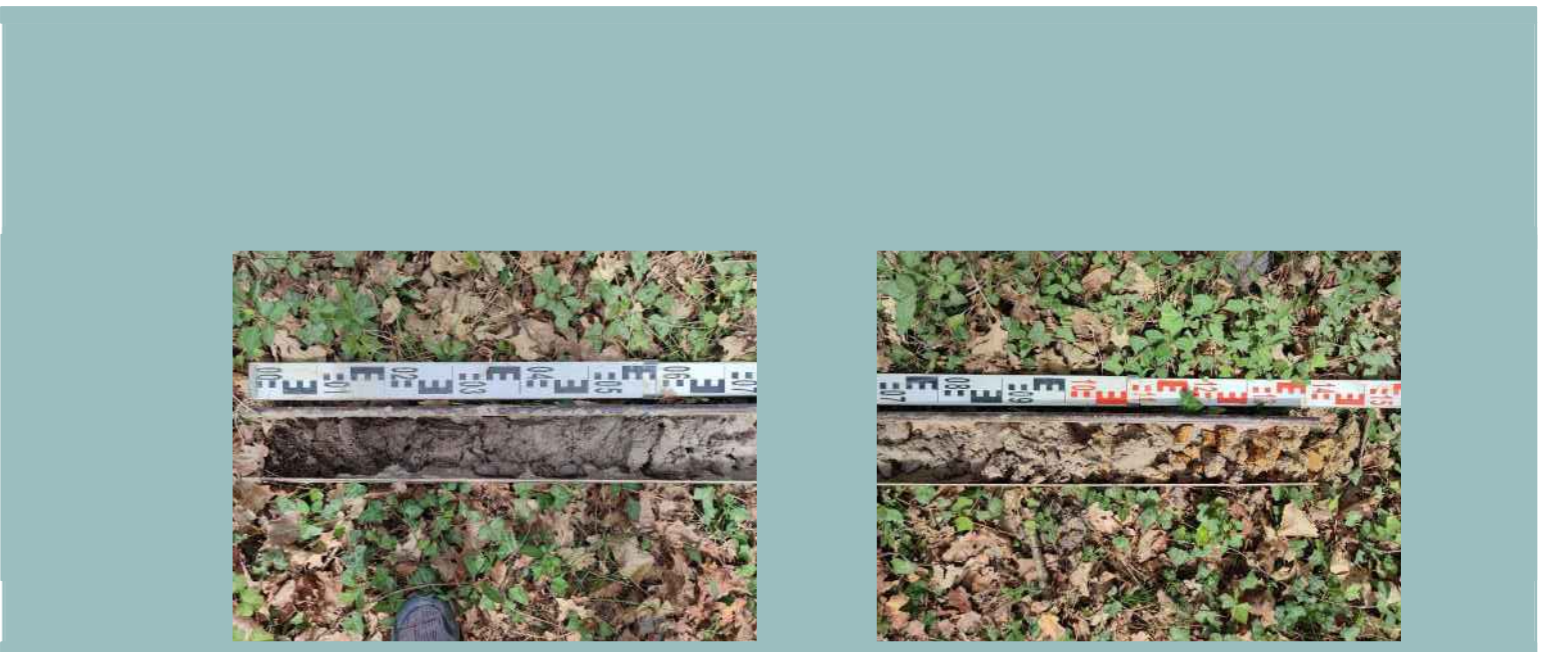
Occupation du sol : chênes, houx, lierres

LOCALISATION DU SITE




● Sol ne présentant pas une hydromorphie caractéristique des zones humides
● Sol présentant une hydromorphie caractéristique des zones humides

0 50 100 m



Horizon (cm) :	0 - 10	10 - 60	60 - 100
Texture :	Sablo-limoneuse	Sablo-limoneuse	Sablo-limoneuse
Élément grossier :	Sans	Sans	Sans
Racine :	Chevelu	Sans racine	Sans racine
Tâche et abondance :	Sans	Sans	Oxydation (inf à 5%)
Humidité :			sec
Complément de description :			

CARACTERISTIQUE DU SITE

Date du sondage : 13/04/2025 Mode de sondage : Tarière Zone humide selon le critère pédologique et classe : Non (IIIc)
Occupation du sol : landes de chênes, ajoncs, houx

LOCALISATION DU SITE




● Sol ne présentant pas une hydromorphie caractéristique des zones humides
● Sol présentant une hydromorphie caractéristique des zones humides



Horizon (cm) :	0 - 10	10 - 55	50 - 120
Texture :	Sablo-limoneuse	Limono-sableuse	Argilo-limoneuse
Élément grossier :	Sans	Sans	graviers < 2 cm
Racine :	Chevelu	Chevelu	Sans racine
Tâche et abondance :	Sans	Sans	(> à 40%)
Humidité :			saturé
Complément de description :	MO peu de décomposée		5% de graviers, nappe a -52cm

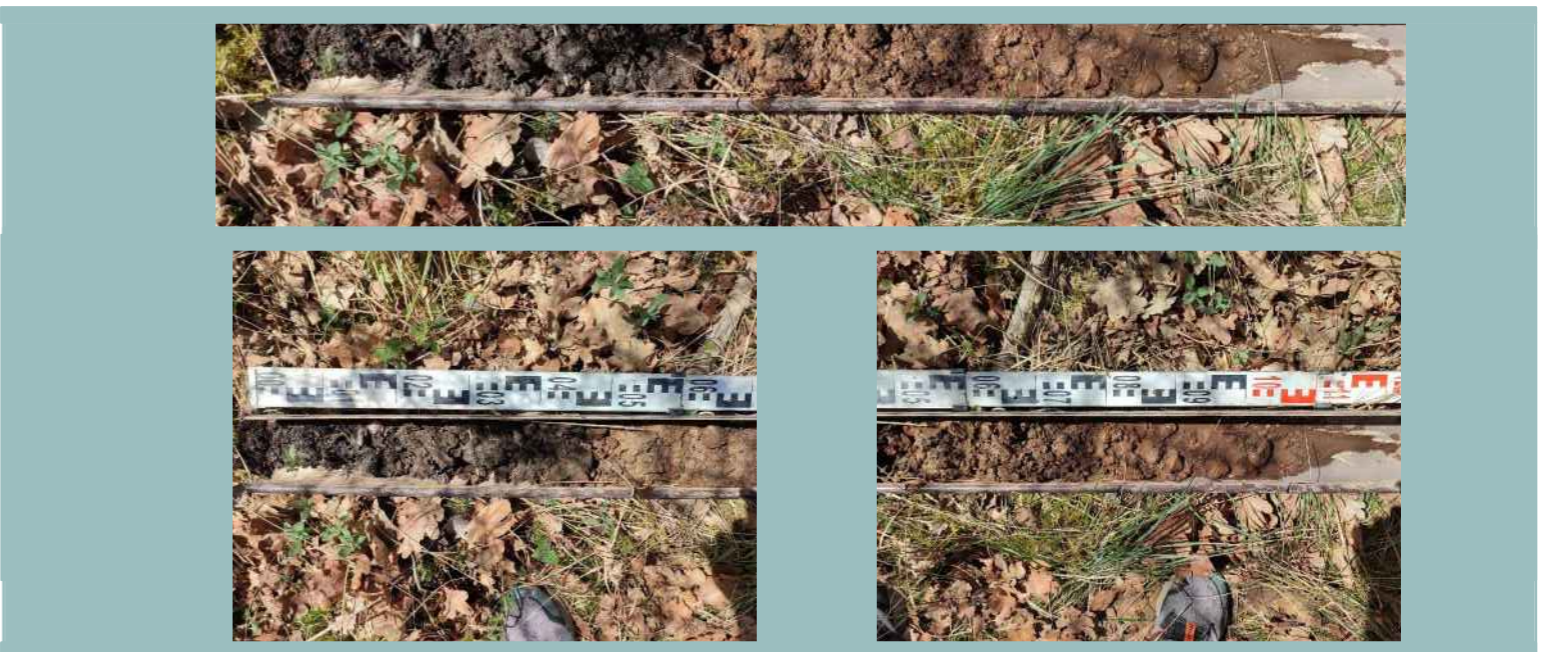
CARACTERISTIQUE DU SITE

Date du sondage : 13/04/2025 Mode de sondage : Tarière Zone humide selon le critère pédologique et classe : Non (Hors Classe)
Occupation du sol : chênes, ajoncs, ronces

LOCALISATION DU SITE




● Sol ne présentant pas une hydromorphie caractéristique des zones humides
● Sol présentant une hydromorphie caractéristique des zones humides




Horizon (cm) :	0 - 10	10 - 40	40 - 60
Texture :	Sablo-limoneuse	Sablo-limoneuse	Sablo-limoneuse
Élément grossier :	Sans	graviers < 2 cm	Sans
Racine :	Chevelu	Sans racine	Sans racine
Tâche et abondance :	Sans	Sans	Oxydation (5 à 15%)
Humidité :			frais
Complément de description :	5% de graviers		

CARACTERISTIQUE DU SITE

Date du sondage : 11/04/2025 Mode de sondage : Tarière Zone humide selon le critère pédologique et classe : Non (Hors Classe)

Occupation du sol : forêt de chênes et houx

LOCALISATION DU SITE

● Sol ne présentant pas une hydromorphie caractéristique des zones humides
● Sol présentant une hydromorphie caractéristique des zones humides



Horizon (cm) :	0 - 10	10 - 40	40 - 70
Texture :	Sableuse	Sablo-limoneuse	Sablo-limoneuse
Élément grossier :		Sans	graviers < 2 cm
Racine :	Chevelu	Chevelu	Sans racine
Tâche et abondance :	Sans	Sans	Sans
Humidité :			
Complément de description :			40% de graviers

CARACTERISTIQUE DU SITE

Date du sondage : 11/04/2025 Mode de sondage : Tarière Zone humide selon le critère pédologique et classe : Non (Hors Classe)

Occupation du sol : chênes bouleaux et fougères

LOCALISATION DU SITE




● Sol ne présentant pas une hydromorphie caractéristique des zones humides
● Sol présentant une hydromorphie caractéristique des zones humides



Horizon (cm) :	0 - 10	10 - 60	60 - 150
Texture :	Sablo-limoneuse	Sablo-limoneuse	Sableuse
Élément grossier :	Sans	graviers < 2 cm	graviers < 2 cm
Racine :	Chevelu	Chevelu	Sans racine
Tâche et abondance :	Sans	Sans	Sans
Humidité :			
Complément de description :		20% de graviers	10% de graviers, nappe à -88cm

CARACTERISTIQUE DU SITE

Date du sondage : 11/04/2025 Mode de sondage : Tarière

Zone humide selon le critère
pédologique et classe : Non (Hors Classe)

Occupation du sol :
plaine, molinie bleue, bouleaux

LOCALISATION DU SITE



● Sol ne présentant pas une hydromorphie caractéristique des zones humides
● Sol présentant une hydromorphie caractéristique des zones humides



CARACTERISTIQUE DU SITE

Date du sondage : 13/04/2025 Mode de sondage : Tarière

Zone humide selon le critère
pédologique et classe : Non (Hors Classe)

Occupation du sol :
landes de fougères aigles, ajoncs, rares bouleaux et chênes

LOCALISATION DU SITE



● Sol ne présentant pas une hydromorphie caractéristique des zones humides
● Sol présentant une hydromorphie caractéristique des zones humides



Horizon (cm) :	0 - 10	10 - 130
Texture :	Organique	Sablo-limoneuse
Élément grossier :	Sans	graviers < 2 cm
Racine :	Chevelu	Sans racine
Tâche et abondance :	Sans	Sans
Humidité :		
Complément de description :		5% graviers, nappe à -30cm

Horizon (cm) :	0 - 10	10 - 30	30 - 100
Texture :	Sablo-limoneuse	Sablo-limoneuse	Sablo-limoneuse
Élément grossier :	Sans	Sans	graviers < 2 cm
Racine :	Chevelu	Sans racine	Sans racine
Tâche et abondance :	Sans	Sans	Sans
Humidité :			
Complément de description :		résidus de végétaux broyés non décomposés (suite à coupe rasé?)	30% de graviers, absence de nappe

CARACTERISTIQUE DU SITE

Date du sondage : 26/03/2025 Mode de sondage : Tarière Zone humide selon le critère pédologique et classe : Oui (VIc)

Occupation du sol : □

LOCALISATION DU SITE




● Sol ne présentant pas une hydromorphie caractéristique des zones humides
● Sol présentant une hydromorphie caractéristique des zones humides

0 50 100 m



Horizon (cm) :	0 - 40	40 - 75	75 - 100
Texture :	Sablo-limoneuse	Sablo-limoneuse	Sablo-limoneuse
Élément grossier :	Sans	Sans	
Racine :	Chevelu	Sans racine	Sans racine
Tâche et abondance :	Sans	(> à 40%)	Réduction
Humidité :		saturé	
Complément de description :	A humique, humide à partir de 30cm		tâches oxydations <15%

CARACTERISTIQUE DU SITE

Date du sondage : 02/04/2025 Mode de sondage : Tarière Zone humide selon le critère pédologique et classe : Oui (Va)

Occupation du sol : □

LOCALISATION DU SITE




● Sol ne présentant pas une hydromorphie caractéristique des zones humides
● Sol présentant une hydromorphie caractéristique des zones humides

0 50 100 m



Horizon (cm) :	0 - 25	25 - 60	60 - 80
Texture :	Sablo-limoneuse	Sablo-limoneuse	Sablo-limoneuse
Élément grossier :	graviers < 2 cm		graviers < 2 cm
Racine :	Chevelu		
Tâche et abondance :		Oxydation (5 à 15%)	Oxydation (15 à 40%)
Humidité :		frais	humide
Complément de description :			

CARACTERISTIQUE DU SITE

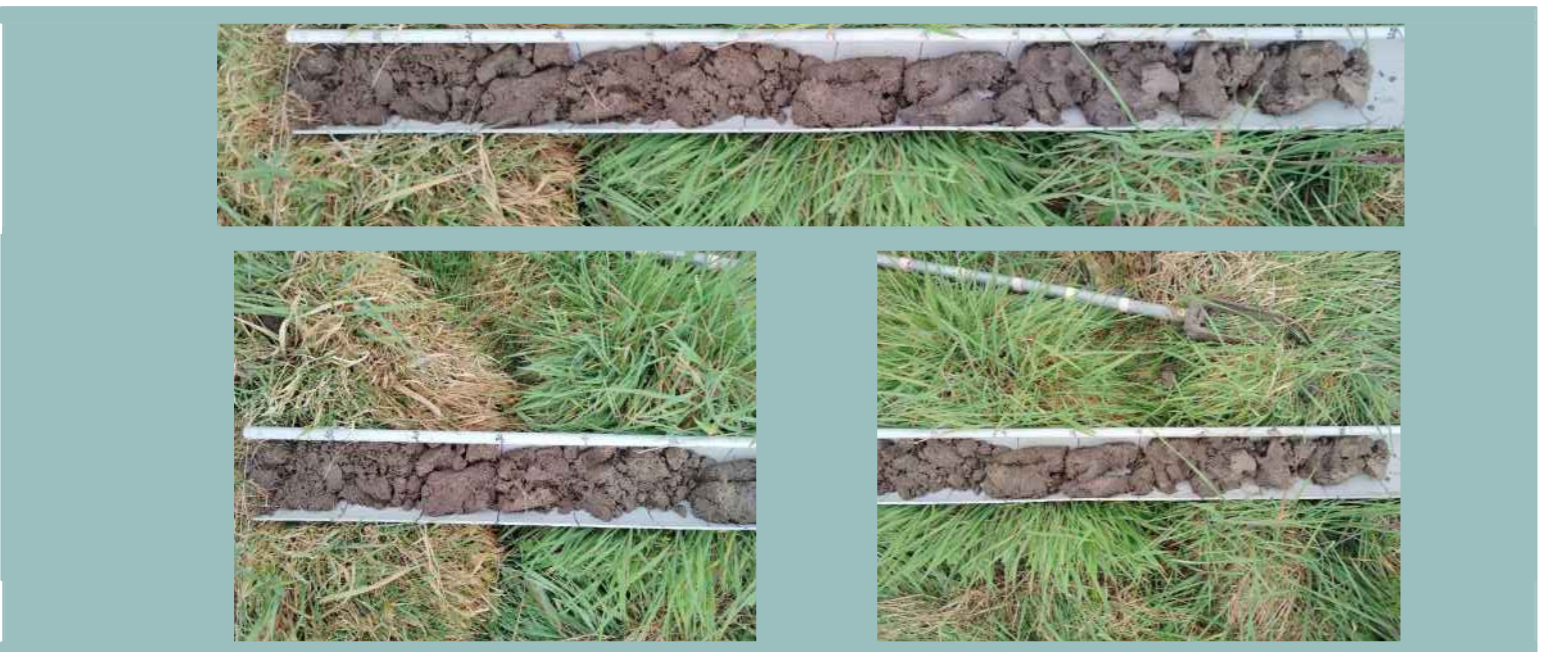
Date du sondage : 02/04/2025 Mode de sondage : Tarière Zone humide selon le critère pédologique et classe : Oui (Vc)

Occupation du sol : □

LOCALISATION DU SITE




● Sol ne présentant pas une hydromorphie caractéristique des zones humides
● Sol présentant une hydromorphie caractéristique des zones humides



Horizon (cm) :	0 - 20	20 - 65	65 - 120
Texture :	Sablo-limoneuse	Sablo-limoneuse	Sablo-limoneuse
Élément grossier :	graviers < 2 cm		
Racine :	Chevelu		
Tâche et abondance :		Oxydation (15 à 40%)	Réduction (> à 40%)
Humidité :		humide	saturé
Complément de description :			

CARACTERISTIQUE DU SITE

Date du sondage : 02/04/2025 Mode de sondage : Tarière Zone humide selon le critère pédologique et classe : Oui (Vc)

Occupation du sol : □

LOCALISATION DU SITE




● Sol ne présentant pas une hydromorphie caractéristique des zones humides
● Sol présentant une hydromorphie caractéristique des zones humides



Horizon (cm) :	0 - 20	20 - 55	55 - 110
Texture :	Sablo-limoneuse	Sableuse	Argilo-limoneuse
Élément grossier :	graviers < 2 cm	graviers < 2 cm	
Racine :	Chevelu		
Tâche et abondance :		Oxydation (15 à 40%)	(> à 40%)
Humidité :		humide	saturé
Complément de description :			

CARACTERISTIQUE DU SITE

Date du sondage : 02/04/2025 Mode de sondage : Tarière Zone humide selon le critère pédologique et classe : Oui (Vc)

Occupation du sol :

LOCALISATION DU SITE



CARACTERISTIQUE DU SITE

Date du sondage : 02/04/2025 Mode de sondage : Tarière Zone humide selon le critère pédologique et classe : Refus de tarière (Refus de tarière)

Occupation du sol :

LOCALISATION DU SITE



Horizon (cm) :	0 - 10	10 - 40	40 - 90
Texture :	Sablo-limoneuse	Sablo-limoneuse	Argilo-limoneuse
Élément grossier :	graviers < 2 cm	graviers < 2 cm	
Racine :	Chevelu	Sans racine	
Tâche et abondance :	Oxydation (inf à 5%)	(15 à 40%)	(> à 40%)
Humidité :	sec	humide	saturé
Complément de description :			

Horizon (cm) :	0 - 30
Texture :	Sablo-limoneuse
Élément grossier :	graviers < 2 cm
Racine :	Chevelu
Tâche et abondance :	Oxydation (5 à 15%)
Humidité :	frais
Complément de description :	



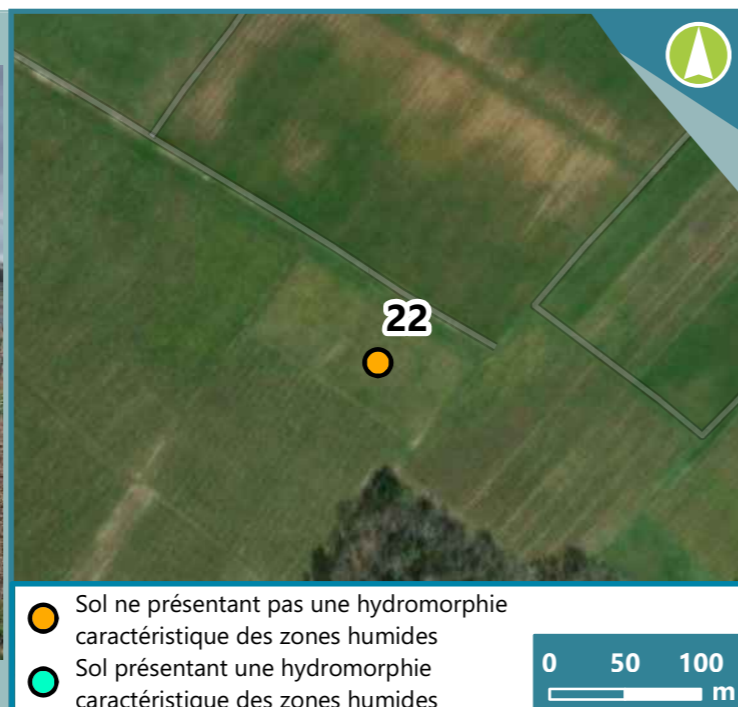
CARACTERISTIQUE DU SITE

Date du sondage : 02/04/2025 Mode de sondage : Tarière

Zone humide selon le critère
pédologique et classe : Refus de tarière (Refus de
tarière)

Occupation du sol : □

LOCALISATION DU SITE



● Sol ne présentant pas une hydromorphie
caractéristique des zones humides
● Sol présentant une hydromorphie
caractéristique des zones humides

0 50 100
m



Horizon (cm) : 0 - 15
Texture : Sablo-limoneuse
Élément grossier : graviers < 2 cm
Racine : Chevelu
Tâche et abondance :
Humidité :
Complément de description :

CARACTERISTIQUE DU SITE

Date du sondage : 02/04/2025 Mode de sondage : Tarière

Zone humide selon le critère
pédologique et classe : Oui (Vc)

Occupation du sol : □

LOCALISATION DU SITE



● Sol ne présentant pas une hydromorphie
caractéristique des zones humides
● Sol présentant une hydromorphie
caractéristique des zones humides

0 50 100
m



Horizon (cm) :	0 - 10	10 - 20	20 - 70
Texture :	Sablo-limoneuse	Sablo-limoneuse	Argilo-limoneuse
Élément grossier :	graviers < 2 cm	graviers < 2 cm	Sans
Racine :	Chevelu	Chevelu	
Tâche et abondance :		Oxydation (5 à 15%)	(> à 40%)
Humidité :		frais	saturé
Complément de description :			

CARACTERISTIQUE DU SITE

Date du sondage : 02/04/2025 Mode de sondage : Tarière Zone humide selon le critère pédologique et classe : Non (IIIb)
Occupation du sol : □

LOCALISATION DU SITE



Horizon (cm) :	0 - 40	40 - 50	50 - 110
Texture :	Sablo-limoneuse	Sablo-limoneuse	Sablo-limoneuse
Élément grossier :	graviers < 2 cm		
Racine :	Chevelu		
Tâche et abondance :		Oxydation (> à 40%)	(> à 40%)
Humidité :		saturé	saturé
Complément de description :			

CARACTERISTIQUE DU SITE

Date du sondage : 02/04/2025 Mode de sondage : Tarière Zone humide selon le critère pédologique et classe : Oui (Vc)
Occupation du sol : □

LOCALISATION DU SITE



Horizon (cm) :	0 - 10	10 - 30	30 - 100
Texture :	Sablo-limoneuse	Sablo-limoneuse	Argilo-limoneuse
Élément grossier :	graviers < 2 cm	graviers < 2 cm	
Racine :	Chevelu		
Tâche et abondance :	Oxydation (5 à 15%)	(15 à 40%)	(> à 40%)
Humidité :	frais	humide	saturé
Complément de description :			

CARACTERISTIQUE DU SITE

Date du sondage : 02/04/2025 Mode de sondage : Tarière Zone humide selon le critère pédologique et classe : Oui (Vd)

Occupation du sol : □

LOCALISATION DU SITE




● Sol ne présentant pas une hydromorphie caractéristique des zones humides
● Sol présentant une hydromorphie caractéristique des zones humides


0 50 100 m

CARACTERISTIQUE DU SITE

Date du sondage : 01/07/2025 Mode de sondage : Tarière Zone humide selon le critère pédologique et classe : Refus de tarière (Refus de tarière)

Occupation du sol : Vignes

LOCALISATION DU SITE

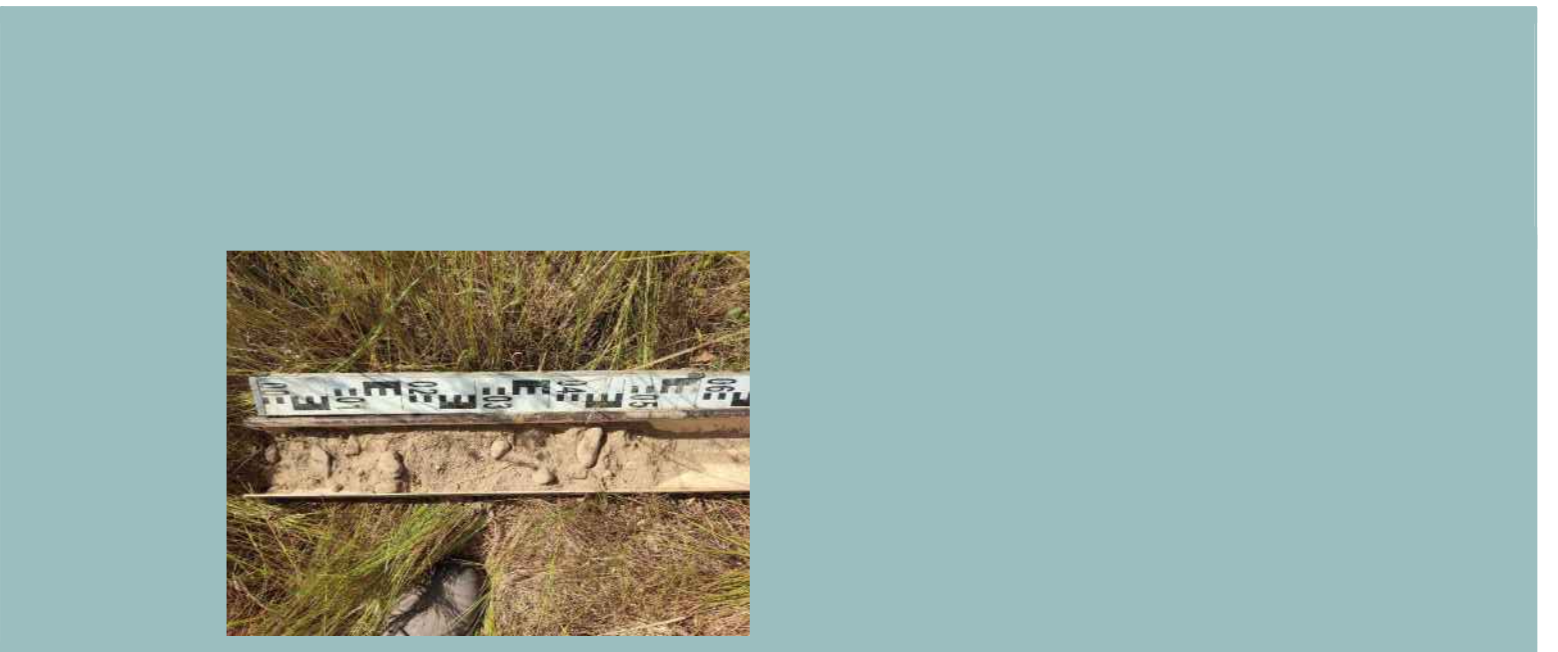



● Sol ne présentant pas une hydromorphie caractéristique des zones humides
● Sol présentant une hydromorphie caractéristique des zones humides

0 50 100 m



Horizon (cm) :	0 - 20	20 - 50	50 - 100
Texture :	Sablo-limoneuse	Sablo-limoneuse	Argilo-limoneuse
Élément grossier :	graviers < 2 cm	graviers < 2 cm	
Racine :	Chevelu		
Tâche et abondance :	(15 à 40%)	(> à 40%)	Réduction (> à 40%)
Humidité :	humide	saturé	saturé
Complément de description :			partiellement reoxyde



Horizon (cm) :	0 - 50
Texture :	Limoneuse
Élément grossier :	cailloux 2 à 6 cm
Racine :	
Tâche et abondance :	
Humidité :	
Complément de description :	graves 50%

CARACTERISTIQUE DU SITE

Date du sondage : 01/07/2025 Mode de sondage : Tarière

Zone humide selon le critère
pédologique et classe : Non (IIIa)

Occupation du sol :
vignes

LOCALISATION DU SITE



- Sol ne présentant pas une hydromorphie caractéristique des zones humides
- Sol présentant une hydromorphie caractéristique des zones humides

0 50 100 m

CARACTERISTIQUE DU SITE

Date du sondage : 11/07/2025 Mode de sondage : Tarière

Zone humide selon le critère
pédologique et classe : Non (IVc)

Occupation du sol :
friche

LOCALISATION DU SITE



- Sol ne présentant pas une hydromorphie caractéristique des zones humides
- Sol présentant une hydromorphie caractéristique des zones humides

0 50 100 m



Horizon (cm) :	0 - 40	40 - 90
Texture :	Limoneuse	Limono-sableuse
Élément grossier :	graviers < 2 cm	graviers < 2 cm
Racine :	Chevelu	Sans racine
Tâche et abondance :	Sans	Oxydation (5 à 15%)
Humidité :		frais
Complément de description :		

Horizon (cm) :	0 - 40	40 - 100
Texture :	Limono-sableuse	Sablo-limoneuse
Élément grossier :	graviers < 2 cm	graviers < 2 cm
Racine :	Sans racine	Sans racine
Tâche et abondance :	Sans	Oxydation (5 à 15%)
Humidité :		frais
Complément de description :		

CARACTERISTIQUE DU SITE

Date du sondage : 01/07/2025 Mode de sondage : Tarière

Zone humide selon le critère
pédologique et classe : Refus de tarière (Refus de
tarière)

Occupation du sol :
friche

LOCALISATION DU SITE



- Sol ne présentant pas une hydromorphie caractéristique des zones humides
- Sol présentant une hydromorphie caractéristique des zones humides

0 50 100 m



Horizon (cm) : 0 - 40
Texture : Limoneuse
Élément grossier : graviers < 2 cm
Racine : Chevelu
Tâche et abondance : Sans
Humidité :
Complément de description : gravillons abondants, refus sur gravillons

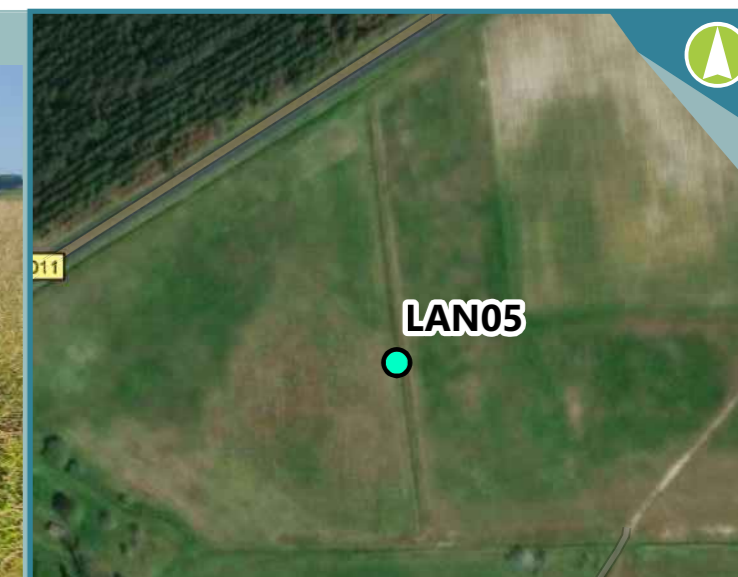
CARACTERISTIQUE DU SITE

Date du sondage : 01/07/2025 Mode de sondage : Tarière

Zone humide selon le critère
pédologique et classe : Oui (Vb)

Occupation du sol :
friche

LOCALISATION DU SITE



- Sol ne présentant pas une hydromorphie caractéristique des zones humides
- Sol présentant une hydromorphie caractéristique des zones humides

0 50 100 m



Horizon (cm) : 0 - 40 | 40 - 120
Texture : Argileuse | Argileuse
Élément grossier : Sans | Sans
Racine : Chevelu | Sans racine
Tâche et abondance : Oxydation (15 à 40%) | Oxydation (15 à 40%)
Humidité : humide | humide
Complément de description : | Environ 30% de calcaire altéré

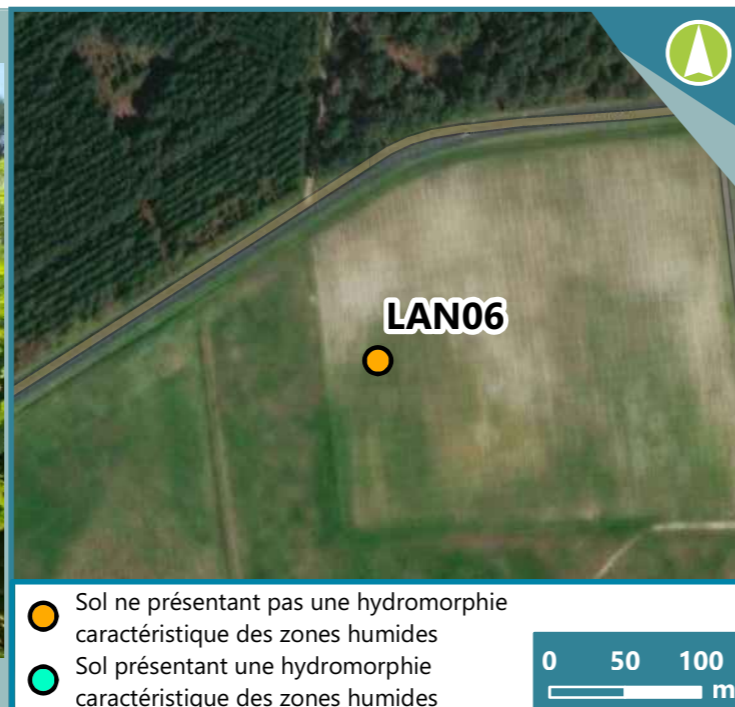
CARACTERISTIQUE DU SITE

Date du sondage : 01/07/2025 Mode de sondage : Tarière

Zone humide selon le critère
pédologique et classe : Non (IVc)

Occupation du sol :
vignes

LOCALISATION DU SITE



CARACTERISTIQUE DU SITE

Date du sondage : 01/07/2025 Mode de sondage : Tarière

Zone humide selon le critère
pédologique et classe : Refus de tarière (Refus de
tarière)

Occupation du sol :
vignes

LOCALISATION DU SITE



Horizon (cm) : 0 - 40
Texture : Limoneuse
Élément grossier : graviers < 2 cm
Racine : Chevelu
Tâche et abondance : Sans
Humidité :
Complément de description : graviers abondants

40 - 100
 Argilo-limoneuse
 Sans
 Sans racine
 Sans
 argile dur

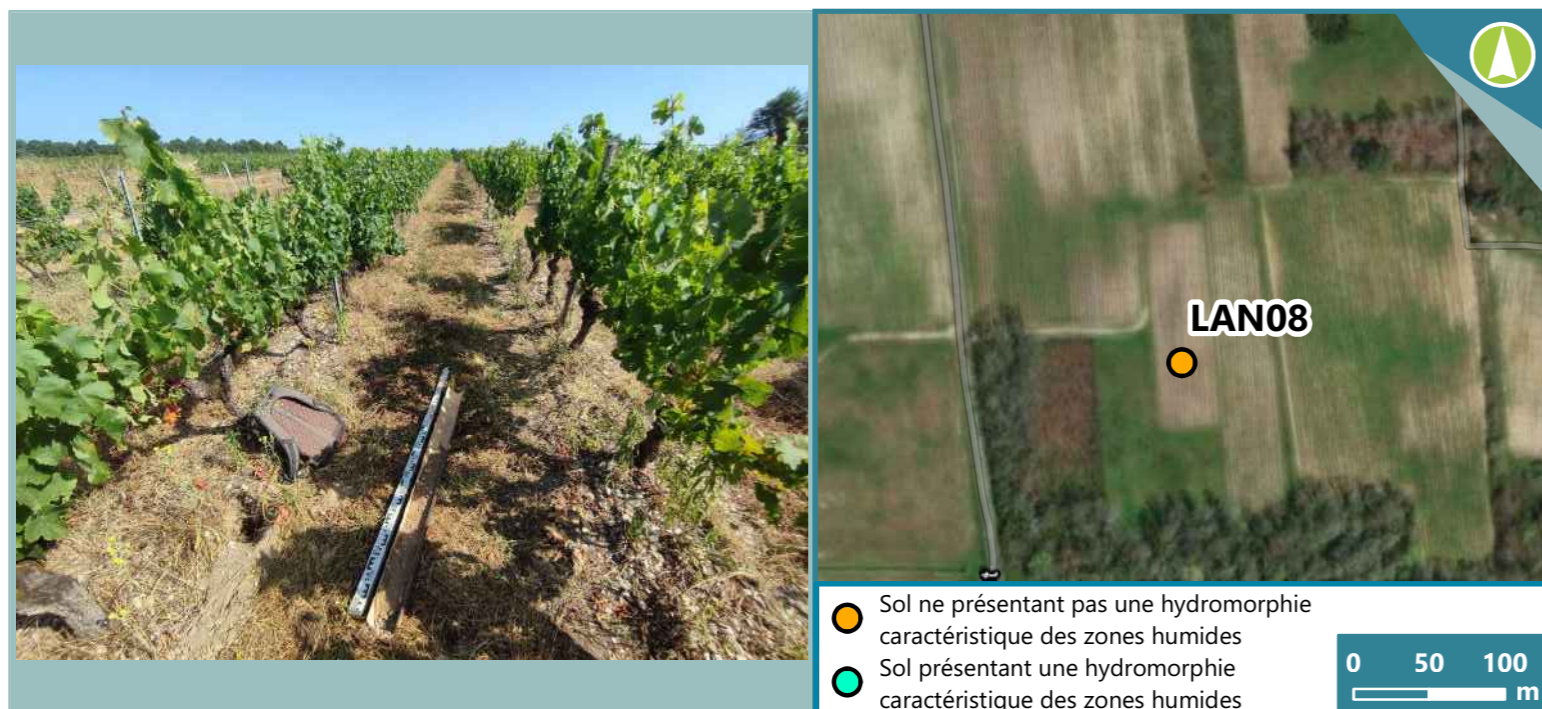
Horizon (cm) : 0 - 40
Texture : Limoneuse
Élément grossier : cailloux 2 à 6 cm
Racine : Sans racine
Tâche et abondance : Sans
Humidité :
Complément de description : refus, graves sur toute la zone

CARACTERISTIQUE DU SITE

Date du sondage : 01/07/2025 **Mode de sondage :** Tarière **Zone humide selon le critère pédologique et classe :** Non (Hors Classe)

Occupation du sol :
vignes

LOCALISATION DU SITE



Horizon (cm) : 0 - 90

Texture : Limoneuse

Élément grossier : cailloux 2 à 6 cm

Racine : Sans racine

Tâche et abondance : Sans

Humidité :

Complément de description : graves abondantes, refus à -90

CARACTERISTIQUE DU SITE

Date du sondage : 01/07/2025 **Mode de sondage :** Tarière **Zone humide selon le critère pédologique et classe :** Refus de tarière (Refus de tarière)

Occupation du sol :
friche

LOCALISATION DU SITE



Horizon (cm) : 0 - 60

Texture : Limoneuse

Élément grossier : cailloux 2 à 6 cm

Racine : Sans racine

Tâche et abondance : Sans

Humidité :

Complément de description : graves abondantes, refus à -60cm

CARACTERISTIQUE DU SITE

Date du sondage : 01/07/2025 Mode de sondage : Tarière

Zone humide selon le critère
pédologique et classe : Refus de tarière (Refus de tarière)

Occupation du sol : vignes

LOCALISATION DU SITE



● Sol ne présentant pas une hydromorphie caractéristique des zones humides
● Sol présentant une hydromorphie caractéristique des zones humides

0 50 100 m



Horizon (cm) : 0 - 60
Texture : Limoneuse
Élément grossier : cailloux 2 à 6 cm
Racine : Sans racine
Tâche et abondance : Sans
Humidité :
Complément de description : graves abondantes, refus à -60cm

CARACTERISTIQUE DU SITE

Date du sondage : 11/07/2025 Mode de sondage : Tarière

Zone humide selon le critère
pédologique et classe : Non (IVc)

Occupation du sol : vignes

LOCALISATION DU SITE



● Sol ne présentant pas une hydromorphie caractéristique des zones humides
● Sol présentant une hydromorphie caractéristique des zones humides

0 50 100 m



Horizon (cm) : 0 - 40 | 40 - 100
Texture : Limono-argileuse | Argileuse
Élément grossier : graviers < 2 cm | Sans
Racine : Racines moyennes | Sans racine
Tâche et abondance : Sans | Oxydation (5 à 15%)
Humidité : frais
Complément de description :

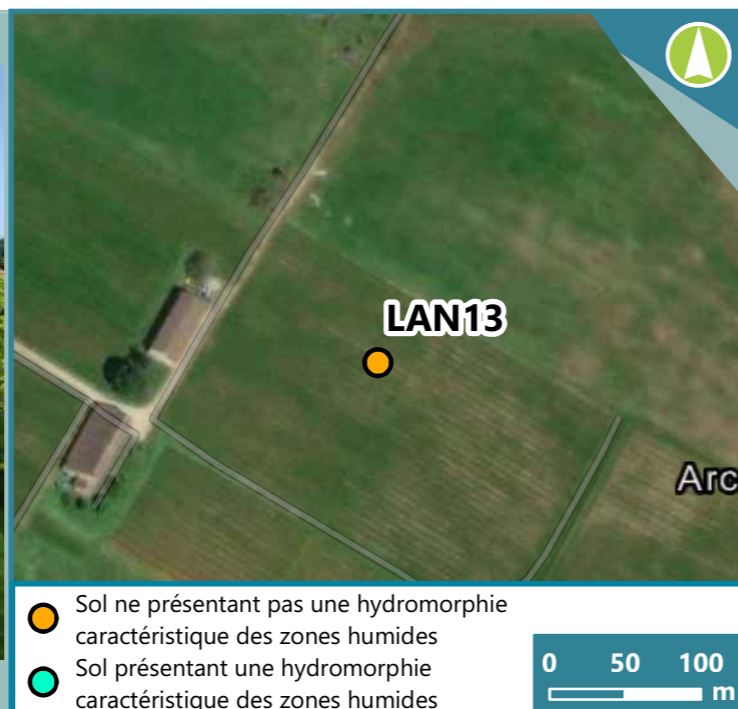
CARACTERISTIQUE DU SITE

Date du sondage : 01/07/2025 Mode de sondage : Tarière

Zone humide selon le critère
pédologique et classe : Refus de tarière (Refus de tarière)

Occupation du sol :
vignes

LOCALISATION DU SITE



CARACTERISTIQUE DU SITE

Date du sondage : 11/07/2025 Mode de sondage : Tarière

Zone humide selon le critère
pédologique et classe : Non (IVc)

Occupation du sol :
friche

LOCALISATION DU SITE



Horizon (cm) : 0 - 40
 Texture : Limono-argileuse
 Élément grossier : graviers < 2 cm
 Racine : Sans racine
 Tâche et abondance : Sans
 Humidité :
 Complément de description : refus sur calcaire dur

Horizon (cm) : 0 - 40 | 40 - 100
 Texture : Limono-argileuse | Argileuse
 Élément grossier : graviers < 2 cm | graviers < 2 cm
 Racine : Chevelu | Chevelu
 Tâche et abondance : Sans | Oxydation (15 à 40%)
 Humidité : | humide
 Complément de description :

CARACTERISTIQUE DU SITE

Date du sondage : 01/07/2025 Mode de sondage : Tarière Zone humide selon le critère pédologique et classe : Non (IVb)
Occupation du sol : vignes

LOCALISATION DU SITE



CARACTERISTIQUE DU SITE

Date du sondage : 11/07/2025 Mode de sondage : Tarière Zone humide selon le critère pédologique et classe : Non (Hors Classe)
Occupation du sol : vignes, calcisol

LOCALISATION DU SITE



Horizon (cm) :	0 - 50	50 - 70	70 - 80
Texture :	Limoneuse	Argilo-limoneuse	Argilo-limoneuse
Élément grossier :	Sans	Sans	graviers < 2 cm
Racine :	Sans racine	Sans racine	Sans racine
Tâche et abondance :	Oxydation (5 à 15%)	Sans	Sans
Humidité :	frais		
Complément de description :	traits redox à partir de 35cm	traits redox et concrétions ferrugineuses	refus sur calcaire



Horizon (cm) :	0 - 70	70 - 90
Texture :	Limono-argileuse	Limono-argileuse
Élément grossier :	graviers < 2 cm	graviers < 2 cm
Racine :	Racines moyennes	Sans racine
Tâche et abondance :	Sans	Sans
Humidité :		
Complément de description :		

CARACTERISTIQUE DU SITE

Date du sondage : 11/07/2025 Mode de sondage : Tarière

Zone humide selon le critère
pédologique et classe : Non (Hors Classe)

Occupation du sol :
vignes, calcisol

LOCALISATION DU SITE



CARACTERISTIQUE DU SITE

Date du sondage : 11/07/2025 Mode de sondage : Tarière

Zone humide selon le critère
pédologique et classe : Non (Hors Classe)

Occupation du sol :
vignes, calcisol

LOCALISATION DU SITE



Horizon (cm) :	0 - 60	60 - 80
Texture :	Limono-argileuse	Limono-sableuse
Élément grossier :	Sans	Sans
Racine :	Racines moyennes	Sans racine
Tâche et abondance :	Sans	Sans
Humidité :		
Complément de description :		refus sur calcaire dur

Horizon (cm) :	0 - 50	50 - 70
Texture :	Limono-argileuse	Limono-argileuse
Élément grossier :	graviers < 2 cm	graviers < 2 cm
Racine :	Racines moyennes	Sans racine
Tâche et abondance :	Sans	Sans
Humidité :		
Complément de description :		

CARACTERISTIQUE DU SITE

Date du sondage : 21/07/2025 Mode de sondage : Tarière

Zone humide selon le critère
pédologique et classe : Refus de tarière (Refus de tarière)

Occupation du sol : vignes

LOCALISATION DU SITE



● Sol ne présentant pas une hydromorphie caractéristique des zones humides
● Sol présentant une hydromorphie caractéristique des zones humides

0 50 100 m



Horizon (cm) : 0 - 50
Texture : Limono-sableuse
Élément grossier : cailloux 2 à 6 cm
Racine : Sans racine
Tâche et abondance : Sans
Humidité :
Complément de description : graves abondantes, refus de tarière

CARACTERISTIQUE DU SITE

Date du sondage : 02/04/2025 Mode de sondage : Tarière

Zone humide selon le critère
pédologique et classe : Non (Hors Classe)

Occupation du sol : Terrains en friche

LOCALISATION DU SITE



● Sol ne présentant pas une hydromorphie caractéristique des zones humides
● Sol présentant une hydromorphie caractéristique des zones humides

0 50 100 m



Horizon (cm) :	0 - 20	20 - 55	55 - 100
Texture :	Sablo-limoneuse	Limono-sableuse	Limono-sableuse
Élément grossier :	Sans	Sans	Sans
Racine :	Chevelu	Sans racine	Sans racine
Tâche et abondance :	Sans	Oxydation (15 à 40%)	Sans
Humidité :		humide	
Complément de description :			Tessons de briques

CARACTERISTIQUE DU SITE

Date du sondage : 15/04/2025 **Mode de sondage :** Tarière **Zone humide selon le critère pédologique et classe :** Non (Hors Classe)

Occupation du sol :
plaine peu humide, fond de vallon, arbres fruitiers

LOCALISATION DU SITE




CARACTERISTIQUE DU SITE

Date du sondage : 15/04/2025 **Mode de sondage :** Tarière **Zone humide selon le critère pédologique et classe :** Oui (Vb)

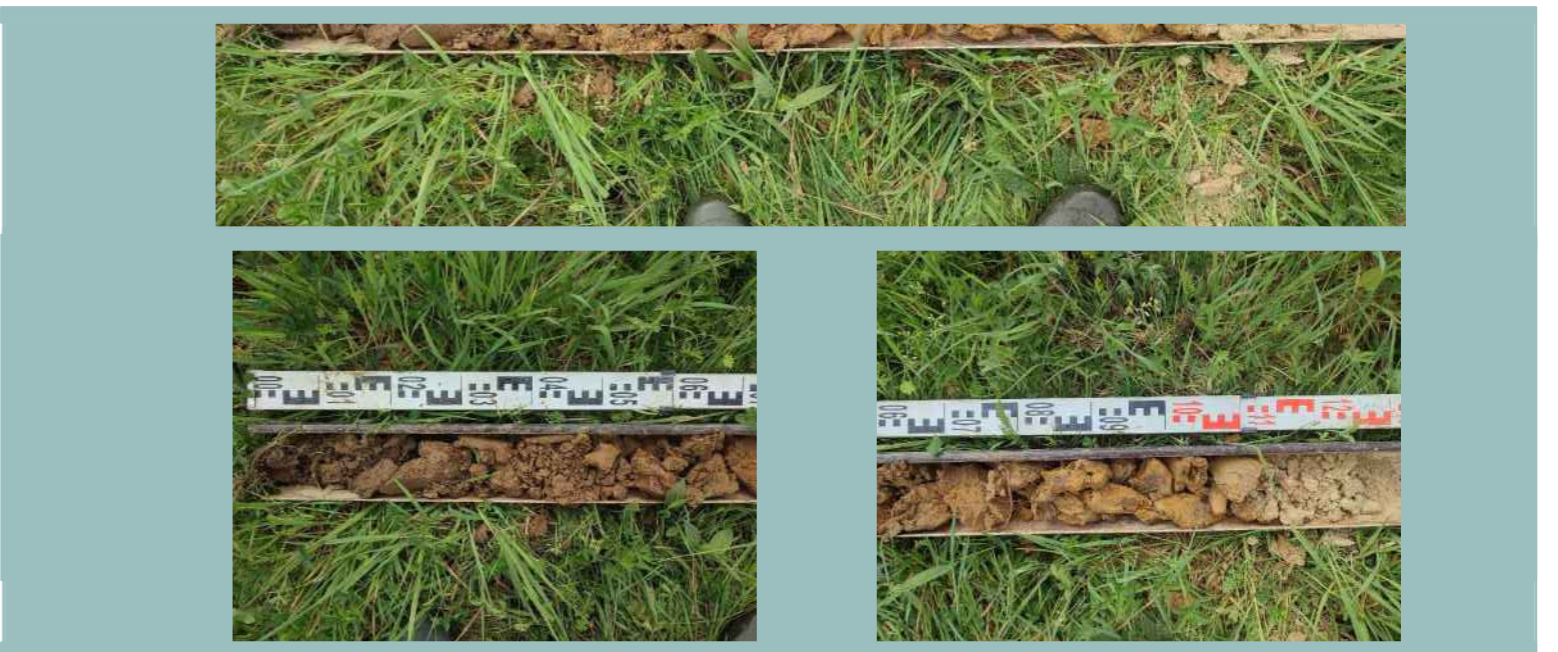
Occupation du sol :
plaine peu humide, calcosol

LOCALISATION DU SITE





Horizon (cm) :	0 - 10	10 - 30	30 - 110	
Texture :	Sableuse	Sableuse	Sableuse	
Élément grossier :	Sans	Sans	Sans	
Racine :	Chevelu	Sans racine	Sans racine	
Tâche et abondance :	Sans	Sans	Sans	
Humidité :				
Complément de description :				



Horizon (cm) :	0 - 10	10 - 40	40 - 110	
Texture :	Limono-argileuse	Limono-argileuse	Argileuse	
Élément grossier :	Sans	Sans	Sans	
Racine :	Chevelu	Sans racine	Sans racine	
Tâche et abondance :	Sans	Oxydation (15 à 40%)	Oxydation (15 à 40%)	
Humidité :		humide	humide	
Complément de description :			concrétions FM à partir de 50	

CARACTERISTIQUE DU SITE

Date du sondage : 15/04/2025 **Mode de sondage :** Tarière **Zone humide selon le critère pédologique et classe :** Oui (Vb)

Occupation du sol :
plaine peu humide, roncier, herbacées

LOCALISATION DU SITE




0 50 100 m

- Sol ne présentant pas une hydromorphie caractéristique des zones humides
- Sol présentant une hydromorphie caractéristique des zones humides



Horizon (cm) :	0 - 10	10 - 30	30 - 110
Texture :	Sablo-limoneuse	Limono-argileuse	Argilo-limoneuse
Élément grossier :	Sans	Sans	Sans
Racine :	Chevelu	Sans racine	Sans racine
Tâche et abondance :	Sans	Oxydation (5 à 15%)	Oxydation (15 à 40%)
Humidité :		frais	humide
Complément de description :		rédox à partir de 20cm	quelques concrétions FM à partir de 70cm

CARACTERISTIQUE DU SITE

Date du sondage : 15/04/2025 **Mode de sondage :** Tarière **Zone humide selon le critère pédologique et classe :** Oui (Vb)

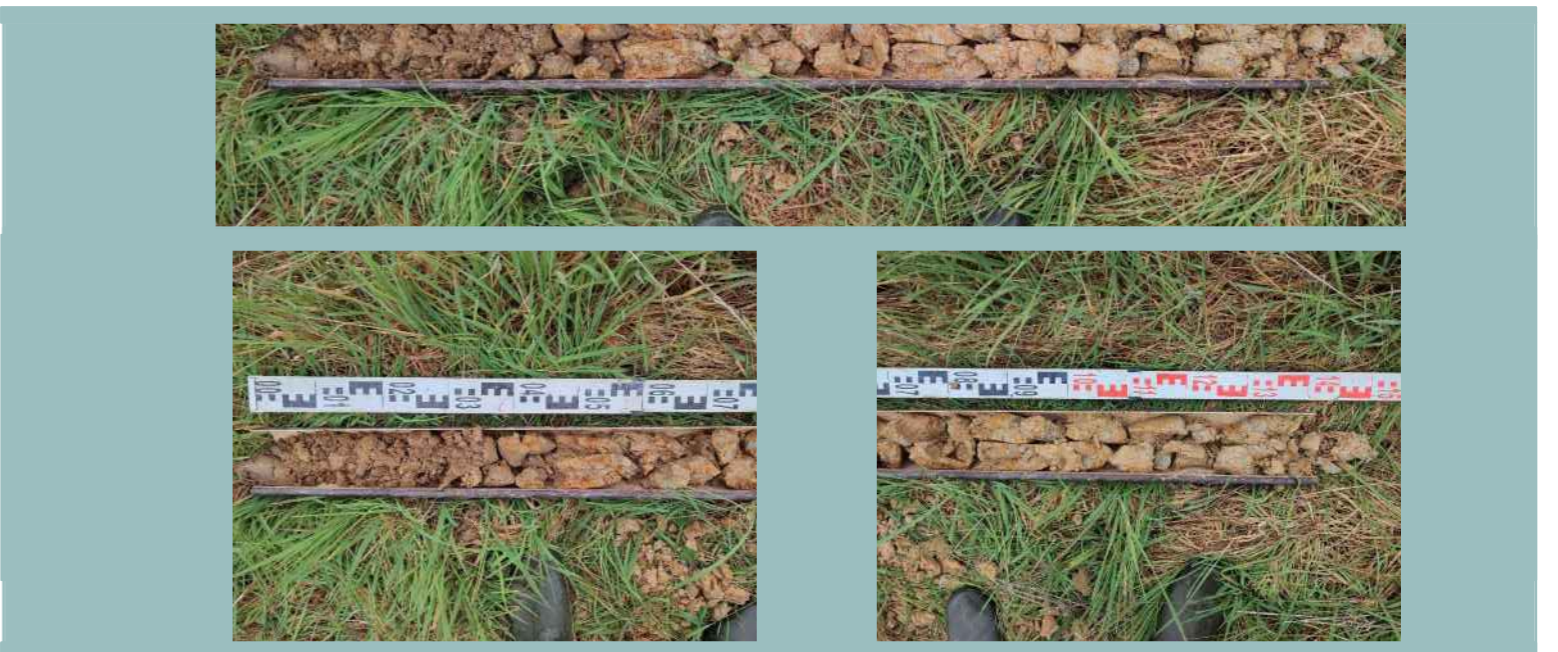
Occupation du sol :
prairie peu humide, herbacées

LOCALISATION DU SITE




0 50 100 m

- Sol ne présentant pas une hydromorphie caractéristique des zones humides
- Sol présentant une hydromorphie caractéristique des zones humides



Horizon (cm) :	0 - 10	10 - 30	30 - 150
Texture :	Limono-argileuse	Argilo-limoneuse	Argileuse
Élément grossier :	Sans	graviers < 2 cm	Sans
Racine :	Chevelu	Chevelu	Sans racine
Tâche et abondance :	Sans	Oxydation (5 à 15%)	Oxydation (> à 40%)
Humidité :		frais	saturé
Complément de description :		<5% de graviers	

CARACTERISTIQUE DU SITE

Date du sondage : 15/04/2025 **Mode de sondage :** Tarière **Zone humide selon le critère pédologique et classe :** Oui (Vb)

Occupation du sol :
plaine peu humide, fond de vallon, roseaux, joncs, saule à oreillettes

LOCALISATION DU SITE



CARACTERISTIQUE DU SITE

Date du sondage : 02/04/2025 **Mode de sondage :** Tarière **Zone humide selon le critère pédologique et classe :** Non (IVa)

Occupation du sol :
Terrains en friche
Refus à 55cm - trop de graviers

LOCALISATION DU SITE



Horizon (cm) :	0 - 10	10 - 120	110 - 130
Texture :	Limono-argileuse	Argileuse	Argileuse
Élément grossier :	Sans	Sans	graviers < 2 cm
Racine :	Chevelu	Sans racine	Sans racine
Tâche et abondance :	Oxydation (5 à 15%)	Oxydation (15 à 40%)	Oxydation (inf à 5%)
Humidité :	frais	humide	sec
Complément de description :		concrétions ferro manganiques 10% de 80cm à 100cm	

Horizon (cm) :	0 - 25	25 - 40	40 - 55
Texture :	Sablo-limoneuse	Limono-sableuse	Sablo-limoneuse
Élément grossier :	graviers < 2 cm	graviers < 2 cm	cailloux 2 à 6 cm
Racine :	Chevelu	Sans racine	Sans racine
Tâche et abondance :	Sans	Oxydation (5 à 15%)	Sans
Humidité :		frais	
Complément de description :			

CARACTERISTIQUE DU SITE

Date du sondage : 02/04/2025 Mode de sondage : Tarière

Zone humide selon le critère
pédologique et classe : Oui (Vc)

Occupation du sol : Terrains en friche

LOCALISATION DU SITE



Horizon (cm) :	0 - 20	20 - 100
Texture :	Sablo-limoneuse	Limono-sableuse
Élément grossier :	Sans	Sans
Racine :	Chevelu	Sans racine
Tâche et abondance :	Oxydation (15 à 40%)	Oxydation (> à 40%)
Humidité :	humide	saturé
Complément de description :		

CARACTERISTIQUE DU SITE

Date du sondage : 02/04/2025 Mode de sondage : Tarière

Zone humide selon le critère
pédologique et classe : Oui (Vc)

Occupation du sol : Terrains en friche
Quelques touffes de joncs

LOCALISATION DU SITE



Horizon (cm) :	0 - 20	20 - 90
Texture :	Limono-sableuse	Limono-sableuse
Élément grossier :	Sans	Sans
Racine :	Chevelu	Sans racine
Tâche et abondance :	Oxydation (15 à 40%)	Oxydation (> à 40%)
Humidité :	humide	saturé
Complément de description :		

CARACTERISTIQUE DU SITE

Date du sondage : 02/04/2025 Mode de sondage : Tarière Zone humide selon le critère pédologique et classe : Oui (Va)
 Occupation du sol : Terrains en friche

LOCALISATION DU SITE

0 50 100 m

CARACTERISTIQUE DU SITE

Date du sondage : 02/04/2025 Mode de sondage : Tarière Zone humide selon le critère pédologique et classe : Oui (Vc)
 Occupation du sol : Terrains en friche

LOCALISATION DU SITE

0 50 100 m



Horizon (cm) :	0 - 35	35 - 50	50 - 55
Texture :	Limono-sableuse	Limono-sableuse	Limono-sableuse
Élément grossier :	graviers < 2 cm	Sans	graviers < 2 cm
Racine :	Sans racine	Sans racine	Sans racine
Tâche et abondance :	Oxydation (15 à 40%)	Oxydation (> à 40%)	Oxydation (> à 40%)
Humidité :	humide	saturé	saturé
Complément de description :			Refus à 55cm en raison des graviers abondants



Horizon (cm) :	0 - 40	40 - 100	100 - 110
Texture :	Sablo-limoneuse	Limono-sableuse	Limono-sableuse
Élément grossier :	Sans	Sans	Sans
Racine :	Chevelu	Sans racine	Sans racine
Tâche et abondance :	Oxydation (5 à 15%)	Oxydation (> à 40%)	(> à 40%)
Humidité :	frais	saturé	saturé
Complément de description :			

CARACTERISTIQUE DU SITE

Date du sondage : 14/04/2025 **Mode de sondage :** Tarière **Zone humide selon le critère pédologique et classe :** Non (IVc)

Occupation du sol :
plaine peu humide, podzosol meuble

LOCALISATION DU SITE




● Sol ne présentant pas une hydromorphie caractéristique des zones humides
● Sol présentant une hydromorphie caractéristique des zones humides




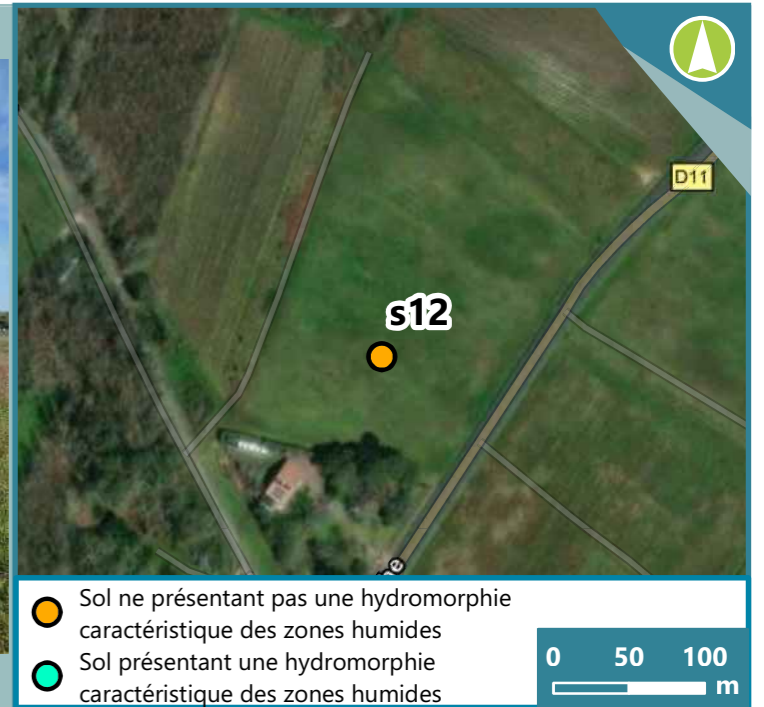
Horizon (cm) :	0 - 10	10 - 35	35 - 50
Texture :	Sablo-limoneuse	Sablo-limoneuse	Sablo-limoneuse
Élément grossier :	Sans	graviers < 2 cm	graviers < 2 cm
Racine :	Chevelu	Sans racine	Sans racine
Tâche et abondance :	Sans	Sans	Oxydation (5 à 15%)
Humidité :			frais
Complément de description :		<5% graviers	<5% graviers

CARACTERISTIQUE DU SITE

Date du sondage : 14/04/2025 **Mode de sondage :** Tarière **Zone humide selon le critère pédologique et classe :** Non (Hors Classe)

Occupation du sol :
prairie peu humide

LOCALISATION DU SITE

● Sol ne présentant pas une hydromorphie caractéristique des zones humides
● Sol présentant une hydromorphie caractéristique des zones humides



Horizon (cm) :	0 - 10	10 - 50	50 - 100
Texture :	Sablo-limoneuse	Sablo-limoneuse	Sablo-limoneuse
Élément grossier :	Sans	graviers < 2 cm	graviers < 2 cm
Racine :	Chevelu	Sans racine	Sans racine
Tâche et abondance :	Sans	Sans	Sans
Humidité :			
Complément de description :		<5% de graviers	<5% de graviers