

CARACTERISTIQUE DU SITE

Date du sondage : 28/05/2025 Mode de sondage : Tarière

Zone humide selon le critère
pédologique et classe : Non (IIIb)

Occupation du sol :
proche cours d'eau, sous bois feuillus

LOCALISATION DU SITE



● Sol ne présentant pas une hydromorphie caractéristique des zones humides
● Sol présentant une hydromorphie caractéristique des zones humides

0 50 100 m



Horizon (cm) :	0 - 60	60 - 120
Texture :	Limono-argileuse	Limono-argileuse
Élément grossier :	Sans	Sans
Racine :	Chevelu	Sans racine
Tâche et abondance :	Sans	Oxydation (15 à 40%)
Humidité :		humide
Complément de description :		

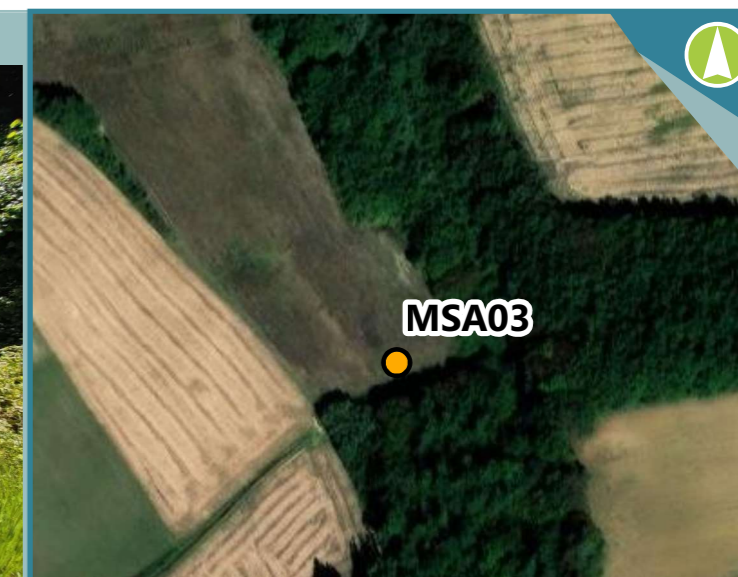
CARACTERISTIQUE DU SITE

Date du sondage : 28/05/2025 Mode de sondage : Tarière

Zone humide selon le critère
pédologique et classe : Non (IVc)

Occupation du sol :
champs en jachère

LOCALISATION DU SITE



● Sol ne présentant pas une hydromorphie caractéristique des zones humides
● Sol présentant une hydromorphie caractéristique des zones humides

0 50 100 m



Horizon (cm) :	0 - 25	25 - 80	80 - 130
Texture :	Limono-argileuse	Limono-argileuse	Limono-argileuse
Élément grossier :	Sans	graviers < 2 cm	Sans
Racine :	Racines moyennes	Sans racine	Sans racine
Tâche et abondance :	Sans	Oxydation (5 à 15%)	Oxydation (> à 40%)
Humidité :		frais	saturé
Complément de description :		quelques concrétions ferrugineuses	quelques concrétions ferrugineuses

CARACTERISTIQUE DU SITE

Date du sondage : 28/05/2025 Mode de sondage : Tarière

Zone humide selon le critère pédologique et classe : Non (Hors Classe)

Occupation du sol :
proche cours d'eau, sous bois feuillus

LOCALISATION DU SITE



● Sol ne présentant pas une hydromorphie caractéristique des zones humides
● Sol présentant une hydromorphie caractéristique des zones humides

0 50 100 m

CARACTERISTIQUE DU SITE

Date du sondage : 28/05/2025 Mode de sondage : Tarière

Zone humide selon le critère pédologique et classe : Oui (Vb)

Occupation du sol :
sous bois : chênes, charmes, lierres

LOCALISATION DU SITE



● Sol ne présentant pas une hydromorphie caractéristique des zones humides
● Sol présentant une hydromorphie caractéristique des zones humides

0 50 100 m



Horizon (cm) :	0 - 30	30 - 85	85 - 100
Texture :	Argilo-limoneuse	Argilo-limoneuse	Argilo-limoneuse
Élément grossier :	Sans	Sans	Sans
Racine :	Racines moyennes	Racines moyennes	Sans racine
Tâche et abondance :	Sans	Sans	Sans
Humidité :			
Complément de description :			refus sur calcaire à -100



Horizon (cm) :	0 - 50	50 - 130
Texture :	Argilo-limoneuse	Argilo-limoneuse
Élément grossier :	Sans	Sans
Racine :	Racines moyennes	Sans racine
Tâche et abondance :	Oxydation (5 à 15%)	Oxydation (> à 40%)
Humidité :	frais	saturé
Complément de description :		concrétions ferrugineuses, quelques graviers calcaires vers -110cm

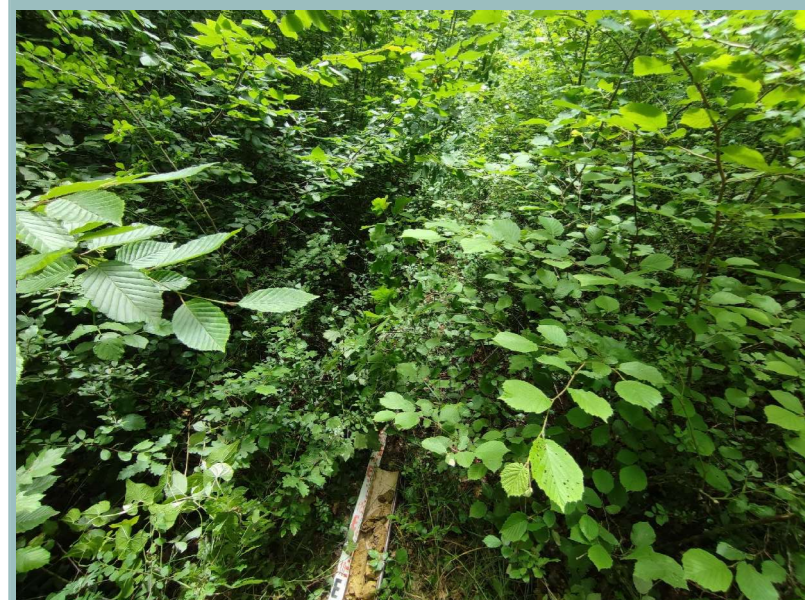
CARACTERISTIQUE DU SITE

Date du sondage : 28/05/2025 Mode de sondage : Tarière

Zone humide selon le critère
pédologique et classe : Non (IVc)

Occupation du sol :
sous bois : chênes, ronces, cornouillers, ajoncs

LOCALISATION DU SITE



- Sol ne présentant pas une hydromorphie caractéristique des zones humides
- Sol présentant une hydromorphie caractéristique des zones humides

0 50 100 m

CARACTERISTIQUE DU SITE

Date du sondage : 28/05/2025 Mode de sondage : Tarière

Zone humide selon le critère
pédologique et classe : Oui (Vb)

Occupation du sol :
champs soja

LOCALISATION DU SITE



- Sol ne présentant pas une hydromorphie caractéristique des zones humides
- Sol présentant une hydromorphie caractéristique des zones humides

0 50 100 m



Horizon (cm) :	0 - 30	30 - 120
Texture :	Argilo-limoneuse	Argilo-limoneuse
Élément grossier :	Sans	Sans
Racine :	Racines moyennes	Sans racine
Tâche et abondance :	Sans	Oxydation (15 à 40%)
Humidité :		humide
Complément de description :		

Horizon (cm) :	0 - 20	20 - 130
Texture :	Limono-argileuse	Limono-argileuse
Élément grossier :	Sans	Sans
Racine :	Chevelu	Sans racine
Tâche et abondance :	Sans	Oxydation (5 à 15%)
Humidité :		frais
Complément de description :		quelques concrétions ferrugineuses

CARACTERISTIQUE DU SITE

Date du sondage : 28/05/2025 Mode de sondage : Tarière Zone humide selon le critère pédologique et classe : Non (IVc)
Occupation du sol : champ de soja

LOCALISATION DU SITE



● Sol ne présentant pas une hydromorphie caractéristique des zones humides
● Sol présentant une hydromorphie caractéristique des zones humides

0 50 100 m

CARACTERISTIQUE DU SITE

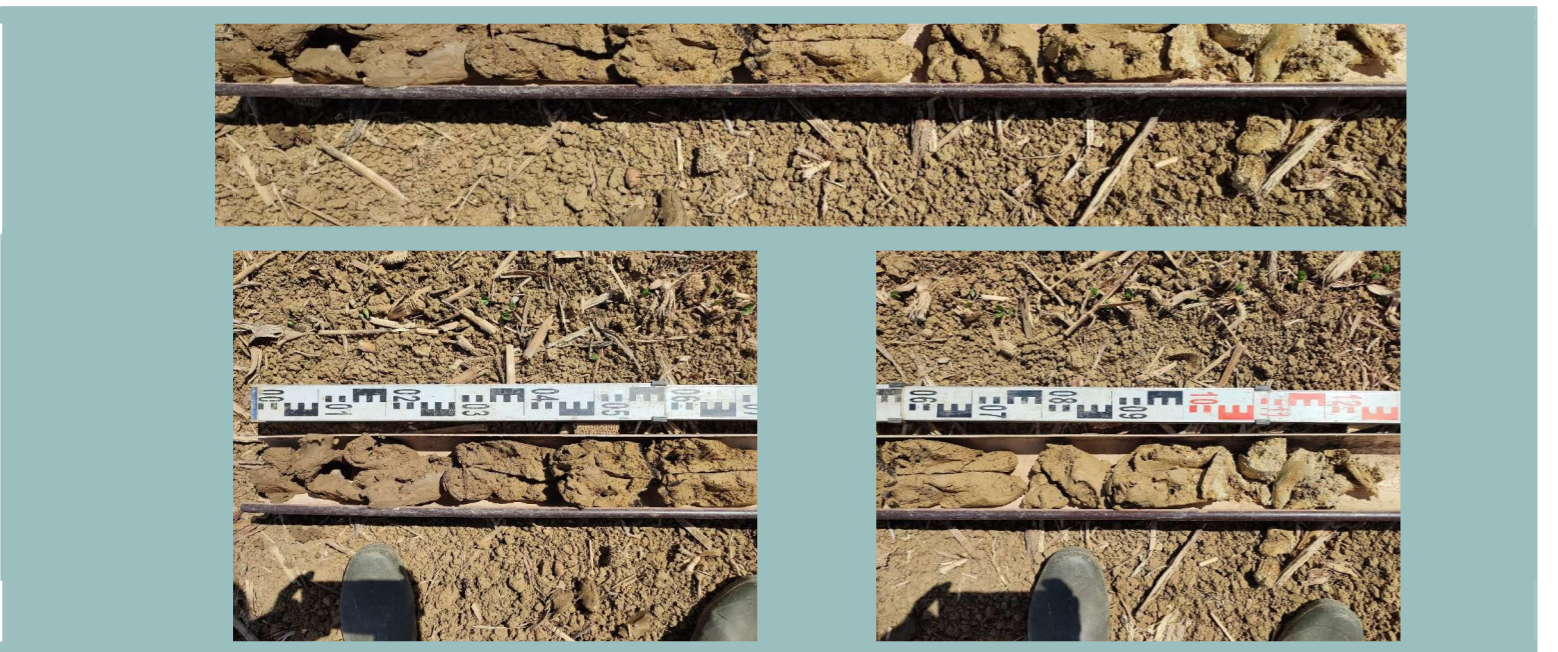
Date du sondage : 28/05/2025 Mode de sondage : Tarière Zone humide selon le critère pédologique et classe : Non (IIIb)
Occupation du sol : champs de soja

LOCALISATION DU SITE



● Sol ne présentant pas une hydromorphie caractéristique des zones humides
● Sol présentant une hydromorphie caractéristique des zones humides

0 50 100 m



Horizon (cm) :	0 - 40	40 - 100	100 - 120
Texture :	Argilo-limoneuse	Argileuse	Argileuse
Élément grossier :	Sans	Sans	Sans
Racine :	Chevelu	Sans racine	Sans racine
Tâche et abondance :	Sans	Oxydation (5 à 15%)	Oxydation (15 à 40%)
Humidité :		frais	humide
Complément de description :			



Horizon (cm) :	0 - 50	50 - 130
Texture :	Argilo-limoneuse	Argilo-limoneuse
Élément grossier :	graviers < 2 cm	graviers < 2 cm
Racine :	Chevelu	Sans racine
Tâche et abondance :	Sans	Oxydation (inf à 5%)
Humidité :		sec
Complément de description :	gravillons < 5mm, <5%	quelques gravillons < 5mm

CARACTERISTIQUE DU SITE

Date du sondage : 28/05/2025 Mode de sondage : Tarière

Zone humide selon le critère
pédologique et classe : Non (IIIb)

Occupation du sol :
luvisol

LOCALISATION DU SITE



- Sol ne présentant pas une hydromorphie caractéristique des zones humides
- Sol présentant une hydromorphie caractéristique des zones humides



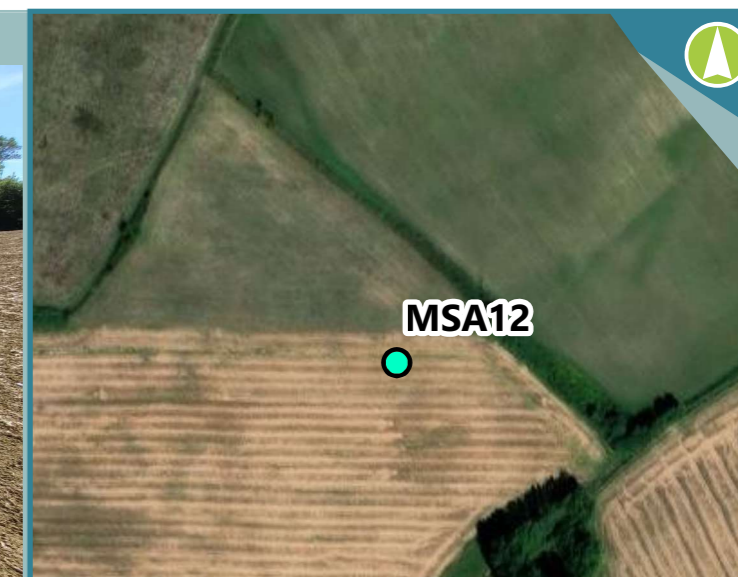
CARACTERISTIQUE DU SITE

Date du sondage : 28/05/2025 Mode de sondage : Tarière

Zone humide selon le critère
pédologique et classe : Oui (Vb)

Occupation du sol :
champs soja

LOCALISATION DU SITE



- Sol ne présentant pas une hydromorphie caractéristique des zones humides
- Sol présentant une hydromorphie caractéristique des zones humides



Horizon (cm) :	0 - 50	50 - 130
Texture :	Argilo-limoneuse	Argilo-limoneuse
Élément grossier :	graviers < 2 cm	graviers < 2 cm
Racine :	Chevelu	Sans racine
Tâche et abondance :	Sans	Oxydation (5 à 15%)
Humidité :		frais
Complément de description :	< 5% de graviers	< 5% de graviers, nombreuses concrétions ferrugineuses

Horizon (cm) :	0 - 30	30 - 130
Texture :	Argilo-limoneuse	Argilo-limoneuse
Élément grossier :	Sans	Sans
Racine :	Chevelu	Sans racine
Tâche et abondance :	Oxydation (5 à 15%)	Oxydation (> à 40%)
Humidité :	frais	saturé
Complément de description :	quelques concrétions ferrugineuses	

CARACTERISTIQUE DU SITE

Date du sondage : 28/05/2025 Mode de sondage : Tarière Zone humide selon le critère pédologique et classe : Oui (Vb)

Occupation du sol : champ de maïs

LOCALISATION DU SITE

MSA13

0 50 100 m

- Sol ne présentant pas une hydromorphie caractéristique des zones humides
- Sol présentant une hydromorphie caractéristique des zones humides



Horizon (cm) :	0 - 20	20 - 70	70 - 120
Texture :	Argilo-limoneuse	Argilo-limoneuse	Argileuse
Élément grossier :	Sans	Sans	Sans
Racine :	Chevelu	Sans racine	Sans racine
Tâche et abondance :	Sans	Oxydation (5 à 15%)	Oxydation (15 à 40%)
Humidité :		frais	humide
Complément de description :			

CARACTERISTIQUE DU SITE

Date du sondage : 28/05/2025 Mode de sondage : Tarière Zone humide selon le critère pédologique et classe : Oui (Vb)

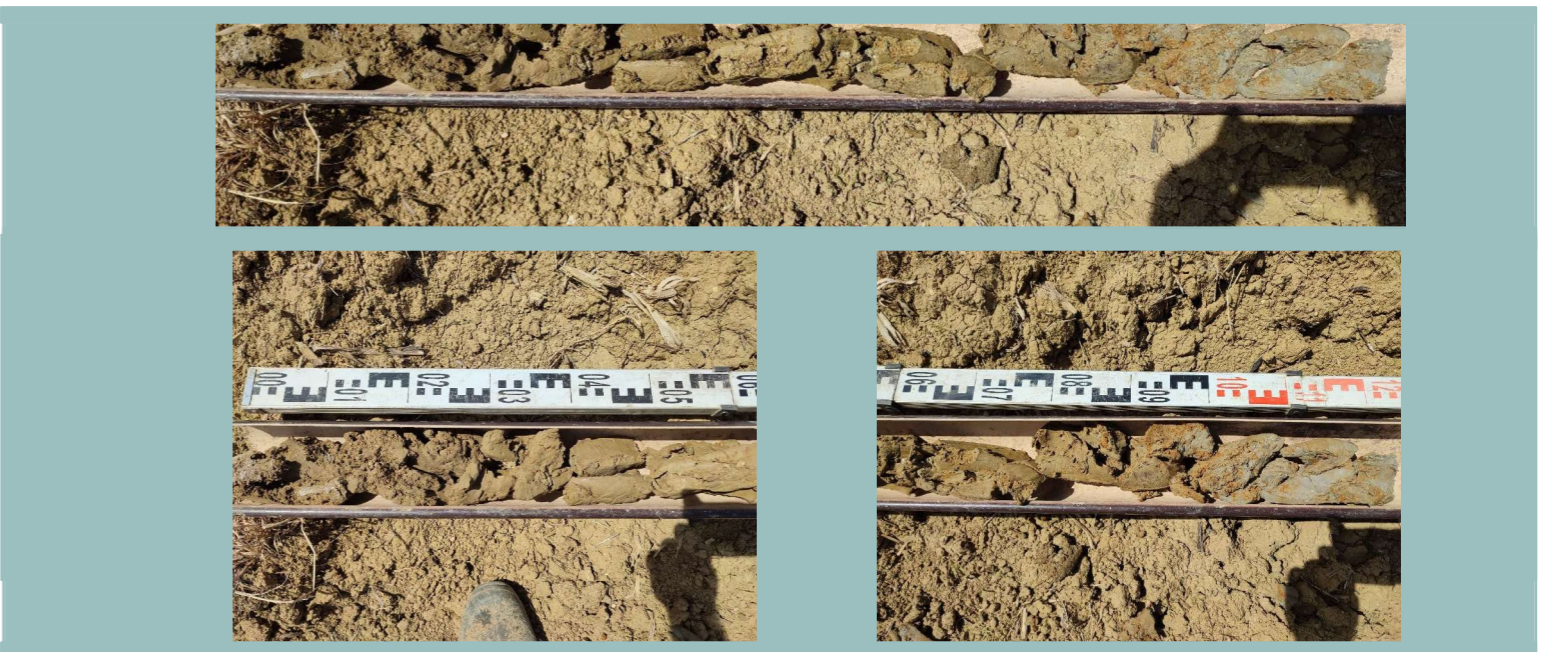
Occupation du sol : champ de céréales

LOCALISATION DU SITE

MSA14

0 50 100 m

- Sol ne présentant pas une hydromorphie caractéristique des zones humides
- Sol présentant une hydromorphie caractéristique des zones humides



Horizon (cm) :	0 - 20	20 - 95	95 - 120
Texture :	Argilo-limoneuse	Argileuse	Argileuse
Élément grossier :	Sans	Sans	Sans
Racine :	Chevelu	Sans racine	Sans racine
Tâche et abondance :	Sans	Oxydation (15 à 40%)	(> à 40%)
Humidité :		humide	saturé
Complément de description :			

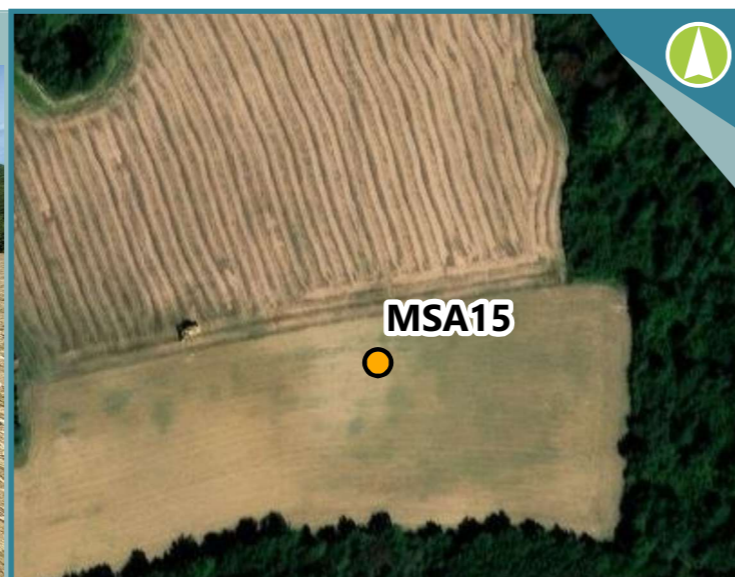
CARACTERISTIQUE DU SITE

Date du sondage : 28/05/2025 Mode de sondage : Tarière

Zone humide selon le critère
pédologique et classe : Non (Hors Classe)

Occupation du sol :
champs de céréales

LOCALISATION DU SITE



- Sol ne présentant pas une hydromorphie caractéristique des zones humides
- Sol présentant une hydromorphie caractéristique des zones humides



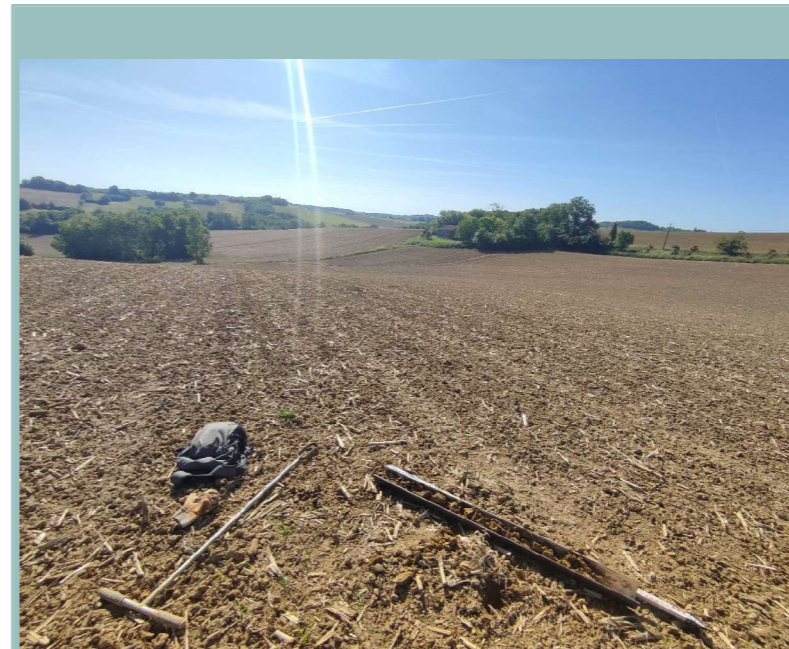
CARACTERISTIQUE DU SITE

Date du sondage : 28/05/2025 Mode de sondage : Tarière

Zone humide selon le critère
pédologique et classe : Oui (Vb)

Occupation du sol :
champs soja

LOCALISATION DU SITE



- Sol ne présentant pas une hydromorphie caractéristique des zones humides
- Sol présentant une hydromorphie caractéristique des zones humides



Horizon (cm) :	0 - 30	30 - 70
Texture :	Limono-argileuse	Argilo-limoneuse
Élément grossier :	graviers < 2 cm	graviers < 2 cm
Racine :	Sans racine	Sans racine
Tâche et abondance :	Sans	Sans
Humidité :		
Complément de description :	10% de graviers	graviers de roche altéré, refus à -70

Horizon (cm) :	0 - 20	30 - 130
Texture :	Argilo-limoneuse	Argilo-limoneuse
Élément grossier :	Sans	Sans
Racine :	Chevelu	Sans racine
Tâche et abondance :	Oxydation (5 à 15%)	Oxydation (> à 40%)
Humidité :	frais	saturé
Complément de description :	Quelques traces d'oxydation dès 20cm.	nombreuses concrétions ferrugineuses

CARACTERISTIQUE DU SITE

Date du sondage : 28/05/2025 Mode de sondage : Tarière Zone humide selon le critère pédologique et classe : Oui (Vb)

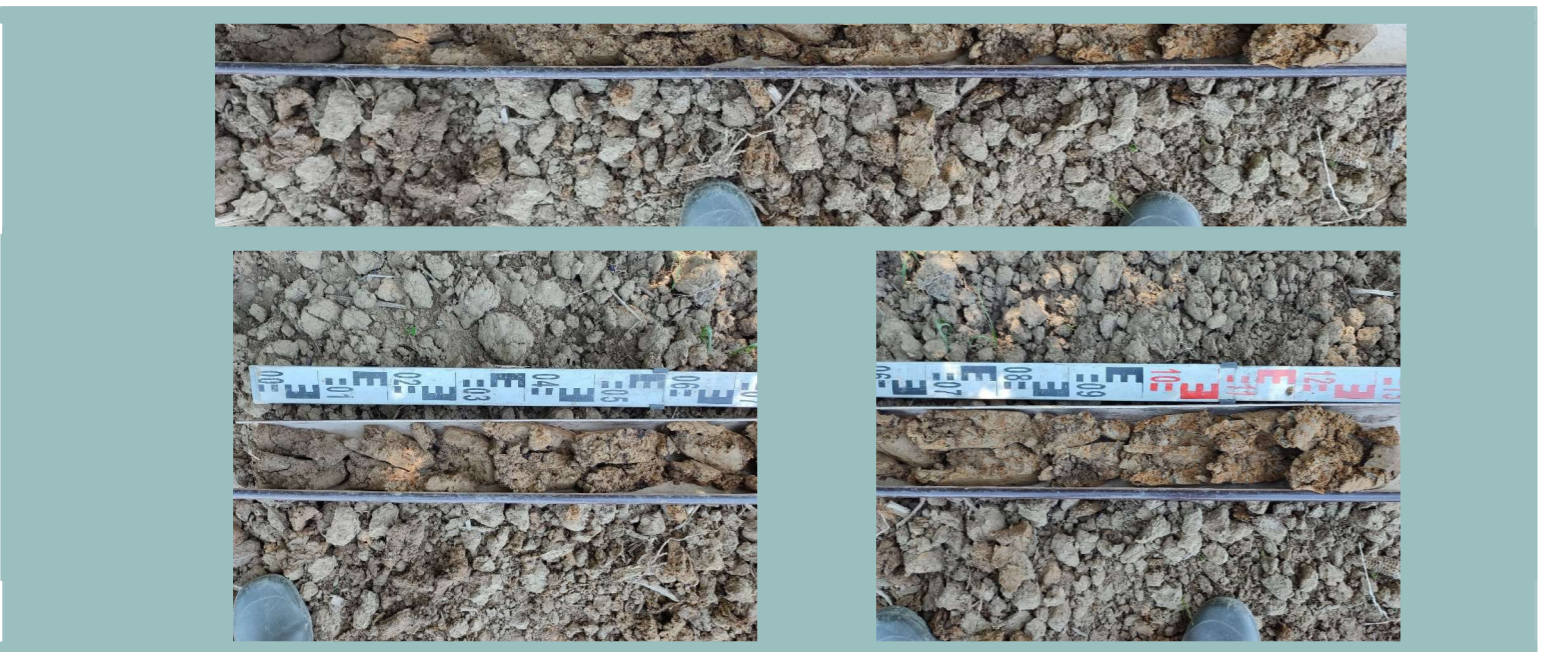
Occupation du sol :
lisière bois / champs soja

LOCALISATION DU SITE




- Sol ne présentant pas une hydromorphie caractéristique des zones humides
- Sol présentant une hydromorphie caractéristique des zones humides

0 50 100 m



Horizon (cm) :	0 - 15	15 - 35	35 - 100
Texture :	Limono-argileuse	Limono-argileuse	Limono-argileuse
Élément grossier :	Sans	Sans	Sans
Racine :	Chevelu	Sans racine	Sans racine
Tâche et abondance :	Sans	Oxydation (5 à 15%)	Oxydation (15 à 40%)
Humidité :		frais	humide
Complément de description :			nombreuses concrétions ferrugineuses entre 35 et 60

CARACTERISTIQUE DU SITE

Date du sondage : 17/04/2025 Mode de sondage : Tarière Zone humide selon le critère pédologique et classe : Non (Hors Classe)

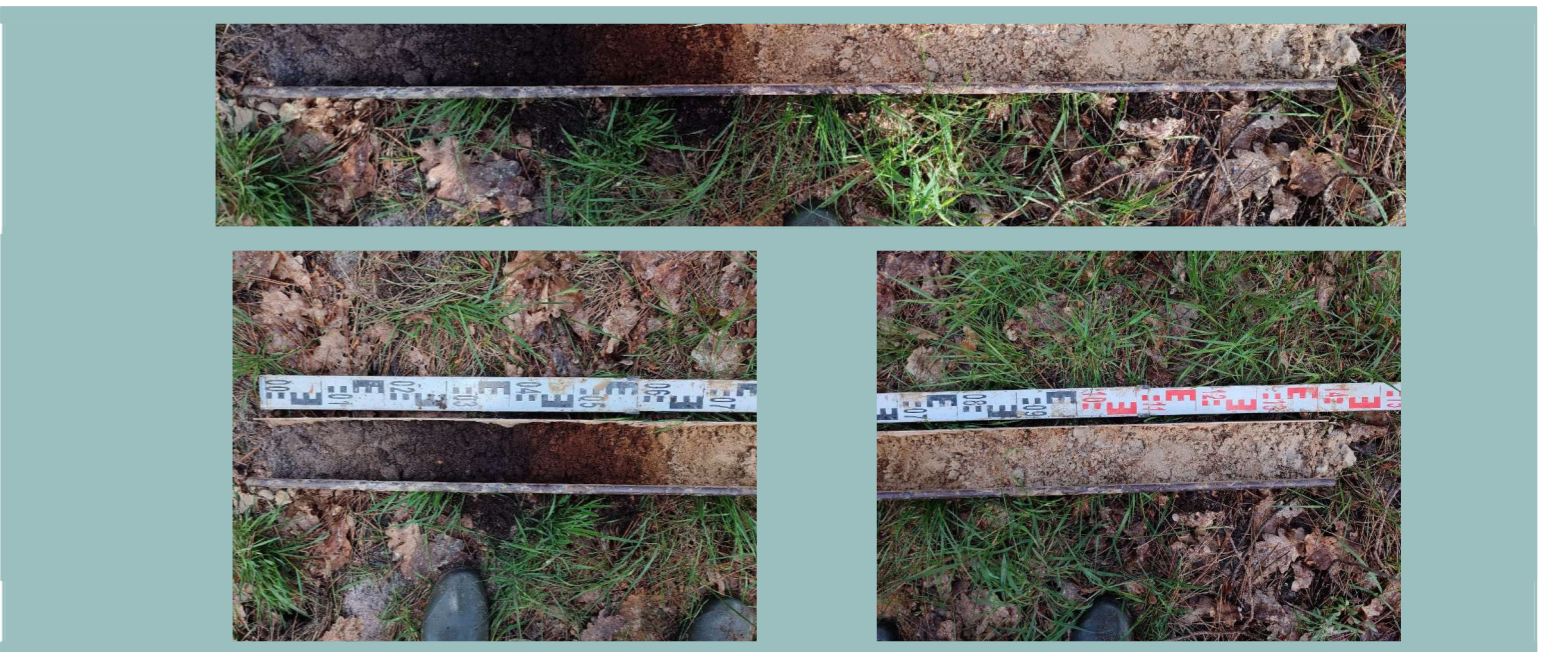
Occupation du sol :
pinède et chênes, podzosol humodurique

LOCALISATION DU SITE




- Sol ne présentant pas une hydromorphie caractéristique des zones humides
- Sol présentant une hydromorphie caractéristique des zones humides

0 50 100 m




Horizon (cm) :	0 - 20	20 - 40	40 - 60
Texture :	Sablo-limoneuse	Sablo-limoneuse	Sablo-limoneuse
Élément grossier :	Sans	Sans	Sans
Racine :	Chevelu	Sans racine	Sans racine
Tâche et abondance :	Sans	Sans	Sans
Humidité :			
Complément de description :		accumulation MO	

CARACTERISTIQUE DU SITE

Date du sondage : 17/04/2025 **Mode de sondage :** Tarière **Zone humide selon le critère pédologique et classe :** Non (Hors Classe)

Occupation du sol :
pinède, podzosol humique

LOCALISATION DU SITE




CARACTERISTIQUE DU SITE

Date du sondage : 17/04/2025 **Mode de sondage :** Tarière **Zone humide selon le critère pédologique et classe :** Oui (VIc)

Occupation du sol :
sous bois très humide, marécageux

LOCALISATION DU SITE





Horizon (cm) :	0 - 10	10 - 20	20 - 70
Texture :	Sablo-limoneuse	Sablo-limoneuse	Sablo-limoneuse
Élément grossier :	Sans	Sans	Sans
Racine :	Chevelu	Sans racine	Sans racine
Tâche et abondance :	Sans	Sans	Sans
Humidité :			
Complément de description :			



Horizon (cm) :	0 - 20	20 - 100
Texture :	Limono-argileuse	Argileuse
Élément grossier :	Sans	Sans
Racine :	Chevelu	Sans racine
Tâche et abondance :	Oxydation (15 à 40%)	(> à 40%)
Humidité :	humide	saturé
Complément de description :	nappe à -5cm	