



CARACTERISTIQUE DU SITE

Date du sondage : 21/05/2025 Mode de sondage : Tarière Zone humide selon le critère pédologique et classe : Oui (Va)

Occupation du sol : □

LOCALISATION DU SITE

● Sol ne présentant pas une hydromorphie caractéristique des zones humides
● Sol présentant une hydromorphie caractéristique des zones humides

0 50 100 m



| | | | |
|------------------------------------|------------------|-------------|-------------|
| Horizon (cm) : | 0 - 20 | 20 - 60 | 60 - 120 |
| Texture : | Limono-argileuse | Limoneuse | Limoneuse |
| Élément grossier : | Sans | Sans | Sans |
| Racine : | Sans racine | Sans racine | Sans racine |
| Tâche et abondance : | (15 à 40%) | (5 à 15%) | Sans |
| Humidité : | humide | frais | |
| Complément de description : | | | |

CARACTERISTIQUE DU SITE

Date du sondage : 03/07/2025 Mode de sondage : Tarière Zone humide selon le critère pédologique et classe : Non (Hors Classe)

Occupation du sol : □

LOCALISATION DU SITE




● Sol ne présentant pas une hydromorphie caractéristique des zones humides
● Sol présentant une hydromorphie caractéristique des zones humides

0 50 100 m



| | | |
|------------------------------------|------------------------|------------------------|
| Horizon (cm) : | 0 - 15 | 15 - 80 |
| Texture : | Limono-argileuse | Limoneuse |
| Élément grossier : | Sans | Sans |
| Racine : | Sans racine | Sans racine |
| Tâche et abondance : | Oxydation (inf à 5%) | Oxydation (inf à 5%) |
| Humidité : | sec | sec |
| Complément de description : | | |

CARACTERISTIQUE DU SITE

Date du sondage : 03/07/2025 Mode de sondage : Tarière

Zone humide selon le critère
pédologique et classe : Non (IVc)

Occupation du sol : □

LOCALISATION DU SITE



● Sol ne présentant pas une hydromorphie caractéristique des zones humides
● Sol présentant une hydromorphie caractéristique des zones humides

0 50 100 m



| | | |
|------------------------------------|-----------|-----------------------|
| Horizon (cm) : | 0 - 30 | 30 - 80 |
| Texture : | Limoneuse | Limono-sableuse |
| Élément grossier : | Sans | Sans |
| Racine : | Chevelu | Racines moyennes |
| Tâche et abondance : | Sans | Oxydation (5 à 15%) |
| Humidité : | | frais |
| Complément de description : | | |


CARACTERISTIQUE DU SITE

Date du sondage : 28/07/2025 Mode de sondage : Tarière

Zone humide selon le critère
pédologique et classe : Non (IIIb)

Occupation du sol : Forêts riveraines, forêts et fourrés très humides

LOCALISATION DU SITE



● Sol ne présentant pas une hydromorphie caractéristique des zones humides
● Sol présentant une hydromorphie caractéristique des zones humides

0 50 100 m



| | | | |
|------------------------------------|-----------------|-----------------|-----------------------|
| Horizon (cm) : | 0 - 20 | 20 - 50 | 50 - 70 |
| Texture : | Sablo-limoneuse | Sablo-limoneuse | Limono-sableuse |
| Élément grossier : | graviers < 2 cm | Sans | Sans |
| Racine : | Chevelu | Sans racine | Sans racine |
| Tâche et abondance : | Sans | Sans | Oxydation (5 à 15%) |
| Humidité : | | | frais |
| Complément de description : | | | |

CARACTERISTIQUE DU SITE

Date du sondage : 28/07/2025 Mode de sondage : Tarière

Zone humide selon le critère pédologique et classe : Non (IIIb)

Occupation du sol : Forêts riveraines, forêts et fourrés très humides

LOCALISATION DU SITE



- Sol ne présentant pas une hydromorphie caractéristique des zones humides
- Sol présentant une hydromorphie caractéristique des zones humides



CARACTERISTIQUE DU SITE

Date du sondage : 15/05/2025 Mode de sondage : Tarière

Zone humide selon le critère pédologique et classe : Non (IIIb)

Occupation du sol : champ de maïs en friche

LOCALISATION DU SITE



- Sol ne présentant pas une hydromorphie caractéristique des zones humides
- Sol présentant une hydromorphie caractéristique des zones humides



| Horizon (cm) : | 0 - 20 | 20 - 50 | 50 - 80 |
|-----------------------------|-----------------|-----------------|-----------------------|
| Texture : | Sablo-limoneuse | Limono-sableuse | Limono-sableuse |
| Élément grossier : | Sans | Sans | Sans |
| Racine : | Chevelu | Sans racine | Sans racine |
| Tâche et abondance : | Sans | Sans | Oxydation (5 à 15%) |
| Humidité : | | | frais |
| Complément de description : | | | |



| Horizon (cm) : | 0 - 50 | 50 - 80 | 80 - 130 |
|-----------------------------|------------------|-----------------------|------------------------|
| Texture : | Limono-argileuse | Limono-argileuse | Limono-argileuse |
| Élément grossier : | Sans | Sans | Sans |
| Racine : | Racines moyennes | Racines moyennes | Sans racine |
| Tâche et abondance : | Sans | Oxydation (5 à 15%) | Oxydation (15 à 40%) |
| Humidité : | | frais | humide |
| Complément de description : | | | |

CARACTERISTIQUE DU SITE

Date du sondage : 15/05/2025 Mode de sondage : Tarière

Zone humide selon le critère pédologique et classe : Oui (Vb)

Occupation du sol : champ de maïs en friche

LOCALISATION DU SITE



● Sol ne présentant pas une hydromorphie caractéristique des zones humides
● Sol présentant une hydromorphie caractéristique des zones humides



CARACTERISTIQUE DU SITE

Date du sondage : 15/05/2025 Mode de sondage : Tarière

Zone humide selon le critère pédologique et classe : Oui (Vb)

Occupation du sol : champ de maïs en friche

LOCALISATION DU SITE



● Sol ne présentant pas une hydromorphie caractéristique des zones humides
● Sol présentant une hydromorphie caractéristique des zones humides



| | | | |
|------------------------------------|------------------|-----------------------|-----------------------|
| Horizon (cm) : | 0 - 20 | 20 - 55 | 55 - 90 |
| Texture : | Limono-argileuse | Limono-argileuse | Argilo-limoneuse |
| Élément grossier : | Sans | Sans | Sans |
| Racine : | Chevelu | Sans racine | Sans racine |
| Tâche et abondance : | Sans | Oxydation (5 à 15%) | Oxydation (> à 40%) |
| Humidité : | | frais | saturé |
| Complément de description : | | | |

| | | | |
|------------------------------------|------------------|-----------------------|-----------------------|
| Horizon (cm) : | 0 - 20 | 20 - 80 | 80 - 130 |
| Texture : | Limono-argileuse | Argilo-limoneuse | Argilo-limoneuse |
| Élément grossier : | graviers < 2 cm | Sans | Sans |
| Racine : | Chevelu | Sans racine | Sans racine |
| Tâche et abondance : | Sans | Oxydation (5 à 15%) | Oxydation (5 à 15%) |
| Humidité : | | frais | frais |
| Complément de description : | graviers < 5% | | |



CARACTERISTIQUE DU SITE

Date du sondage : 15/05/2025 Mode de sondage : Tarière

Zone humide selon le critère
pédologique et classe : Oui (Vb)

Occupation du sol :
champs de tournesol en friche

LOCALISATION DU SITE



- Sol ne présentant pas une hydromorphie caractéristique des zones humides
- Sol présentant une hydromorphie caractéristique des zones humides



CARACTERISTIQUE DU SITE

Date du sondage : 15/05/2025 Mode de sondage : Tarière

Zone humide selon le critère
pédologique et classe : Oui (Vb)

Occupation du sol :
champs maïs en friche

LOCALISATION DU SITE



- Sol ne présentant pas une hydromorphie caractéristique des zones humides
- Sol présentant une hydromorphie caractéristique des zones humides



| | | |
|------------------------------------|-----------------------|-----------------|
| Horizon (cm) : | 0 - 40 | 40 - 130 |
| Texture : | Limono-argileuse | Argileuse |
| Élément grossier : | Sans | graviers < 2 cm |
| Racine : | Chevelu | Sans racine |
| Tâche et abondance : | Oxydation (5 à 15%) | (> à 40%) |
| Humidité : | frais | saturé |
| Complément de description : | | graviers < 5% |

| | | | |
|------------------------------------|-----------------------|-------------|------------------|
| Horizon (cm) : | 0 - 30 | 30 - 100 | 100 - 130 |
| Texture : | Argilo-limoneuse | Argileuse | Limono-argileuse |
| Élément grossier : | Sans | Sans | Sans |
| Racine : | Chevelu | Sans racine | Sans racine |
| Tâche et abondance : | Oxydation (5 à 15%) | (> à 40%) | (> à 40%) |
| Humidité : | frais | saturé | saturé |
| Complément de description : | | | |

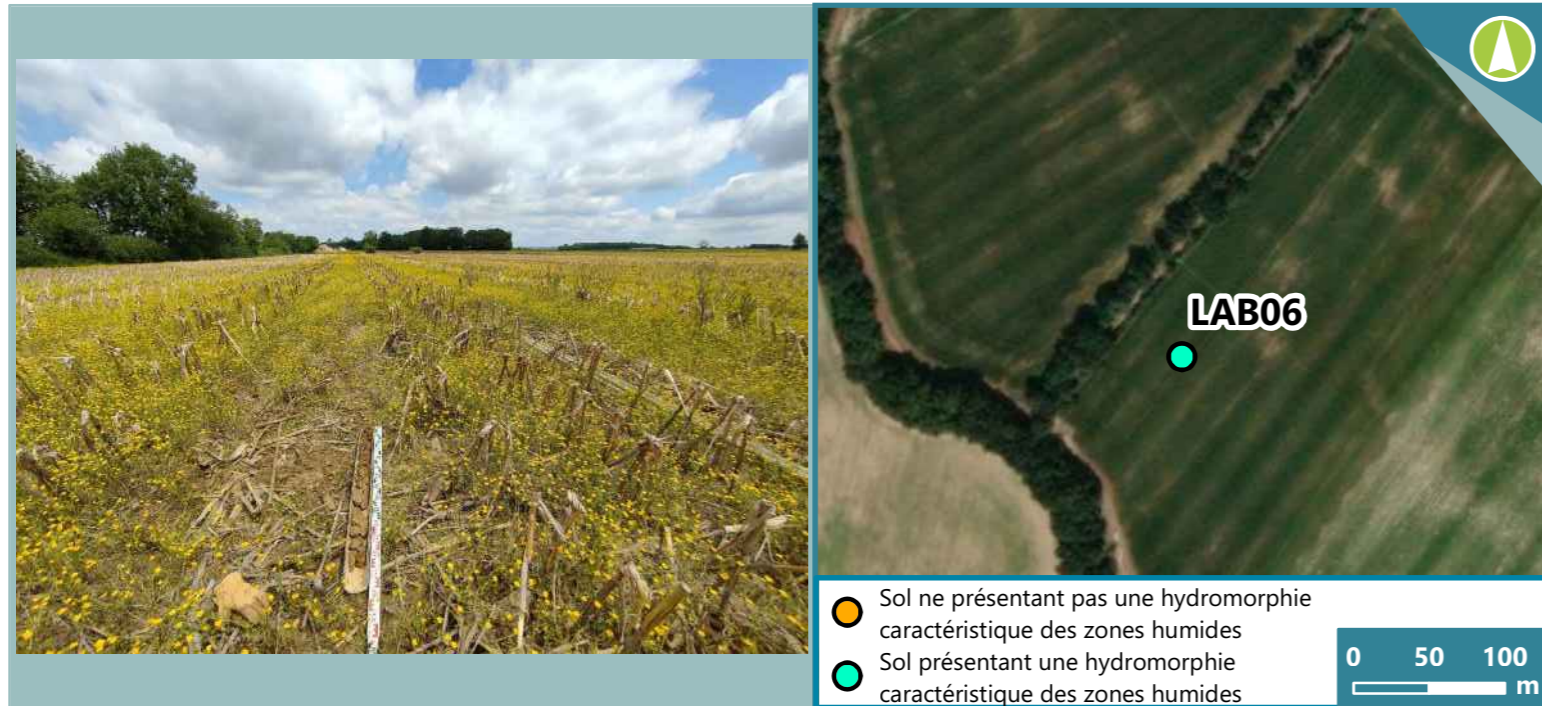
CARACTERISTIQUE DU SITE

Date du sondage : 15/05/2025 Mode de sondage : Tarière

Zone humide selon le critère pédologique et classe : Oui (Vb)

Occupation du sol :
champs de maïs en friche

LOCALISATION DU SITE



| Horizon (cm) : | 0 - 40 | 40 - 60 | 60 - 130 |
|-----------------------------|------------------------|-----------------------|---|
| Texture : | Limono-argileuse | Limono-argileuse | Argileuse |
| Élément grossier : | Sans | Sans | Sans |
| Racine : | Chevelu | Sans racine | Sans racine |
| Tâche et abondance : | Oxydation (inf à 5%) | Oxydation (5 à 15%) | (> à 40%) |
| Humidité : | sec | frais | saturé |
| Complément de description : | | | nombreuses concrétions FM, arrivées d'eau dès -60cm |

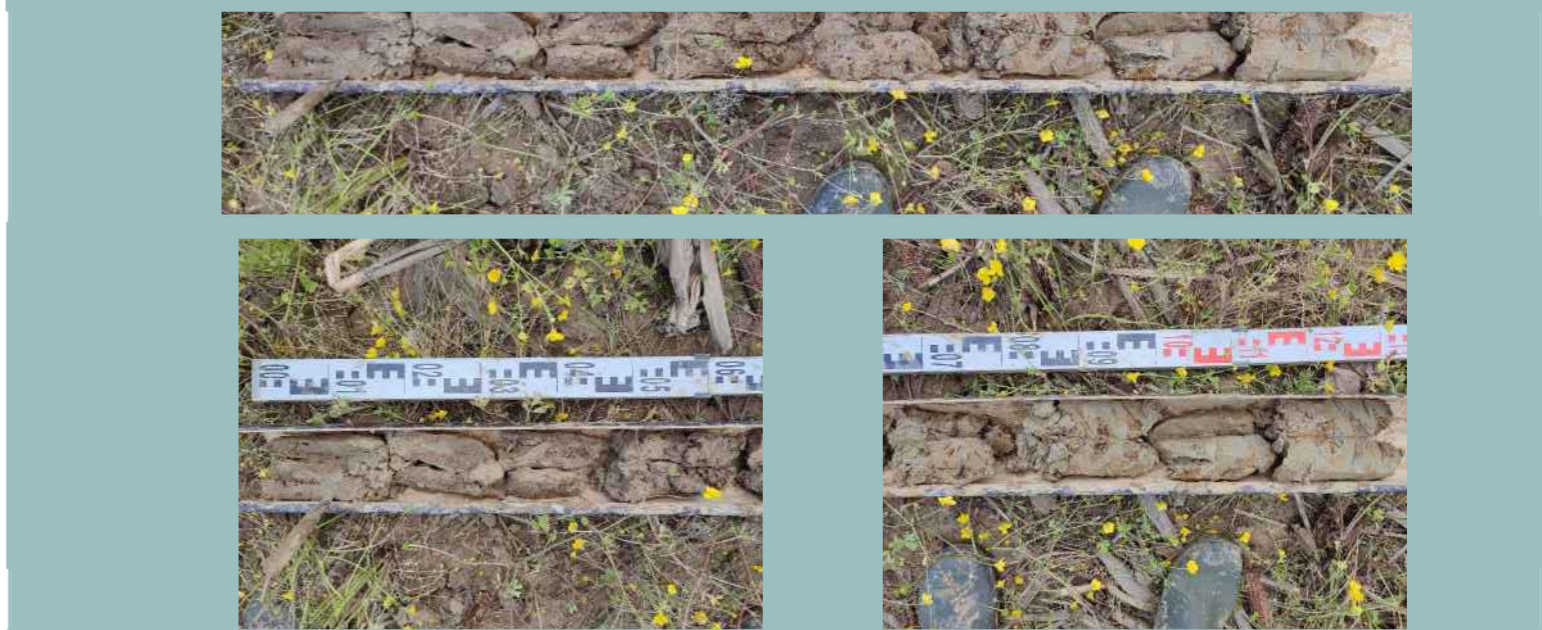
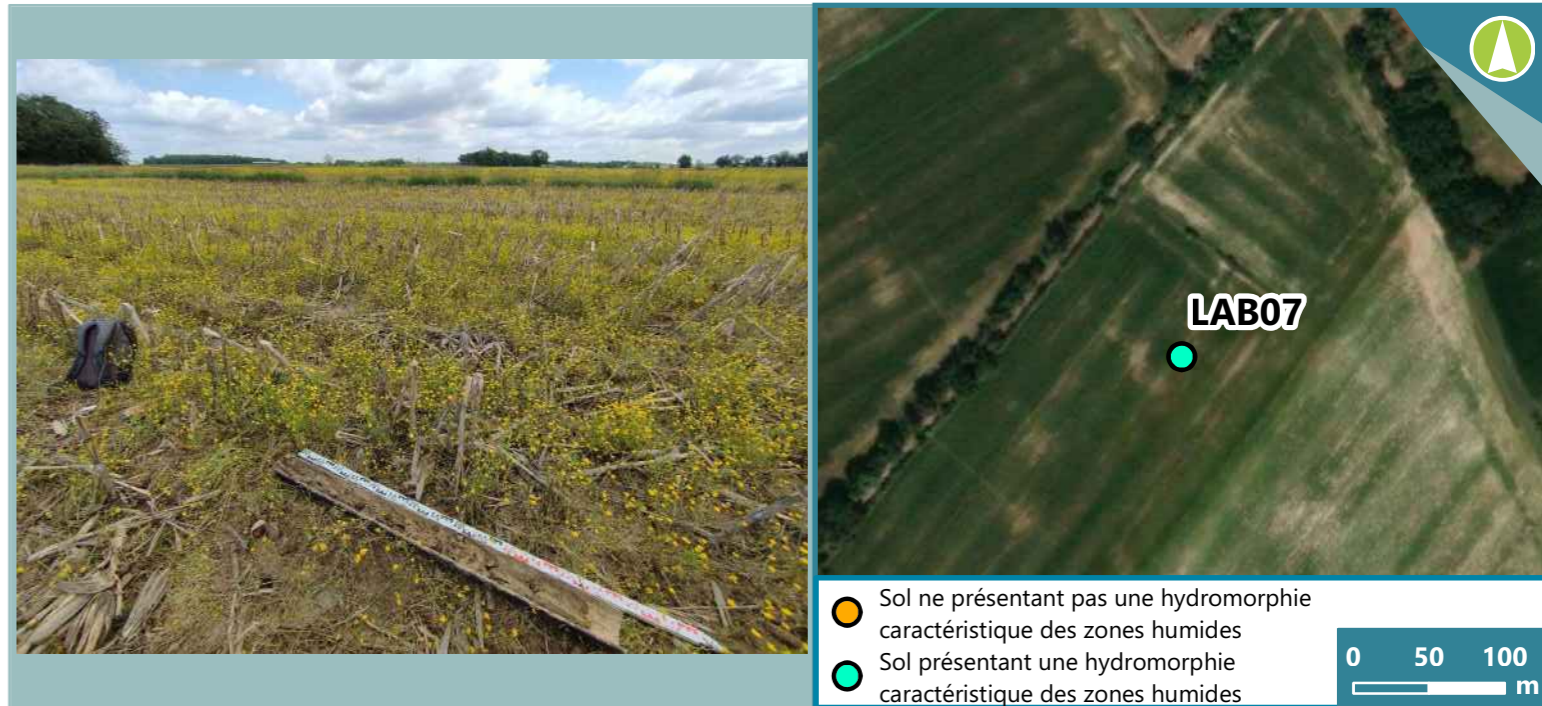
CARACTERISTIQUE DU SITE

Date du sondage : 15/05/2025 Mode de sondage : Tarière

Zone humide selon le critère pédologique et classe : Oui (Vb)

Occupation du sol :
champ de maïs en friche

LOCALISATION DU SITE



| Horizon (cm) : | 0 - 30 | 30 - 55 | 55 - 130 |
|-----------------------------|-----------------------|------------------------|----------------|
| Texture : | Argilo-limoneuse | Argilo-limoneuse | Argileuse |
| Élément grossier : | Sans | Sans | Sans |
| Racine : | Chevelu | Sans racine | Sans racine |
| Tâche et abondance : | Oxydation (5 à 15%) | Oxydation (15 à 40%) | (> à 40%) |
| Humidité : | frais | humide | saturé |
| Complément de description : | niveau d'eau à -10cm | concrétions FM | concrétions FM |

CARACTERISTIQUE DU SITE

Date du sondage : 15/05/2025 Mode de sondage : Tarière

Zone humide selon le critère
pédologique et classe : Non (IVc)

Occupation du sol :
champs de maïs en friche

LOCALISATION DU SITE



- Sol ne présentant pas une hydromorphie caractéristique des zones humides
- Sol présentant une hydromorphie caractéristique des zones humides



CARACTERISTIQUE DU SITE

Date du sondage : 15/05/2025 Mode de sondage : Tarière

Zone humide selon le critère
pédologique et classe : Oui (Vb)

Occupation du sol :
ancien champ de maïs, renoncules, luvisol redoxisol

LOCALISATION DU SITE



- Sol ne présentant pas une hydromorphie caractéristique des zones humides
- Sol présentant une hydromorphie caractéristique des zones humides



| Horizon (cm) : | 0 - 30 | 30 - 60 | 60 - 90 |
|-----------------------------|------------------|------------------------|------------------------|
| Texture : | Argilo-limoneuse | Argilo-limoneuse | Argilo-limoneuse |
| Élément grossier : | Sans | Sans | Sans |
| Racine : | Chevelu | Sans racine | Sans racine |
| Tâche et abondance : | Sans | Oxydation (inf à 5%) | Oxydation (15 à 40%) |
| Humidité : | | sec | humide |
| Complément de description : | | | concrétions FM |

| Horizon (cm) : | 0 - 45 | 45 - 130 |
|-----------------------------|------------------|-------------------------------|
| Texture : | Argilo-limoneuse | Argileuse |
| Élément grossier : | graviers < 2 cm | graviers < 2 cm |
| Racine : | Chevelu | Sans racine |
| Tâche et abondance : | (> à 40%) | (> à 40%) |
| Humidité : | saturé | saturé |
| Complément de description : | graviers < 5% | arrivées d'eau, graviers < 5% |

CARACTERISTIQUE DU SITE

Date du sondage : 15/05/2025 Mode de sondage : Tarière

Zone humide selon le critère
pédologique et classe : Oui (Vb)

Occupation du sol :
champs de maïs en friche

LOCALISATION DU SITE



- Sol ne présentant pas une hydromorphie caractéristique des zones humides
- Sol présentant une hydromorphie caractéristique des zones humides



CARACTERISTIQUE DU SITE

Date du sondage : 15/05/2025 Mode de sondage : Tarière

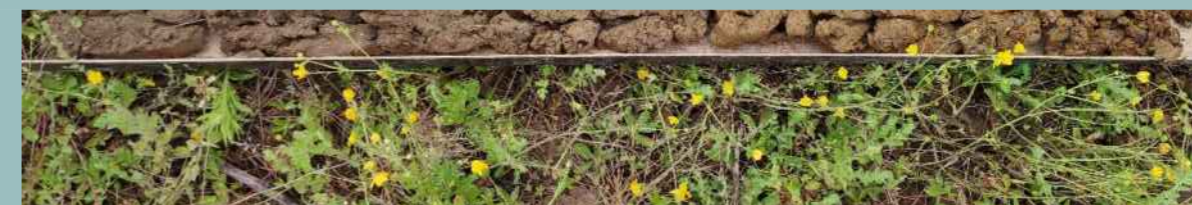
Zone humide selon le critère
pédologique et classe : Non (IVc)

Occupation du sol :
ancien champ de maïs, renoncules

LOCALISATION DU SITE



- Sol ne présentant pas une hydromorphie caractéristique des zones humides
- Sol présentant une hydromorphie caractéristique des zones humides



| | | |
|------------------------------------|-----------------------|---|
| Horizon (cm) : | 0 - 55 | 55 - 120 |
| Texture : | Argilo-limoneuse | Argileuse |
| Élément grossier : | Sans | Sans |
| Racine : | Chevelu | Sans racine |
| Tâche et abondance : | Oxydation (5 à 15%) | (> à 40%) |
| Humidité : | frais | saturé |
| Complément de description : | | nodules FM > 30% de -50 a -60 et -100 a -110cm, arrivées d'eau dans le trou |

| | | | |
|------------------------------------|-------------------------------|------------------------|-------------|
| Horizon (cm) : | 0 - 30 | 30 - 80 | 80 - 130 |
| Texture : | Argilo-limoneuse | Argilo-limoneuse | Argileuse |
| Élément grossier : | Sans | graviers < 2 cm | Sans |
| Racine : | Chevelu | Sans racine | Sans racine |
| Tâche et abondance : | Sans | Oxydation (inf à 5%) | (> à 40%) |
| Humidité : | | sec | saturé |
| Complément de description : | anciennes racines maïs sèches | gros nodules FM < 5% | |

CARACTERISTIQUE DU SITE

Date du sondage : 15/05/2025 Mode de sondage : Tarière

Zone humide selon le critère
pédologique et classe : Oui (Vb)

Occupation du sol :
friche

LOCALISATION DU SITE



● Sol ne présentant pas une hydromorphie caractéristique des zones humides
● Sol présentant une hydromorphie caractéristique des zones humides

0 50 100 m



| | | |
|------------------------------------|-----------------------|---|
| Horizon (cm) : | 0 - 30 | 30 - 95 |
| Texture : | Limono-argileuse | Argilo-limoneuse |
| Élément grossier : | Sans | cailloux 2 à 6 cm |
| Racine : | Chevelu | Sans racine |
| Tâche et abondance : | Oxydation (5 à 15%) | Oxydation (> à 40%) |
| Humidité : | frais | saturé |
| Complément de description : | | graviers mal triés à partir de -80cm (0,5cm à 4cm) > 50%, refus de tarière sur graviers |

CARACTERISTIQUE DU SITE

Date du sondage : 15/05/2025 Mode de sondage : Tarière

Zone humide selon le critère
pédologique et classe : Non (IIIa)

Occupation du sol :
friche

LOCALISATION DU SITE



● Sol ne présentant pas une hydromorphie caractéristique des zones humides
● Sol présentant une hydromorphie caractéristique des zones humides

0 50 100 m



| | |
|------------------------------------|---|
| Horizon (cm) : | 0 - 70 |
| Texture : | Limono-sableuse |
| Élément grossier : | cailloux 2 à 6 cm |
| Racine : | Chevelu |
| Tâche et abondance : | Oxydation (inf à 5%) |
| Humidité : | sec |
| Complément de description : | graviers mal triés (0,5cm à 4cm) > 50%, refus de tarière sur graviers |

CARACTERISTIQUE DU SITE

Date du sondage : 16/05/2025 Mode de sondage : Tarière

Zone humide selon le critère pédologique et classe : Oui (Vb)

Occupation du sol :
champ de maïs en friche

LOCALISATION DU SITE



- Sol ne présentant pas une hydromorphie caractéristique des zones humides
- Sol présentant une hydromorphie caractéristique des zones humides



CARACTERISTIQUE DU SITE

Date du sondage : 16/05/2025 Mode de sondage : Tarière

Zone humide selon le critère pédologique et classe : Oui (Vb)

Occupation du sol :
champ de maïs en friche

LOCALISATION DU SITE



- Sol ne présentant pas une hydromorphie caractéristique des zones humides
- Sol présentant une hydromorphie caractéristique des zones humides



| Horizon (cm) : | 0 - 40 | 40 - 65 | 65 - 130 |
|-----------------------------|-----------------------|------------------------|------------------|
| Texture : | Limono-argileuse | Argilo-limoneuse | Argilo-limoneuse |
| Élément grossier : | Sans | Sans | Sans |
| Racine : | Chevelu | Sans racine | Sans racine |
| Tâche et abondance : | Oxydation (5 à 15%) | Oxydation (15 à 40%) | (> à 40%) |
| Humidité : | frais | humide | saturé |
| Complément de description : | | | |

| Horizon (cm) : | 0 - 25 | 25 - 40 | 40 - 130 |
|-----------------------------|--------------------------------------|------------------------|---|
| Texture : | Argilo-limoneuse | Argilo-limoneuse | Argilo-limoneuse |
| Élément grossier : | Sans | Sans | Sans |
| Racine : | Chevelu | Sans racine | Sans racine |
| Tâche et abondance : | Oxydation (5 à 15%) | Oxydation (15 à 40%) | (> à 40%) |
| Humidité : | frais | humide | saturé |
| Complément de description : | Traces d'oxydation à partir de 20cm. | | nombreuses concrétions FM à partir de -90 |

CARACTERISTIQUE DU SITE

Date du sondage : 15/05/2025 Mode de sondage : Tarière

Zone humide selon le critère
pédologique et classe : Oui (Vb)

Occupation du sol :
champs de maïs en friche. propriétaire voisin indique que les terrains sont très secs en été

LOCALISATION DU SITE



- Sol ne présentant pas une hydromorphie caractéristique des zones humides
- Sol présentant une hydromorphie caractéristique des zones humides

0 50 100 m

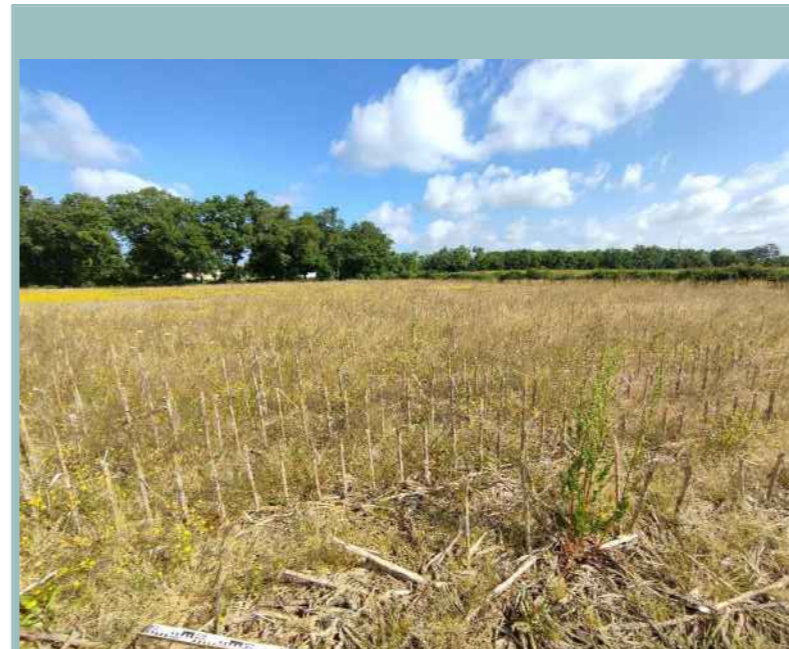
CARACTERISTIQUE DU SITE

Date du sondage : 16/05/2025 Mode de sondage : Tarière

Zone humide selon le critère
pédologique et classe : Oui (Vb)

Occupation du sol :
champ de maïs en friche

LOCALISATION DU SITE



- Sol ne présentant pas une hydromorphie caractéristique des zones humides
- Sol présentant une hydromorphie caractéristique des zones humides

0 50 100 m



| | | |
|------------------------------------|-----------------------|-------------|
| Horizon (cm) : | 0 - 30 | 40 - 130 |
| Texture : | Limono-argileuse | Argileuse |
| Élément grossier : | Sans | Sans |
| Racine : | Chevelu | Sans racine |
| Tâche et abondance : | Oxydation (5 à 15%) | (> à 40%) |
| Humidité : | frais | saturé |
| Complément de description : | | |

| | | |
|------------------------------------|-----------------------|--|
| Horizon (cm) : | 0 - 45 | 45 - 90 |
| Texture : | Limono-argileuse | Argilo-limoneuse |
| Élément grossier : | Sans | graviers < 2 cm |
| Racine : | Chevelu | Sans racine |
| Tâche et abondance : | Oxydation (5 à 15%) | Oxydation (> à 40%) |
| Humidité : | frais | saturé |
| Complément de description : | | refus à -90 sur graviers. classement Vb ou hors classe ? |

CARACTERISTIQUE DU SITE

Date du sondage : 16/05/2025 Mode de sondage : Tarière Zone humide selon le critère pédologique et classe : Oui (Vb)

Occupation du sol :
champ de maïs en friche

LOCALISATION DU SITE



- Sol ne présentant pas une hydromorphie caractéristique des zones humides
- Sol présentant une hydromorphie caractéristique des zones humides

0 50 100 m



| | | | |
|------------------------------------|-----------------------|--|----------------|
| Horizon (cm) : | 0 - 40 | 40 - 80 | 80 - 120 |
| Texture : | Limono-argileuse | Limono-argileuse | Argileuse |
| Élément grossier : | Sans | Sans | Sans |
| Racine : | Chevelu | Sans racine | Sans racine |
| Tâche et abondance : | Oxydation (5 à 15%) | Oxydation (15 à 40%) | (> à 40%) |
| Humidité : | frais | humide | saturé |
| Complément de description : | | sol pâteux, arrivées d'eau, concrétions FM | concrétions FM |

CARACTERISTIQUE DU SITE

Date du sondage : 16/05/2025 Mode de sondage : Tarière Zone humide selon le critère pédologique et classe : Oui (Va)

Occupation du sol :
champ de maïs en friche

LOCALISATION DU SITE



- Sol ne présentant pas une hydromorphie caractéristique des zones humides
- Sol présentant une hydromorphie caractéristique des zones humides

0 50 100 m



| | | | |
|------------------------------------|-----------------------|------------------------|-----------------------|
| Horizon (cm) : | 0 - 20 | 20 - 45 | 45 - 60 |
| Texture : | Limono-argileuse | Limono-argileuse | Limono-argileuse |
| Élément grossier : | graviers < 2 cm | graviers < 2 cm | graviers < 2 cm |
| Racine : | Chevelu | Sans racine | Sans racine |
| Tâche et abondance : | Oxydation (5 à 15%) | Oxydation (15 à 40%) | Oxydation (> à 40%) |
| Humidité : | frais | humide | saturé |
| Complément de description : | petits graviers < 5% | | concrétions FM |

CARACTERISTIQUE DU SITE

Date du sondage : 16/05/2025 Mode de sondage : Tarière

Zone humide selon le critère
pédologique et classe : Non (IVc)

Occupation du sol :
champ en friche

LOCALISATION DU SITE



● Sol ne présentant pas une hydromorphie caractéristique des zones humides
● Sol présentant une hydromorphie caractéristique des zones humides

0 50 100 m

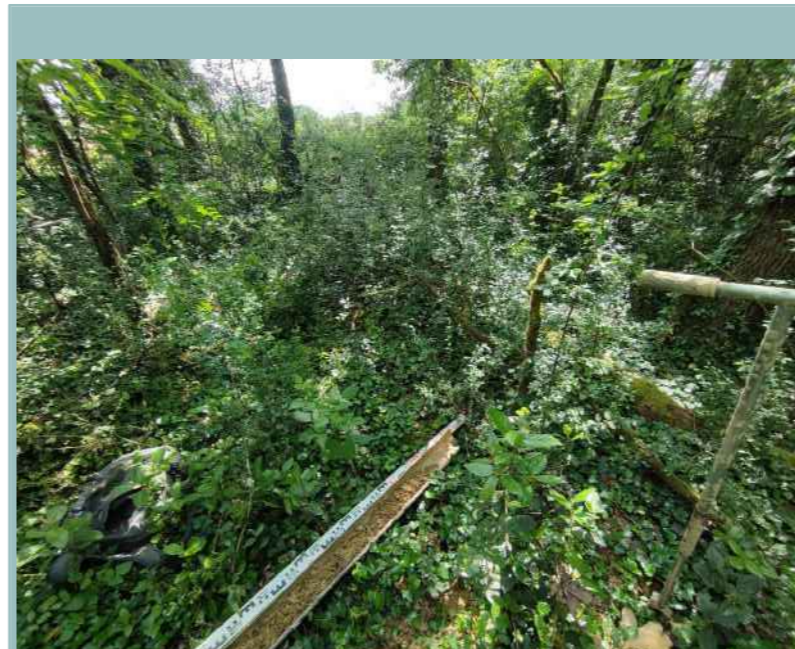
CARACTERISTIQUE DU SITE

Date du sondage : 16/05/2025 Mode de sondage : Tarière

Zone humide selon le critère
pédologique et classe : Non (Hors Classe)

Occupation du sol :
sous bois, chênes, acacia, lierres

LOCALISATION DU SITE



● Sol ne présentant pas une hydromorphie caractéristique des zones humides
● Sol présentant une hydromorphie caractéristique des zones humides

0 50 100 m



| | | | |
|------------------------------------|------------------|------------------------|-------------|
| Horizon (cm) : | 0 - 35 | 35 - 80 | 80 - 130 |
| Texture : | Limono-argileuse | Argilo-limoneuse | Argileuse |
| Élément grossier : | Sans | Sans | Sans |
| Racine : | Chevelu | Sans racine | Sans racine |
| Tâche et abondance : | Sans | Oxydation (15 à 40%) | (> à 40%) |
| Humidité : | | humide | saturé |
| Complément de description : | | | |

| | |
|------------------------------------|--|
| Horizon (cm) : | 0 - 120 |
| Texture : | Limono-argileuse |
| Élément grossier : | Sans |
| Racine : | Chevelu |
| Tâche et abondance : | Oxydation (inf à 5%) |
| Humidité : | sec |
| Complément de description : | profil très homogène, tâches redoxiques marginales <1% |

CARACTERISTIQUE DU SITE

Date du sondage : 16/05/2025 Mode de sondage : Tarière

Zone humide selon le critère
pédologique et classe : Oui (Vb)

Occupation du sol :
champ de maïs en friche

LOCALISATION DU SITE



- Sol ne présentant pas une hydromorphie caractéristique des zones humides
- Sol présentant une hydromorphie caractéristique des zones humides



CARACTERISTIQUE DU SITE

Date du sondage : 15/05/2025 Mode de sondage : Tarière

Zone humide selon le critère
pédologique et classe : Oui (Vb)

Occupation du sol :
friche

LOCALISATION DU SITE



- Sol ne présentant pas une hydromorphie caractéristique des zones humides
- Sol présentant une hydromorphie caractéristique des zones humides



| | | |
|------------------------------------|-----------------------|------------------|
| Horizon (cm) : | 0 - 35 | 35 - 130 |
| Texture : | Limono-argileuse | Argilo-limoneuse |
| Élément grossier : | Sans | Sans |
| Racine : | Chevelu | Sans racine |
| Tâche et abondance : | Oxydation (5 à 15%) | (> à 40%) |
| Humidité : | frais | saturé |
| Complément de description : | | |

| | | | |
|------------------------------------|------------------------|---------------------------|---|
| Horizon (cm) : | 0 - 40 | 40 - 80 | 80 - 85 |
| Texture : | Limono-argileuse | Argilo-limoneuse | Sableuse |
| Élément grossier : | Sans | graviers < 2 cm | graviers < 2 cm |
| Racine : | Chevelu | Sans racine | Sans racine |
| Tâche et abondance : | Oxydation (15 à 40%) | Oxydation (> à 40%) | Oxydation (15 à 40%) |
| Humidité : | humide | saturé | humide |
| Complément de description : | | nombreuses concrétions FM | saturé en eau, > 50% de petits graviers, refus de tarière |

CARACTERISTIQUE DU SITE

Date du sondage : 15/05/2025 Mode de sondage : Tarière

Zone humide selon le critère pédologique et classe : Oui (Vb)

Occupation du sol : friche

LOCALISATION DU SITE



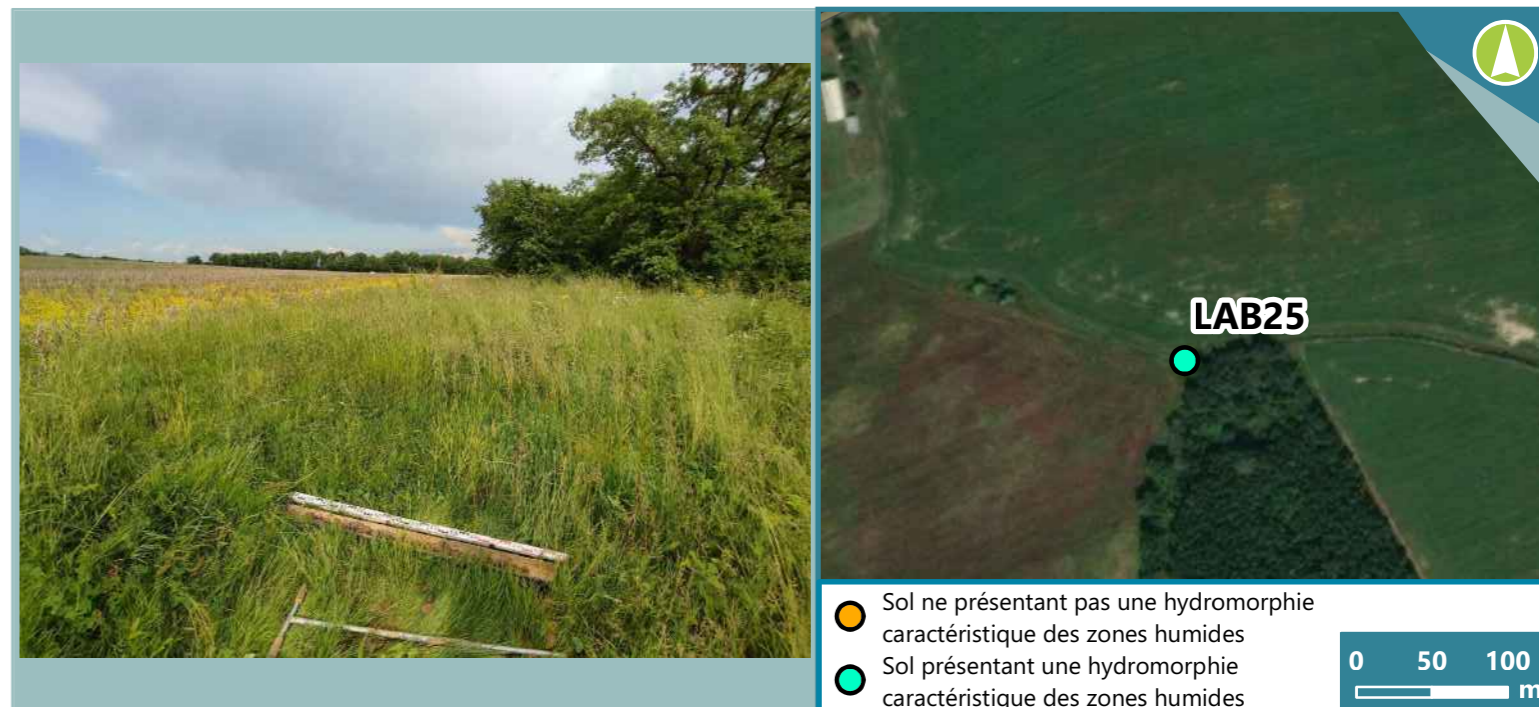
CARACTERISTIQUE DU SITE

Date du sondage : 15/05/2025 Mode de sondage : Tarière

Zone humide selon le critère pédologique et classe : Oui (Vb)

Occupation du sol : abords fossé et champ de maïs en friche

LOCALISATION DU SITE



| | | | |
|------------------------------------|----------------------------|-----------------------|------------------|
| Horizon (cm) : | 0 - 30 | 30 - 45 | 45 - 130 |
| Texture : | Limono-argileuse | Limono-argileuse | Argilo-limoneuse |
| Élément grossier : | Sans | Sans | Sans |
| Racine : | Chevelu | Chevelu | Sans racine |
| Tâche et abondance : | Sans (5 à 15%) | Oxydation (5 à 15%) | (> à 40%) |
| Humidité : | frais | frais | saturé |
| Complément de description : | Traces rédoxiques dès 20cm | | |

| | | | |
|------------------------------------|------------------|------------------------|------------------|
| Horizon (cm) : | 0 - 15 | 15 - 80 | 80 - 130 |
| Texture : | Limono-argileuse | Limono-argileuse | Argilo-limoneuse |
| Élément grossier : | Sans | Sans | Sans |
| Racine : | Chevelu | Chevelu | Sans racine |
| Tâche et abondance : | Sans | Oxydation (15 à 40%) | (> à 40%) |
| Humidité : | | humide | saturé |
| Complément de description : | | concrétions FM | |

CARACTERISTIQUE DU SITE

Date du sondage : 16/05/2025 Mode de sondage : Tarière

Zone humide selon le critère
pédologique et classe : Oui (Vb)

Occupation du sol :
champs de maïs en friche

LOCALISATION DU SITE



● Sol ne présentant pas une hydromorphie caractéristique des zones humides
● Sol présentant une hydromorphie caractéristique des zones humides

0 50 100 m



| | | |
|------------------------------------|--|--|
| Horizon (cm) : | 0 - 55 | 55 - 95 |
| Texture : | Limono-argileuse | Argilo-limoneuse |
| Élément grossier : | graviers < 2 cm | cailloux 2 à 6 cm |
| Racine : | Sans racine | Sans racine |
| Tâche et abondance : | Oxydation (15 à 40%) | Oxydation (15 à 40%) |
| Humidité : | humide | humide |
| Complément de description : | quelques gravillons, très humide, traits redox abondants mais peu marqués. hors classe ou Va? | arrivées d'eau au passage des graviers, refus de tarière à -95 |

CARACTERISTIQUE DU SITE

Date du sondage : 16/05/2025 Mode de sondage : Tarière

Zone humide selon le critère
pédologique et classe : Oui (Vb)

Occupation du sol :
champ de maïs en friche

LOCALISATION DU SITE



● Sol ne présentant pas une hydromorphie caractéristique des zones humides
● Sol présentant une hydromorphie caractéristique des zones humides

0 50 100 m



| | | |
|------------------------------------|-----------------------|------------------|
| Horizon (cm) : | 0 - 30 | 30 - 130 |
| Texture : | Limono-argileuse | Argilo-limoneuse |
| Élément grossier : | Sans | Sans |
| Racine : | Chevelu | Sans racine |
| Tâche et abondance : | Oxydation (5 à 15%) | (15 à 40%) |
| Humidité : | frais | humide |
| Complément de description : | | |

CARACTERISTIQUE DU SITE

Date du sondage : 16/05/2025 Mode de sondage : Tarière

Zone humide selon le critère pédologique et classe : Oui (Vb)

Occupation du sol :
champs de maïs en friche

LOCALISATION DU SITE



CARACTERISTIQUE DU SITE

Date du sondage : 29/04/2025 Mode de sondage : Tarière

Zone humide selon le critère pédologique et classe : Oui (Vb)

Occupation du sol : □

LOCALISATION DU SITE



| Horizon (cm) : | 0 - 25 | 25 - 100 | 100 - 115 |
|-----------------------------|--------------------------|------------------|---|
| Texture : | Limono-argileuse | Argilo-limoneuse | Argilo-limoneuse |
| Élément grossier : | Sans | Sans | graviers < 2 cm |
| Racine : | Chevelu | Sans racine | Sans racine |
| Tâche et abondance : | Oxydation (5 à 15%) | (> à 40%) | (> à 40%) |
| Humidité : | frais | saturé | saturé |
| Complément de description : | traits redox peu marqués | | refus de tarière sur gravillons (<0,5cm) à -115 |



| Horizon (cm) : | 0 - 20 | 20 - 35 | 40 - 105 |
|-----------------------------|-----------------|-----------------|---------------------------|
| Texture : | Limono-sableuse | Limono-sableuse | Limoneuse |
| Élément grossier : | Sans | Sans | |
| Racine : | | Sans racine | Sans racine |
| Tâche et abondance : | (5 à 15%) | (15 à 40%) | (> à 40%) |
| Humidité : | frais | humide | saturé |
| Complément de description : | | | éléments calcaires à 105. |

CARACTERISTIQUE DU SITE

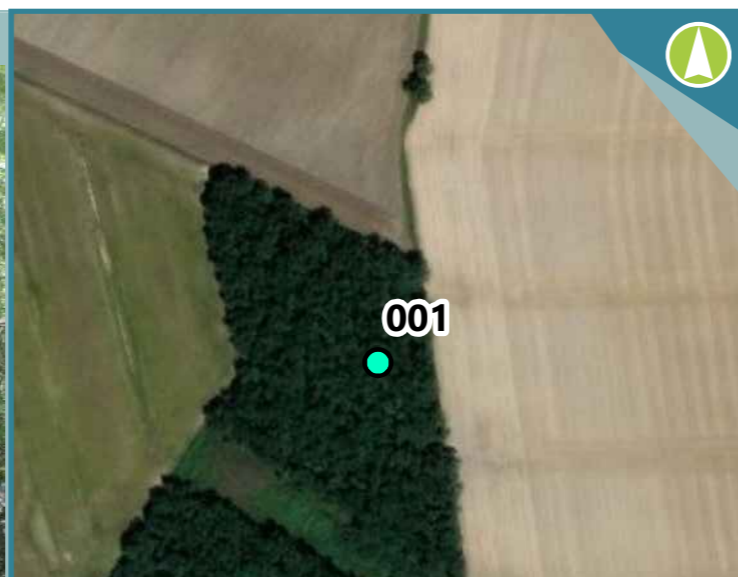
Date du sondage : 29/04/2025

Mode de sondage : Tarière

Zone humide selon le critère
pédologique et classe : Oui (Vb)

Occupation du sol : □

LOCALISATION DU SITE



- Sol ne présentant pas une hydromorphie caractéristique des zones humides
- Sol présentant une hydromorphie caractéristique des zones humides



CARACTERISTIQUE DU SITE

Date du sondage : 29/04/2025

Mode de sondage : Tarière

Zone humide selon le critère
pédologique et classe : Oui (Vb)

Occupation du sol : □

LOCALISATION DU SITE



- Sol ne présentant pas une hydromorphie caractéristique des zones humides
- Sol présentant une hydromorphie caractéristique des zones humides



| Horizon (cm) : | 0 - 20 | 20 - 70 | 70 - 95 |
|-----------------------------|-----------------|------------------|-----------------|
| Texture : | Limono-sableuse | Limono-sableuse | Limono-sableuse |
| Élément grossier : | Sans | Sans | Sans |
| Racine : | Chevelu | Racines moyennes | Sans racine |
| Tâche et abondance : | Sans | (> à 40%) | (> à 40%) |
| Humidité : | | saturé | saturé |
| Complément de description : | | | |



| Horizon (cm) : | 0 - 20 | 20 - 50 | 50 - 110 |
|-----------------------------|------------------|-------------|----------------------|
| Texture : | Limono-argileuse | Limoneuse | Limoneuse |
| Élément grossier : | Sans | Sans | Sans |
| Racine : | Chevelu | Sans racine | Sans racine |
| Tâche et abondance : | (15 à 40%) | (> à 40%) | (> à 40%) |
| Humidité : | humide | saturé | saturé |
| Complément de description : | | | beaucoup plus oxydé. |

CARACTERISTIQUE DU SITE

Date du sondage : 29/04/2025 Mode de sondage : Tarière

Zone humide selon le critère pédologique et classe : Oui (Vb)

Occupation du sol : □

CARACTERISTIQUE DU SITE

Date du sondage : 29/04/2025 Mode de sondage : Tarière

Zone humide selon le critère pédologique et classe : Oui (Vd)

Occupation du sol : □

LOCALISATION DU SITE



● Sol ne présentant pas une hydromorphie caractéristique des zones humides
● Sol présentant une hydromorphie caractéristique des zones humides

0 50 100 m

LOCALISATION DU SITE



● Sol ne présentant pas une hydromorphie caractéristique des zones humides
● Sol présentant une hydromorphie caractéristique des zones humides

0 50 100 m



| | | | |
|------------------------------------|-------------|-----------------|--------------------------------------|
| Horizon (cm) : | 0 - 30 | 30 - 50 | 50 - 90 |
| Texture : | Limoneuse | Limono-sableuse | Limono-sableuse |
| Élément grossier : | Sans | Sans | Sans |
| Racine : | | Sans racine | Sans racine |
| Tâche et abondance : | (5 à 15%) | (> à 40%) | (> à 40%) |
| Humidité : | frais | saturé | saturé |
| Complément de description : | | | fortement oxydé. sec à partir de 70. |

| | | | |
|------------------------------------|------------------|-----------------------|-----------------|
| Horizon (cm) : | 0 - 25 | 25 - 40 | 40 - 100 |
| Texture : | Limono-argileuse | Limono-argileuse | Limono-sableuse |
| Élément grossier : | Sans | Sans | Sans |
| Racine : | Chevelu | Sans racine | Sans racine |
| Tâche et abondance : | (15 à 40%) | Réduction (> à 40%) | (> à 40%) |
| Humidité : | humide | saturé | saturé |
| Complément de description : | | | |

CARACTERISTIQUE DU SITE

Date du sondage : 29/04/2025 Mode de sondage : Tarière Zone humide selon le critère pédologique et classe : Oui (Vb)
Occupation du sol : □

LOCALISATION DU SITE




- Sol ne présentant pas une hydromorphie caractéristique des zones humides
- Sol présentant une hydromorphie caractéristique des zones humides

0 50 100 m



| | | | |
|------------------------------------|------------------|------------------|------------------|
| Horizon (cm) : | 0 - 15 | 15 - 40 | 40 - 90 |
| Texture : | Limono-argileuse | Limono-argileuse | Limono-argileuse |
| Élément grossier : | Sans | Sans | Sans |
| Racine : | Chevelu | Sans racine | Sans racine |
| Tâche et abondance : | Sans | (15 à 40%) | (> à 40%) |
| Humidité : | | humide | saturé |
| Complément de description : | | | |

CARACTERISTIQUE DU SITE

Date du sondage : 29/04/2025 Mode de sondage : Tarière Zone humide selon le critère pédologique et classe : Oui (VIb)
Occupation du sol : □

LOCALISATION DU SITE




- Sol ne présentant pas une hydromorphie caractéristique des zones humides
- Sol présentant une hydromorphie caractéristique des zones humides

0 50 100 m





| | | | |
|------------------------------------|---|------------------------|-----------------------|
| Horizon (cm) : | 0 - 30 | 30 - 80 | 80 - 120 |
| Texture : | Limono-argileuse | Argilo-limoneuse | Argilo-limoneuse |
| Élément grossier : | Sans | Sans | Sans |
| Racine : | Chevelu | Sans racine | Sans racine |
| Tâche et abondance : | Réduction (> à 40%) | Réduction (> à 40%) | Réduction (> à 40%) |
| Humidité : | saturé | saturé | saturé |
| Complément de description : | partiellement réoxydé. inclus tessons de briques. | partiellement réoxydé. | |

CARACTERISTIQUE DU SITE

Date du sondage : 29/04/2025 Mode de sondage : Tarière Zone humide selon le critère pédologique et classe : Oui (Vb)
Occupation du sol : □

LOCALISATION DU SITE

0 50 100 m

- Sol ne présentant pas une hydromorphie caractéristique des zones humides
- Sol présentant une hydromorphie caractéristique des zones humides



| | | | |
|------------------------------------|-----------------|-----------------|-----------------|
| Horizon (cm) : | 0 - 40 | 40 - 60 | 60 - 100 |
| Texture : | Limono-sableuse | Limono-sableuse | Sablo-limoneuse |
| Élément grossier : | Sans | Sans | Sans |
| Racine : | Chevelu | Sans racine | Sans racine |
| Tâche et abondance : | (15 à 40%) | (> à 40%) | (> à 40%) |
| Humidité : | humide | saturé | saturé |
| Complément de description : | | | |

CARACTERISTIQUE DU SITE

Date du sondage : 29/04/2025 Mode de sondage : Tarière Zone humide selon le critère pédologique et classe : Oui (VI d)
Occupation du sol : □

LOCALISATION DU SITE




0 50 100 m

- Sol ne présentant pas une hydromorphie caractéristique des zones humides
- Sol présentant une hydromorphie caractéristique des zones humides




| | | | |
|------------------------------------|------------------------|-----------------------|-----------------|
| Horizon (cm) : | 0 - 35 | 35 - 50 | 50 - 90 |
| Texture : | Sablo-limoneuse | Sableuse | Sablo-limoneuse |
| Élément grossier : | Sans | Sans | Sans |
| Racine : | Sans racine | Sans racine | Sans racine |
| Tâche et abondance : | Réduction (15 à 40%) | Réduction (> à 40%) | (> à 40%) |
| Humidité : | humide | saturé | saturé |
| Complément de description : | partiellement réoxydé | | |

CARACTERISTIQUE DU SITE

Date du sondage : 29/04/2025 Mode de sondage : Tarière Zone humide selon le critère pédologique et classe : Oui (VI d)

Occupation du sol : □

LOCALISATION DU SITE



0 50 100 m

- Sol ne présentant pas une hydromorphie caractéristique des zones humides
- Sol présentant une hydromorphie caractéristique des zones humides




| Horizon (cm) : | 0 - 30 | 30 - 50 | 50 - 100 |
|-----------------------------|------------------------|-----------------------|-----------------------|
| Texture : | Limono-sableuse | Limono-sableuse | Sablo-limoneuse |
| Élément grossier : | Sans | Sans | Sans |
| Racine : | Sans racine | Sans racine | Sans racine |
| Tâche et abondance : | Réduction (15 à 40%) | Réduction (> à 40%) | Réduction (> à 40%) |
| Humidité : | humide | saturé | saturé |
| Complément de description : | partiellement réoxydé | | partiellement réoxydé |

CARACTERISTIQUE DU SITE

Date du sondage : 29/04/2025 Mode de sondage : Tarière Zone humide selon le critère pédologique et classe : Oui (Vb)

Occupation du sol : □

LOCALISATION DU SITE



0 50 100 m

- Sol ne présentant pas une hydromorphie caractéristique des zones humides
- Sol présentant une hydromorphie caractéristique des zones humides



| Horizon (cm) : | 0 - 20 | 20 - 40 | 40 - 100 |
|-----------------------------|-----------------|-----------------|-----------------|
| Texture : | Limono-sableuse | Limono-sableuse | Sablo-limoneuse |
| Élément grossier : | Sans | Sans | Sans |
| Racine : | Chevelu | Chevelu | Sans racine |
| Tâche et abondance : | (5 à 15%) | (15 à 40%) | (> à 40%) |
| Humidité : | frais | humide | saturé |
| Complément de description : | tesson briques | | |

CARACTERISTIQUE DU SITE

Date du sondage : 29/04/2025 Mode de sondage : Tarière Zone humide selon le critère pédologique et classe : Oui (Vb)

Occupation du sol : □

LOCALISATION DU SITE

0 50 100 m

- Sol ne présentant pas une hydromorphie caractéristique des zones humides
- Sol présentant une hydromorphie caractéristique des zones humides



| | | | |
|------------------------------------|-----------------------|-----------------------|-----------------|
| Horizon (cm) : | 0 - 20 | 20 - 40 | 40 - 110 |
| Texture : | Limono-sableuse | Limono-sableuse | Sablo-limoneuse |
| Élément grossier : | Sans | Sans | Sans |
| Racine : | Chevelu | Sans racine | Sans racine |
| Tâche et abondance : | (15 à 40%) | Réduction (> à 40%) | (> à 40%) |
| Humidité : | humide | saturé | saturé |
| Complément de description : | partiellement réoxydé | partiellement réoxydé | |

CARACTERISTIQUE DU SITE

Date du sondage : 29/04/2025 Mode de sondage : Tarière Zone humide selon le critère pédologique et classe : Oui (Vb)

Occupation du sol : □

LOCALISATION DU SITE

0 50 100 m

- Sol ne présentant pas une hydromorphie caractéristique des zones humides
- Sol présentant une hydromorphie caractéristique des zones humides



| | | | |
|------------------------------------|-----------------|-----------------|------------------|
| Horizon (cm) : | 0 - 30 | 30 - 70 | 70 - 110 |
| Texture : | Limono-sableuse | Sablo-limoneuse | Sablo-limoneuse |
| Élément grossier : | Sans | Sans | Sans |
| Racine : | Chevelu | Sans racine | Sans racine |
| Tâche et abondance : | (15 à 40%) | (> à 40%) | (> à 40%) |
| Humidité : | humide | saturé | saturé |
| Complément de description : | | | fortement réduit |

CARACTERISTIQUE DU SITE

Date du sondage : 29/04/2025 Mode de sondage : Tarière Zone humide selon le critère pédologique et classe : Oui (VId)

Occupation du sol : □

LOCALISATION DU SITE



| Horizon (cm) : | 0 - 30 | 30 - 60 | 60 - 110 |
|-----------------------------|------------------------|-----------------------|-----------------|
| Texture : | Limono-sableuse | Limono-sableuse | Sablo-limoneuse |
| Élément grossier : | Sans | Sans | Sans |
| Racine : | Sans racine | Sans racine | Sans racine |
| Tâche et abondance : | Réduction (15 à 40%) | Réduction (> à 40%) | (> à 40%) |
| Humidité : | humide | saturé | saturé |
| Complément de description : | partiellement réoxydé | partiellement réoxydé | |

CARACTERISTIQUE DU SITE

Date du sondage : 29/04/2025 Mode de sondage : Tarière Zone humide selon le critère pédologique et classe : Oui (Vb)

Occupation du sol : □

LOCALISATION DU SITE




| Horizon (cm) : | 0 - 15 | 15 - 40 | 40 - 95 |
|-----------------------------|------------------|--------------|-----------------|
| Texture : | Limono-argileuse | Limoneuse | Limono-sableuse |
| Élément grossier : | Sans | Sans | Sans |
| Racine : | Chevelu | Sans racine | Sans racine |
| Tâche et abondance : | (5 à 15%) | (15 à 40%) | (> à 40%) |
| Humidité : | frais | humide | saturé |
| Complément de description : | | | |

CARACTERISTIQUE DU SITE

Date du sondage : 29/04/2025 Mode de sondage : Tarière Zone humide selon le critère pédologique et classe : Oui (Vb)

Occupation du sol : □

LOCALISATION DU SITE



- Sol ne présentant pas une hydromorphie caractéristique des zones humides
- Sol présentant une hydromorphie caractéristique des zones humides

0 50 100 m



| | | | |
|------------------------------------|-----------------|-----------------|-----------------|
| Horizon (cm) : | 0 - 20 | 20 - 40 | 40 - 100 |
| Texture : | Limono-sableuse | Limono-sableuse | Sablo-limoneuse |
| Élément grossier : | Sans | Sans | Sans |
| Racine : | Chevelu | Sans racine | Sans racine |
| Tâche et abondance : | (15 à 40%) | (15 à 40%) | (> à 40%) |
| Humidité : | humide | humide | saturé |
| Complément de description : | charbon | | |

CARACTERISTIQUE DU SITE

Date du sondage : 28/07/2025 Mode de sondage : Tarière Zone humide selon le critère pédologique et classe : Refus de tarière (Refus de tarière)

Occupation du sol : Fourrés médio-européens sur sol fertile

LOCALISATION DU SITE



- Sol ne présentant pas une hydromorphie caractéristique des zones humides
- Sol présentant une hydromorphie caractéristique des zones humides

0 50 100 m



| | |
|------------------------------------|-------------------|
| Horizon (cm) : | 0 - 10 |
| Texture : | Sablo-limoneuse |
| Élément grossier : | cailloux 2 à 6 cm |
| Racine : | Chevelu |
| Tâche et abondance : | Sans |
| Humidité : | |
| Complément de description : | |

CARACTERISTIQUE DU SITE

Date du sondage : 22/04/2025 Mode de sondage : Tarière Zone humide selon le critère pédologique et classe : Oui (Vb)

Occupation du sol :

LOCALISATION DU SITE



| Horizon (cm) : | 0 - 25 | 25 - 55 | 55 - 100 |
|-----------------------------|------------------|------------------|--|
| Texture : | Argilo-limoneuse | Limono-argileuse | Limono-argileuse |
| Élément grossier : | Sans | Sans | Sans |
| Racine : | Chevelu | Sans racine | Sans racine |
| Tâche et abondance : | (15 à 40%) | (> à 40%) | (> à 40%) |
| Humidité : | humide | saturé | saturé |
| Complément de description : | | | frais à partir de 70cm. Plus compact et oxydé. |

CARACTERISTIQUE DU SITE

Date du sondage : 22/04/2025 Mode de sondage : Tarière Zone humide selon le critère pédologique et classe : Oui (Vb)

Occupation du sol :

LOCALISATION DU SITE



| Horizon (cm) : | 0 - 25 | 25 - 60 | 60 - 100 |
|-----------------------------|------------------|------------------|-----------------------|
| Texture : | Argilo-limoneuse | Argilo-limoneuse | Limono-argileuse |
| Élément grossier : | Sans | Sans | Sans |
| Racine : | Chevelu | Chevelu | Sans racine |
| Tâche et abondance : | (15 à 40%) | (> à 40%) | (> à 40%) |
| Humidité : | humide | saturé | saturé |
| Complément de description : | | | compact et très oxydé |

CARACTERISTIQUE DU SITE

Date du sondage : 22/04/2025 Mode de sondage : Tarière

Zone humide selon le critère
pédologique et classe : Oui (Vc)

Occupation du sol : □

LOCALISATION DU SITE



| | | |
|------------------------------------|---------------------------------|------------------|
| Horizon (cm) : | 0 - 20 | 20 - 40 |
| Texture : | Argilo-limoneuse | Argilo-limoneuse |
| Élément grossier : | Sans | Sans |
| Racine : | Chevelu | Sans racine |
| Tâche et abondance : | (> à 40%) | (> à 40%) |
| Humidité : | saturé | saturé |
| Complément de description : | oxydo-réduction à partir de 5cm | |

CARACTERISTIQUE DU SITE

Date du sondage : 22/04/2025 Mode de sondage : Tarière

Zone humide selon le critère
pédologique et classe : Oui (Vb)

Occupation du sol : □

LOCALISATION DU SITE



| | | | |
|------------------------------------|------------------|------------------|------------------|
| Horizon (cm) : | 0 - 15 | 15 - 35 | 35 - 0 |
| Texture : | Argilo-limoneuse | Argilo-limoneuse | Limono-argileuse |
| Élément grossier : | Sans | Sans | Sans |
| Racine : | Chevelu | Chevelu | Sans racine |
| Tâche et abondance : | (15 à 40%) | (15 à 40%) | (> à 40%) |
| Humidité : | humide | humide | saturé |
| Complément de description : | | | |

CARACTERISTIQUE DU SITE

Date du sondage : 22/04/2025 Mode de sondage : Tarière Zone humide selon le critère pédologique et classe : Oui (Vb)
Occupation du sol :

LOCALISATION DU SITE




Sol ne présentant pas une hydromorphie caractéristique des zones humides
 Sol présentant une hydromorphie caractéristique des zones humides



| | | | |
|------------------------------------|------------------------|------------------|---------------------|
| Horizon (cm) : | 0 - 30 | 30 - 50 | 50 - 0 |
| Texture : | Argilo-limoneuse | Argilo-limoneuse | Limono-argileuse |
| Élément grossier : | Sans | Sans | Sans |
| Racine : | Chevelu | Chevelu | Sans racine |
| Tâche et abondance : | (> à 40%) | (> à 40%) | (> à 40%) |
| Humidité : | saturé | saturé | saturé |
| Complément de description : | dominance de réduction | | dominance oxydation |

CARACTERISTIQUE DU SITE

Date du sondage : 22/04/2025 Mode de sondage : Tarière Zone humide selon le critère pédologique et classe : Oui (Vc)
Occupation du sol :

LOCALISATION DU SITE




Sol ne présentant pas une hydromorphie caractéristique des zones humides
 Sol présentant une hydromorphie caractéristique des zones humides



| | | |
|------------------------------------|------------------|------------------|
| Horizon (cm) : | 0 - 15 | 15 - 50 |
| Texture : | Limono-argileuse | Limono-argileuse |
| Élément grossier : | Sans | Sans |
| Racine : | Chevelu | Sans racine |
| Tâche et abondance : | (> à 40%) | (> à 40%) |
| Humidité : | saturé | saturé |
| Complément de description : | | |

Les partenaires financeurs :



www.gpso.fr

AGENCE GRAND PROJET DU SUD-OUEST

17 rue Cabanac – CS 61926
33081 BORDEAUX CEDEX

8 boulevard Lascrosse
31000 TOULOUSE

Data Sensitivity – Public

GPSO
AGENCE
GRAND PROJET DU SUD-OUEST

GPSO
LIGNES
NOUVELLES

GPSO
GARES
NOUVELLES