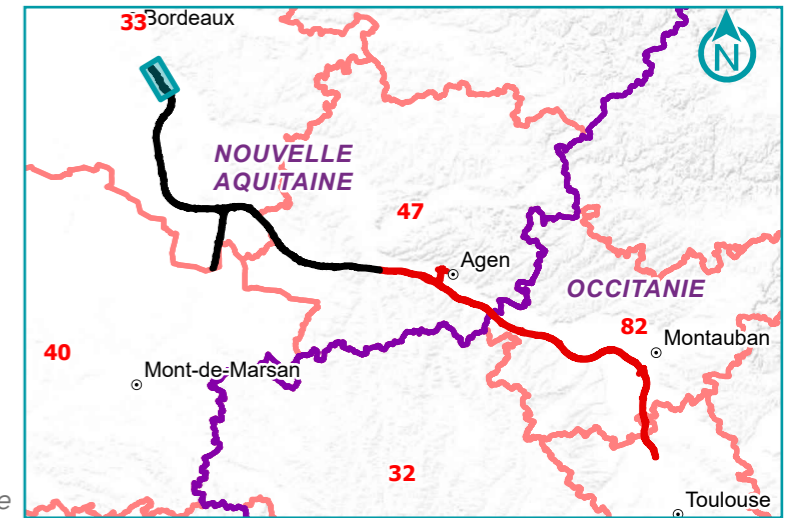
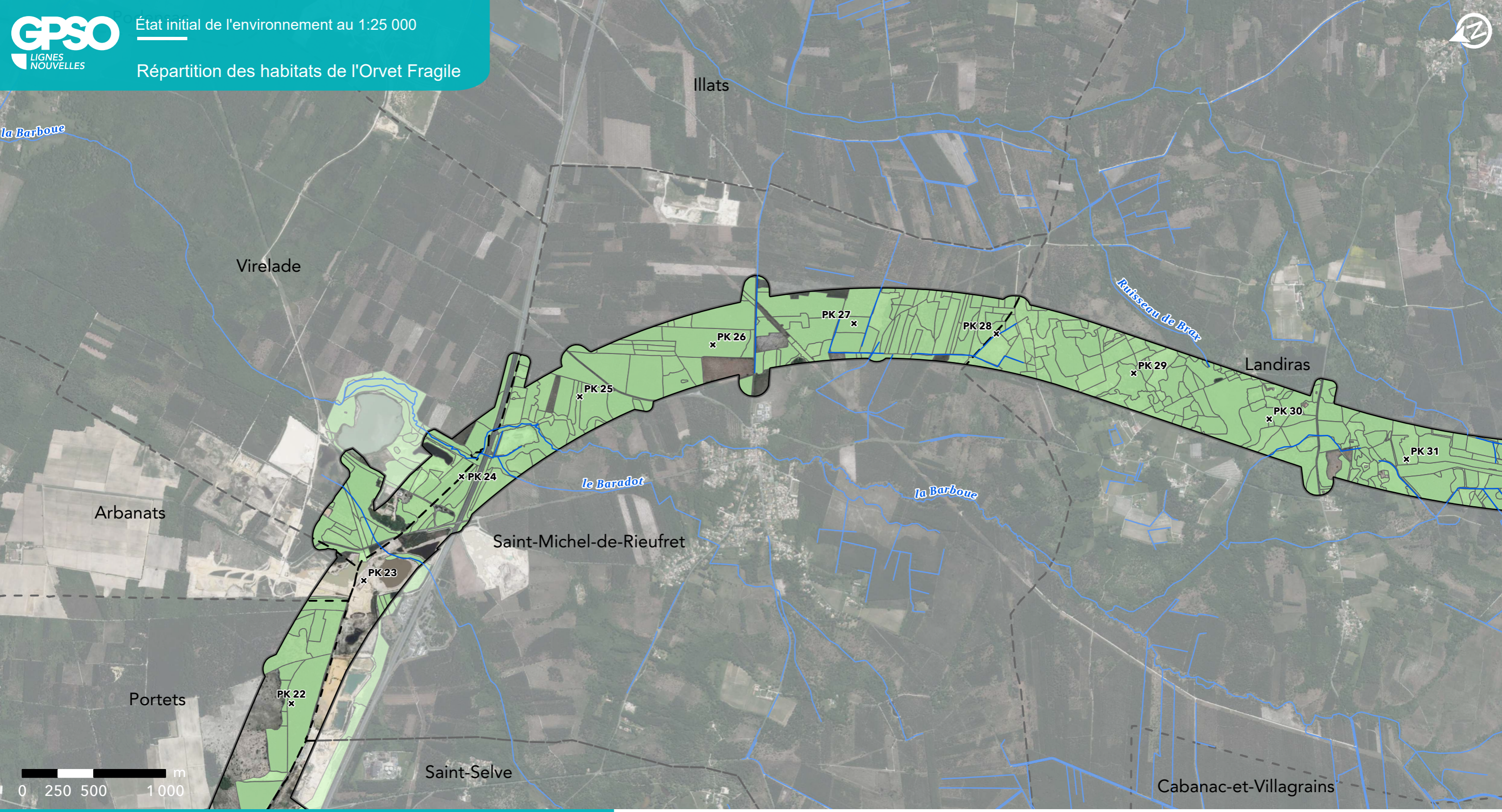


GPSO - Fonctionnalité écologique

TRONÇON BORDEAUX - TOULOUSE
 Département de la Gironde (33)
 Section 1 - Planche 1/29

- Aire d'étude rapprochée**
- Section 1 : Saint-Médard-d'Eyrans (33) / Captieux (33) / Bruch (47)
 - Section 2 : Bruch (47) / Saint-Jory (31)
 - Cours d'eau
 - Limites communales
- Habitats et fonctionnalité associée**
- Habitats avérés essentiels au cycle de vie de l'espèce
 - Habitats potentiels pour une partie du cycle biologique de l'espèce

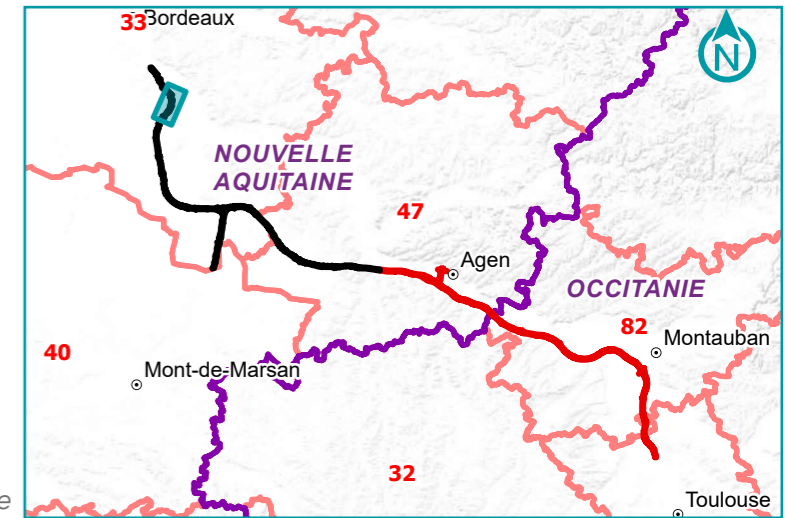


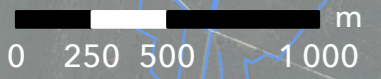
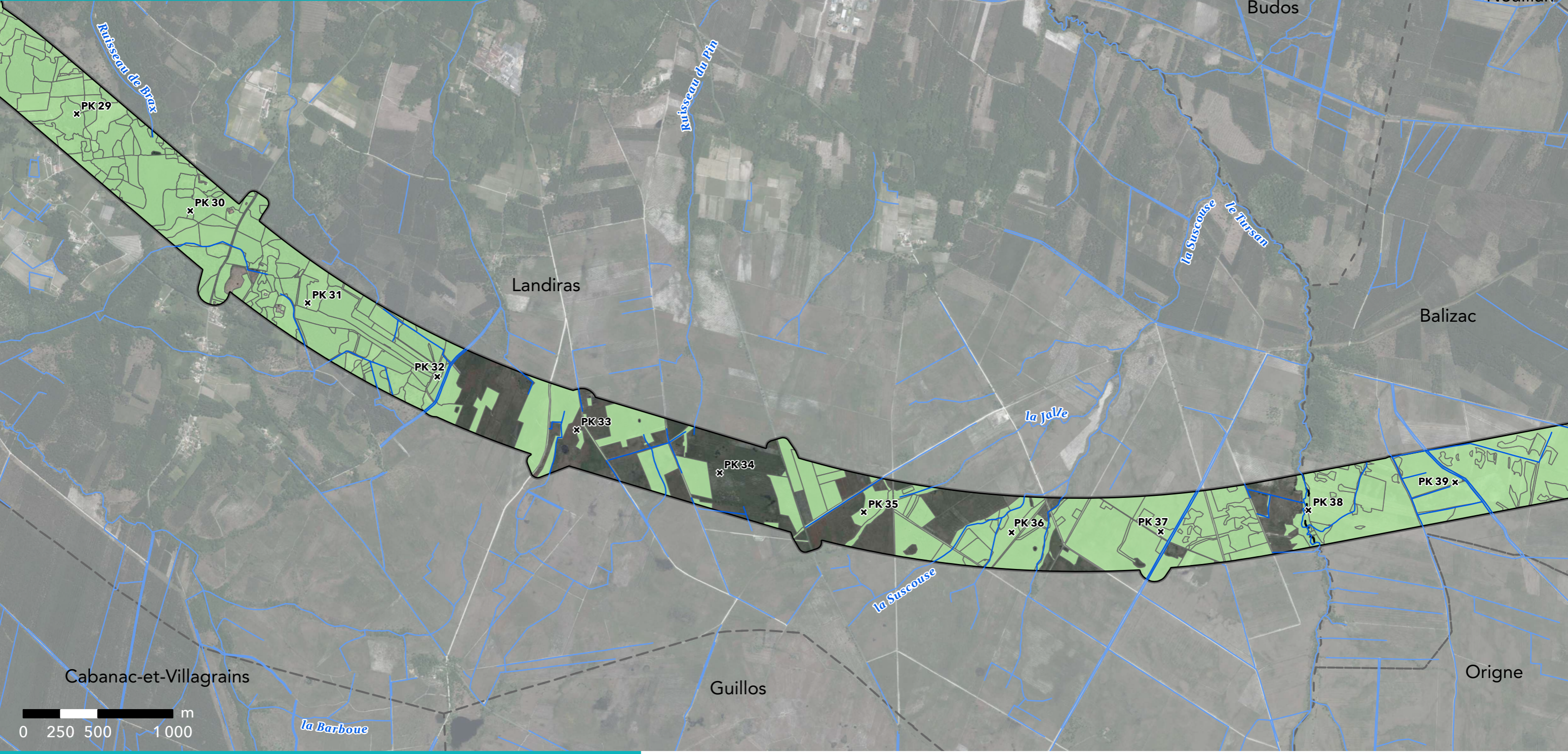


GPSO - Fonctionnalité écologique

TRONÇON BORDEAUX - TOULOUSE
 Département de la Gironde (33)
 Section 1 - Planche 2/29

- Aire d'étude rapprochée**
- Section 1 : Saint-Médard-d'Eyrans (33) / Captieux (33) / Bruch (47)
 - Section 2 : Bruch (47) / Saint-Jory (31)
 - Cours d'eau
 - Limites communales
- Habitats et fonctionnalité associée**
- Habitats avérés essentiels au cycle de vie de l'espèce
 - Habitats potentiels pour une partie du cycle biologique de l'espèce

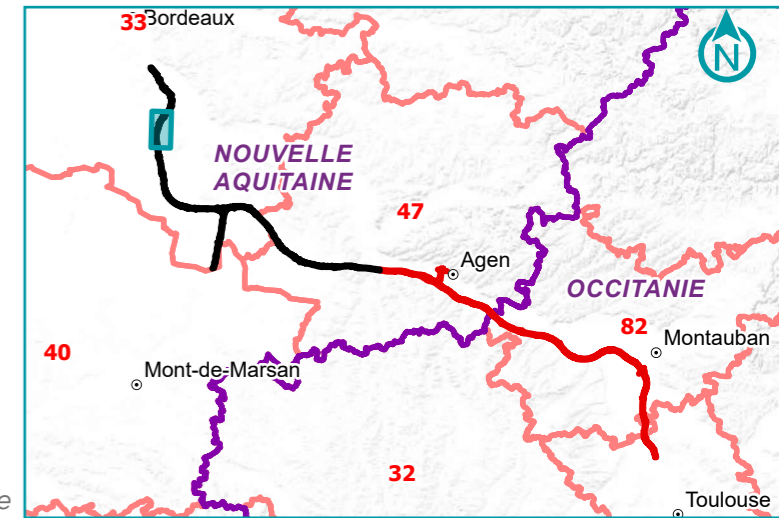


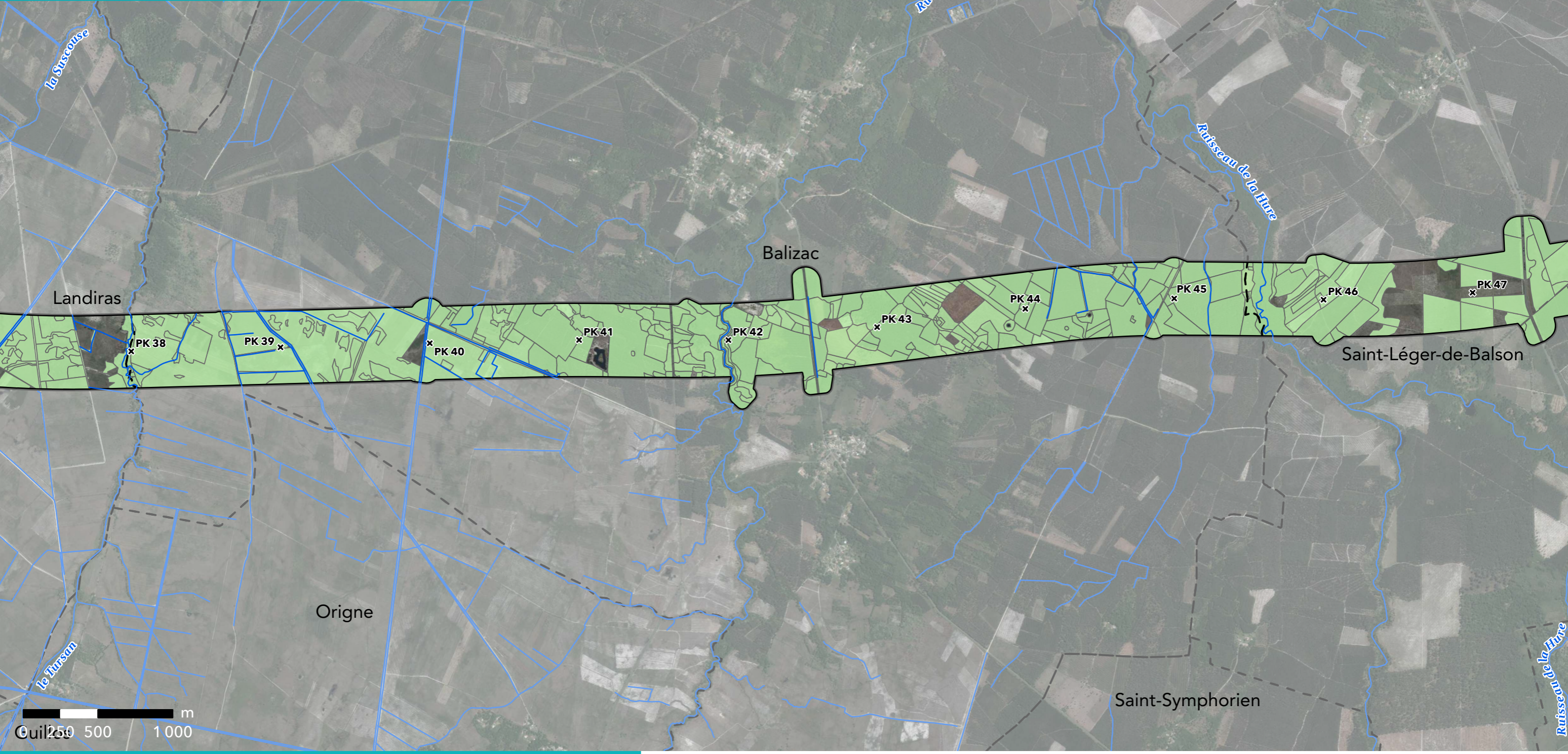


GPSO - Fonctionnalité écologique

TRONÇON BORDEAUX - TOULOUSE
 Département de la Gironde (33)
 Section 1 - Planche 3/29

- Aire d'étude rapprochée**
- Section 1 : Saint-Médard-d'Eyrans (33) / Captieux (33) / Bruch (47)
 - Section 2 : Bruch (47) / Saint-Jory (31)
 - Cours d'eau
 - Limites communales
- Habitats et fonctionnalité associée**
- Habitats avérés essentiels au cycle de vie de l'espèce
 - Habitats potentiels pour une partie du cycle biologique de l'espèce

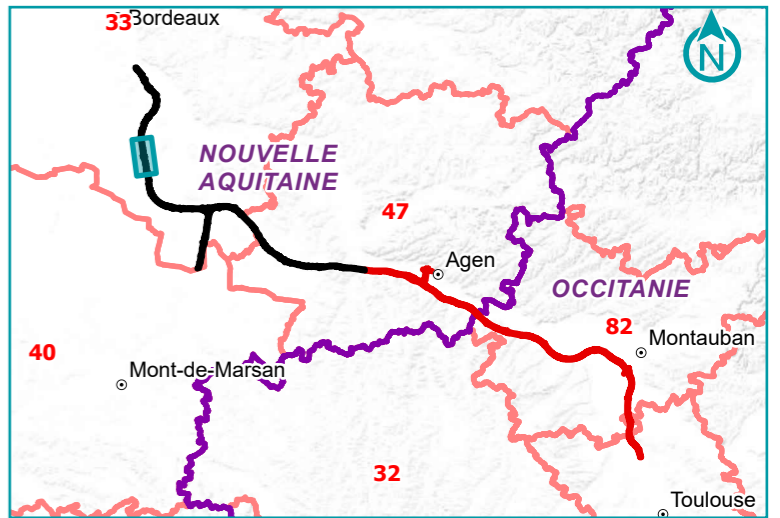


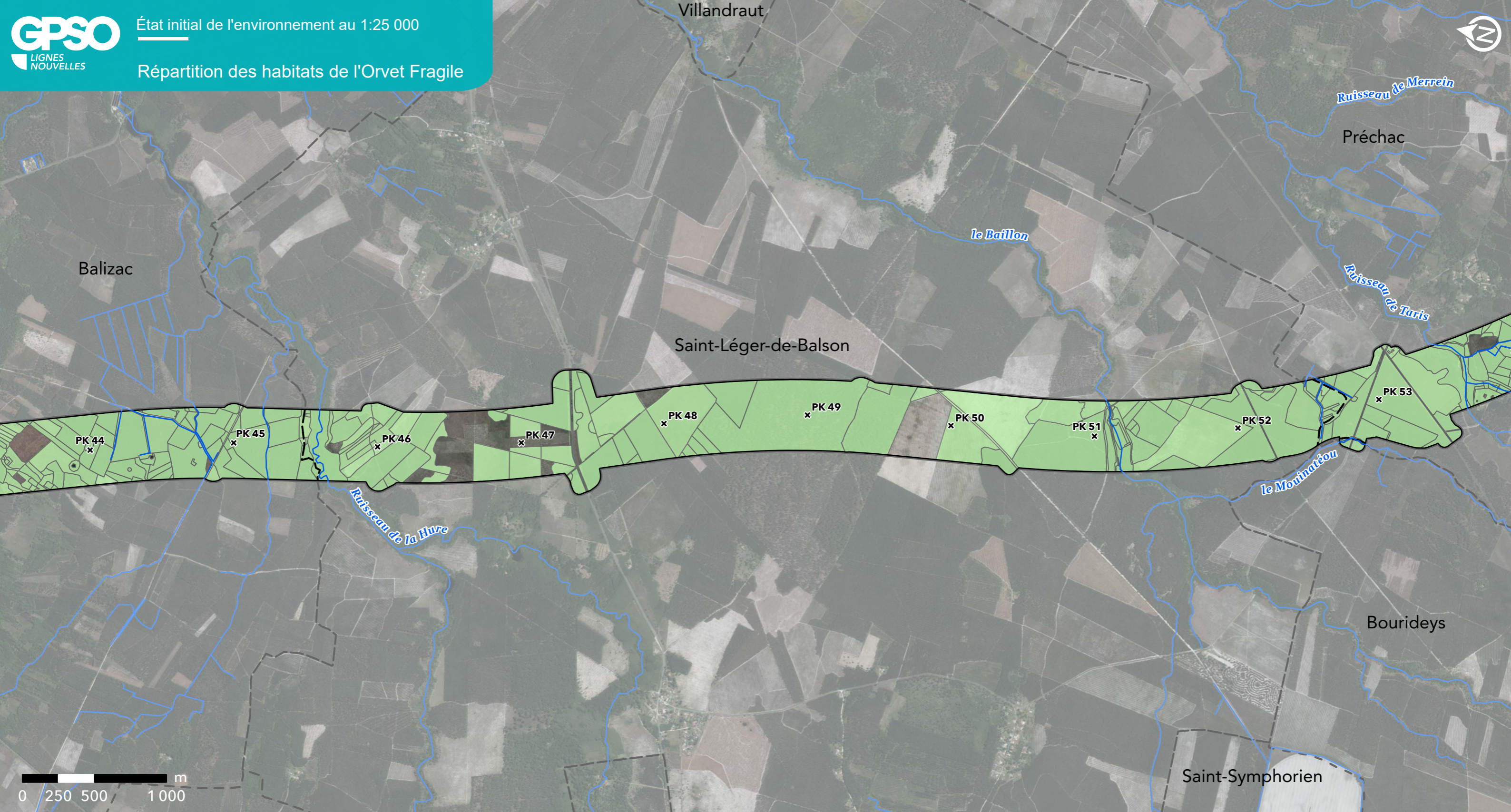


GPSO - Fonctionnalité écologique

TRONÇON BORDEAUX - TOULOUSE
 Département de la Gironde (33)
 Section 1 - Planche 4/29

- Aire d'étude rapprochée**
- Section 1 : Saint-Médard-d'Eyrans (33) / Captieux (33) / Bruch (47)
 - Section 2 : Bruch (47) / Saint-Jory (31)
 - Cours d'eau
 - Limites communales
- Habitats et fonctionnalité associée**
- Habitats avérés essentiels au cycle de vie de l'espèce
 - Habitats potentiels pour une partie du cycle biologique de l'espèce





GPSO - Fonctionnalité écologique

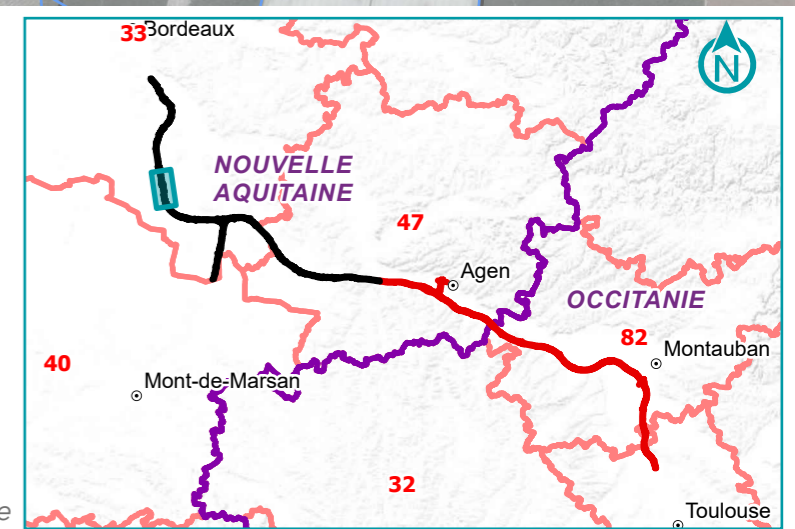
TRONÇON BORDEAUX - TOULOUSE
 Département de la Gironde (33)
 Section 1 - Planche 5/29

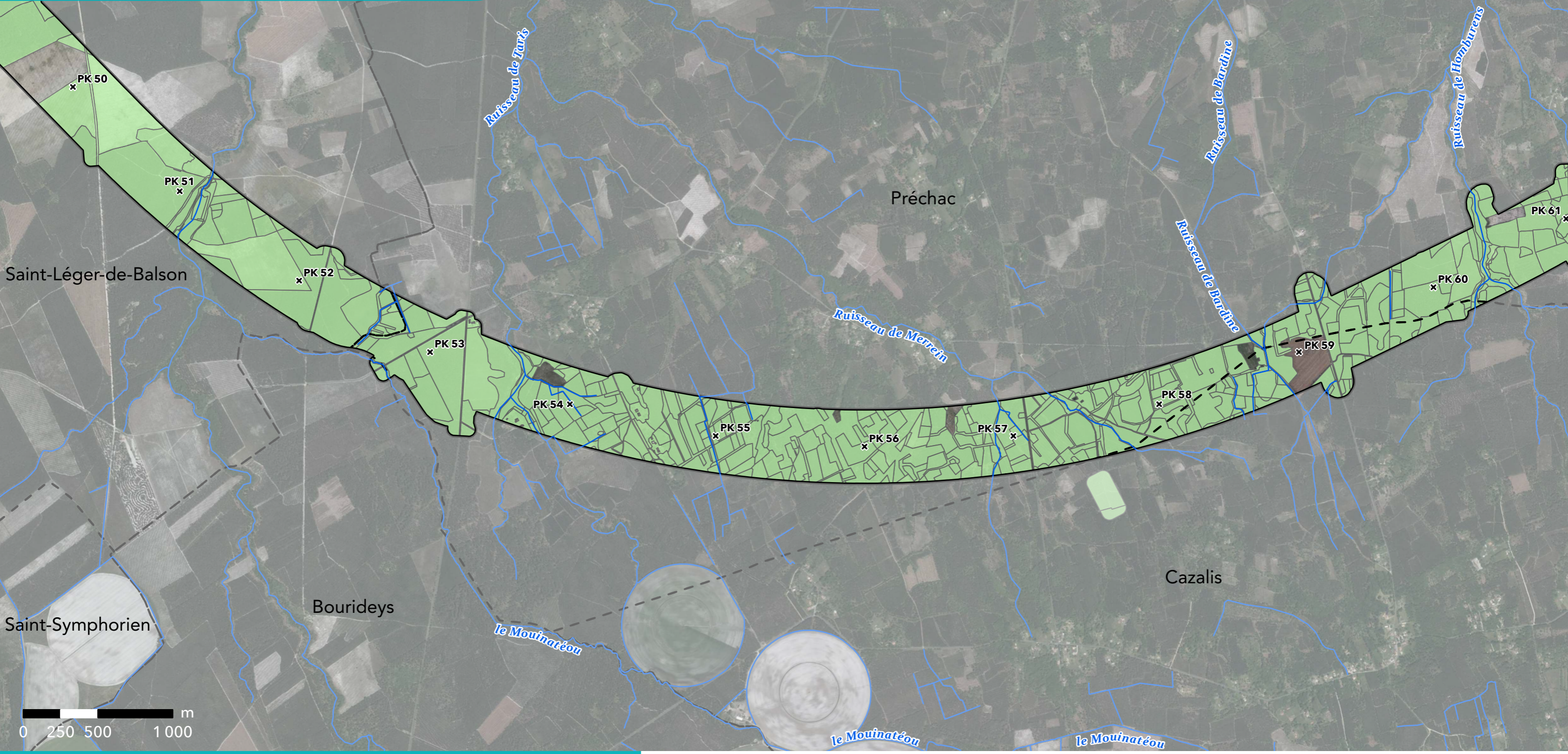
Aire d'étude rapprochée

- Section 1 : Saint-Médard-d'Eyrans (33) / Captieux (33) / Bruch (47)
- Section 2 : Bruch (47) / Saint-Jory (31)
- Cours d'eau
- Limites communales

Habitats et fonctionnalité associée

- Habitats avérés essentiels au cycle de vie de l'espèce
- Habitats potentiels pour une partie du cycle biologique de l'espèce





GPSO - Fonctionnalité écologique

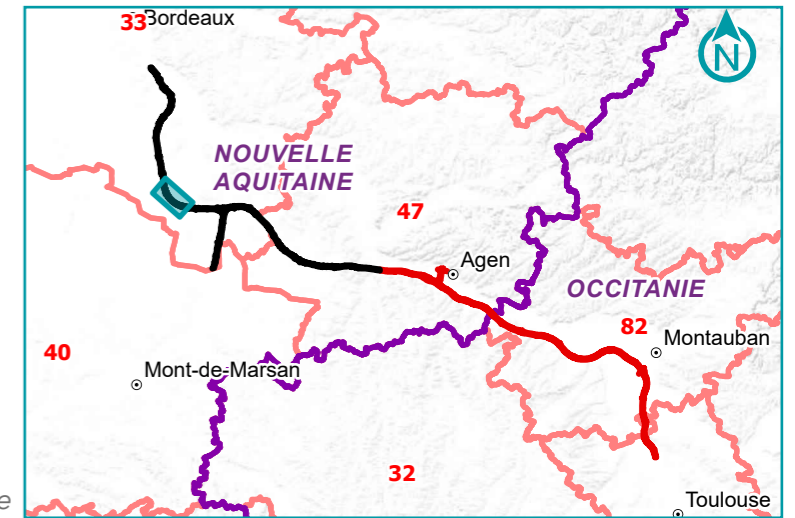
TRONÇON BORDEAUX - TOULOUSE
 Département de la Gironde (33)
 Section 1 - Planche 6/29

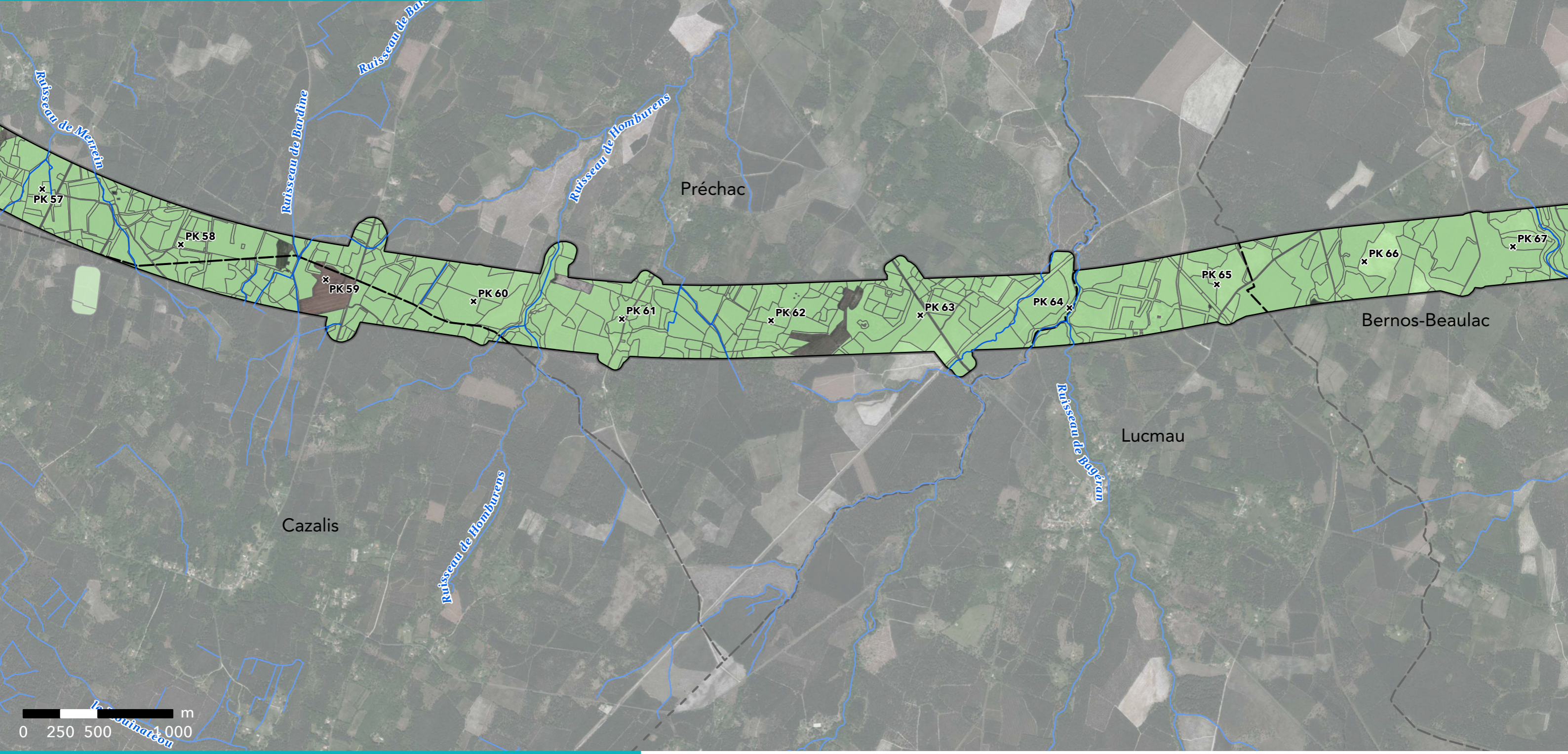
Aire d'étude rapprochée

- Section 1 : Saint-Médard-d'Eyrans (33) / Captieux (33) / Bruch (47)
- Section 2 : Bruch (47) / Saint-Jory (31)
- Cours d'eau
- Limites communales

Habitats et fonctionnalité associée

- Habitats avérés essentiels au cycle de vie de l'espèce
- Habitats potentiels pour une partie du cycle biologique de l'espèce





GPSO - Fonctionnalité écologique

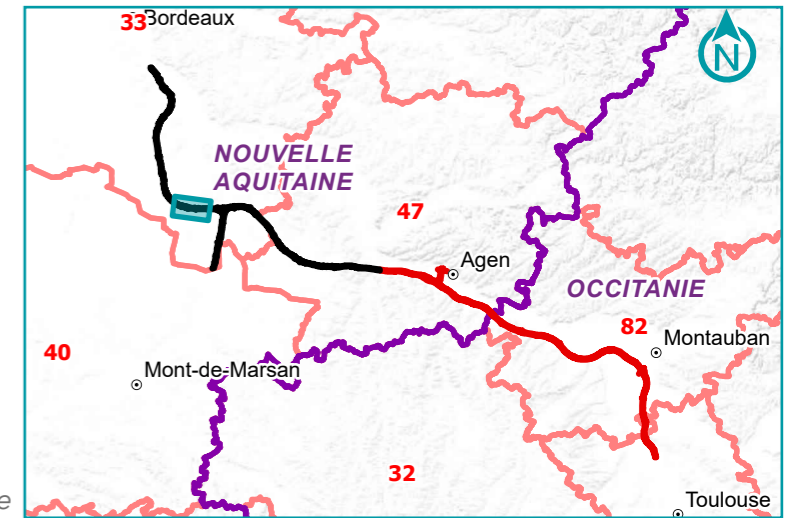
TRONÇON BORDEAUX - TOULOUSE
 Département de la Gironde (33)
 Section 1 - Planche 7/29

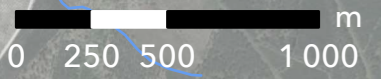
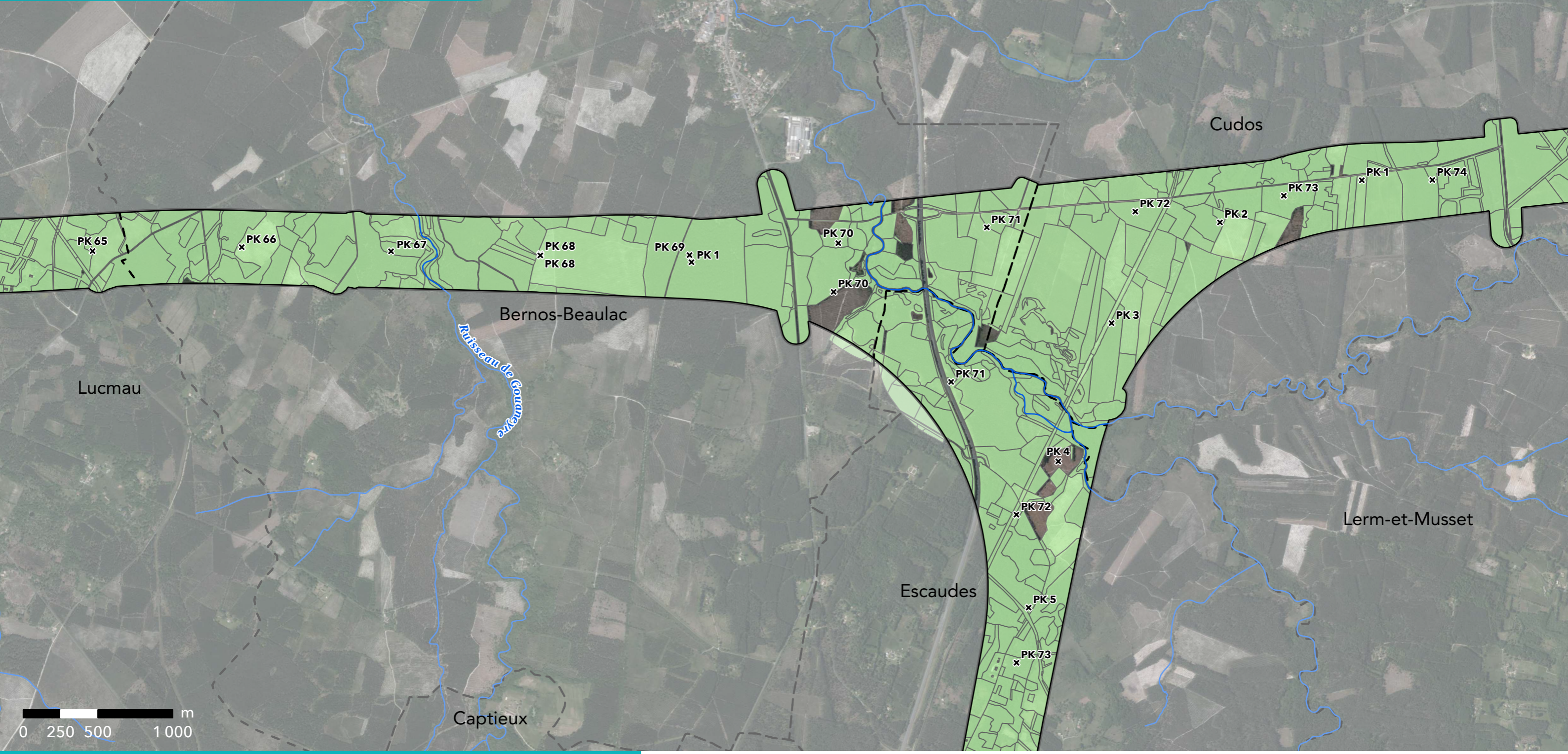
Aire d'étude rapprochée

- Section 1 : Saint-Médard-d'Eyrans (33) / Captieux (33) / Bruch (47)
- Section 2 : Bruch (47) / Saint-Jory (31)
- Cours d'eau
- Limites communales

Habitats et fonctionnalité associée

- Habitats avérés essentiels au cycle de vie de l'espèce
- Habitats potentiels pour une partie du cycle biologique de l'espèce





GPSO - Fonctionnalité écologique

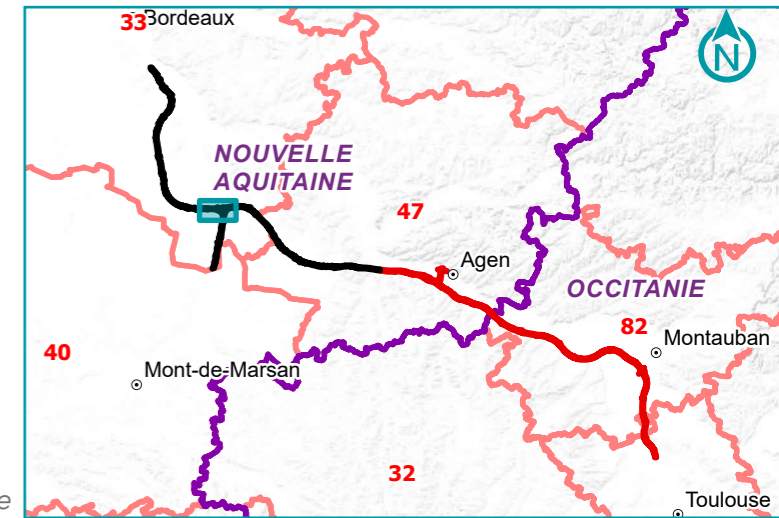
TRONÇON BORDEAUX - TOULOUSE
 Département de la Gironde (33)
 Section 1 - Planche 8/29

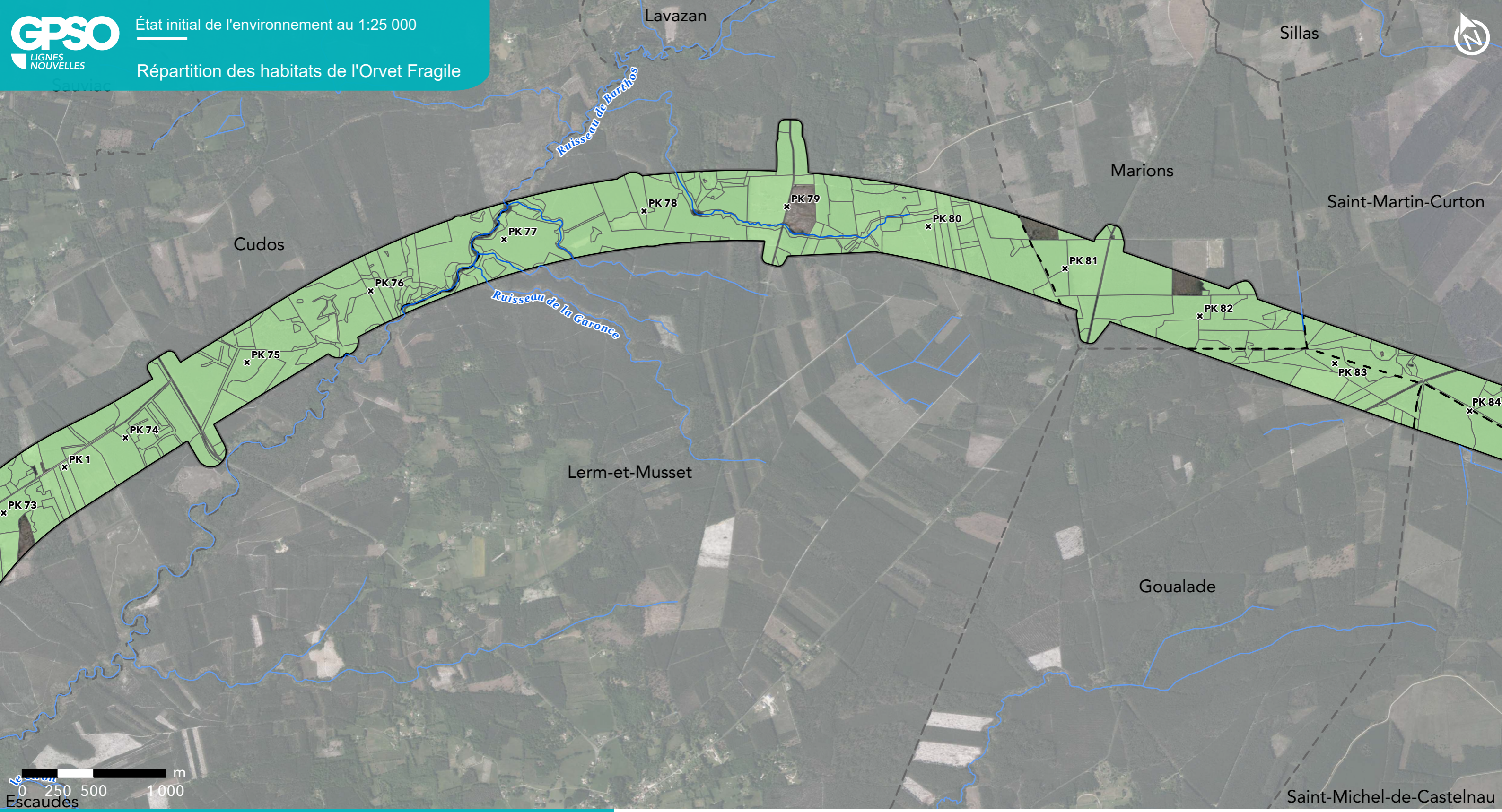
Aire d'étude rapprochée

- Section 1 : Saint-Médard-d'Eyrans (33) / Captieux (33) / Bruch (47)
- Section 2 : Bruch (47) / Saint-Jory (31)
- Cours d'eau
- Limites communales

Habitats et fonctionnalité associée

- Habitats avérés essentiels au cycle de vie de l'espèce
- Habitats potentiels pour une partie du cycle biologique de l'espèce





GPSO - Fonctionnalité écologique

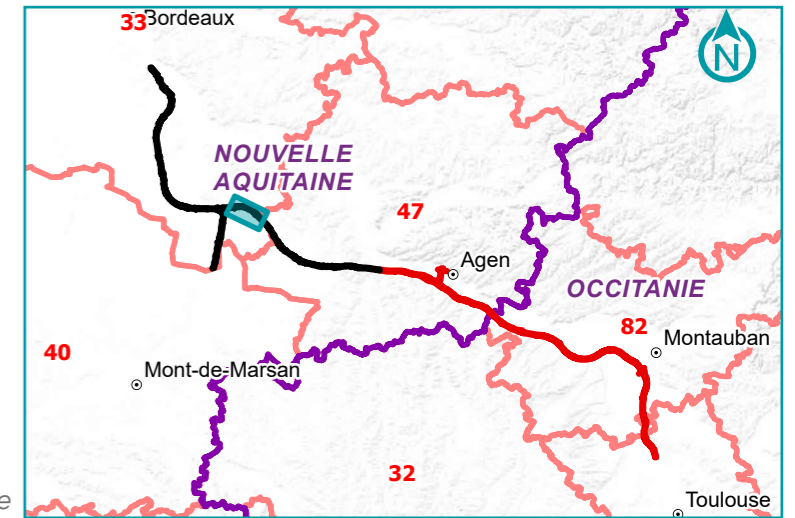
TRONÇON BORDEAUX - TOULOUSE
 Département de la Gironde (33)
 Section 1 - Planche 9/29

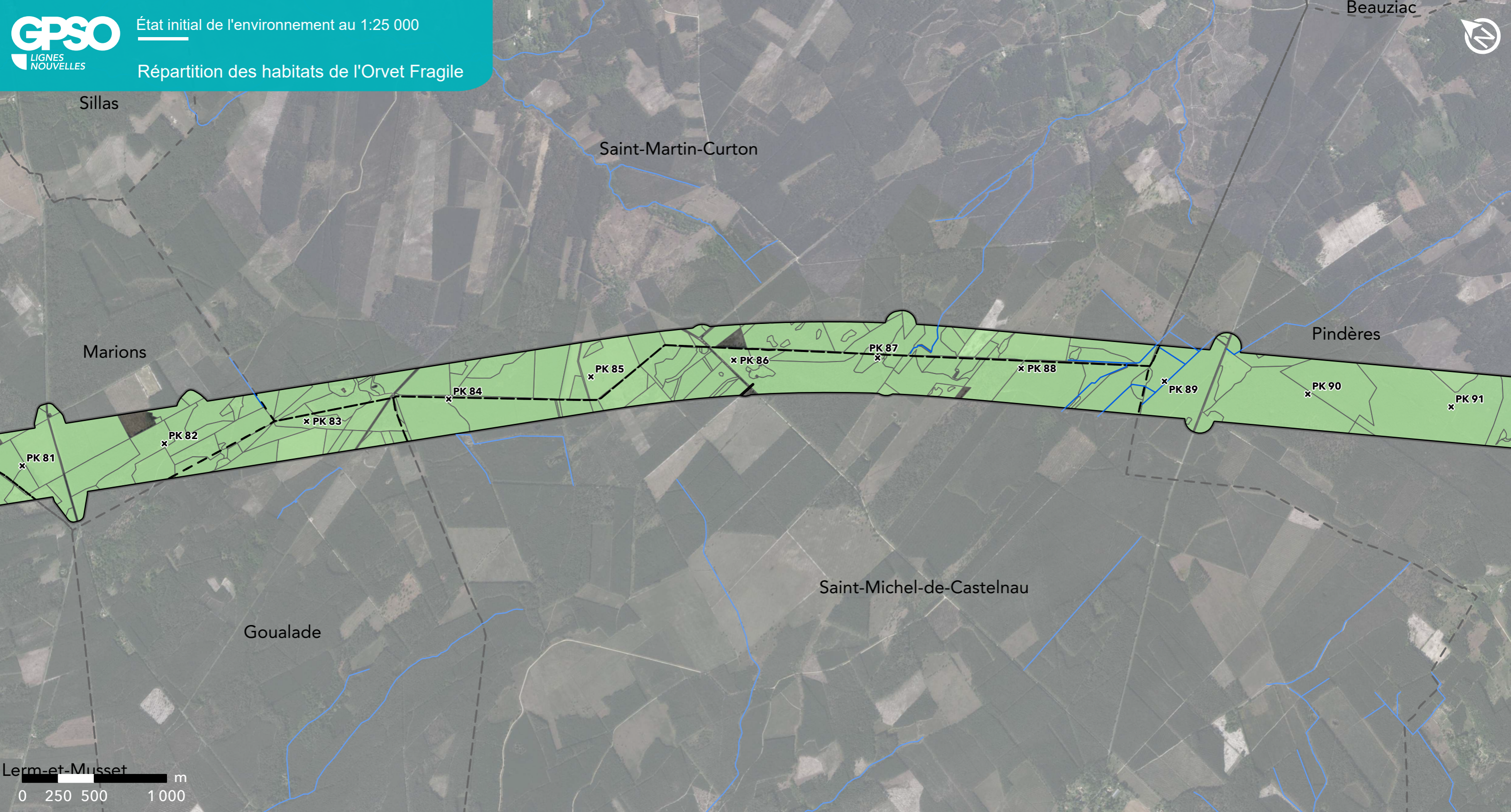
Aire d'étude rapprochée

- Section 1 : Saint-Médard-d'Eyrans (33) / Captieux (33) / Bruch (47)
- Section 2 : Bruch (47) / Saint-Jory (31)
- Cours d'eau
- Limites communales

Habitats et fonctionnalité associée

- Habitats avérés essentiels au cycle de vie de l'espèce
- Habitats potentiels pour une partie du cycle biologique de l'espèce

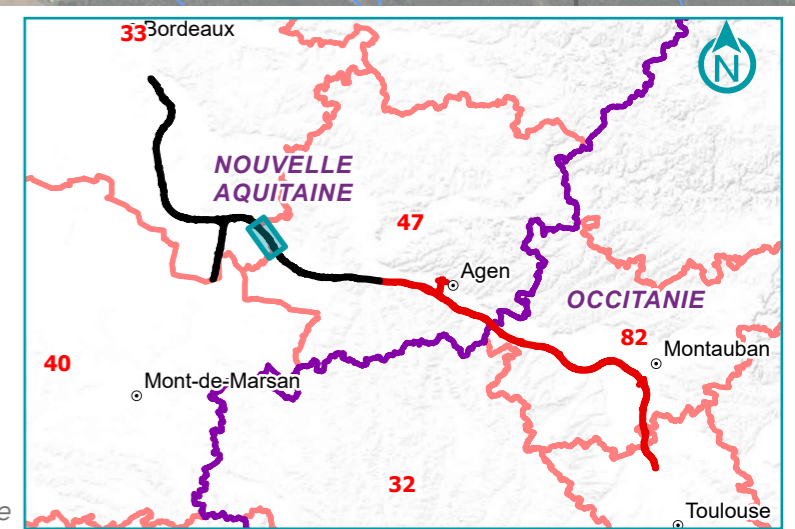


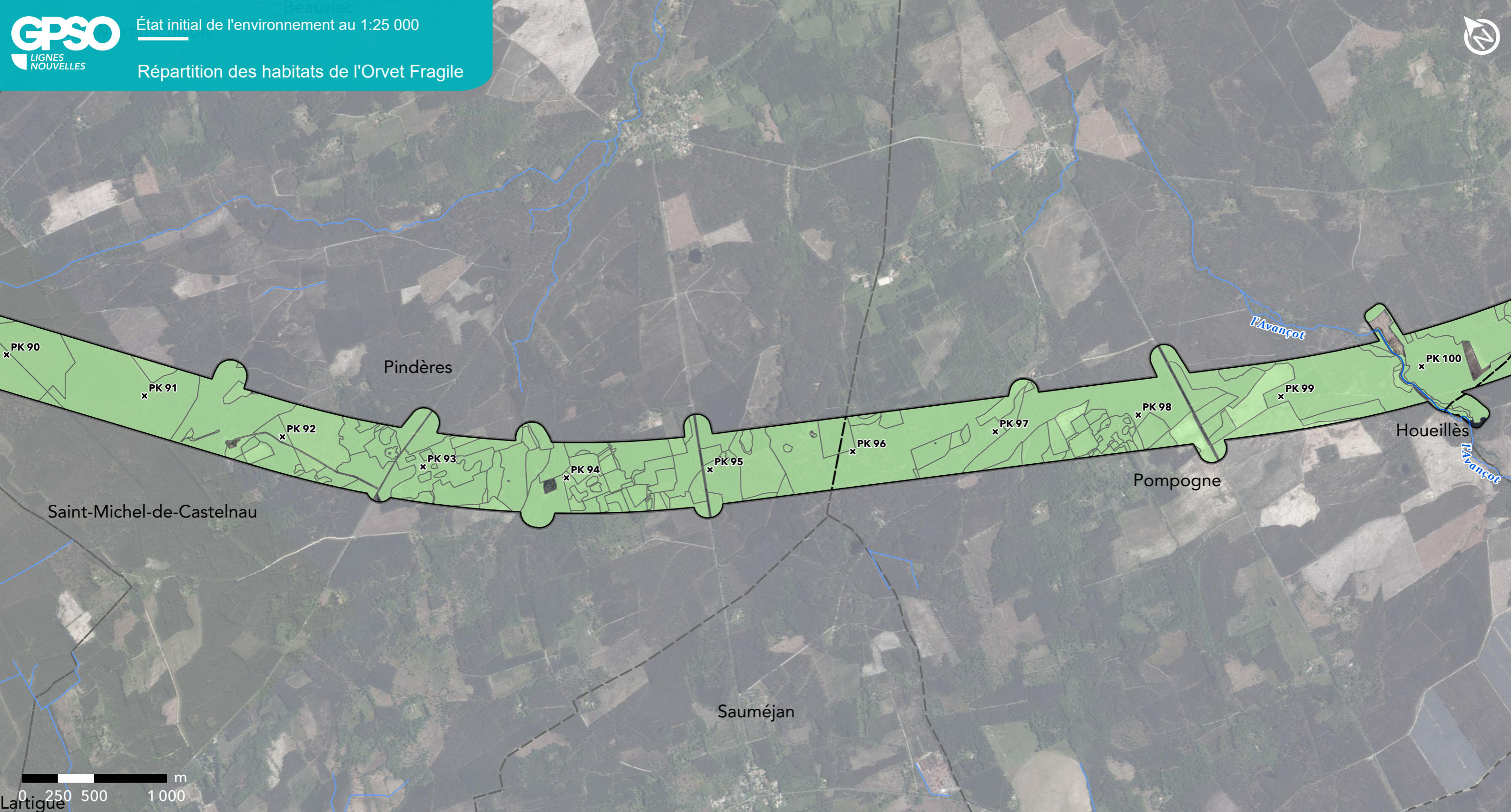


GPSO - Fonctionnalité écologique

TRONÇON BORDEAUX - TOULOUSE
 Départements de la Gironde et du Lot-et-Garonne (33/47)
 Section 1 - Planche 10/29

- Aire d'étude rapprochée**
- Section 1 : Saint-Médard-d'Eyrans (33) / Captieux (33) / Bruch (47)
 - Section 2 : Bruch (47) / Saint-Jory (31)
 - Cours d'eau
 - Limites communales
- Habitats et fonctionnalité associée**
- Habitats avérés essentiels au cycle de vie de l'espèce
 - Habitats potentiels pour une partie du cycle biologique de l'espèce

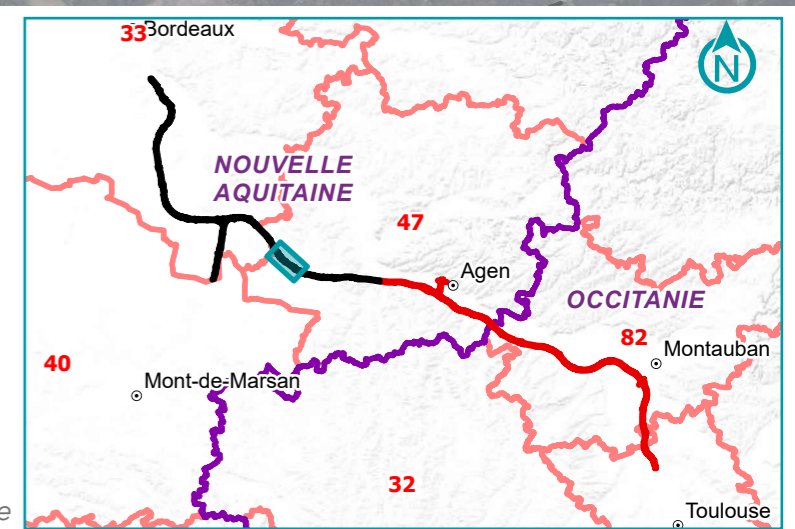


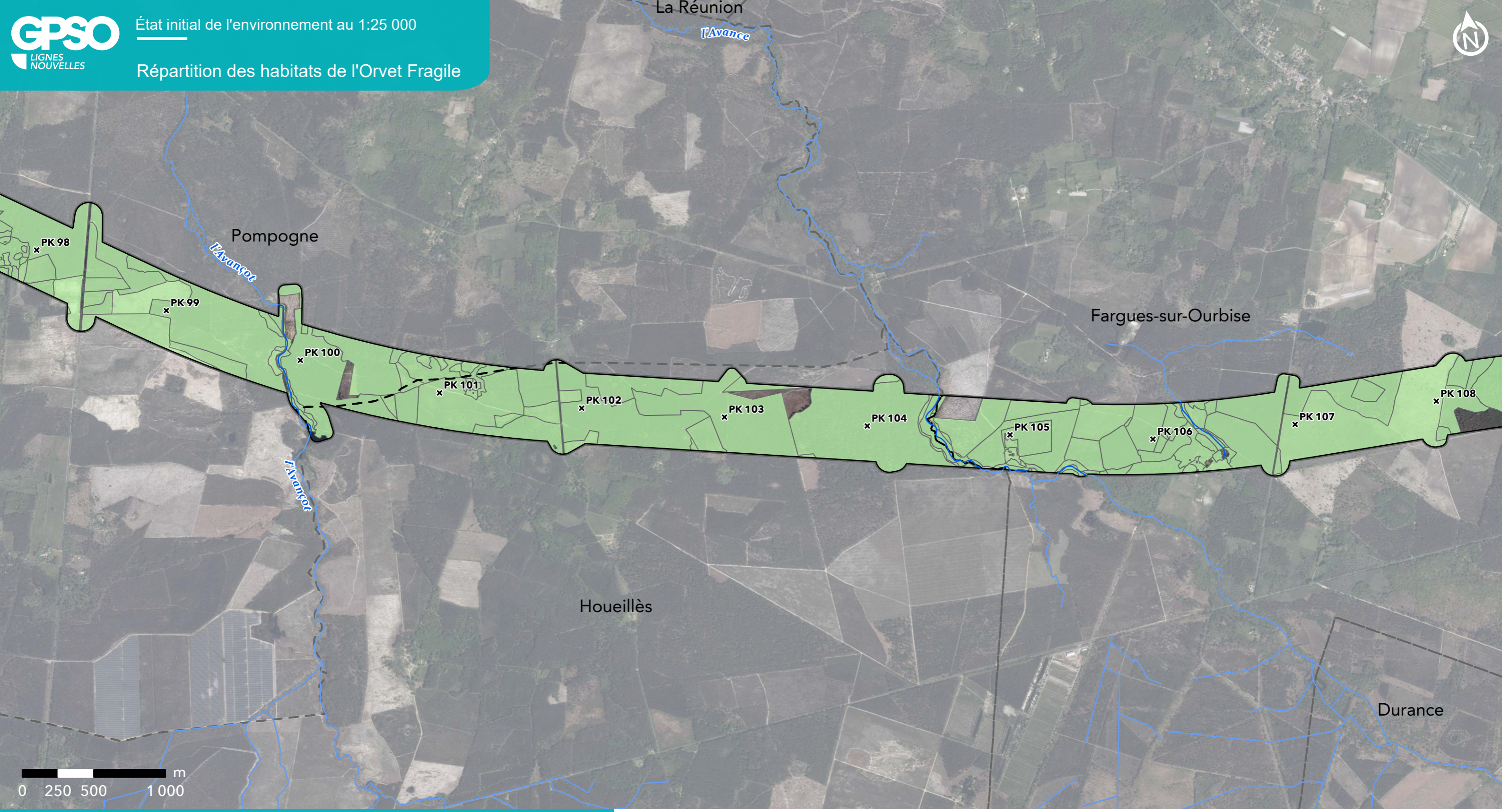


GPSO - Fonctionnalité écologique

TRONÇON BORDEAUX - TOULOUSE
 Département du Lot-et-Garonne (47)
 Section 1 - Planche 11/29

- Aire d'étude rapprochée**
- Section 1 : Saint-Médard-d'Eyrans (33) / Captieux (33) / Bruch (47)
 - Section 2 : Bruch (47) / Saint-Jory (31)
 - Cours d'eau
 - Limites communales
- Habitats et fonctionnalité associée**
- Habitats avérés essentiels au cycle de vie de l'espèce
 - Habitats potentiels pour une partie du cycle biologique de l'espèce





GPSO - Fonctionnalité écologique

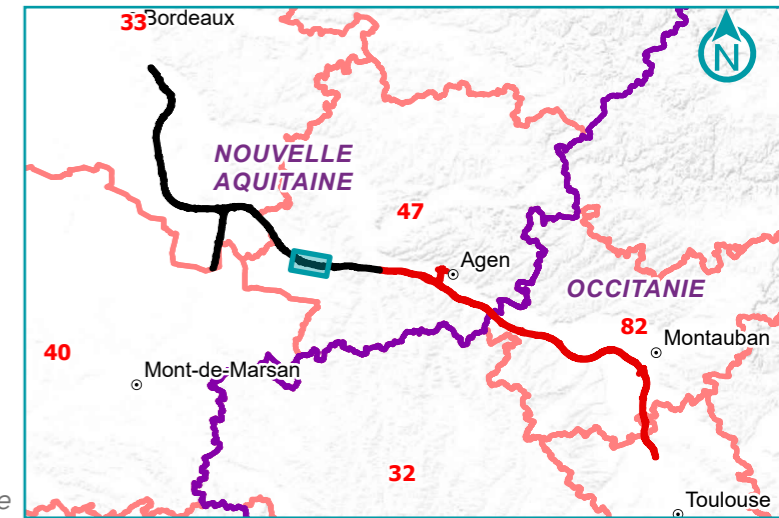
TRONÇON BORDEAUX - TOULOUSE
 Département du Lot-et-Garonne (47)
 Section 1 - Planche 12/29

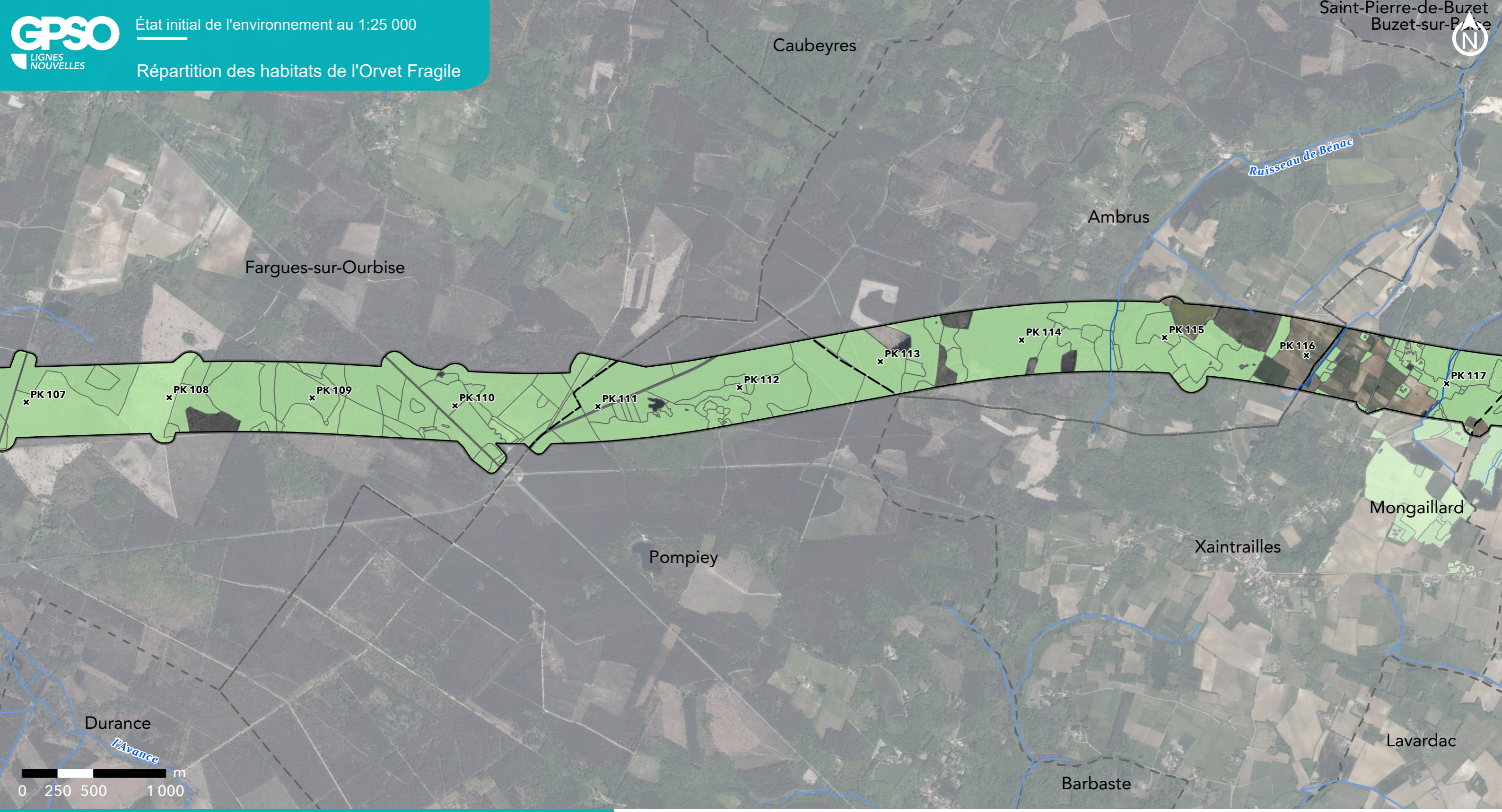
Aire d'étude rapprochée

- Section 1 : Saint-Médard-d'Eyrans (33) / Captieux (33) / Bruch (47)
- Section 2 : Bruch (47) / Saint-Jory (31)
- Cours d'eau
- Limites communales

Habitats et fonctionnalité associée

- Habitats avérés essentiels au cycle de vie de l'espèce
- Habitats potentiels pour une partie du cycle biologique de l'espèce

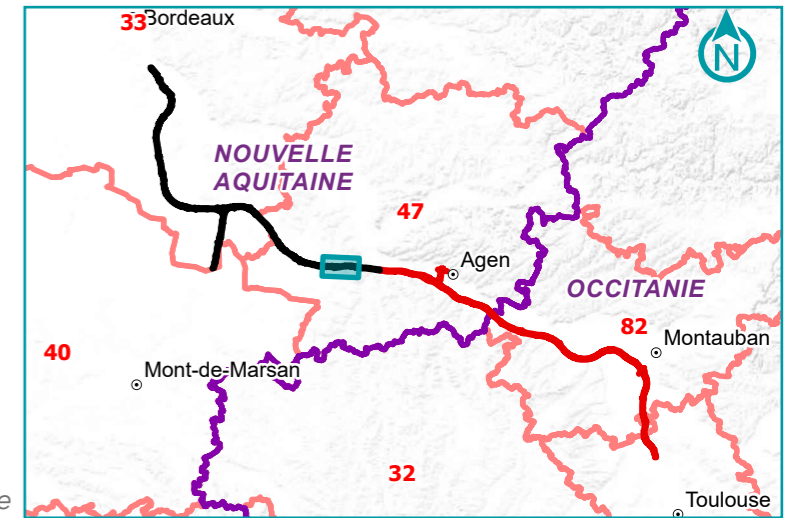


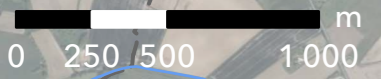


GPSO - Fonctionnalité écologique

TRONÇON BORDEAUX - TOULOUSE
 Département du Lot-et-Garonne (47)
 Section 1 - Planche 13/29

- Aire d'étude rapprochée**
- Section 1 : Saint-Médard-d'Eyrans (33) / Captieux (33) / Bruch (47)
 - Section 2 : Bruch (47) / Saint-Jory (31)
 - Cours d'eau
 - Limites communales
- Habitats et fonctionnalité associée**
- Habitats avérés essentiels au cycle de vie de l'espèce
 - Habitats potentiels pour une partie du cycle biologique de l'espèce

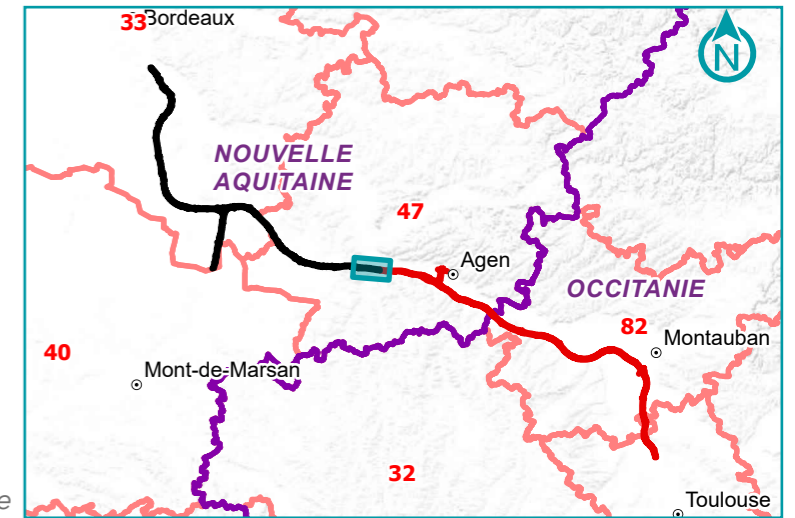




GPSO - Fonctionnalité écologique

TRONÇON BORDEAUX - TOULOUSE
 Département du Lot-et-Garonne (47)
 Section 1 - Planche 14/29

- Aire d'étude rapprochée**
- Section 1 : Saint-Médard-d'Eyrans (33) / Captieux (33) / Bruch (47)
 - Section 2 : Bruch (47) / Saint-Jory (31)
 - Cours d'eau
 - Limites communales
- Habitats et fonctionnalité associée**
- Habitats avérés essentiels au cycle de vie de l'espèce
 - Habitats potentiels pour une partie du cycle biologique de l'espèce





GPSO - Fonctionnalité écologique

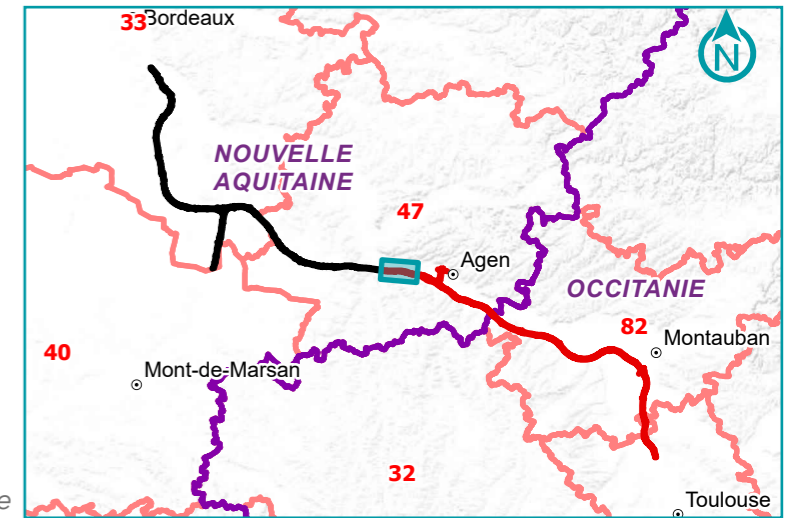
TRONÇON BORDEAUX - TOULOUSE
 Département du Lot-et-Garonne (47)
 Section 2 - Planche 15/29

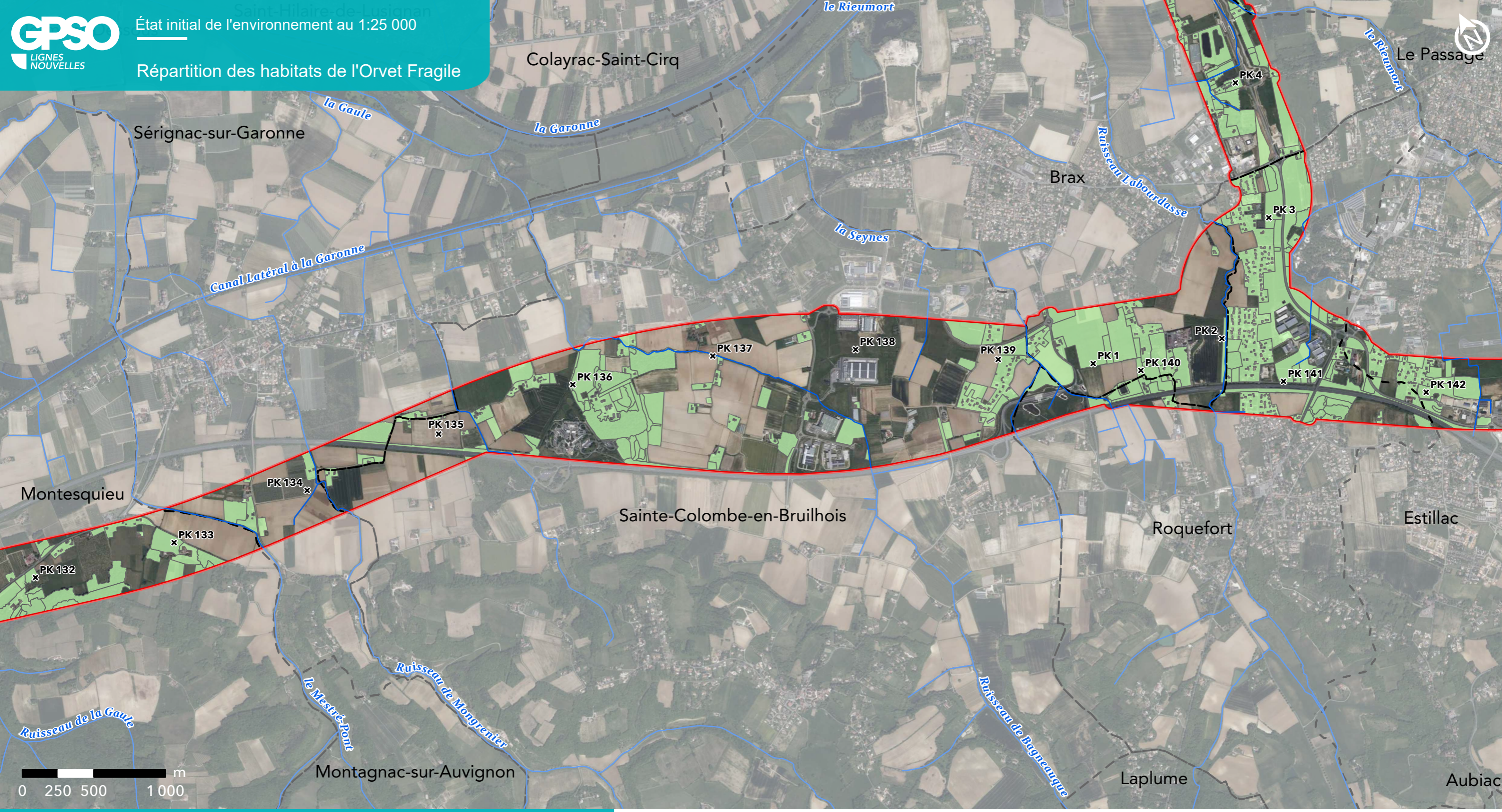
Aire d'étude rapprochée

- Section 1 : Saint-Médard-d'Eyrans (33) / Captieux (33) / Bruch (47)
- Section 2 : Bruch (47) / Saint-Jory (31)
- Cours d'eau
- Limites communales

Habitats et fonctionnalité associée

- Habitats avérés essentiels au cycle de vie de l'espèce
- Habitats potentiels pour une partie du cycle biologique de l'espèce

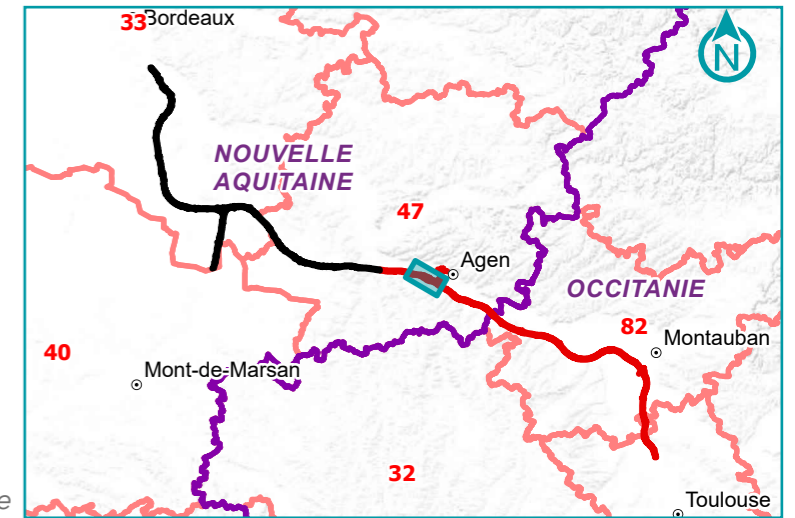


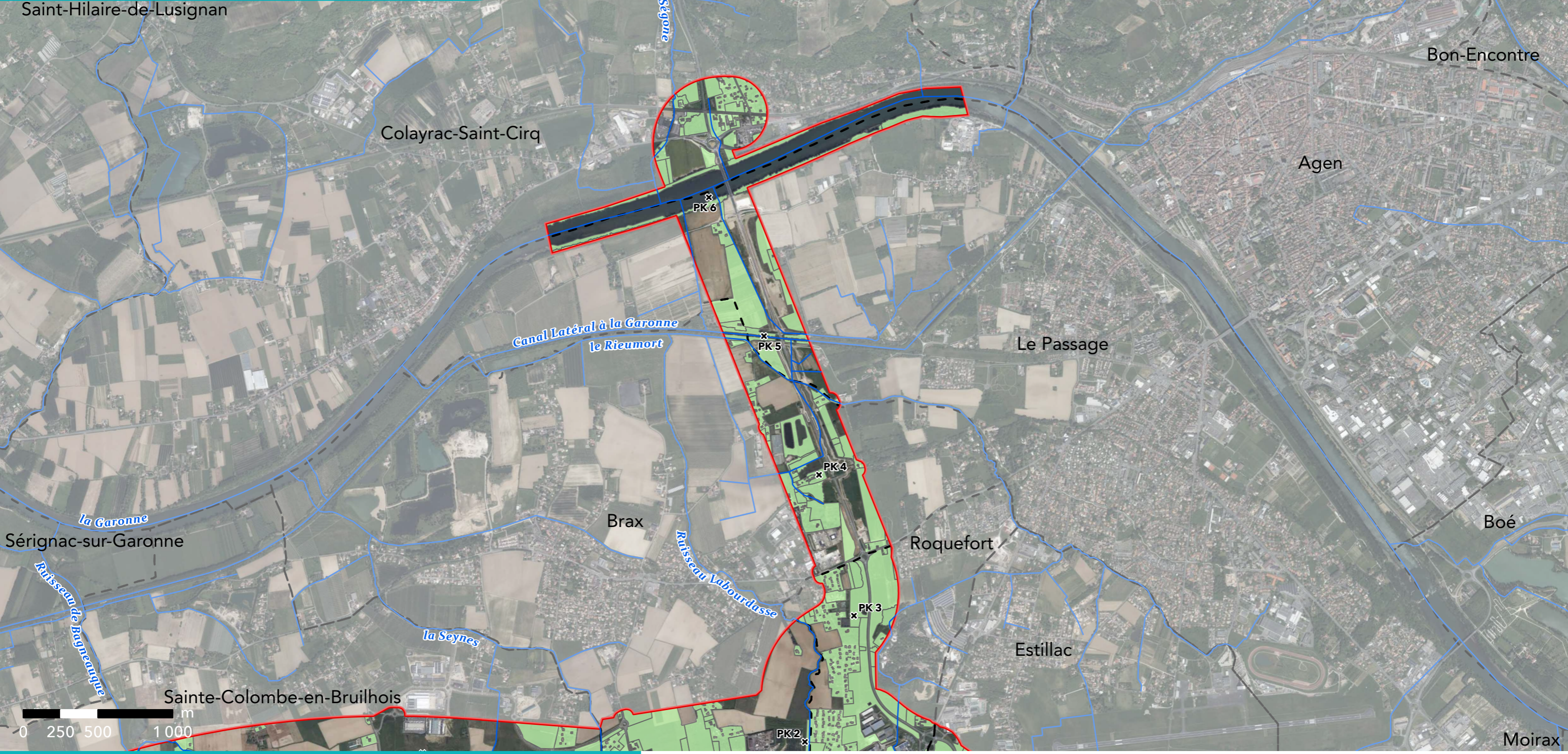


GPSO - Fonctionnalité écologique

TRONÇON BORDEAUX - TOULOUSE
 Département du Lot-et-Garonne (47)
 Section 2 - Planche 16/29

- Aire d'étude rapprochée**
- Section 1 : Saint-Médard-d'Eyrans (33) / Captieux (33) / Bruch (47)
 - Section 2 : Bruch (47) / Saint-Jory (31)
 - Cours d'eau
 - Limites communales
- Habitats et fonctionnalité associée**
- Habitats avérés essentiels au cycle de vie de l'espèce
 - Habitats potentiels pour une partie du cycle biologique de l'espèce





GPSO - Fonctionnalité écologique

TRONÇON BORDEAUX - TOULOUSE
 Département du Lot-et-Garonne (47)
 Section 2 - Planche 17/29

Aire d'étude rapprochée

- Section 1 : Saint-Médard-d'Eyrans (33) / Captieux (33) / Bruch (47)
- Section 2 : Bruch (47) / Saint-Jory (31)
- Cours d'eau
- Limites communales

Habitats et fonctionnalité associée

- Habitats avérés essentiels au cycle de vie de l'espèce
- Habitats potentiels pour une partie du cycle biologique de l'espèce

