

GPSO - Fonctionnalité écologique

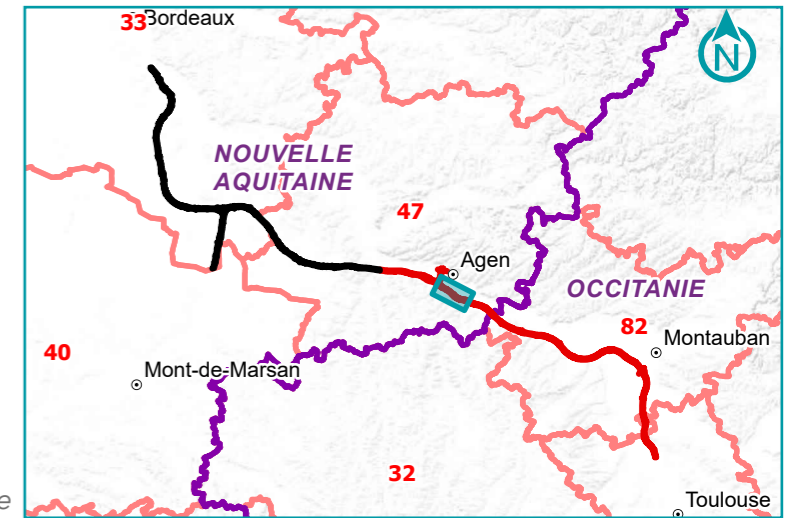
TRONÇON BORDEAUX - TOULOUSE
 Département du Lot-et-Garonne (47)
 Section 2 - Planche 18/29

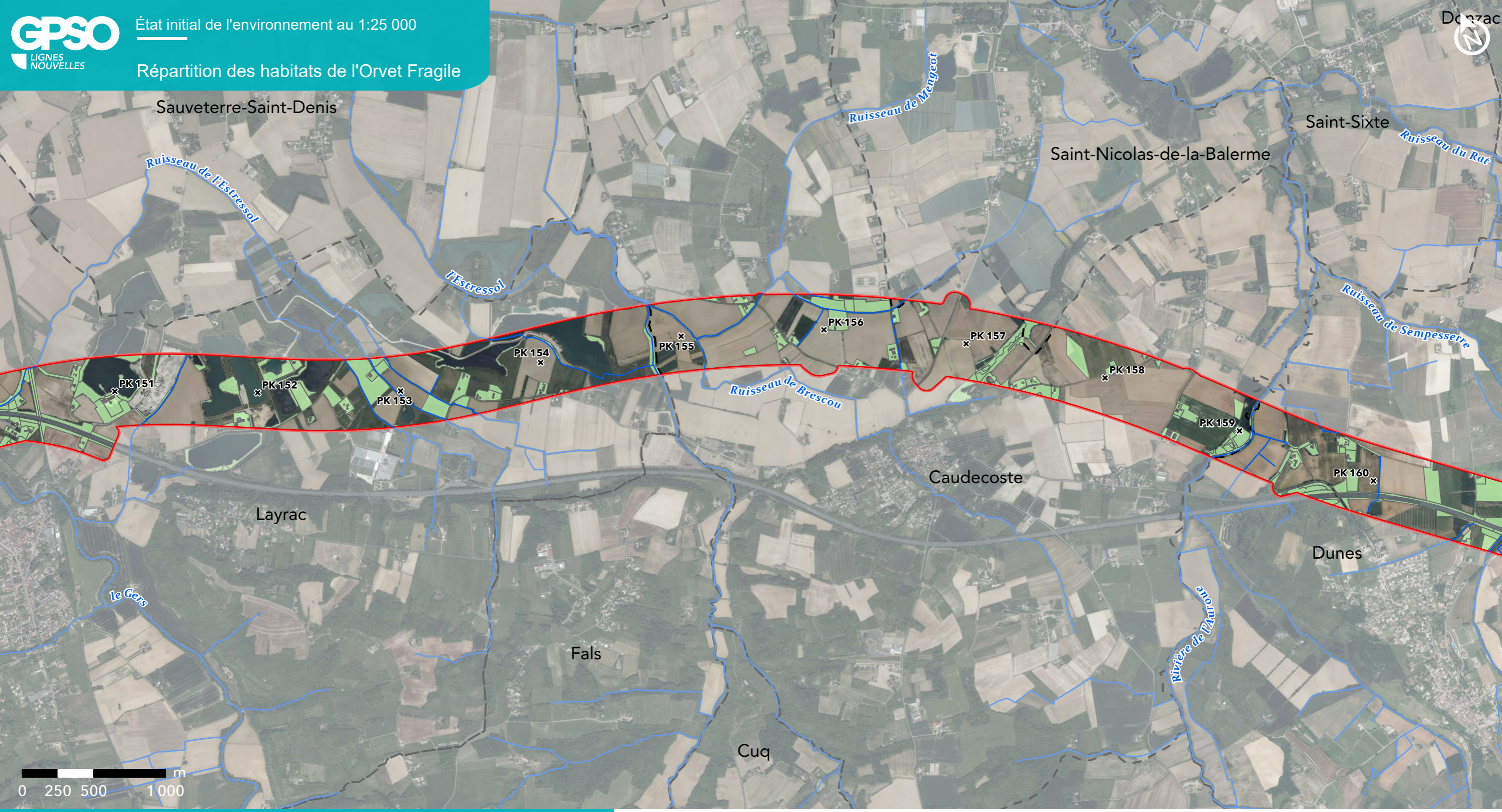
Aire d'étude rapprochée

- Section 1 : Saint-Médard-d'Eyrans (33) / Captieux (33) / Bruch (47)
- Section 2 : Bruch (47) / Saint-Jory (31)
- Cours d'eau
- Limites communales

Habitats et fonctionnalité associée

- Habitats avérés essentiels au cycle de vie de l'espèce
- Habitats potentiels pour une partie du cycle biologique de l'espèce





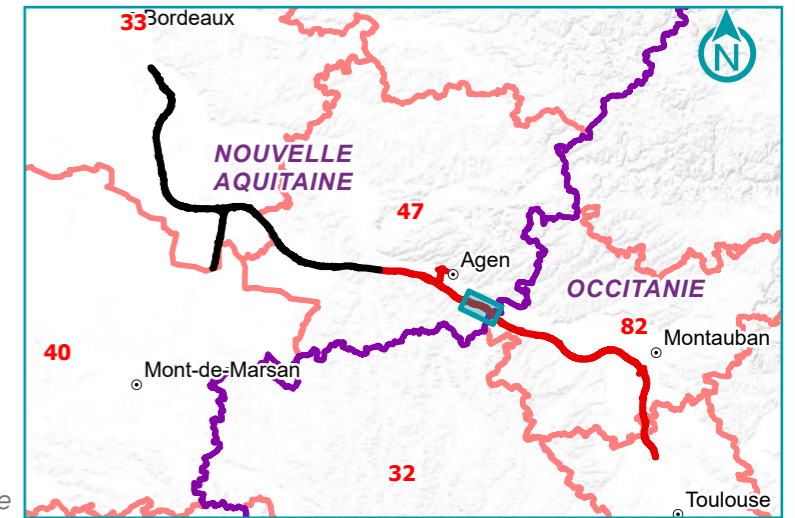
TRONÇON BORDEAUX - TOULOUSE
 Départements du Lot-et-Garonne et du Tarn-et-Garonne (47/82)
 Section 2 - Planche 19/29

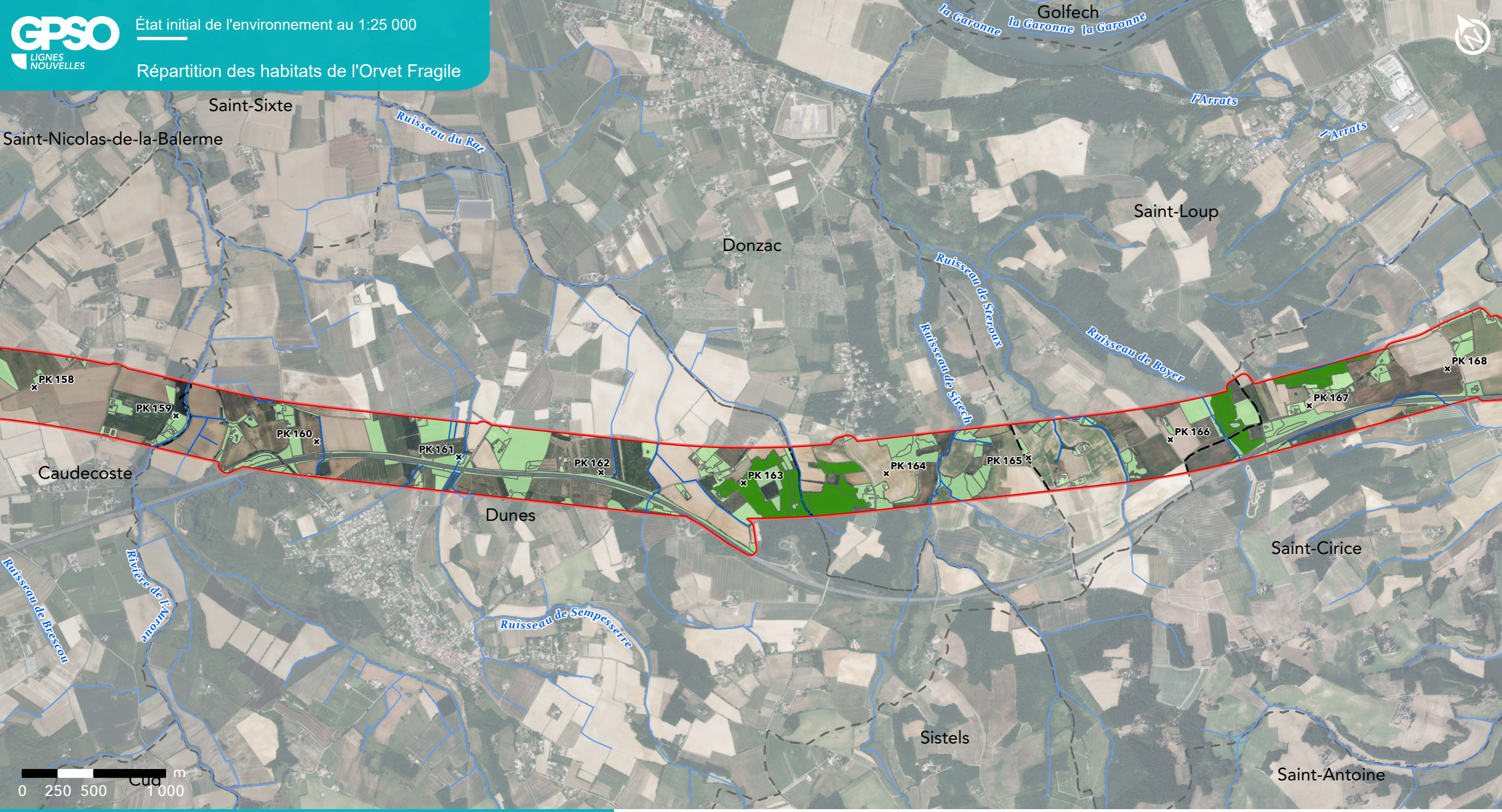
Aire d'étude rapprochée

- Section 1 : Saint-Médard-d'Eyrans (33) / Captieux (33) / Bruch (47)
- Section 2 : Bruch (47) / Saint-Jory (31)
- Cours d'eau
- Limites communales

Habitats et fonctionnalité associée

- Habitats avérés essentiels au cycle de vie de l'espèce
- Habitats potentiels pour une partie du cycle biologique de l'espèce

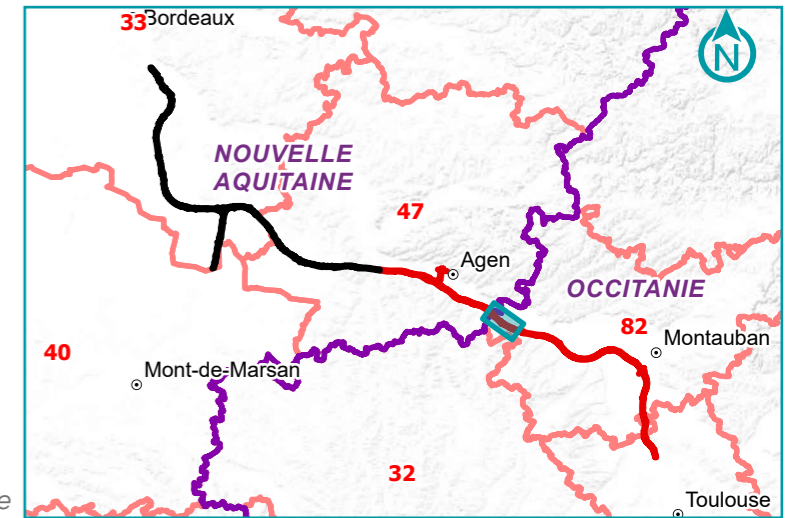


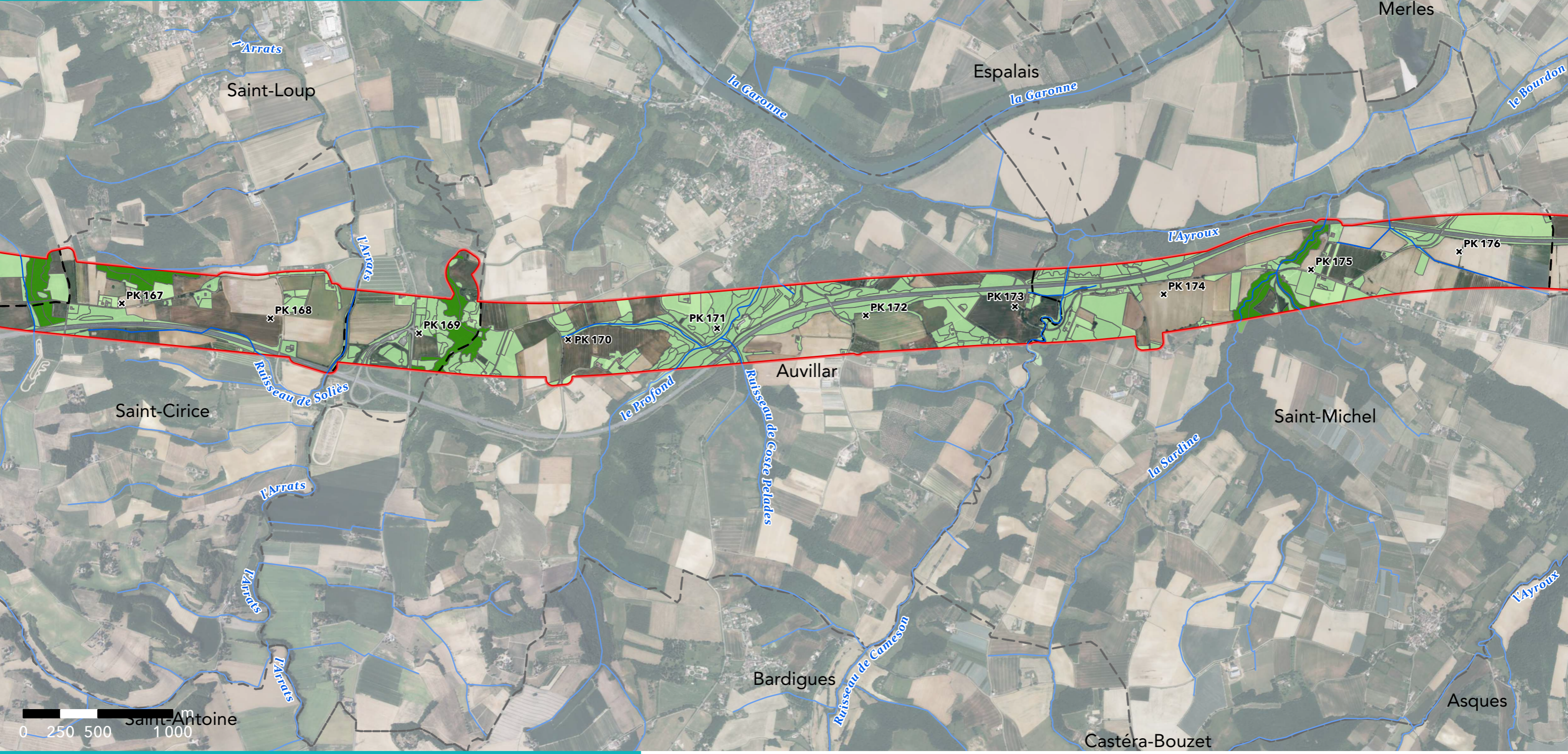


GPSO - Fonctionnalité écologique

TRONÇON BORDEAUX - TOULOUSE
 Départements du Lot-et-Garonne et du Tarn-et-Garonne (47/82)
 Section 2 - Planche 20/29

- Aire d'étude rapprochée**
- Section 1 : Saint-Médard-d'Eyrans (33) / Captieux (33) / Bruch (47)
 - Section 2 : Bruch (47) / Saint-Jory (31)
 - Cours d'eau
 - Limites communales
- Habitats et fonctionnalité associée**
- Habitats avérés essentiels au cycle de vie de l'espèce
 - Habitats potentiels pour une partie du cycle biologique de l'espèce

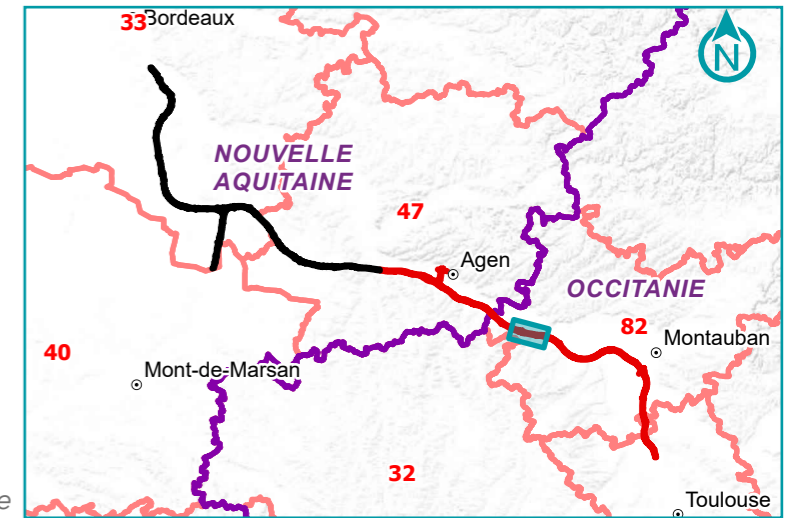


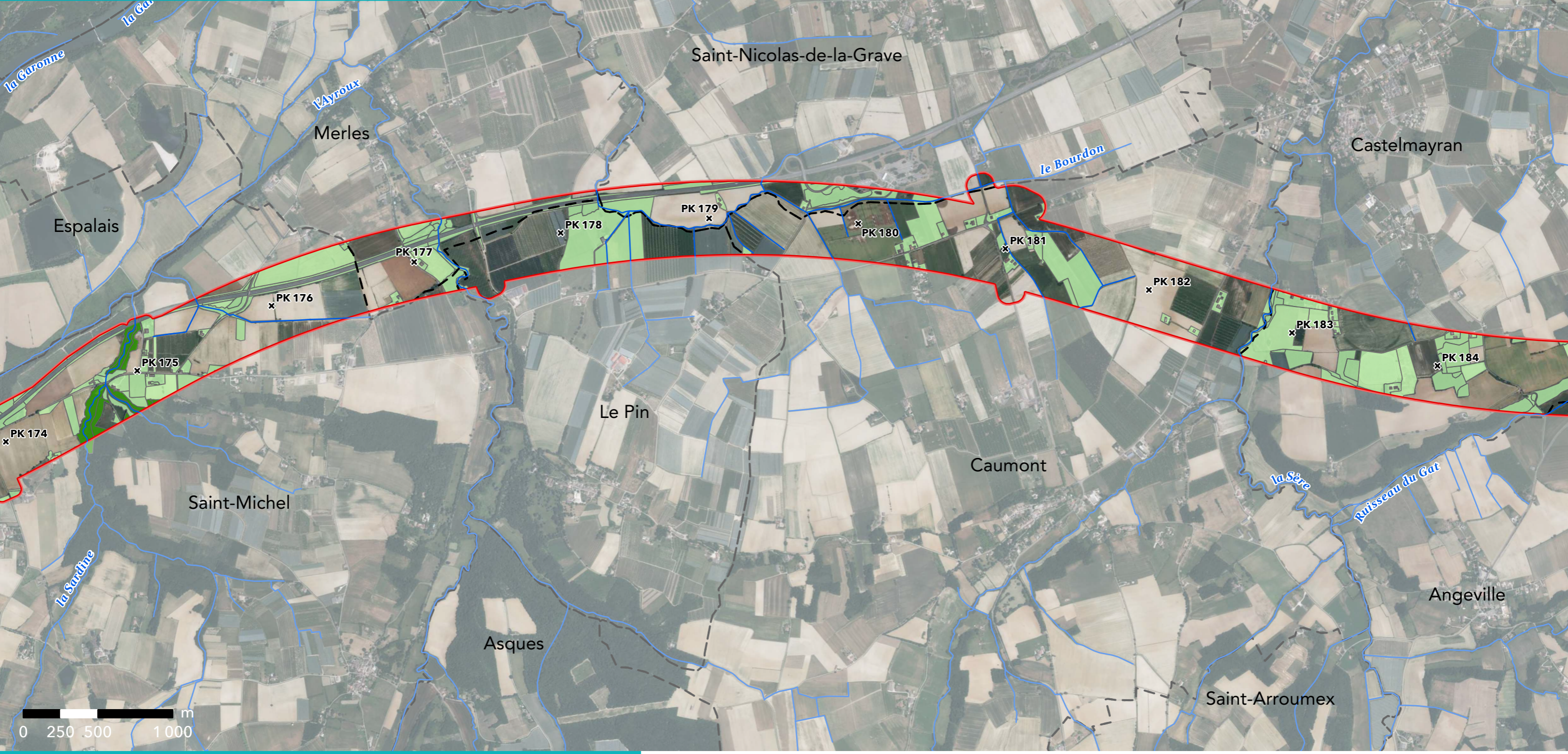


GPSO - Fonctionnalité écologique

TRONÇON BORDEAUX - TOULOUSE
 Département du Tarn-et-Garonne (82)
 Section 2 - Planche 21/29

- Aire d'étude rapprochée**
- Section 1 : Saint-Médard-d'Eyrans (33) / Captieux (33) / Bruch (47)
 - Section 2 : Bruch (47) / Saint-Jory (31)
 - Cours d'eau
 - Limites communales
- Habitats et fonctionnalité associée**
- Habitats avérés essentiels au cycle de vie de l'espèce
 - Habitats potentiels pour une partie du cycle biologique de l'espèce

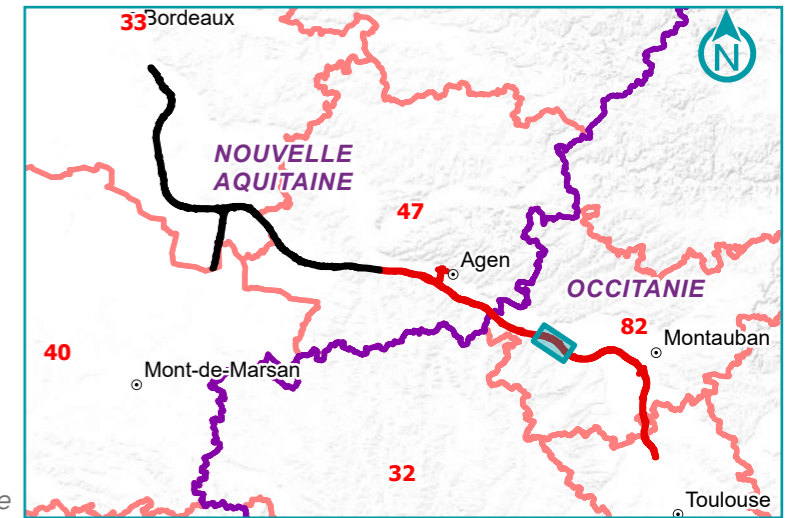




GPSO - Fonctionnalité écologique

TRONÇON BORDEAUX - TOULOUSE
 Département du Tarn-et-Garonne (82)
 Section 2 - Planche 22/29

- Aire d'étude rapprochée**
- Section 1 : Saint-Médard-d'Eyrans (33) / Captieux (33) / Bruch (47)
 - Section 2 : Bruch (47) / Saint-Jory (31)
 - Cours d'eau
 - Limites communales
- Habitats et fonctionnalité associée**
- Habitats avérés essentiels au cycle de vie de l'espèce
 - Habitats potentiels pour une partie du cycle biologique de l'espèce

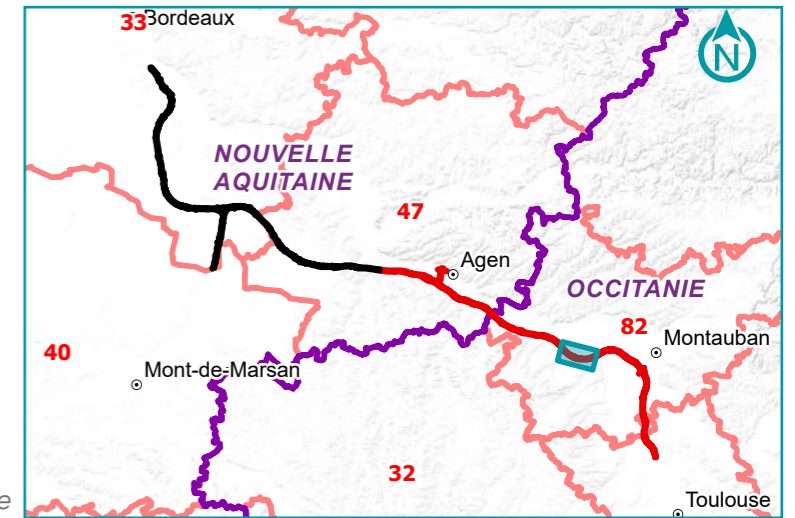


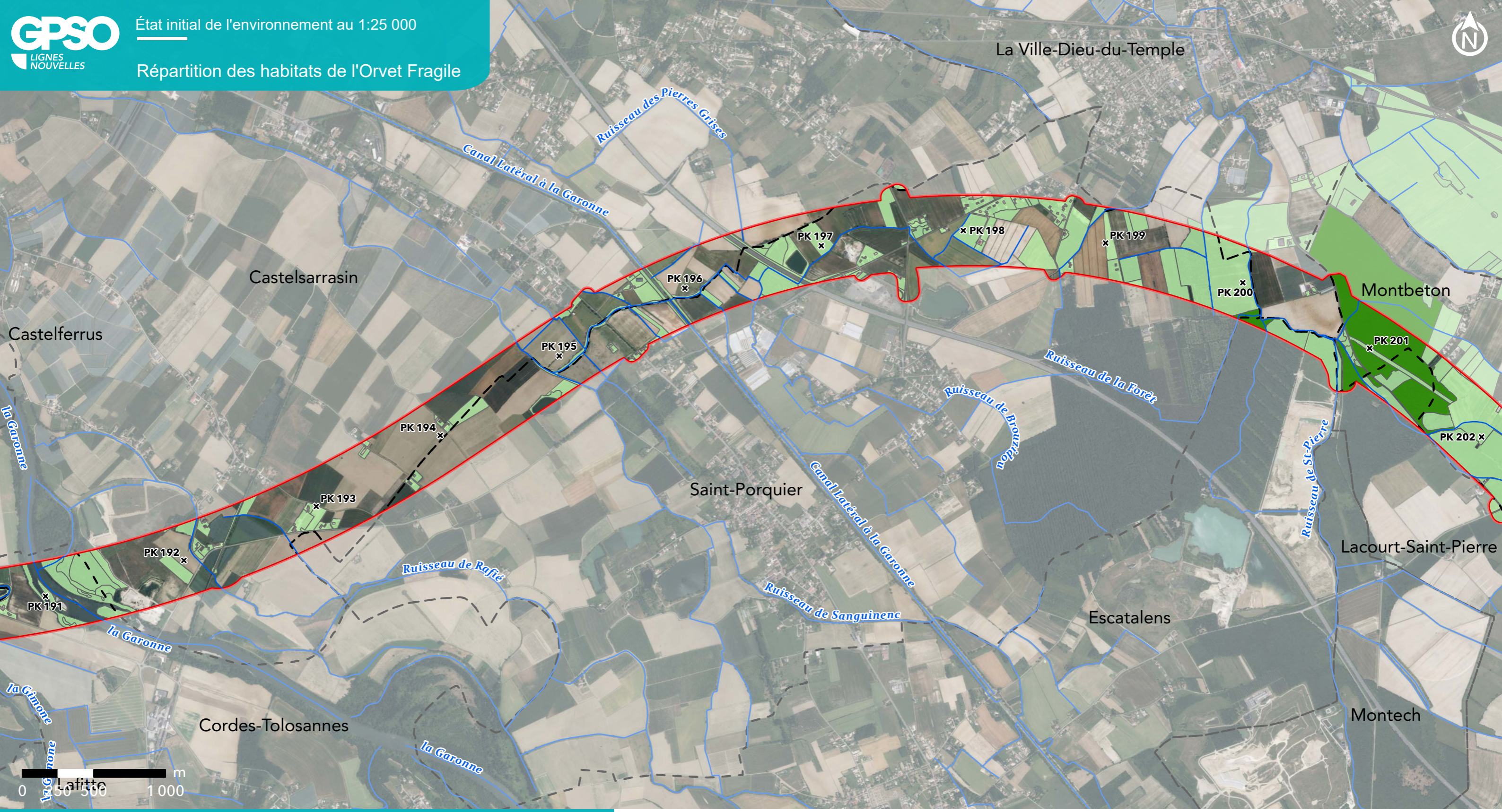


GPSO - Fonctionnalité écologique

TRONÇON BORDEAUX - TOULOUSE
 Département du Tarn-et-Garonne (82)
 Section 2 - Planche 23/29

- Aire d'étude rapprochée**
- Section 1 : Saint-Médard-d'Eyrans (33) / Captieux (33) / Bruch (47)
 - Section 2 : Bruch (47) / Saint-Jory (31)
 - Cours d'eau
 - Limites communales
- Habitats et fonctionnalité associée**
- Habitats avérés essentiels au cycle de vie de l'espèce
 - Habitats potentiels pour une partie du cycle biologique de l'espèce

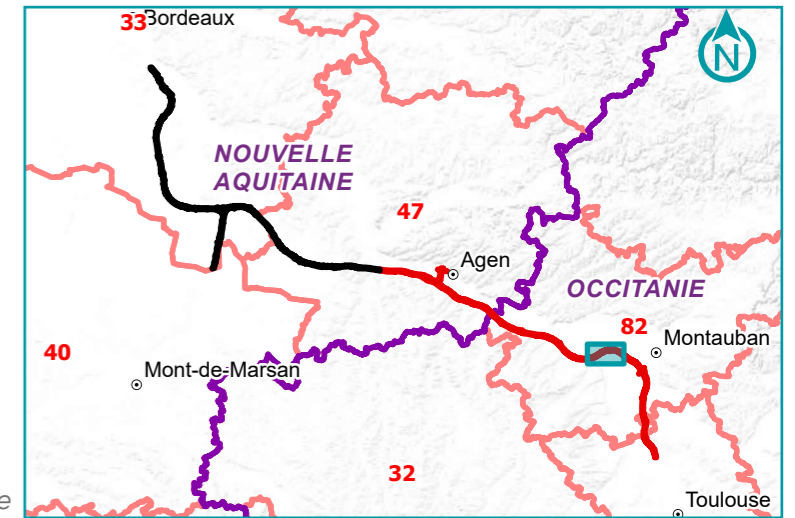


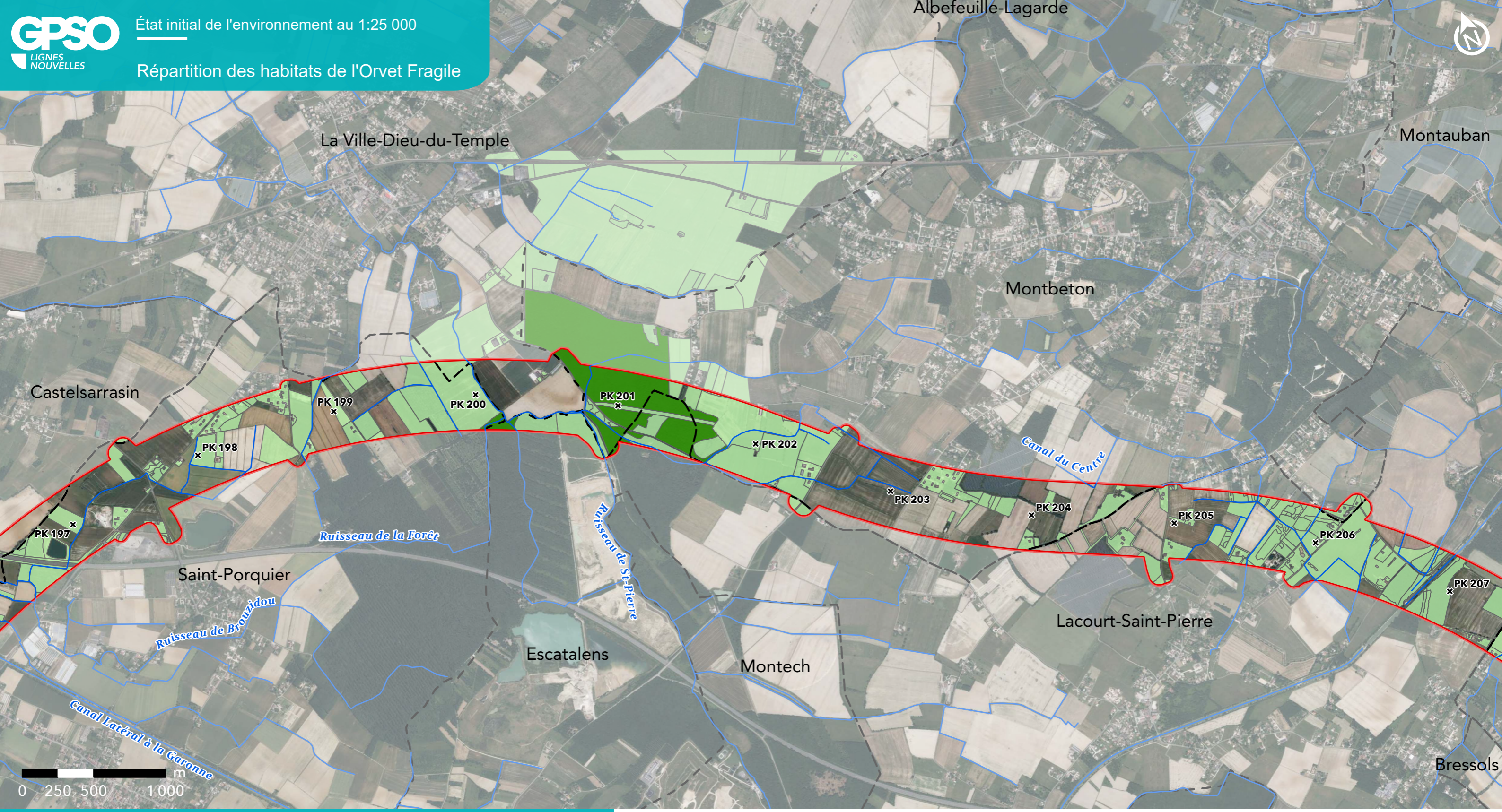


GPSO - Fonctionnalité écologique

TRONÇON BORDEAUX - TOULOUSE
 Département du Tarn-et-Garonne (82)
 Section 2 - Planche 24/29

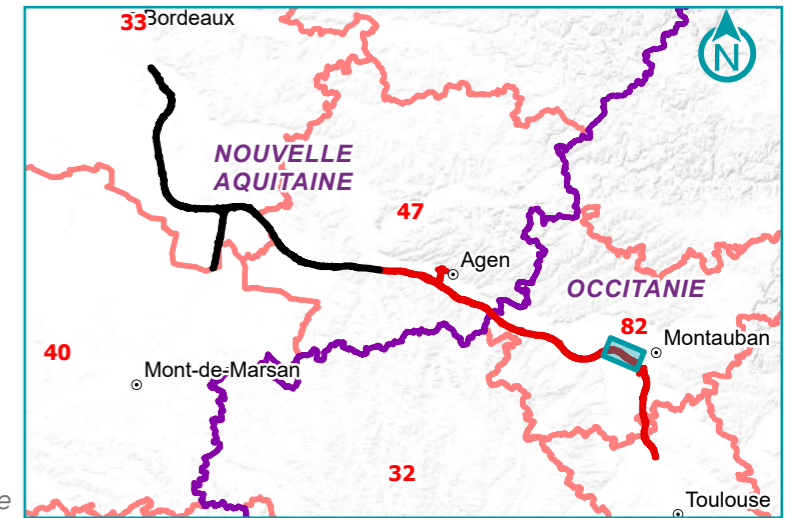
- Aire d'étude rapprochée**
- Section 1 : Saint-Médard-d'Eyrans (33) / Captieux (33) / Bruch (47)
 - Section 2 : Bruch (47) / Saint-Jory (31)
 - Cours d'eau
 - Limites communales
- Habitats et fonctionnalité associée**
- Habitats avérés essentiels au cycle de vie de l'espèce
 - Habitats potentiels pour une partie du cycle biologique de l'espèce

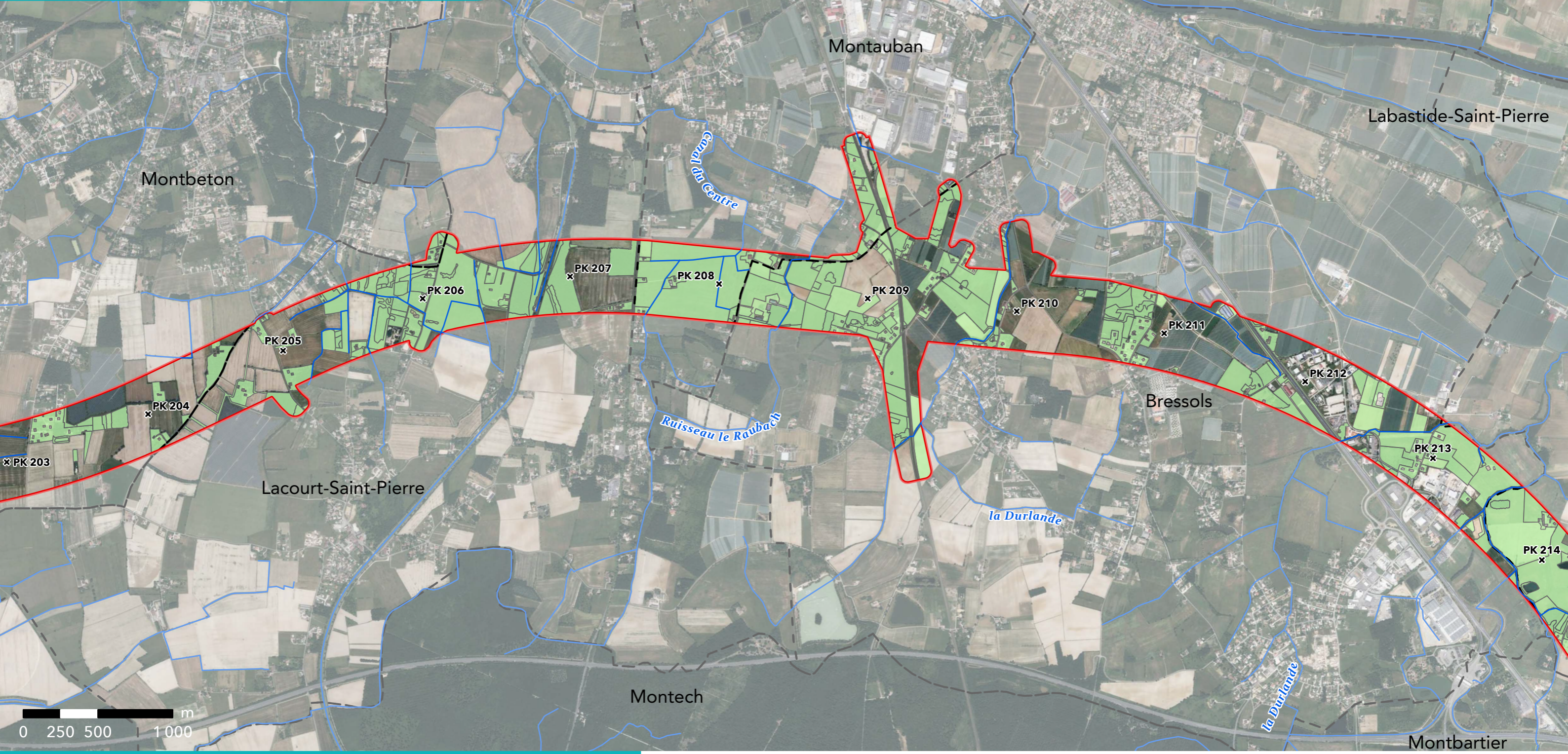




TRONÇON BORDEAUX - TOULOUSE
 Département du Tarn-et-Garonne (82)
 Section 2 - Planche 25/29

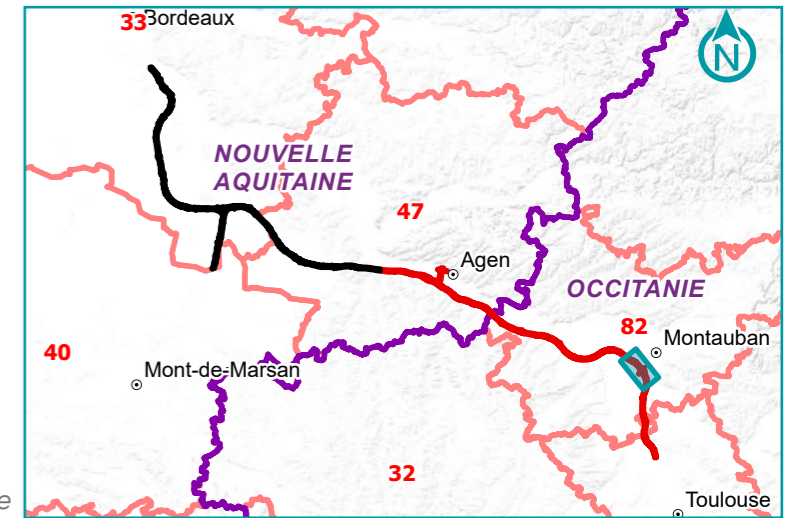
- Aire d'étude rapprochée**
- Section 1 : Saint-Médard-d'Eyrans (33) / Captieux (33) / Bruch (47)
 - Section 2 : Bruch (47) / Saint-Jory (31)
 - Cours d'eau
 - Limites communales
- Habitats et fonctionnalité associée**
- Habitats avérés essentiels au cycle de vie de l'espèce
 - Habitats potentiels pour une partie du cycle biologique de l'espèce

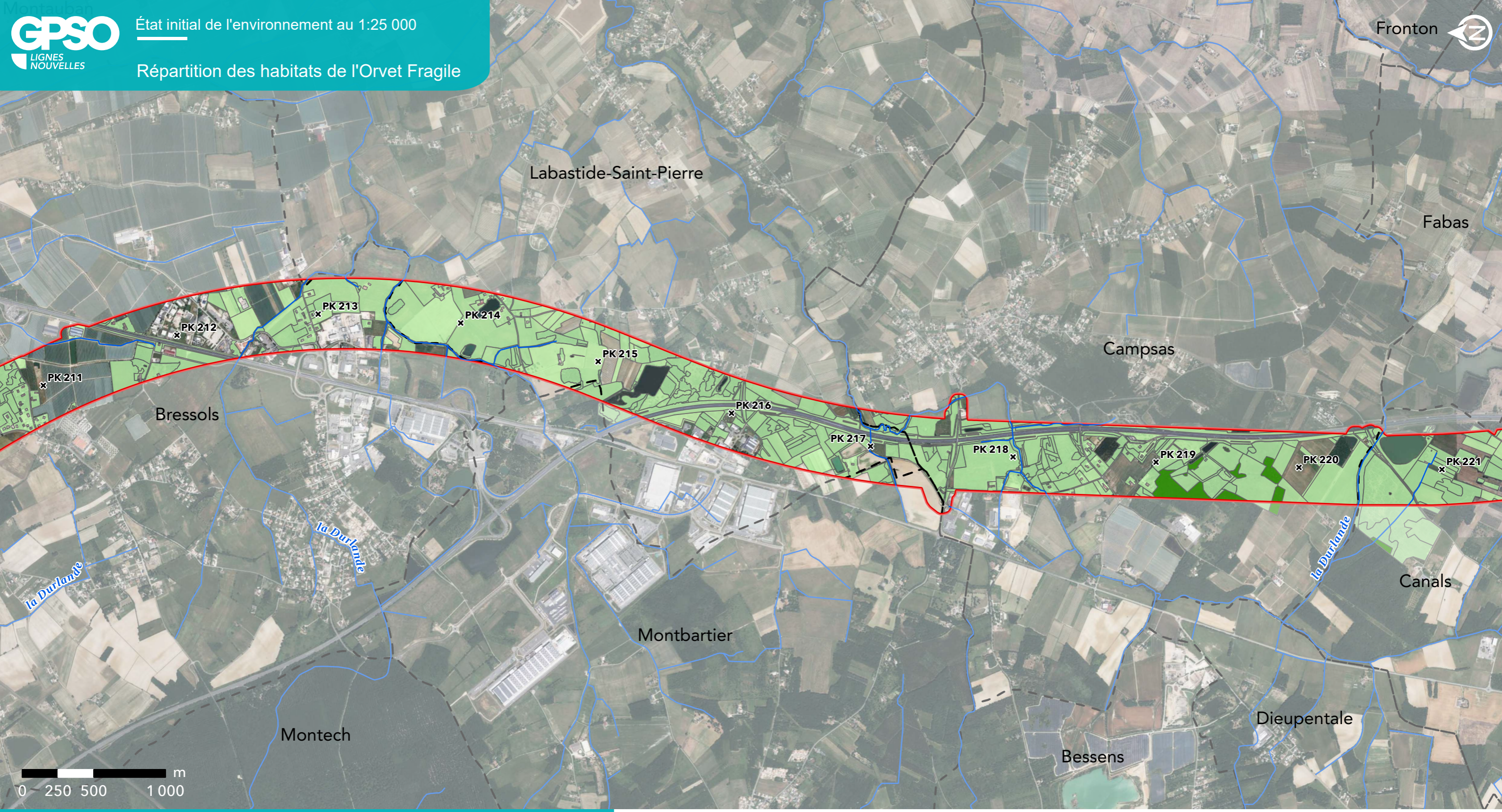




TRONÇON BORDEAUX - TOULOUSE
 Département du Tarn-et-Garonne (82)
 Section 2 - Planche 26/29

- Aire d'étude rapprochée**
- Section 1 : Saint-Médard-d'Eyrans (33) / Captieux (33) / Bruch (47)
 - Section 2 : Bruch (47) / Saint-Jory (31)
 - Cours d'eau
 - Limites communales
- Habitats et fonctionnalité associée**
- Habitats avérés essentiels au cycle de vie de l'espèce
 - Habitats potentiels pour une partie du cycle biologique de l'espèce

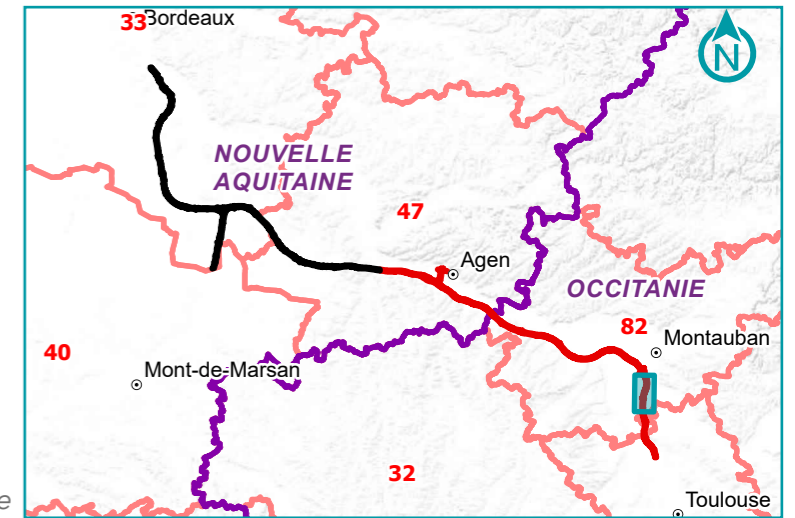


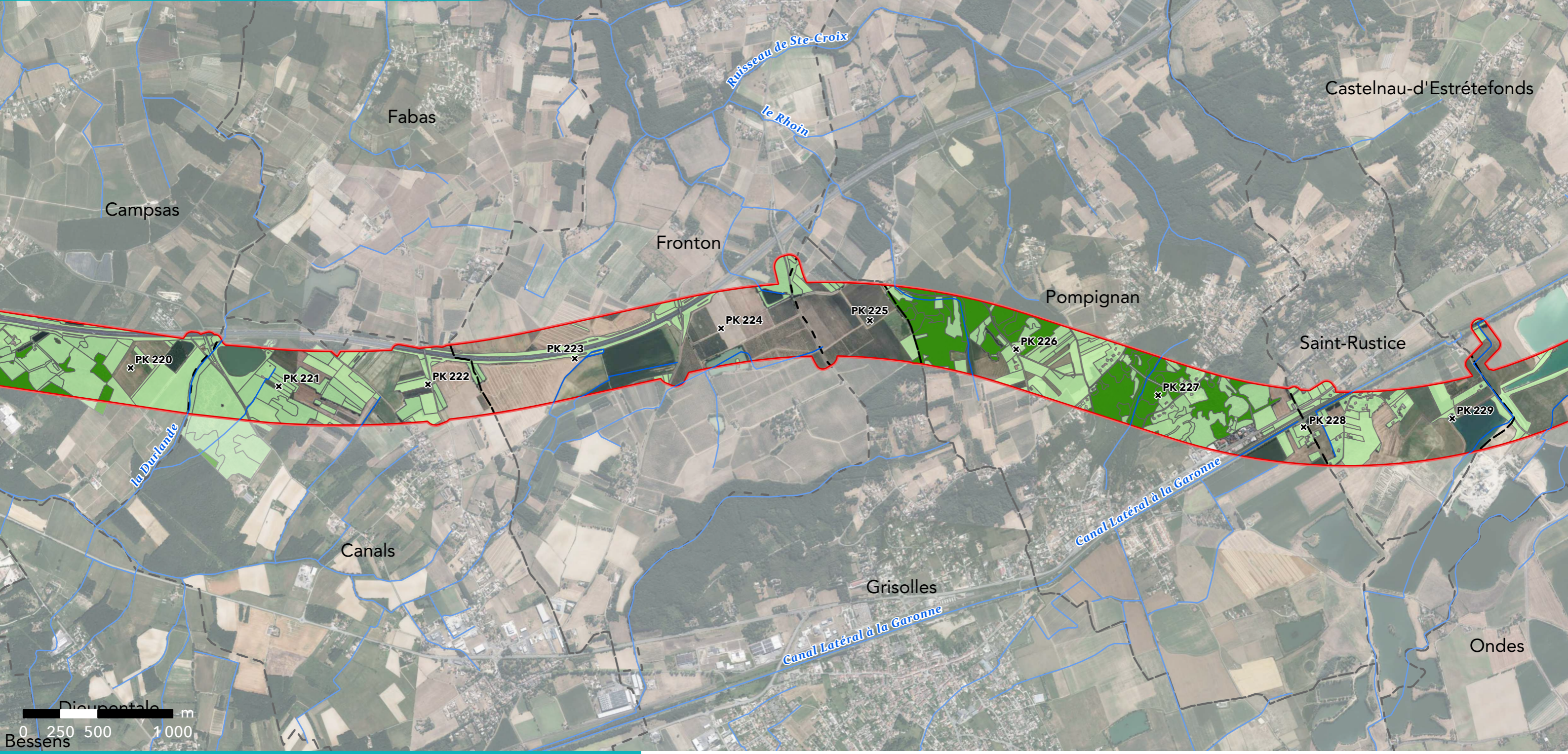


GPSO - Fonctionnalité écologique

TRONÇON BORDEAUX - TOULOUSE
 Département du Tarn-et-Garonne (82)
 Section 2 - Planche 27/29

- Aire d'étude rapprochée**
- Section 1 : Saint-Médard-d'Eyrans (33) / Captieux (33) / Bruch (47)
 - Section 2 : Bruch (47) / Saint-Jory (31)
 - Cours d'eau
 - Limites communales
- Habitats et fonctionnalité associée**
- Habitats avérés essentiels au cycle de vie de l'espèce
 - Habitats potentiels pour une partie du cycle biologique de l'espèce

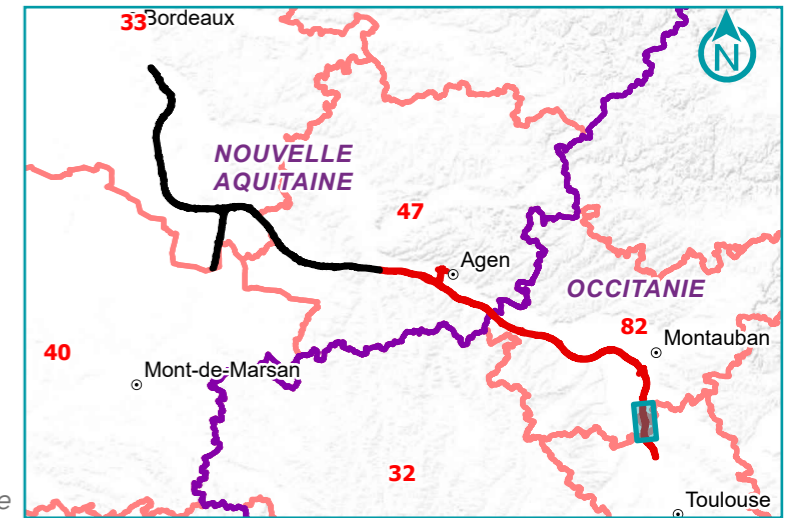


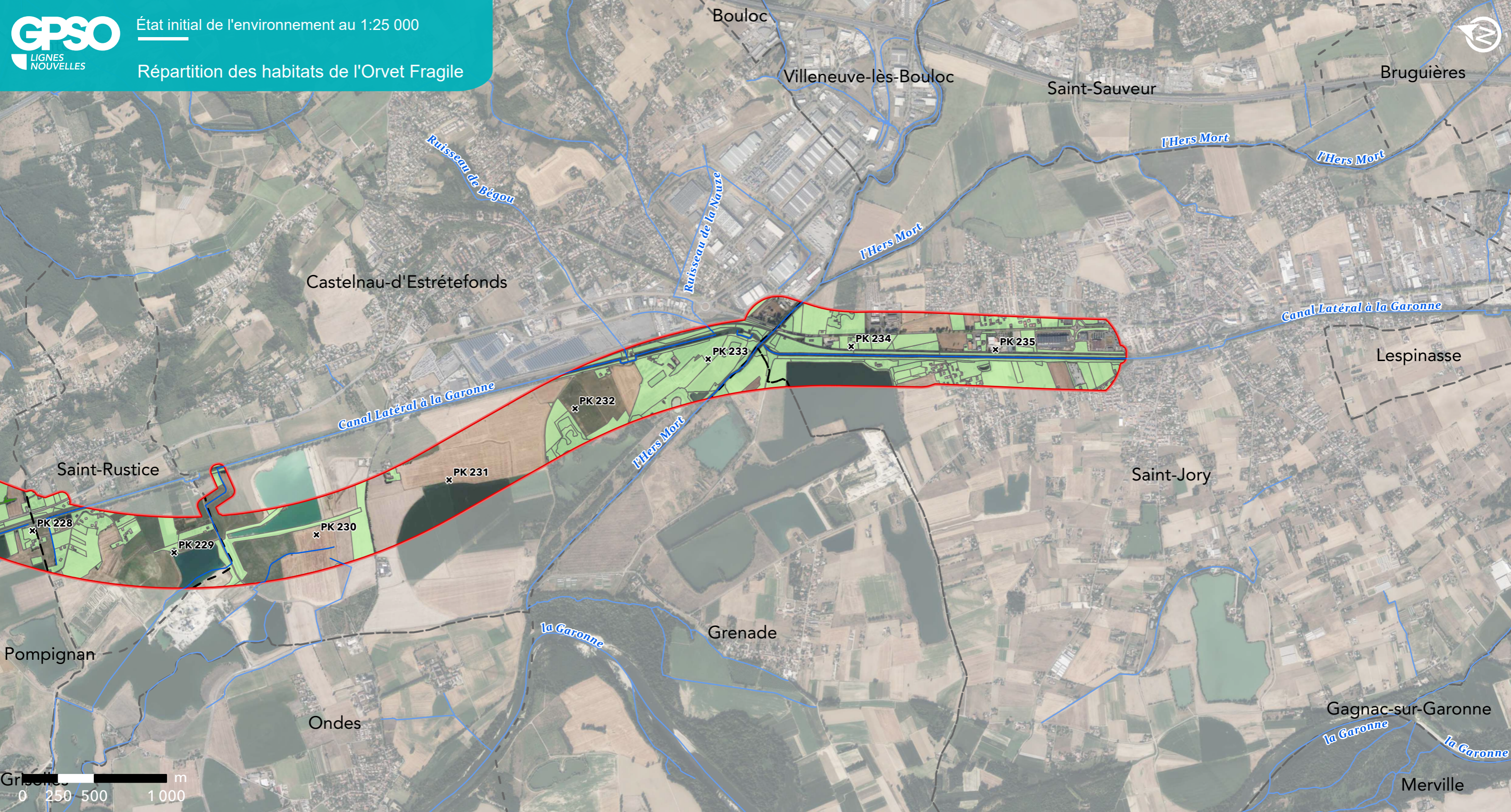


GPSO - Fonctionnalité écologique

TRONÇON BORDEAUX - TOULOUSE
 Départements du Tarn-et-Garonne et de la Haute-Garonne (82/31)
 Section 2 - Planche 28/29

- Aire d'étude rapprochée**
- Section 1 : Saint-Médard-d'Eyrans (33) / Captieux (33) / Bruch (47)
 - Section 2 : Bruch (47) / Saint-Jory (31)
 - Cours d'eau
 - Limites communales
- Habitats et fonctionnalité associée**
- Habitats avérés essentiels au cycle de vie de l'espèce
 - Habitats potentiels pour une partie du cycle biologique de l'espèce

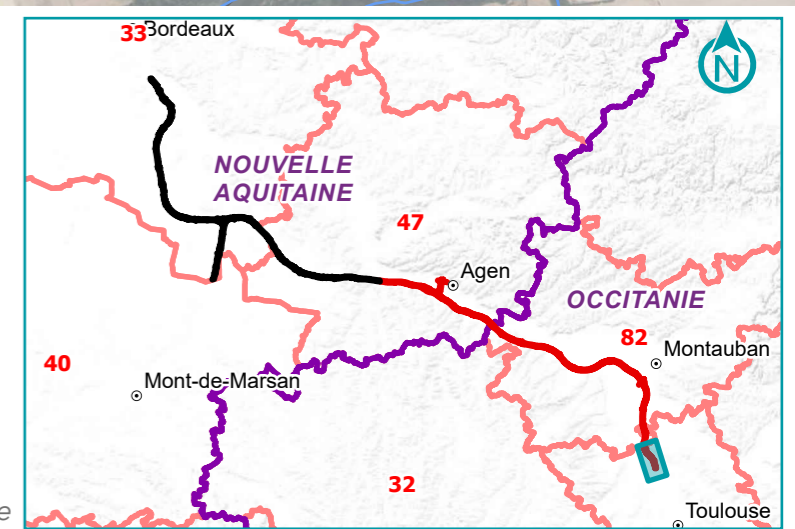


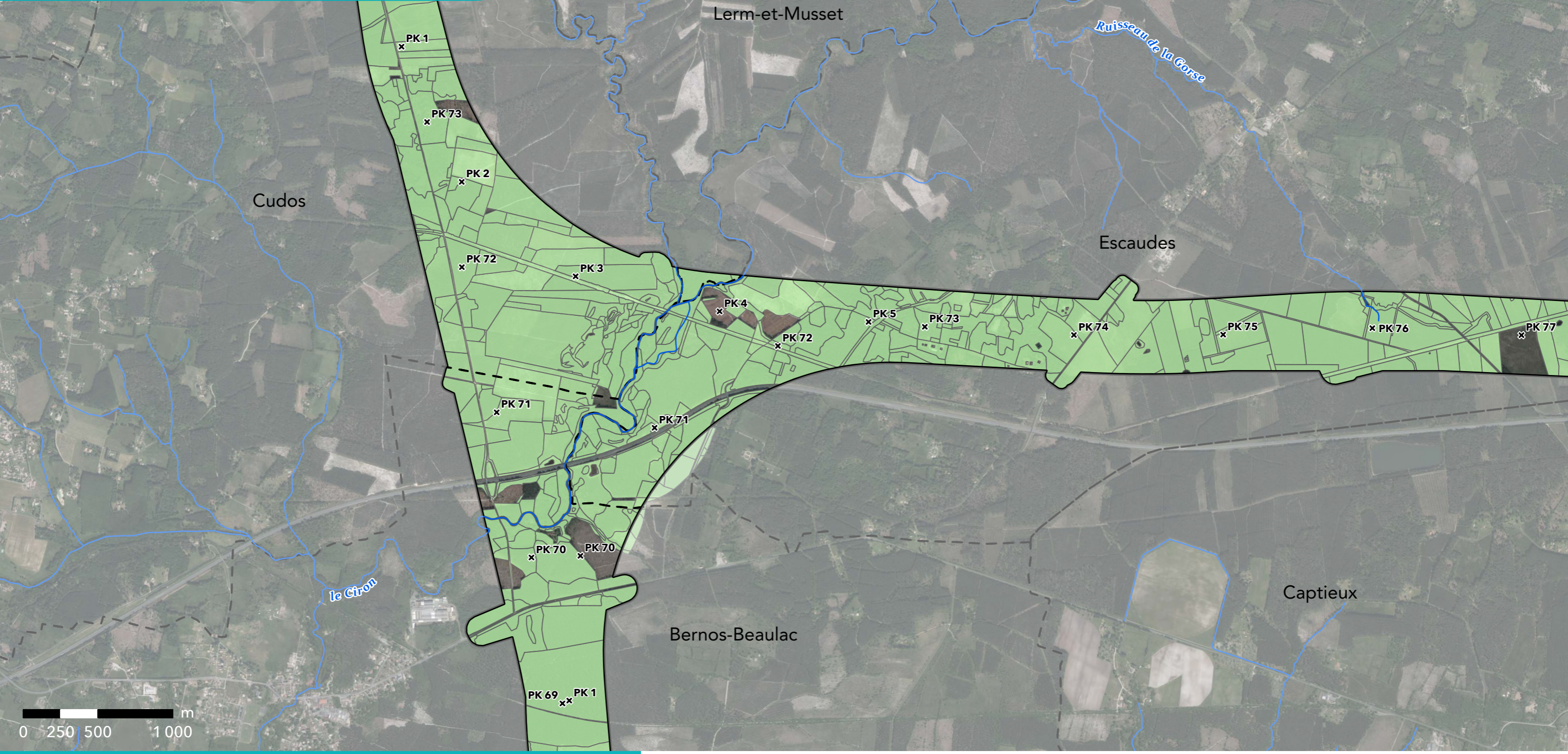


GPSO - Fonctionnalité écologique

TRONÇON BORDEAUX - TOULOUSE
 Département du Tarn-et-Garonne (82)
 Section 2 - Planche 29/29

- Aire d'étude rapprochée**
- Section 1 : Saint-Médard-d'Eyrans (33) / Captieux (33) / Bruch (47)
 - Section 2 : Bruch (47) / Saint-Jory (31)
 - Cours d'eau
 - Limites communales
- Habitats et fonctionnalité associée**
- Habitats avérés essentiels au cycle de vie de l'espèce
 - Habitats potentiels pour une partie du cycle biologique de l'espèce





GPSO - Fonctionnalité écologique

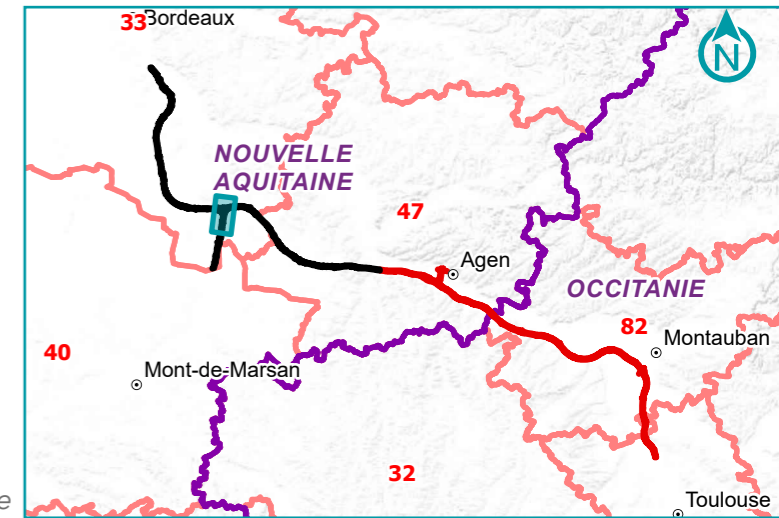
TRONÇON SUD GIRONDE - DAX
 Département de la Gironde (33)
 Section 1 - Planche 1/3

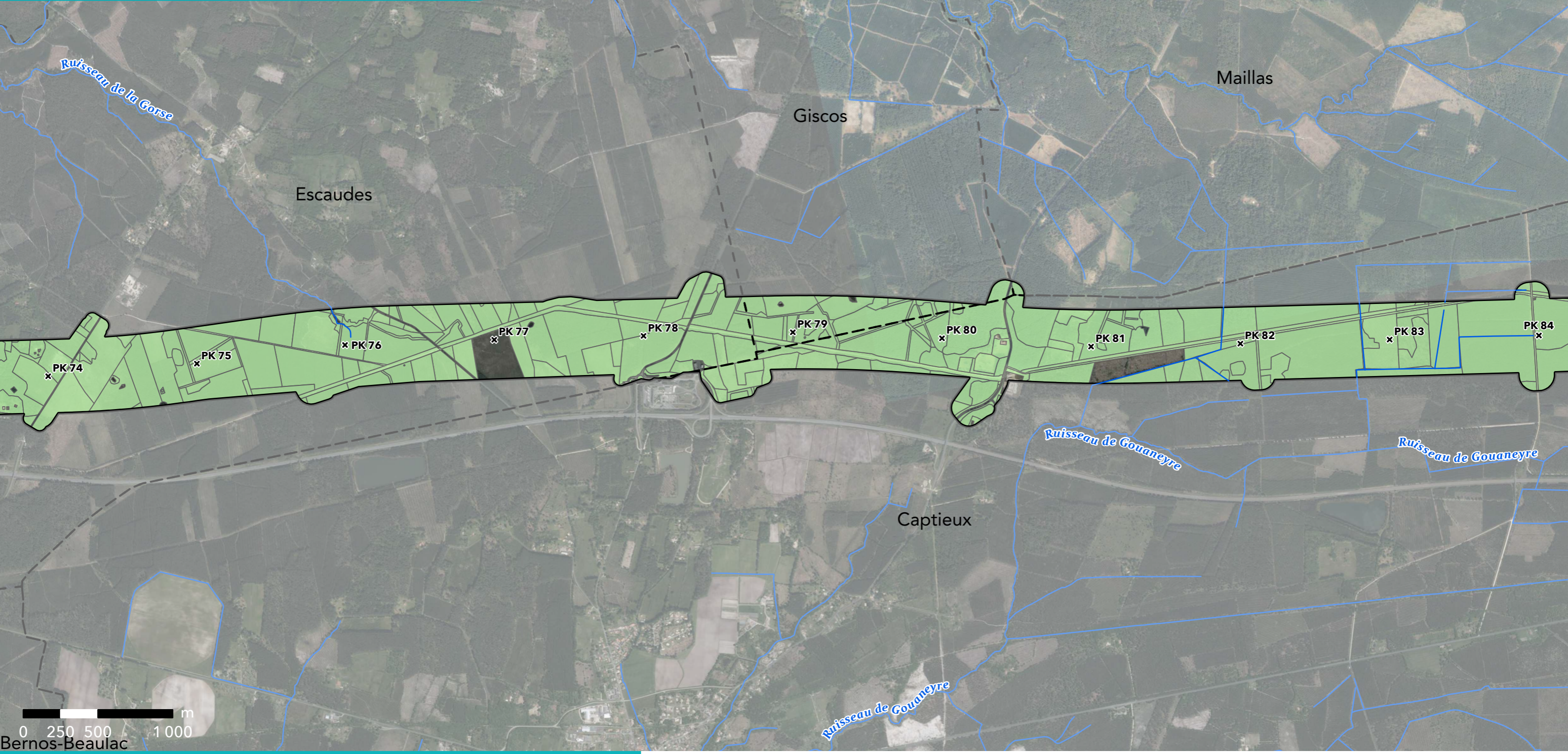
Aire d'étude rapprochée

- Section 1 : Saint-Médard-d'Eyrans (33) / Captieux (33) / Bruch (47)
- Section 2 : Bruch (47) / Saint-Jory (31)
- Cours d'eau
- Limites communales

Habitats et fonctionnalité associée

- Habitats avérés essentiels au cycle de vie de l'espèce
- Habitats potentiels pour une partie du cycle biologique de l'espèce





GPSO - Fonctionnalité écologique

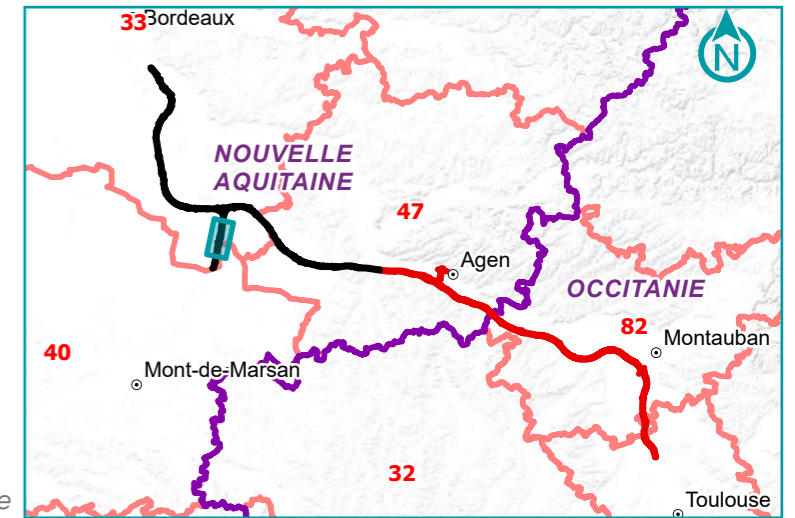
TRONÇON SUD GIRONDE - DAX
 Département de la Gironde (33)
 Section 1 - Planche 2/3

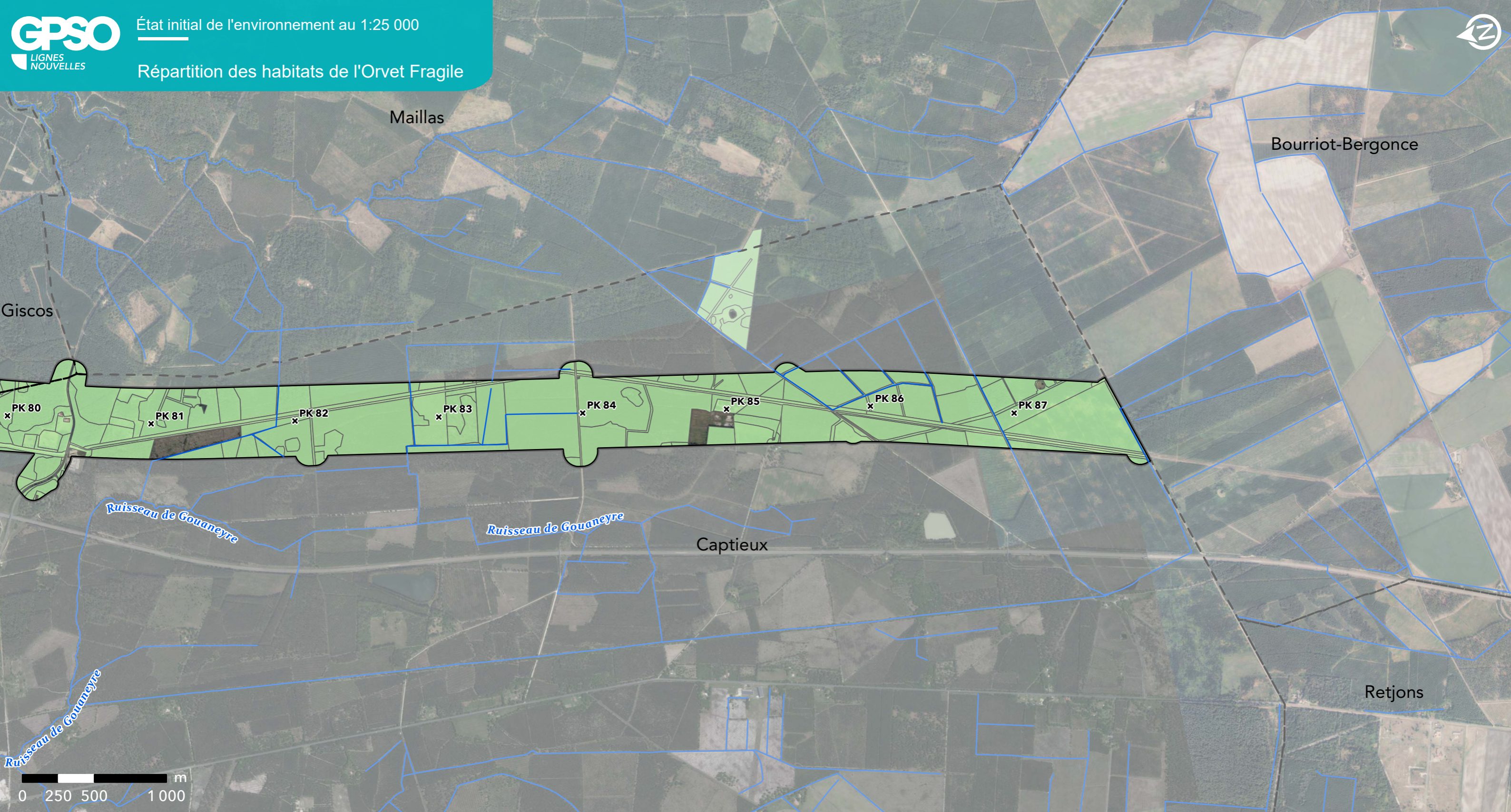
Aire d'étude rapprochée

- Section 1 : Saint-Médard-d'Eyrans (33) / Captieux (33) / Bruch (47)
- Section 2 : Bruch (47) / Saint-Jory (31)
- Cours d'eau
- Limites communales

Habitats et fonctionnalité associée

- Habitats avérés essentiels au cycle de vie de l'espèce
- Habitats potentiels pour une partie du cycle biologique de l'espèce

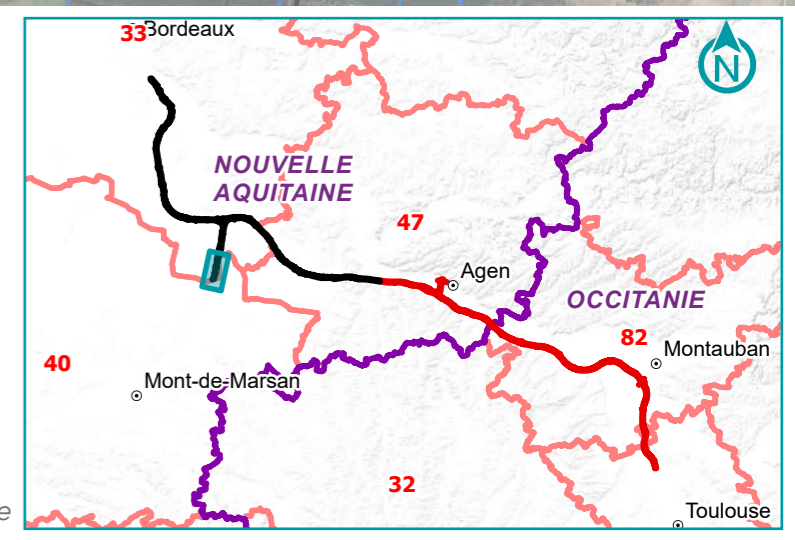




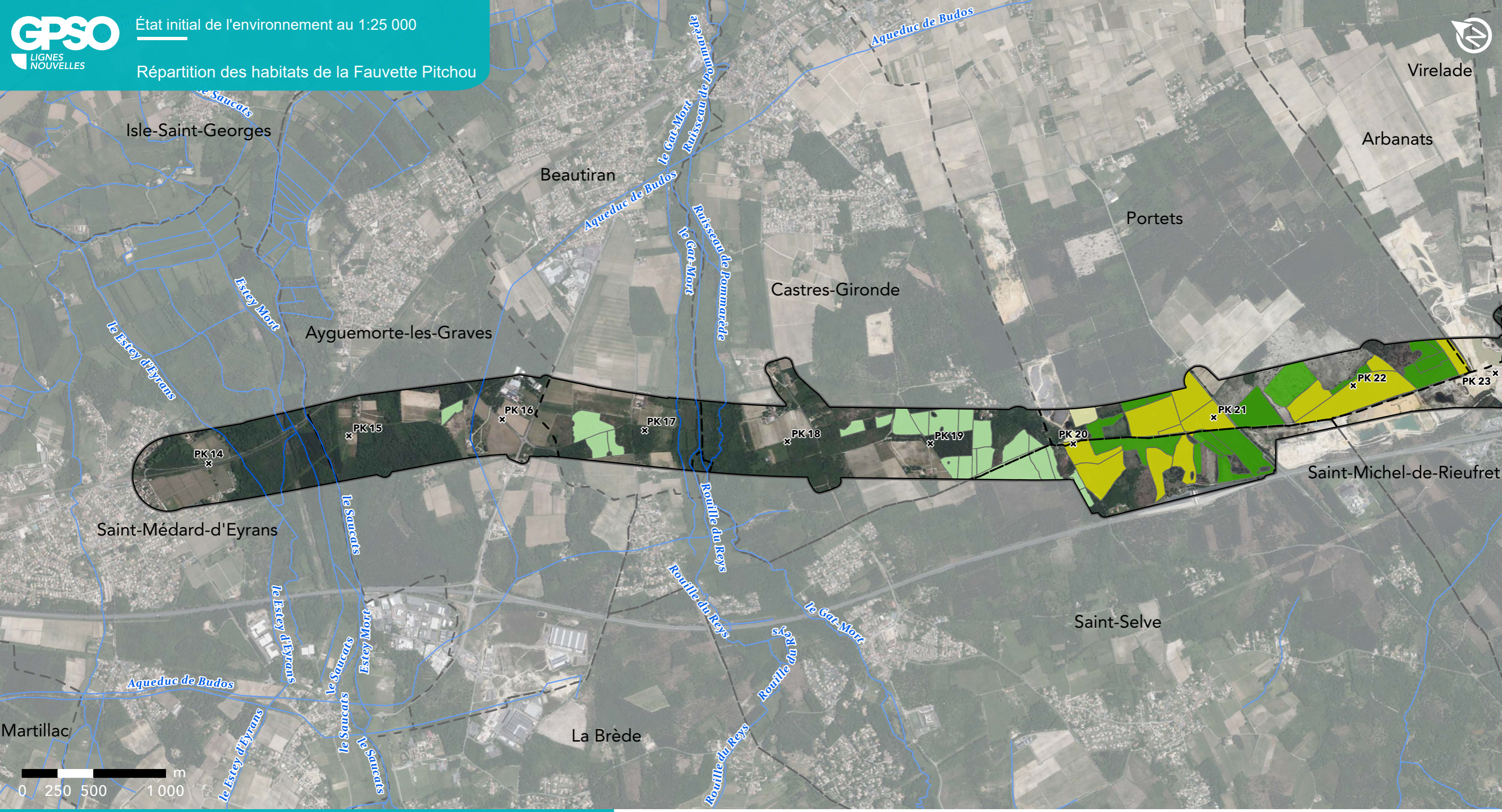
GPSO - Fonctionnalité écologique

TRONÇON SUD GIRONDE - DAX
 Département de la Gironde (33)
 Section 1 - Planche 3/3

- Aire d'étude rapprochée**
- Section 1 : Saint-Médard-d'Eyrans (33) / Captieux (33) / Bruch (47)
 - Section 2 : Bruch (47) / Saint-Jory (31)
 - Cours d'eau
 - Limites communales
- Habitats et fonctionnalité associée**
- Habitats avérés essentiels au cycle de vie de l'espèce
 - Habitats potentiels pour une partie du cycle biologique de l'espèce



Fauvette Pitchou (*Sylvia undata*)



GPSO - Fonctionnalité écologique

TRONÇON BORDEAUX - TOULOUSE
 Département de la Gironde (33)
 Section 1 - Planche 1/29

- Aire d'étude rapprochée**
- Section 1 : Saint-Médard-d'Eyrans (33) / Captieux (33) / Bruch (47)
 - Section 2 : Bruch (47) / Saint-Jory (31)
 - Cours d'eau
 - Limites communales

- Habitats et fonctionnalité associée**
- Habitats avérés de reproduction
 - Habitats potentiels de reproduction
 - Habitats avérés d'alimentation ou de repos
 - Habitats potentiels d'alimentation ou de repos

