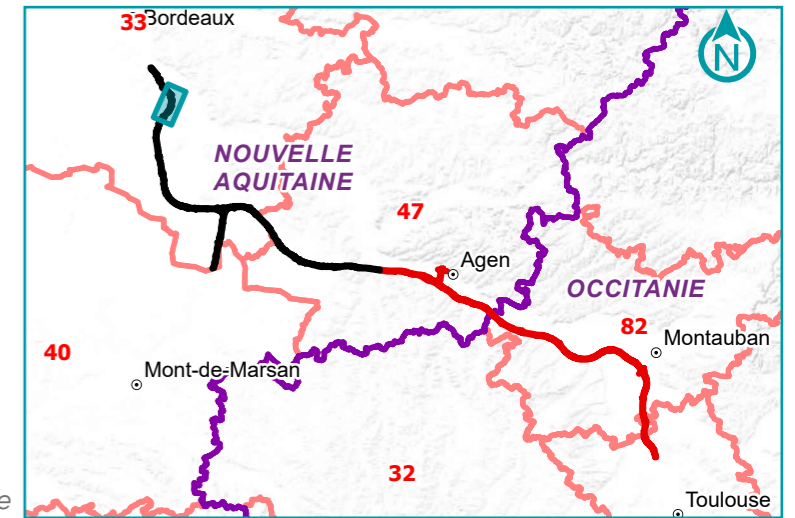


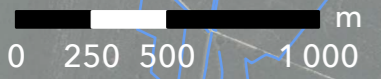
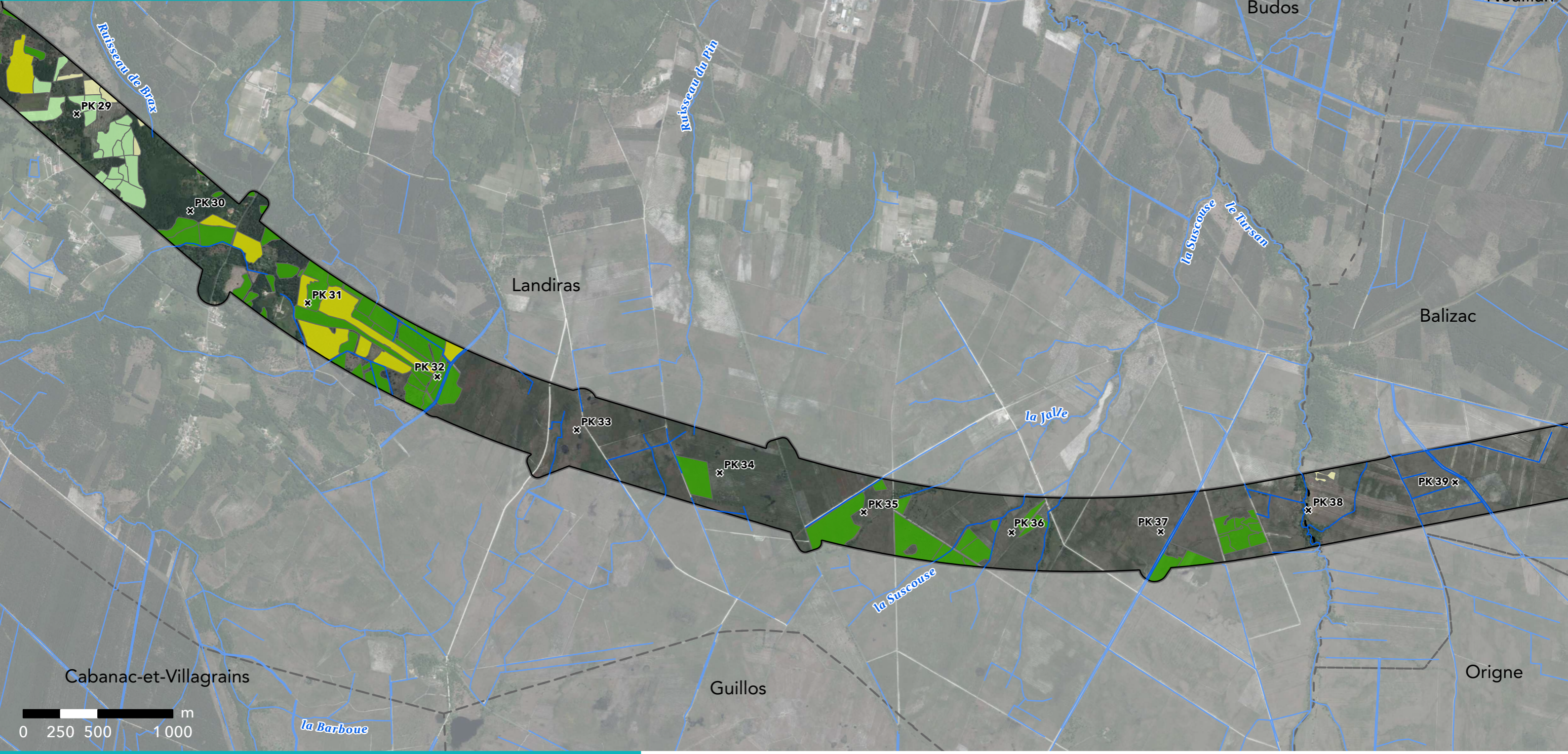
GPSO - Fonctionnalité écologique

**TRONÇON BORDEAUX - TOULOUSE**  
 Département de la Gironde (33)  
 Section 1 - Planche 2/29

- Aire d'étude rapprochée**
- Section 1 : Saint-Médard-d'Eyrans (33) / Captieux (33) / Bruch (47)
  - Section 2 : Bruch (47) / Saint-Jory (31)
  - Cours d'eau
  - Limites communales

- Habitats et fonctionnalité associée**
- Habitats avérés de reproduction
  - Habitats potentiels de reproduction
  - Habitats avérés d'alimentation ou de repos
  - Habitats potentiels d'alimentation ou de repos



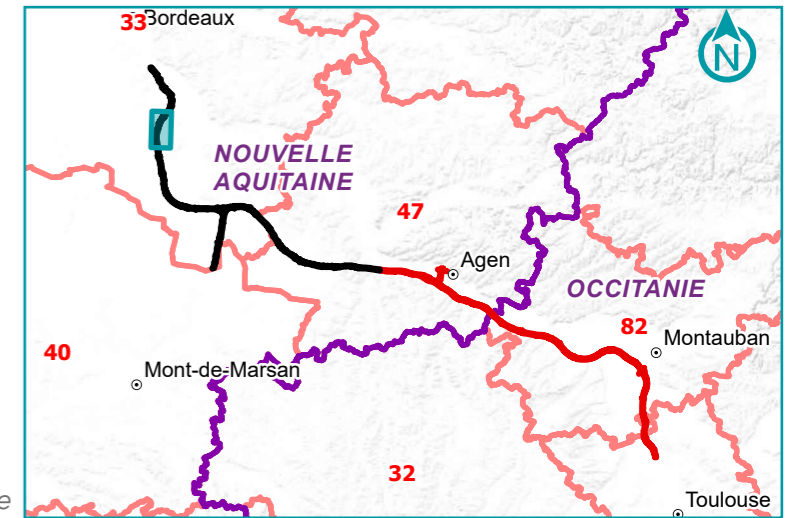


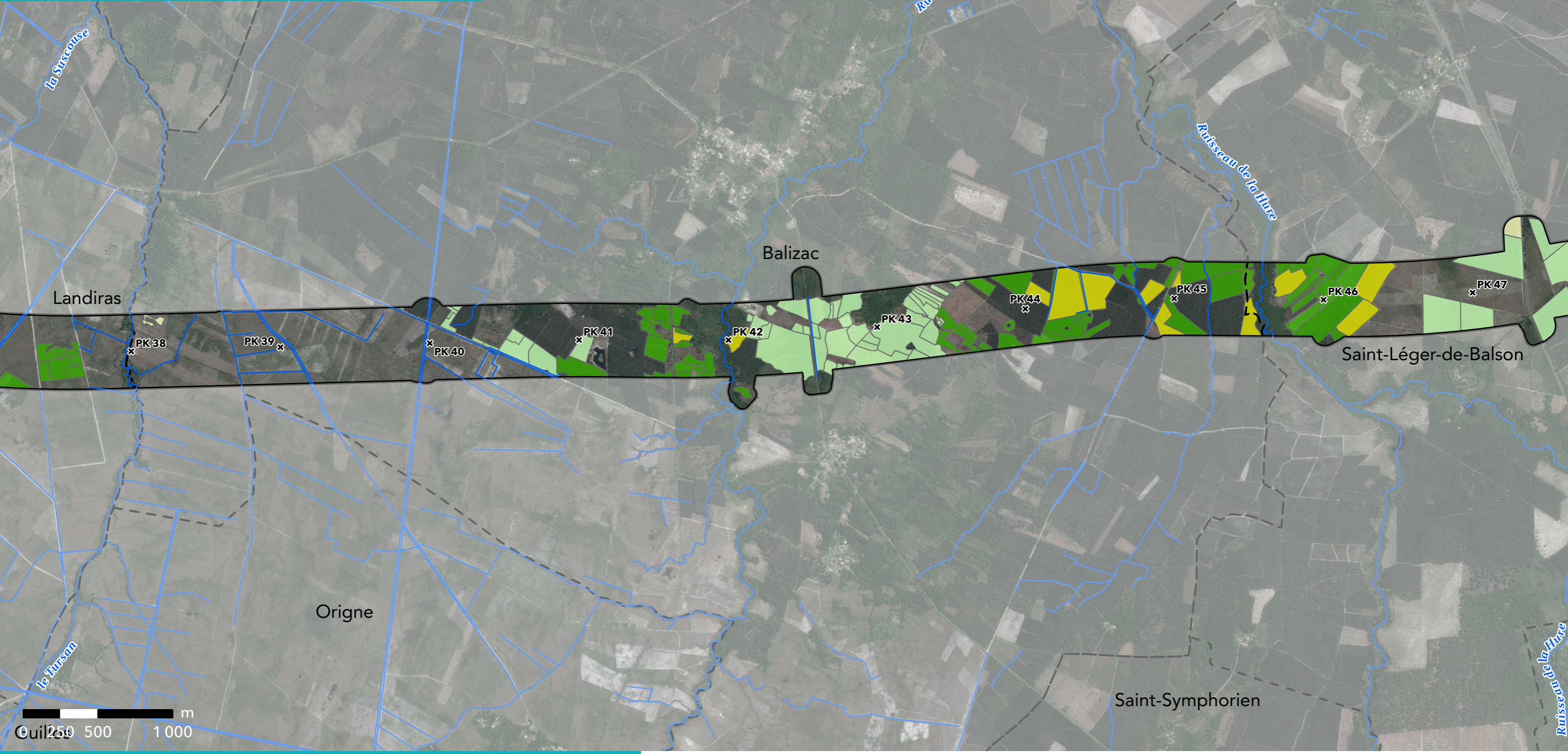
**GPSO - Fonctionnalité écologique**

**TRONÇON BORDEAUX - TOULOUSE**  
 Département de la Gironde (33)  
 Section 1 - Planche 3/29

- Aire d'étude rapprochée**
- Section 1 : Saint-Médard-d'Eyrans (33) / Captieux (33) / Bruch (47)
  - Section 2 : Bruch (47) / Saint-Jory (31)
  - Cours d'eau
  - Limites communales

- Habitats et fonctionnalité associée**
- Habitats avérés de reproduction
  - Habitats potentiels de reproduction
  - Habitats avérés d'alimentation ou de repos
  - Habitats potentiels d'alimentation ou de repos



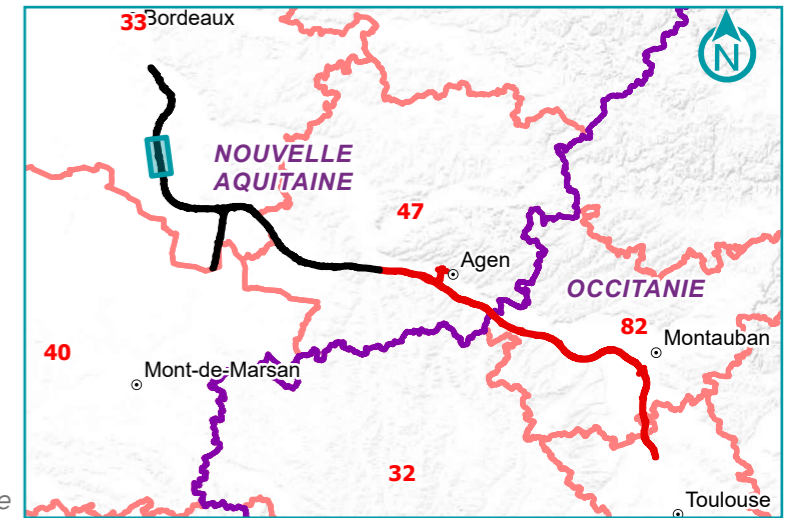


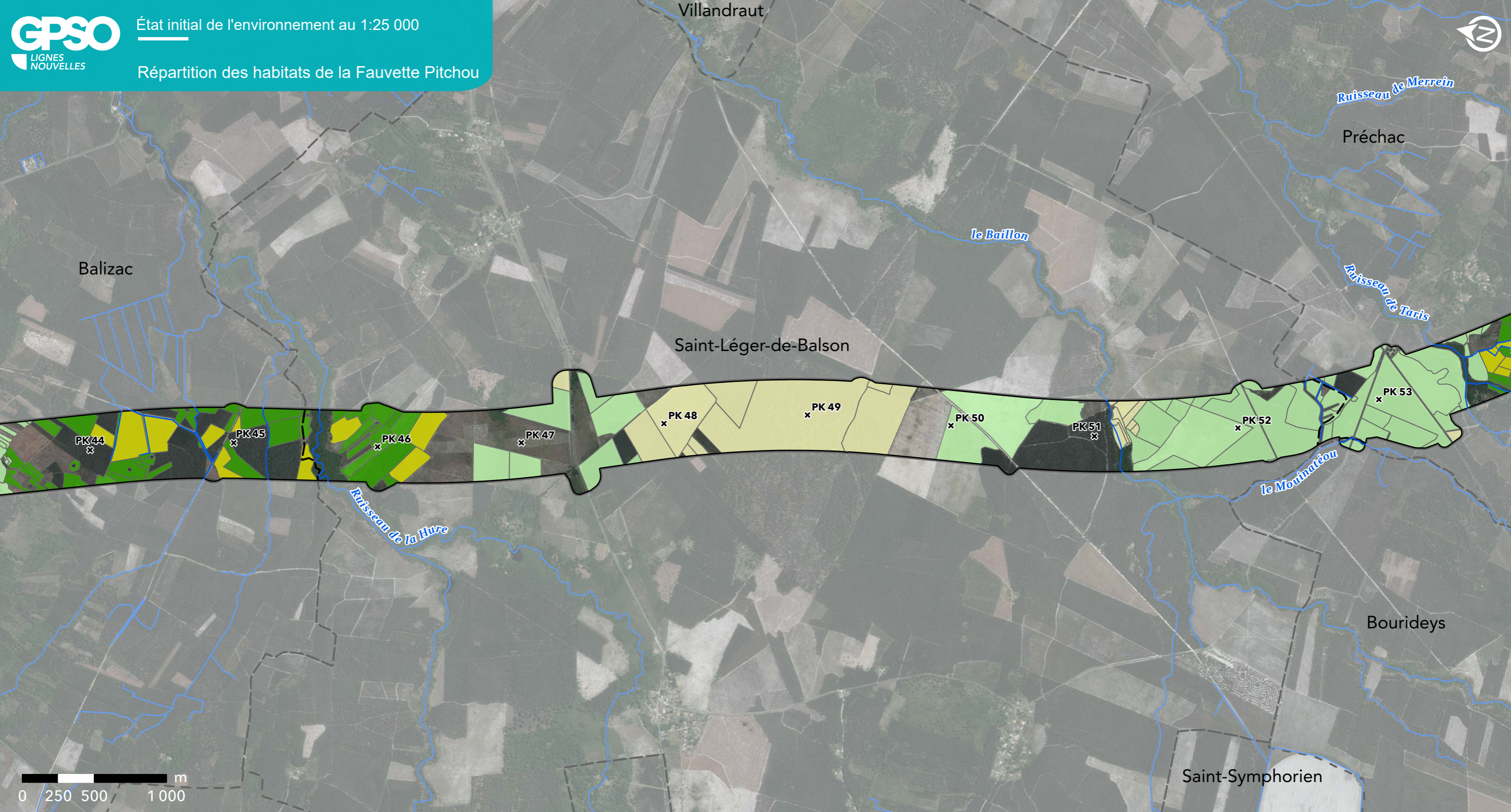
GPSO - Fonctionnalité écologique

**TRONÇON BORDEAUX - TOULOUSE**  
 Département de la Gironde (33)  
 Section 1 - Planche 4/29

- Aire d'étude rapprochée**
- Section 1 : Saint-Médard-d'Eyrans (33) / Captieux (33) / Bruch (47)
  - Section 2 : Bruch (47) / Saint-Jory (31)
  - Cours d'eau
  - Limites communales

- Habitats et fonctionnalité associée**
- Habitats avérés de reproduction
  - Habitats potentiels de reproduction
  - Habitats avérés d'alimentation ou de repos
  - Habitats potentiels d'alimentation ou de repos



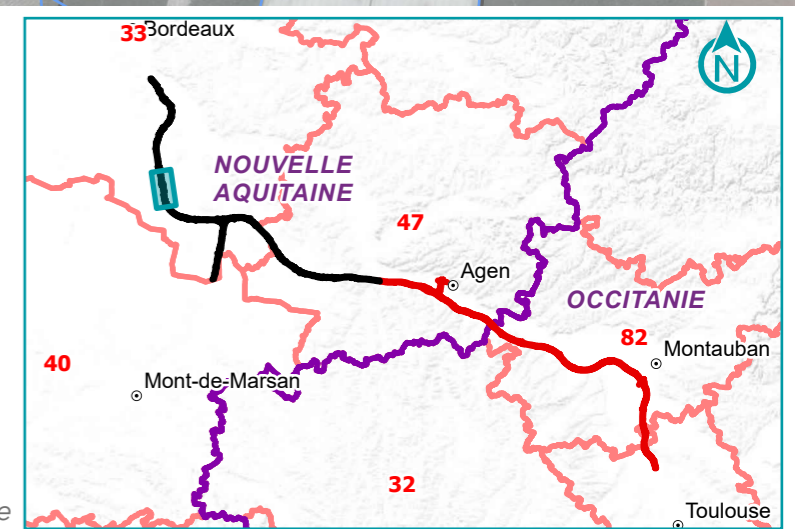


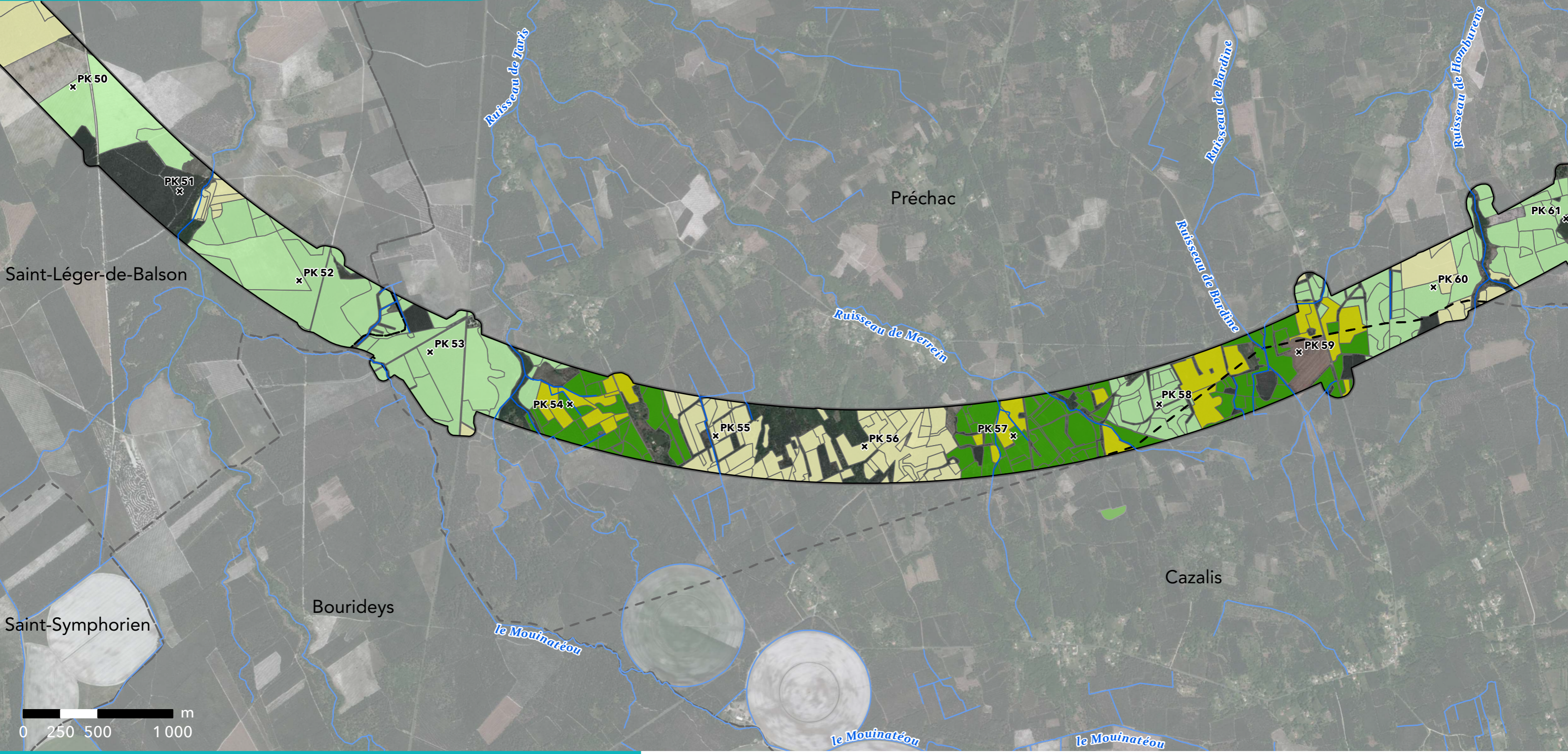
GPSO - Fonctionnalité écologique

**TRONÇON BORDEAUX - TOULOUSE**  
 Département de la Gironde (33)  
 Section 1 - Planche 5/29

- Aire d'étude rapprochée**
- Section 1 : Saint-Médard-d'Eyrans (33) / Captieux (33) / Bruch (47)
  - Section 2 : Bruch (47) / Saint-Jory (31)
  - Cours d'eau
  - Limites communales

- Habitats et fonctionnalité associée**
- Habitats avérés de reproduction
  - Habitats potentiels de reproduction
  - Habitats avérés d'alimentation ou de repos
  - Habitats potentiels d'alimentation ou de repos





GPSO - Fonctionnalité écologique

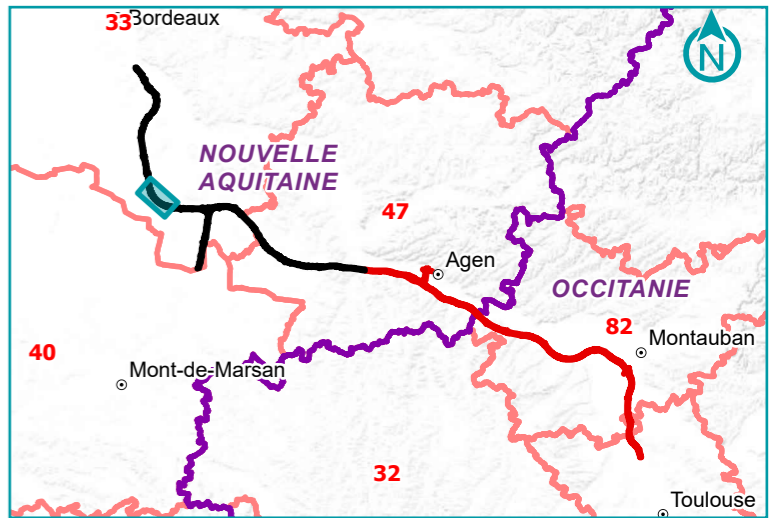
**TRONÇON BORDEAUX - TOULOUSE**  
 Département de la Gironde (33)  
 Section 1 - Planche 6/29

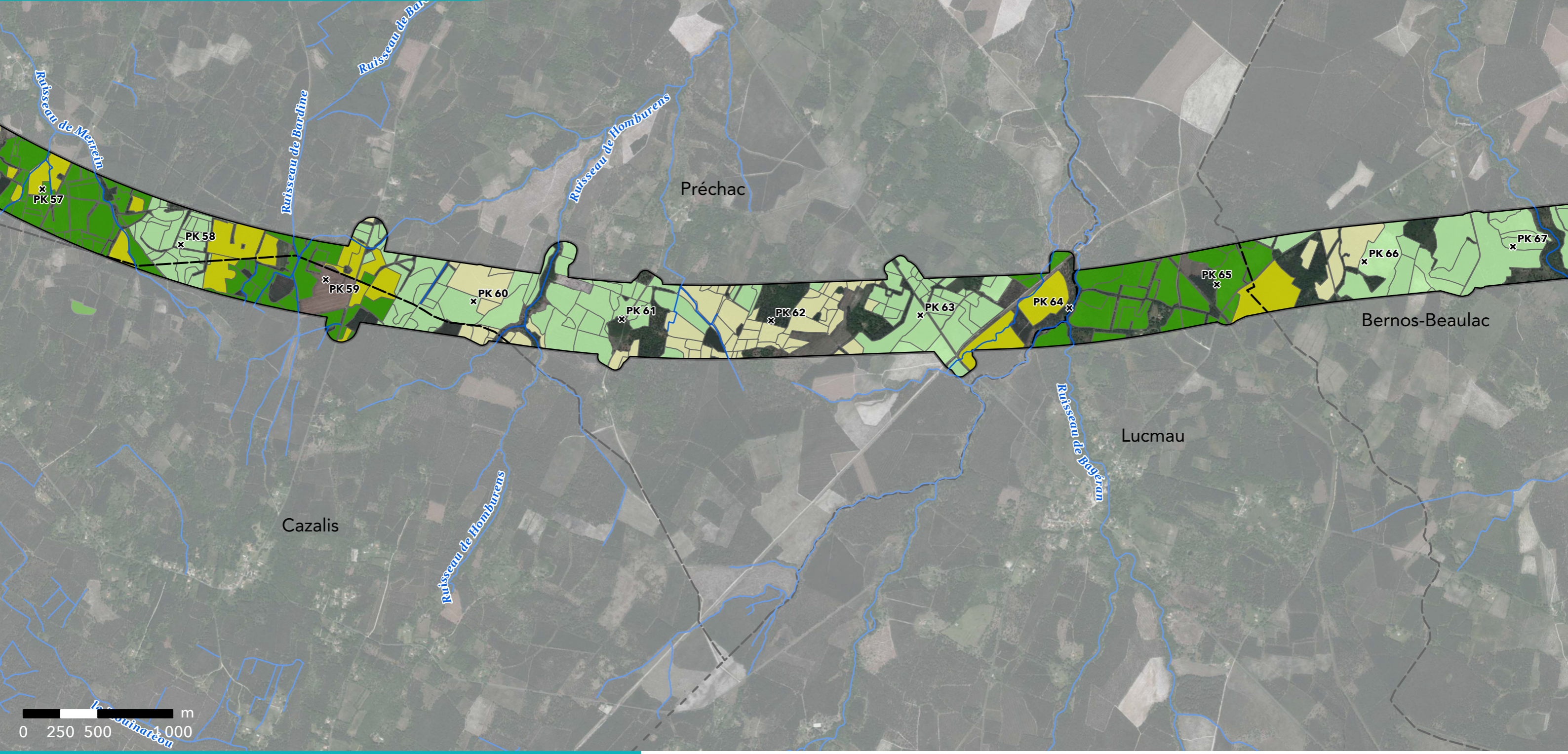
Aire d'étude rapprochée

- Section 1 : Saint-Médard-d'Eyrans (33) / Captieux (33) / Bruch (47)
- Section 2 : Bruch (47) / Saint-Jory (31)
- Cours d'eau
- Limites communales

Habitats et fonctionnalité associée

- Habitats avérés de reproduction
- Habitats potentiels de reproduction
- Habitats avérés d'alimentation ou de repos
- Habitats potentiels d'alimentation ou de repos



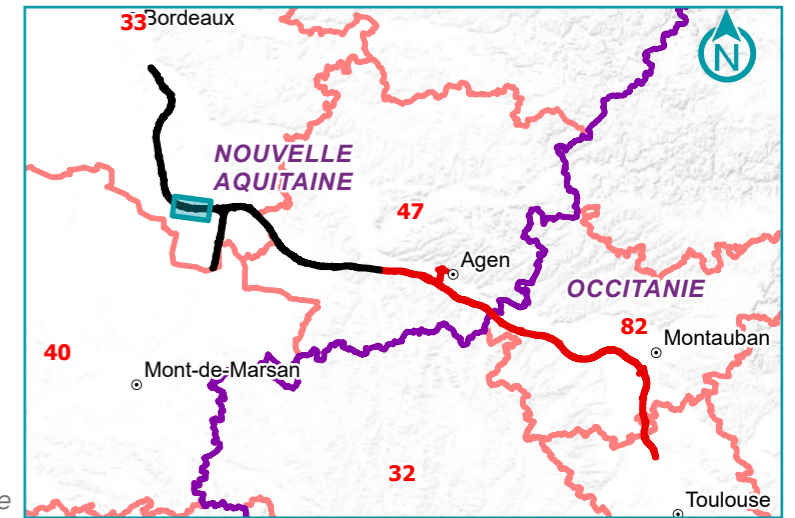


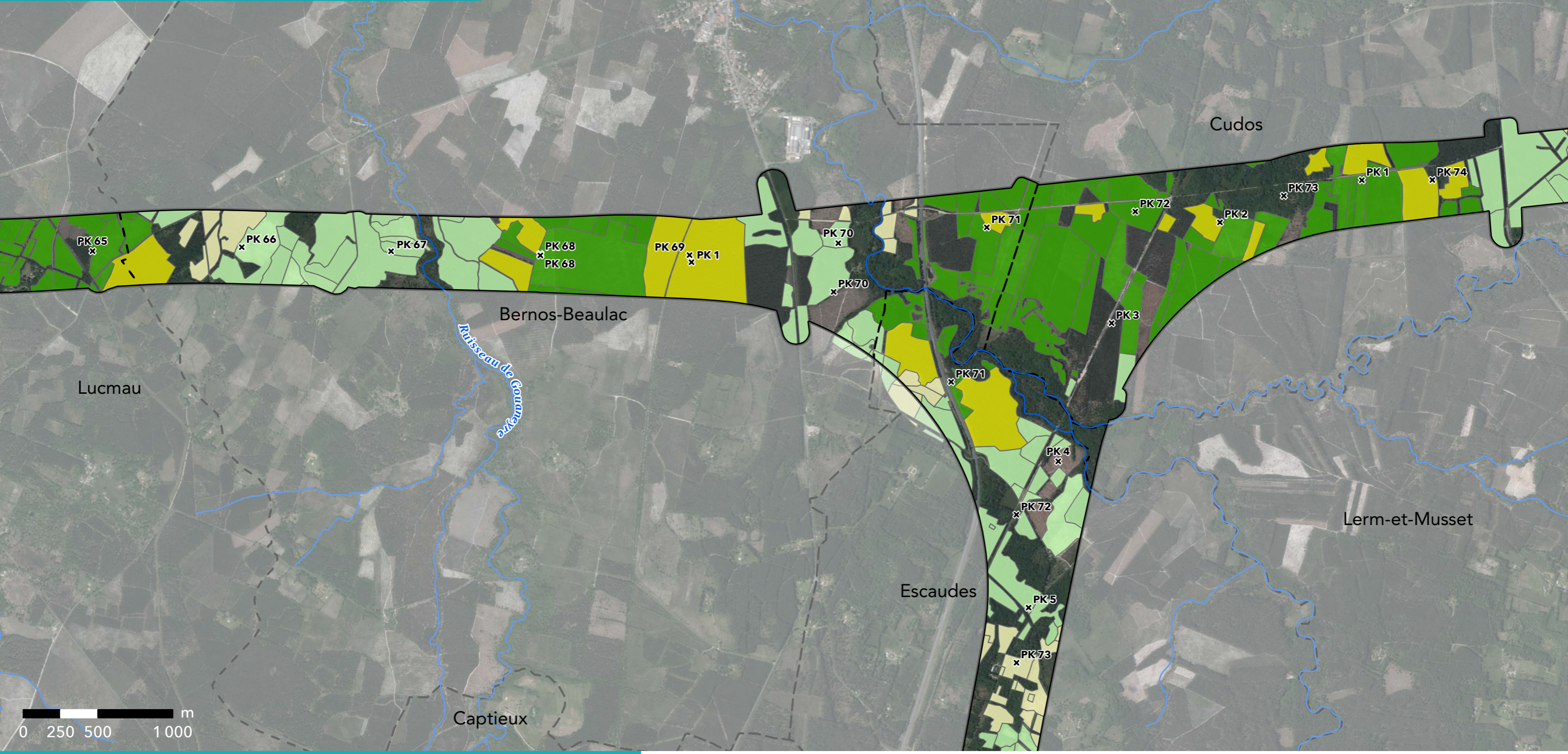
GPSO - Fonctionnalité écologique

**TRONÇON BORDEAUX - TOULOUSE**  
 Département de la Gironde (33)  
 Section 1 - Planche 7/29

- Aire d'étude rapprochée**
- Section 1 : Saint-Médard-d'Eyrans (33) / Captieux (33) / Bruch (47)
  - Section 2 : Bruch (47) / Saint-Jory (31)
  - Cours d'eau
  - Limites communales

- Habitats et fonctionnalité associée**
- Habitats avérés de reproduction
  - Habitats potentiels de reproduction
  - Habitats avérés d'alimentation ou de repos
  - Habitats potentiels d'alimentation ou de repos



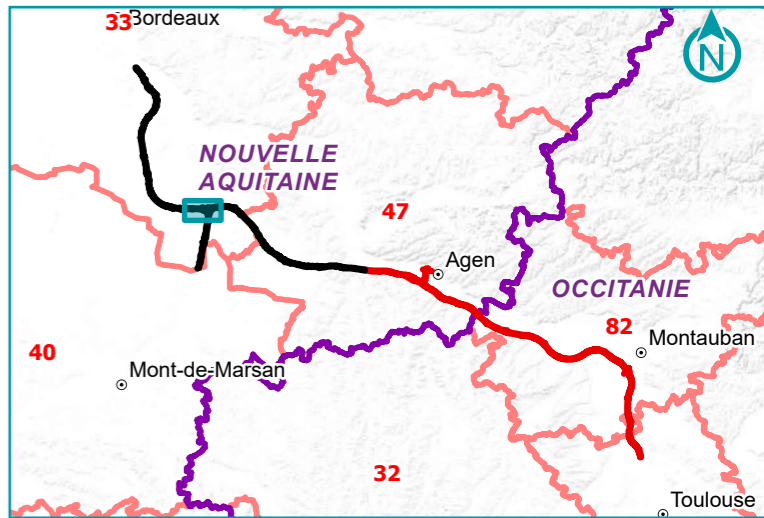


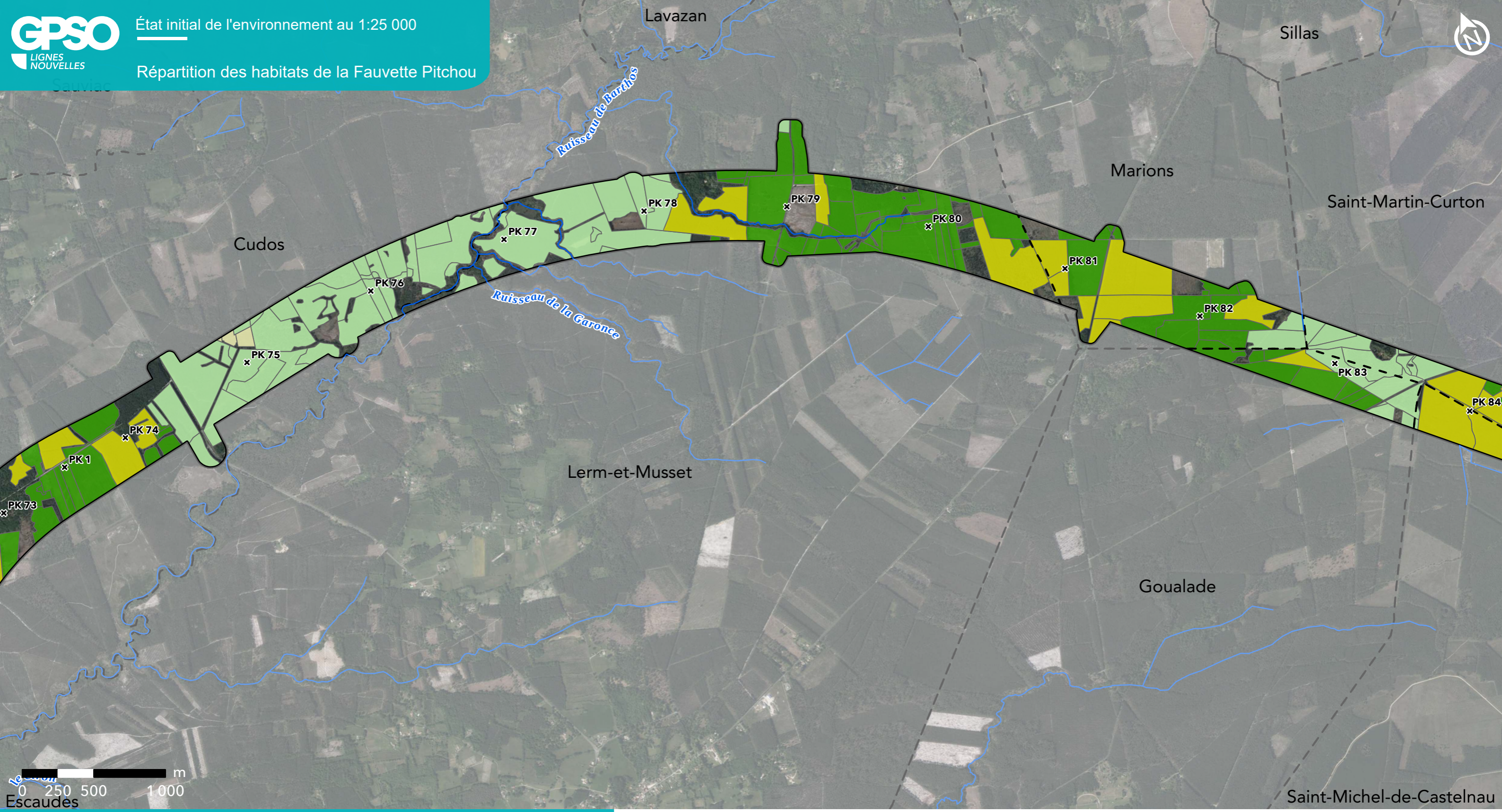
GPSO - Fonctionnalité écologique

**TRONÇON BORDEAUX - TOULOUSE**  
 Département de la Gironde (33)  
 Section 1 - Planche 8/29

- Aire d'étude rapprochée**
- Section 1 : Saint-Médard-d'Eyrans (33) / Captieux (33) / Bruch (47)
  - Section 2 : Bruch (47) / Saint-Jory (31)
  - Cours d'eau
  - Limites communales

- Habitats et fonctionnalité associée**
- Habitats avérés de reproduction
  - Habitats potentiels de reproduction
  - Habitats avérés d'alimentation ou de repos
  - Habitats potentiels d'alimentation ou de repos



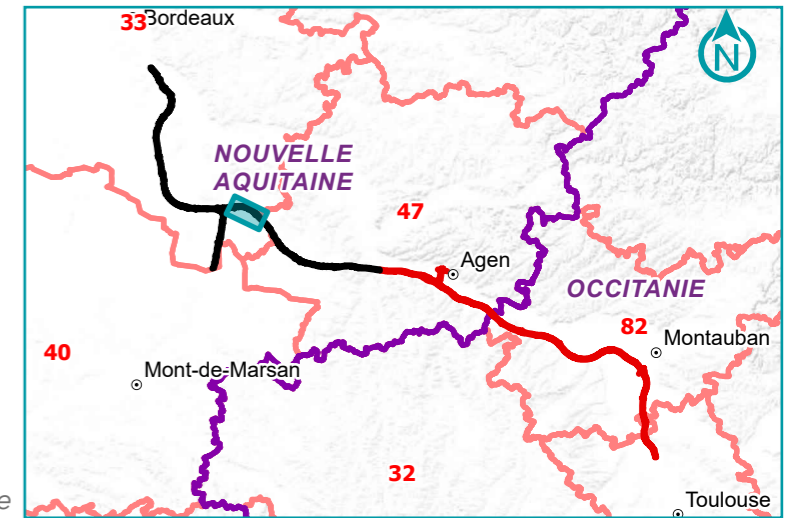


GPSO - Fonctionnalité écologique

**TRONÇON BORDEAUX - TOULOUSE**  
 Département de la Gironde (33)  
 Section 1 - Planche 9/29

- Aire d'étude rapprochée**
- Section 1 : Saint-Médard-d'Eyrans (33) / Captieux (33) / Bruch (47)
  - Section 2 : Bruch (47) / Saint-Jory (31)
  - Cours d'eau
  - Limites communales

- Habitats et fonctionnalité associée**
- Habitats avérés de reproduction
  - Habitats potentiels de reproduction
  - Habitats avérés d'alimentation ou de repos
  - Habitats potentiels d'alimentation ou de repos



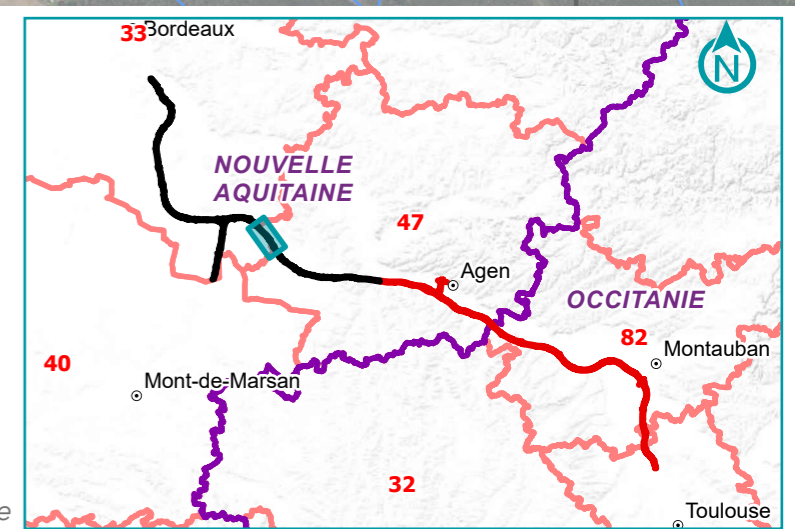


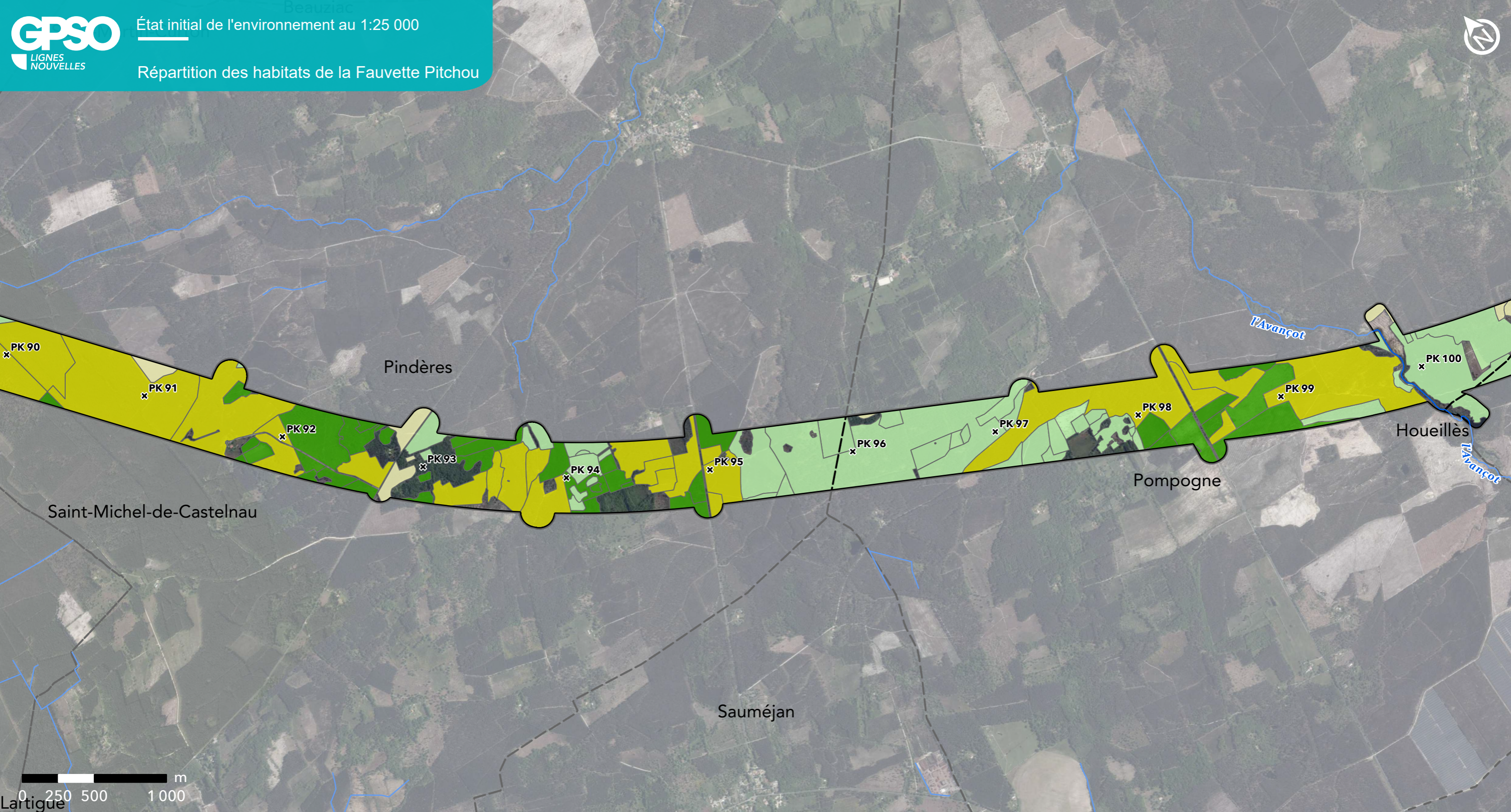
GPSO - Fonctionnalité écologique

**TRONÇON BORDEAUX - TOULOUSE**  
 Départements de la Gironde et du Lot-et-Garonne (33/47)  
 Section 1 - Planche 10/29

- Aire d'étude rapprochée**
- Section 1 : Saint-Médard-d'Eyrans (33) / Captieux (33) / Bruch (47)
  - Section 2 : Bruch (47) / Saint-Jory (31)
  - Cours d'eau
  - Limites communales

- Habitats et fonctionnalité associée**
- Habitats avérés de reproduction
  - Habitats potentiels de reproduction
  - Habitats avérés d'alimentation ou de repos
  - Habitats potentiels d'alimentation ou de repos



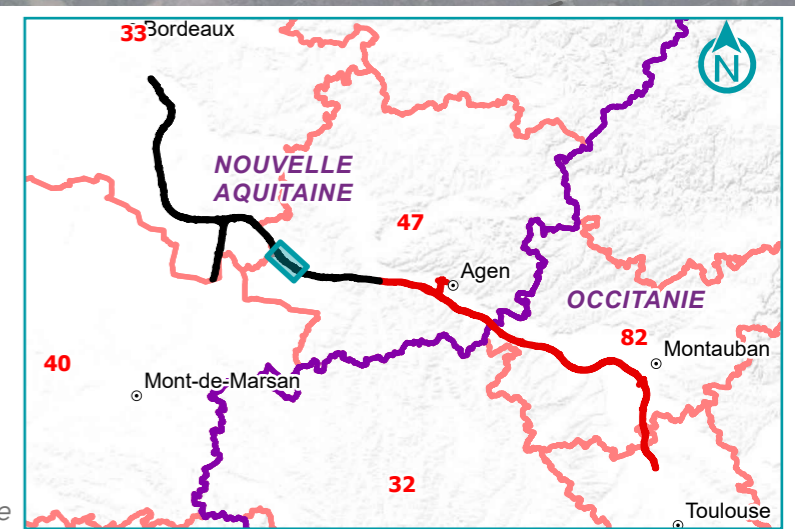


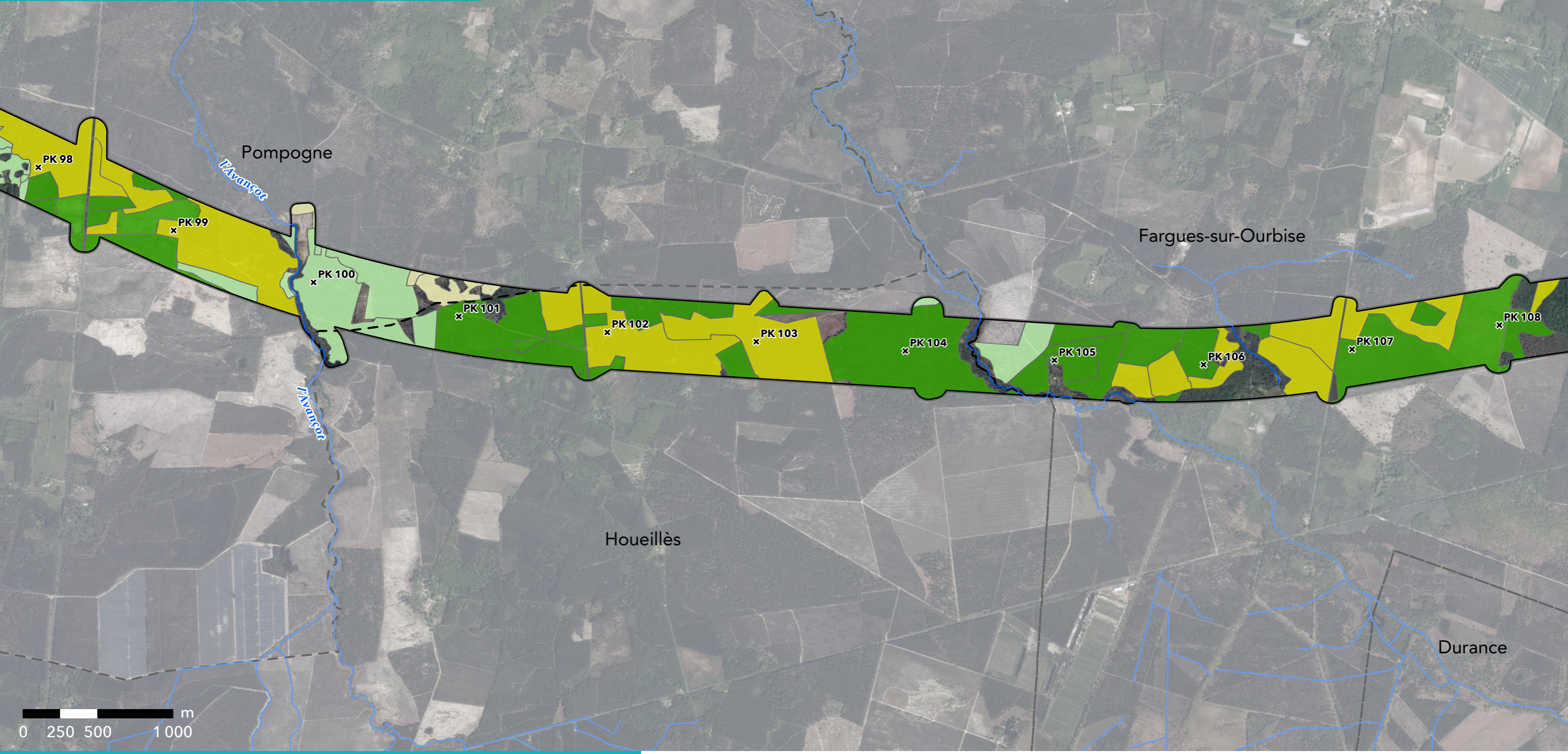
**GPSO - Fonctionnalité écologique**

**TRONÇON BORDEAUX - TOULOUSE**  
 Département du Lot-et-Garonne (47)  
 Section 1 - Planche 11/29

- Aire d'étude rapprochée**
- Section 1 : Saint-Médard-d'Eyrans (33) / Captieux (33) / Bruch (47)
  - Section 2 : Bruch (47) / Saint-Jory (31)
  - Cours d'eau
  - Limites communales

- Habitats et fonctionnalité associée**
- Habitats avérés de reproduction
  - Habitats potentiels de reproduction
  - Habitats avérés d'alimentation ou de repos
  - Habitats potentiels d'alimentation ou de repos





GPSO - Fonctionnalité écologique

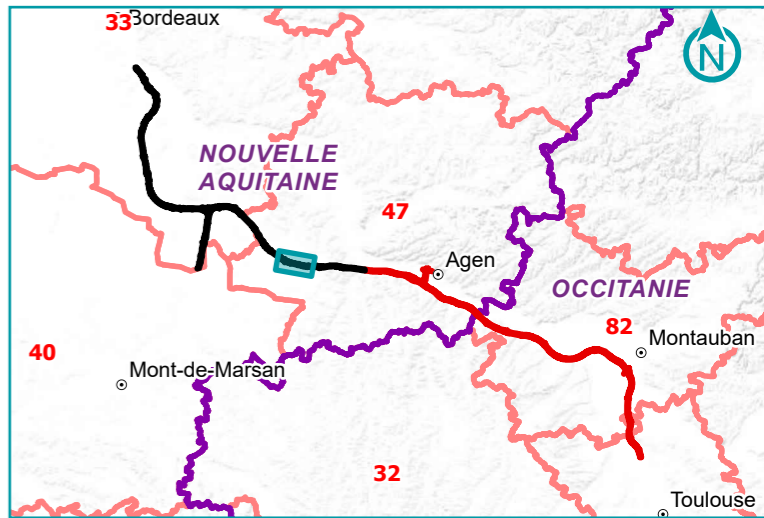
**TRONÇON BORDEAUX - TOULOUSE**  
 Département du Lot-et-Garonne (47)  
 Section 1 - Planche 12/29

**Aire d'étude rapprochée**

- Section 1 : Saint-Médard-d'Eyrans (33) / Captieux (33) / Bruch (47)
- Section 2 : Bruch (47) / Saint-Jory (31)
- Cours d'eau
- Limites communales

**Habitats et fonctionnalité associée**

- Habitats avérés de reproduction
- Habitats potentiels de reproduction
- Habitats avérés d'alimentation ou de repos
- Habitats potentiels d'alimentation ou de repos



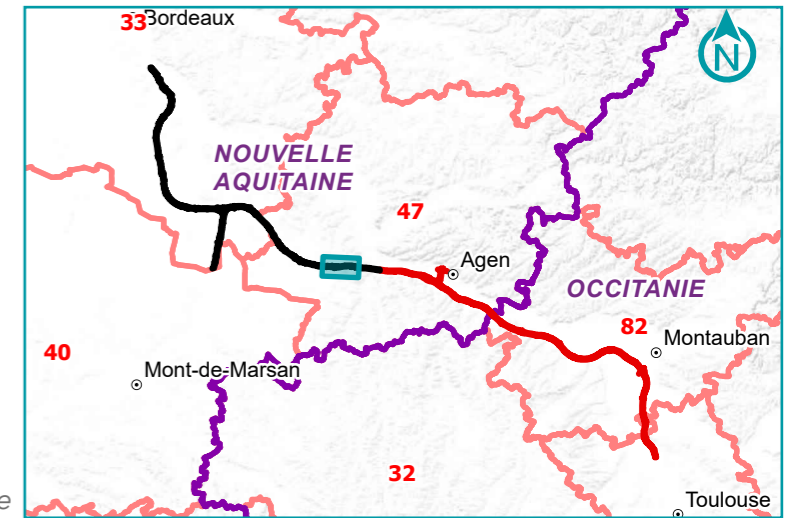


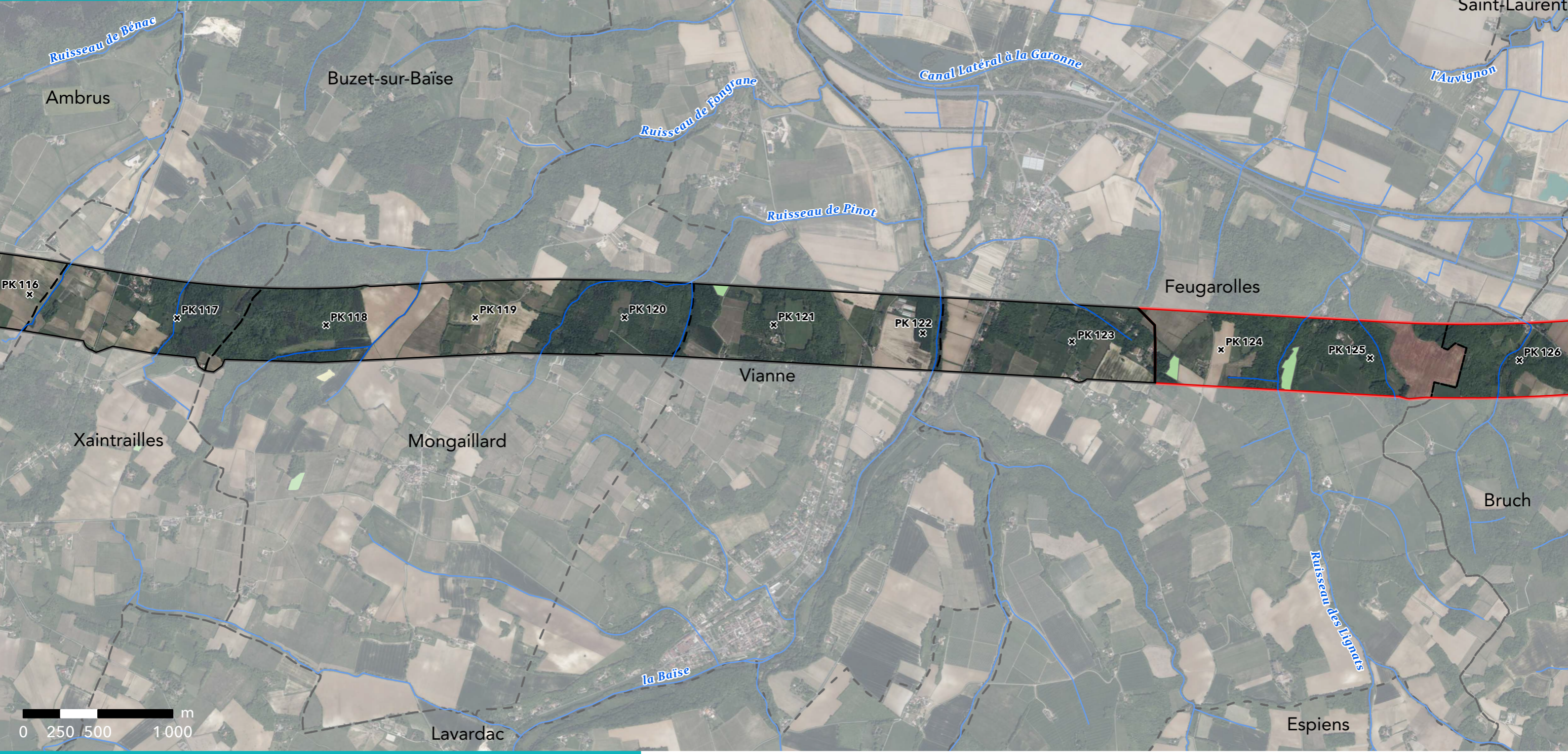
GPSO - Fonctionnalité écologique

**TRONÇON BORDEAUX - TOULOUSE**  
 Département du Lot-et-Garonne (47)  
 Section 1 - Planche 13/29

- Aire d'étude rapprochée**
- Section 1 : Saint-Médard-d'Eyrans (33) / Captieux (33) / Bruch (47)
  - Section 2 : Bruch (47) / Saint-Jory (31)
  - Cours d'eau
  - Limites communales

- Habitats et fonctionnalité associée**
- Habitats avérés de reproduction
  - Habitats potentiels de reproduction
  - Habitats avérés d'alimentation ou de repos
  - Habitats potentiels d'alimentation ou de repos










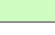

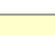
GPSO - Fonctionnalité écologique

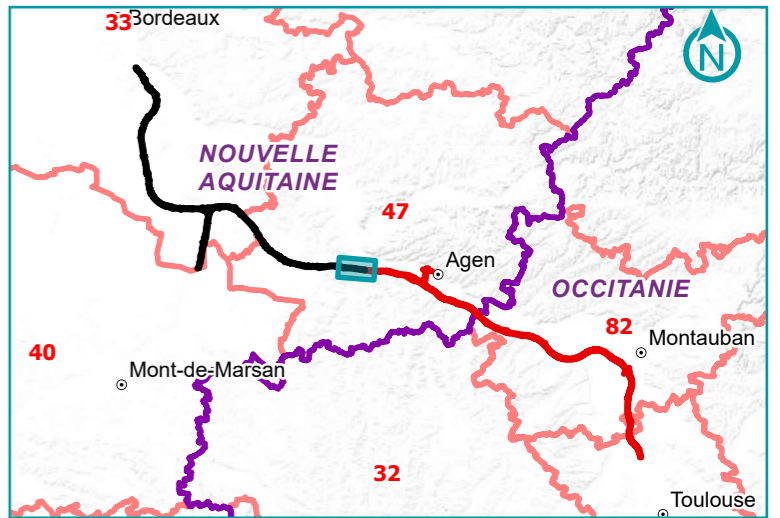
**TRONÇON BORDEAUX - TOULOUSE**  
 Département du Lot-et-Garonne (47)  
 Section 1 - Planche 14/29

**Aire d'étude rapprochée**

-  Section 1 : Saint-Médard-d'Eyrans (33) / Captieux (33) / Bruch (47)
-  Section 2 : Bruch (47) / Saint-Jory (31)
-  Cours d'eau
-  Limites communales

**Habitats et fonctionnalité associée**

-  Habitats avérés de reproduction
-  Habitats potentiels de reproduction
-  Habitats avérés d'alimentation ou de repos
-  Habitats potentiels d'alimentation ou de repos





**GPSO - Fonctionnalité écologique**

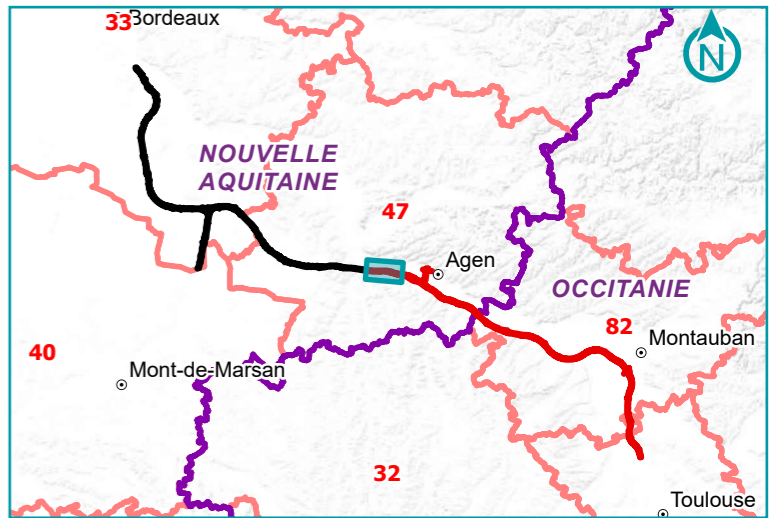
**TRONÇON BORDEAUX - TOULOUSE**  
 Département du Lot-et-Garonne (47)  
 Section 2 - Planche 15/29

**Aire d'étude rapprochée**

- Section 1 : Saint-Médard-d'Eyrans (33) / Captieux (33) / Bruch (47)
- Section 2 : Bruch (47) / Saint-Jory (31)
- Cours d'eau
- Limites communales

**Habitats et fonctionnalité associée**

- Habitats avérés de reproduction
- Habitats potentiels de reproduction
- Habitats avérés d'alimentation ou de repos
- Habitats potentiels d'alimentation ou de repos










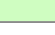

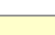
**GPSO - Fonctionnalité écologique**

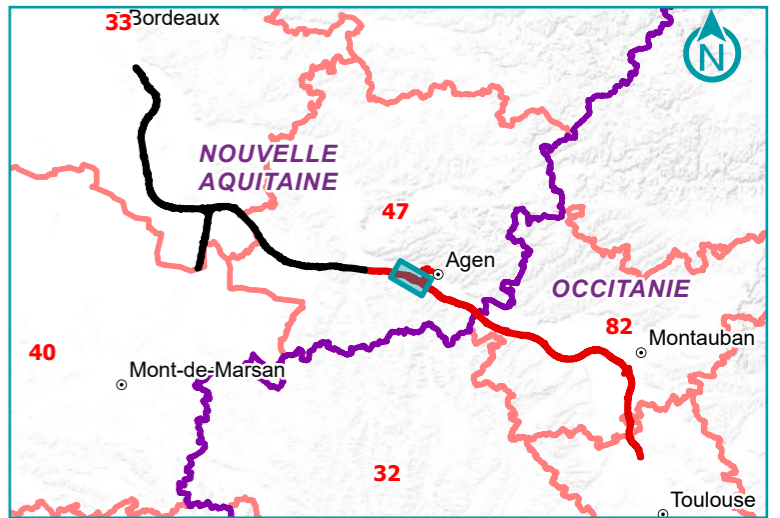
**TRONÇON BORDEAUX - TOULOUSE**  
 Département du Lot-et-Garonne (47)  
 Section 2 - Planche 16/29

**Aire d'étude rapprochée**

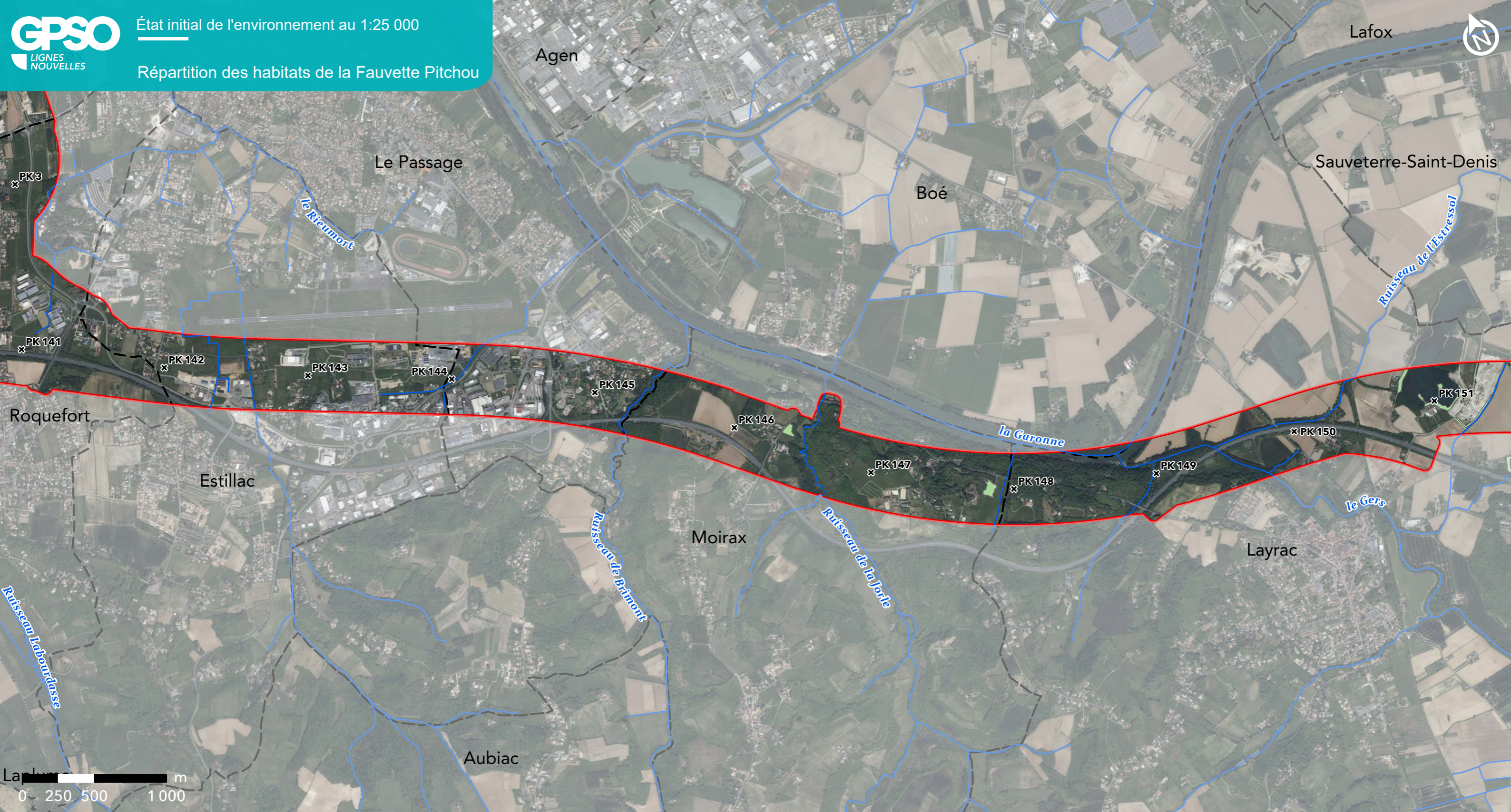
-  Section 1 : Saint-Médard-d'Eyrans (33) / Captieux (33) / Bruch (47)
-  Section 2 : Bruch (47) / Saint-Jory (31)
-  Cours d'eau
-  Limites communales

**Habitats et fonctionnalité associée**

-  Habitats avérés de reproduction
-  Habitats potentiels de reproduction
-  Habitats avérés d'alimentation ou de repos
-  Habitats potentiels d'alimentation ou de repos





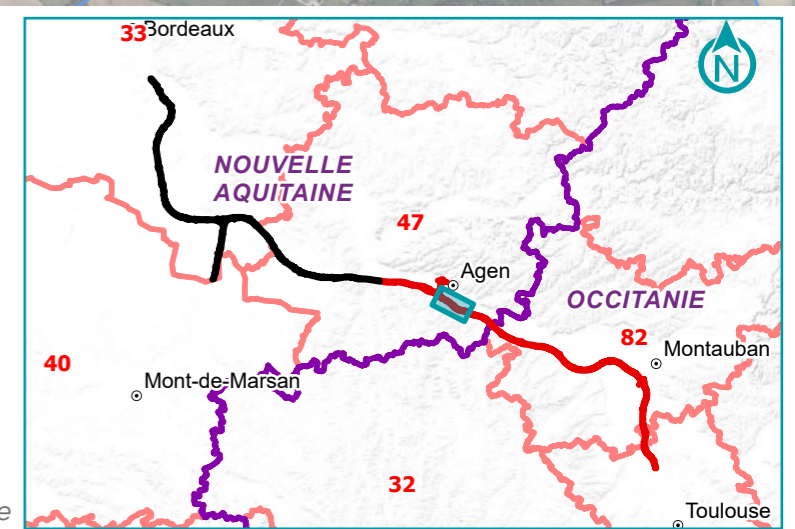


GPSO - Fonctionnalité écologique

**TRONÇON BORDEAUX - TOULOUSE**  
 Département du Lot-et-Garonne (47)  
 Section 2 - Planche 18/29





- Aire d'étude rapprochée**
- Section 1 : Saint-Médard-d'Eyrans (33) / Captieux (33) / Bruch (47)
  - Section 2 : Bruch (47) / Saint-Jory (31)
  - Cours d'eau
  - Limites communales





- Habitats et fonctionnalité associée**
- Habitats avérés de reproduction
  - Habitats potentiels de reproduction
  - Habitats avérés d'alimentation ou de repos
  - Habitats potentiels d'alimentation ou de repos





**TRONÇON BORDEAUX - TOULOUSE**  
 Départements du Lot-et-Garonne et du Tarn-et-Garonne (47/82)  
 Section 2 - Planche 19/29

- Aire d'étude rapprochée**
-  Section 1 : Saint-Médard-d'Eyrans (33) / Captieux (33) / Bruch (47)
  -  Section 2 : Bruch (47) / Saint-Jory (31)
  -  Cours d'eau
  -  Limites communales

- Habitats et fonctionnalité associée**
-  Habitats avérés de reproduction
  -  Habitats potentiels de reproduction
  -  Habitats avérés d'alimentation ou de repos
  -  Habitats potentiels d'alimentation ou de repos

