

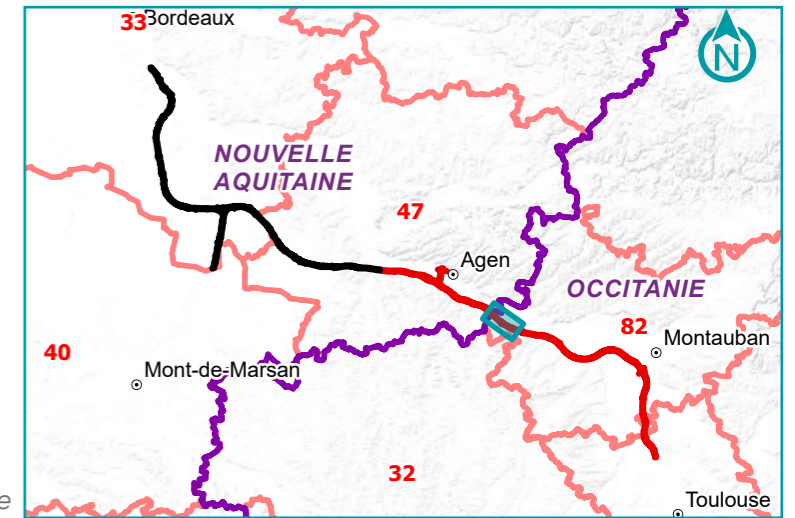


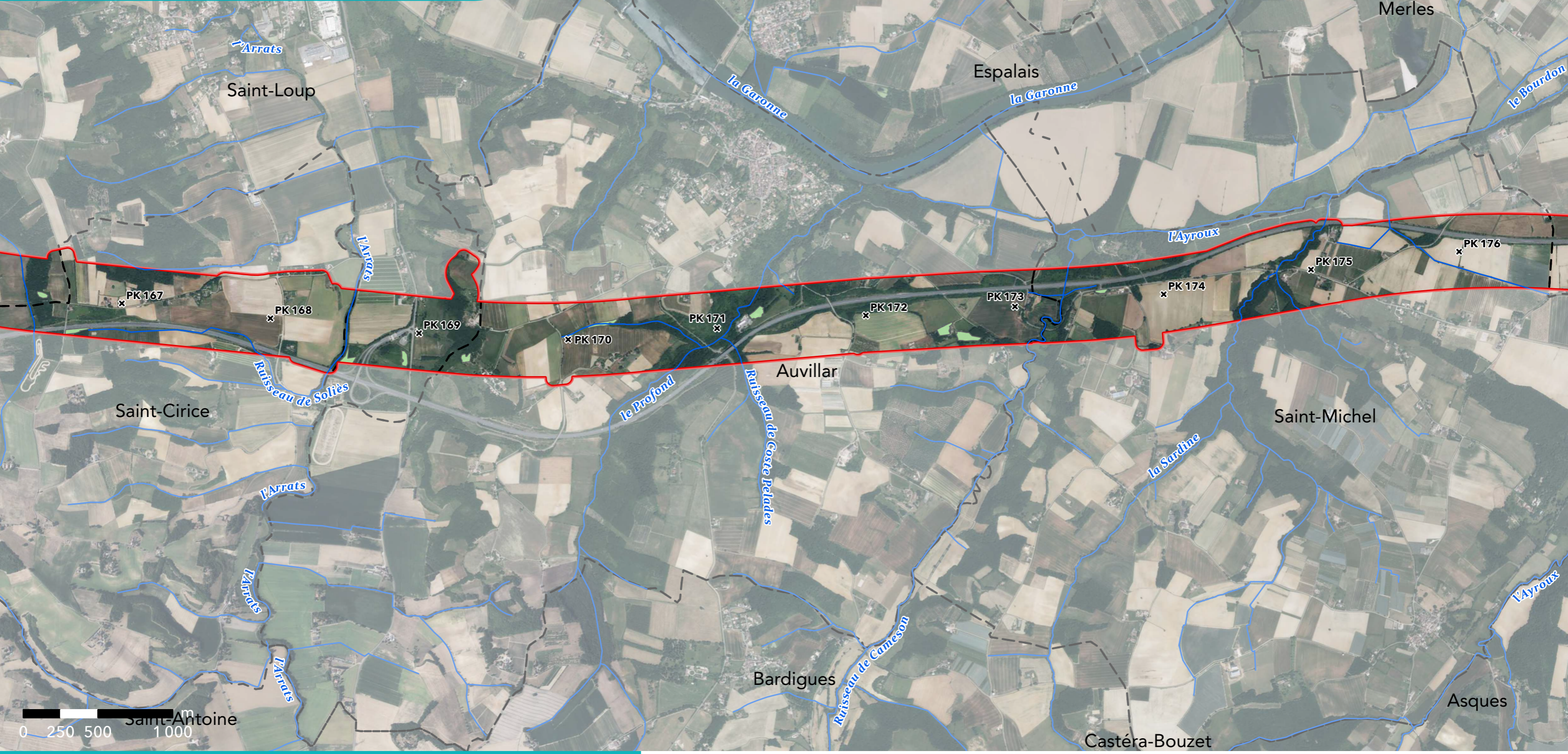
GPSO - Fonctionnalité écologique

**TRONÇON BORDEAUX - TOULOUSE**  
 Départements du Lot-et-Garonne et du Tarn-et-Garonne (47/82)  
 Section 2 - Planche 20/29

- Aire d'étude rapprochée**
- Section 1 : Saint-Médard-d'Eyrans (33) / Captieux (33) / Bruch (47)
  - Section 2 : Bruch (47) / Saint-Jory (31)
  - Cours d'eau
  - Limites communales

- Habitats et fonctionnalité associée**
- Habitats avérés de reproduction
  - Habitats potentiels de reproduction
  - Habitats avérés d'alimentation ou de repos
  - Habitats potentiels d'alimentation ou de repos



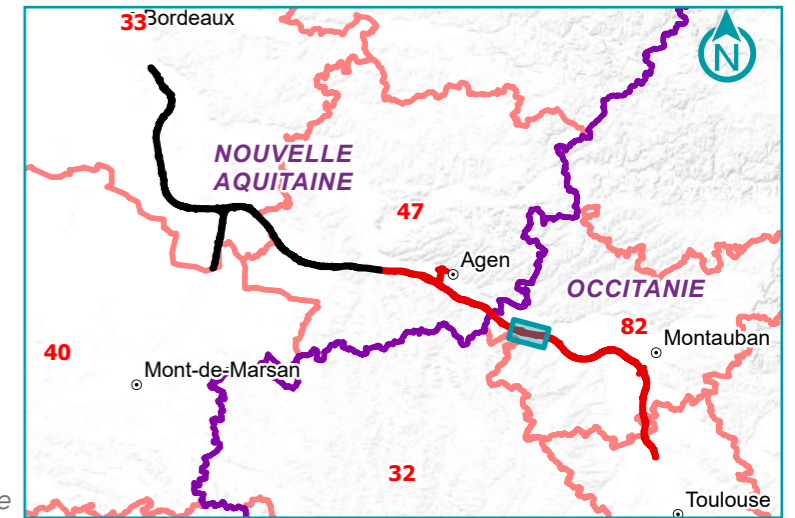


GPSO - Fonctionnalité écologique

**TRONÇON BORDEAUX - TOULOUSE**  
 Département du Tarn-et-Garonne (82)  
 Section 2 - Planche 21/29

- Aire d'étude rapprochée**
- Section 1 : Saint-Médard-d'Eyrans (33) / Captieux (33) / Bruch (47)
  - Section 2 : Bruch (47) / Saint-Jory (31)
  - Cours d'eau
  - Limites communales

- Habitats et fonctionnalité associée**
- Habitats avérés de reproduction
  - Habitats potentiels de reproduction
  - Habitats avérés d'alimentation ou de repos
  - Habitats potentiels d'alimentation ou de repos



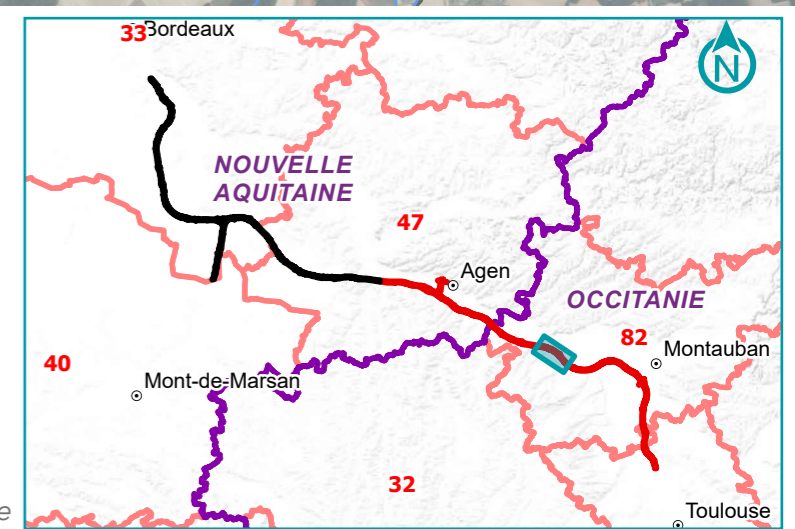


GPSO - Fonctionnalité écologique

**TRONÇON BORDEAUX - TOULOUSE**  
 Département du Tarn-et-Garonne (82)  
 Section 2 - Planche 22/29

- Aire d'étude rapprochée**
- Section 1 : Saint-Médard-d'Eyrans (33) / Captieux (33) / Bruch (47)
  - Section 2 : Bruch (47) / Saint-Jory (31)
  - Cours d'eau
  - Limites communales

- Habitats et fonctionnalité associée**
- Habitats avérés de reproduction
  - Habitats potentiels de reproduction
  - Habitats avérés d'alimentation ou de repos
  - Habitats potentiels d'alimentation ou de repos





**GPSO - Fonctionnalité écologique**

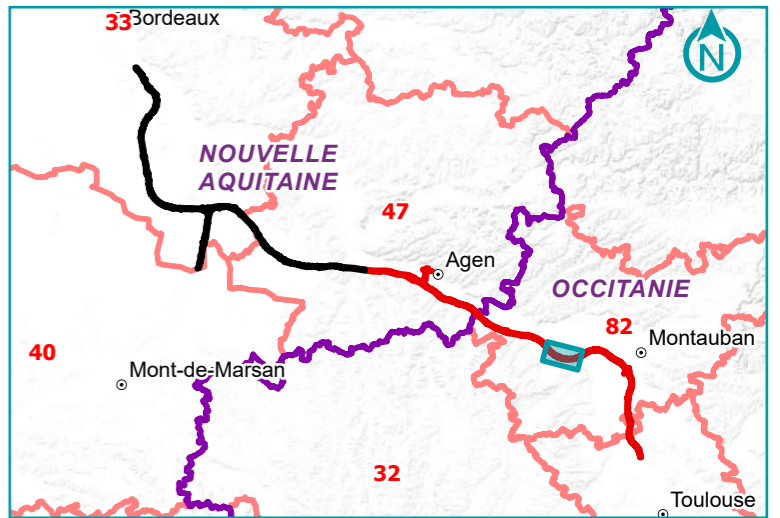
**TRONÇON BORDEAUX - TOULOUSE**  
 Département du Tarn-et-Garonne (82)  
 Section 2 - Planche 23/29

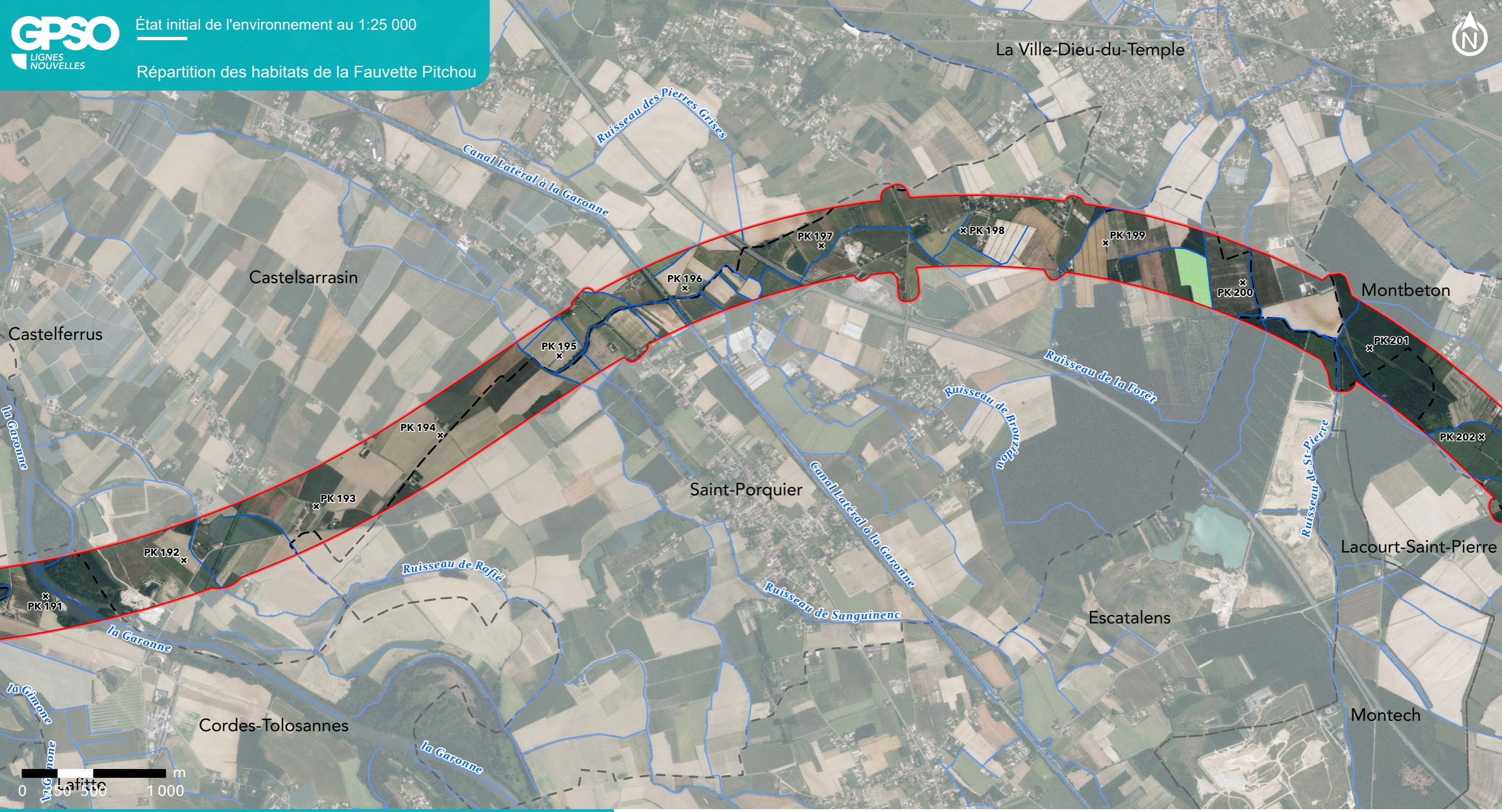
**Aire d'étude rapprochée**

- Section 1 : Saint-Médard-d'Eyrans (33) / Captieux (33) / Bruch (47)
- Section 2 : Bruch (47) / Saint-Jory (31)
- Cours d'eau
- Limites communales

**Habitats et fonctionnalité associée**

- Habitats avérés de reproduction
- Habitats potentiels de reproduction
- Habitats avérés d'alimentation ou de repos
- Habitats potentiels d'alimentation ou de repos



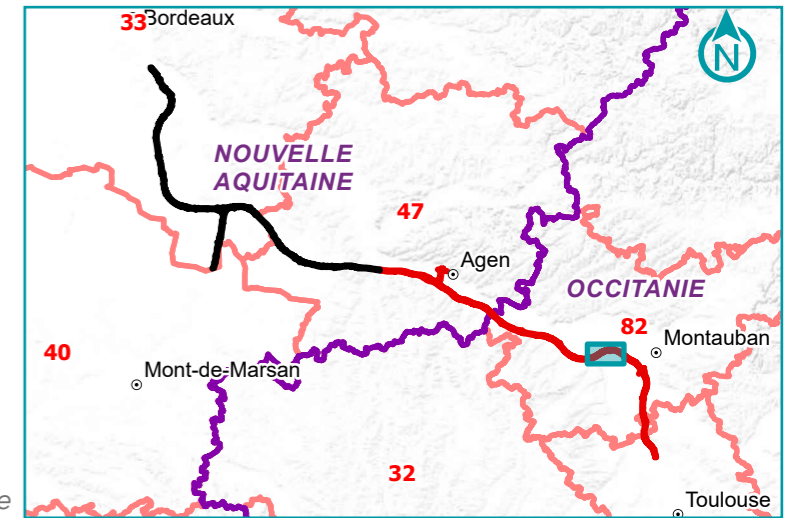


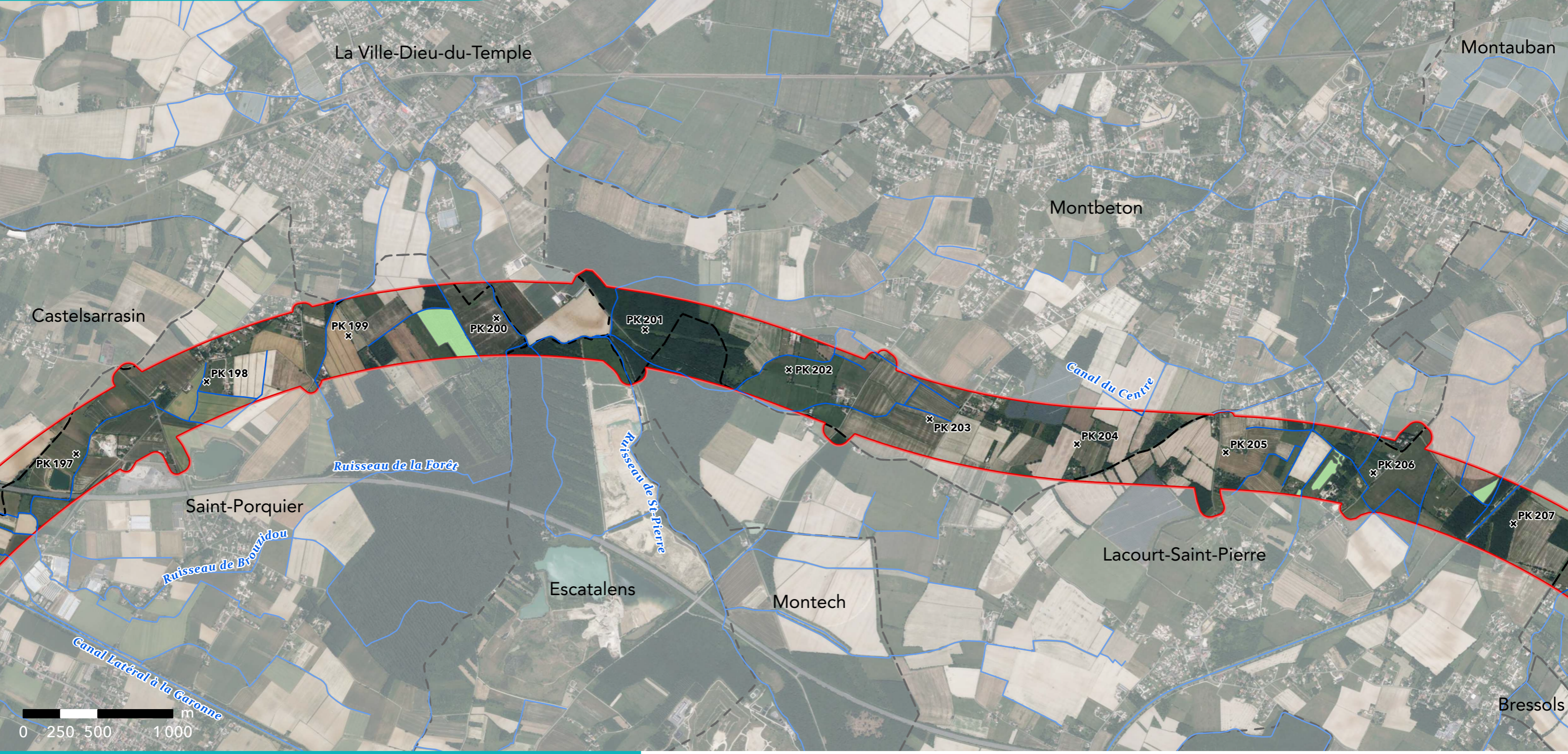
GPSO - Fonctionnalité écologique

**TRONÇON BORDEAUX - TOULOUSE**  
 Département du Tarn-et-Garonne (82)  
 Section 2 - Planche 24/29

- Aire d'étude rapprochée**
- Section 1 : Saint-Médard-d'Eyrans (33) / Captieux (33) / Bruch (47)
  - Section 2 : Bruch (47) / Saint-Jory (31)
  - Cours d'eau
  - Limites communales

- Habitats et fonctionnalité associée**
- Habitats avérés de reproduction
  - Habitats potentiels de reproduction
  - Habitats avérés d'alimentation ou de repos
  - Habitats potentiels d'alimentation ou de repos



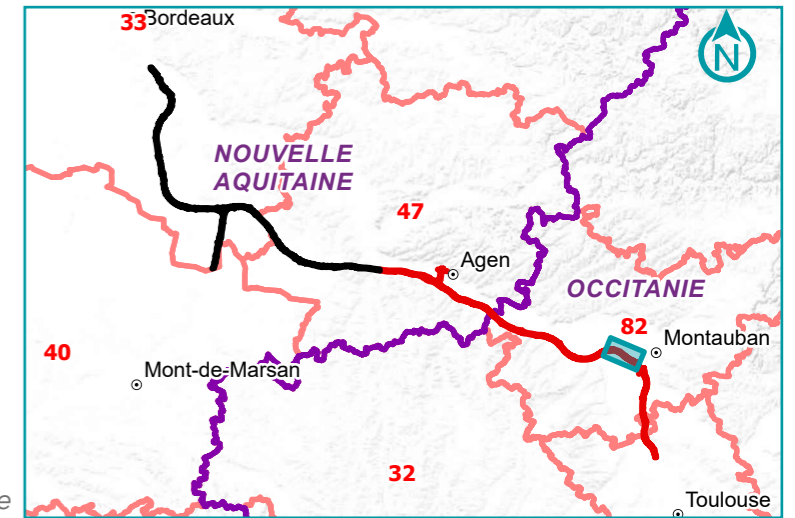


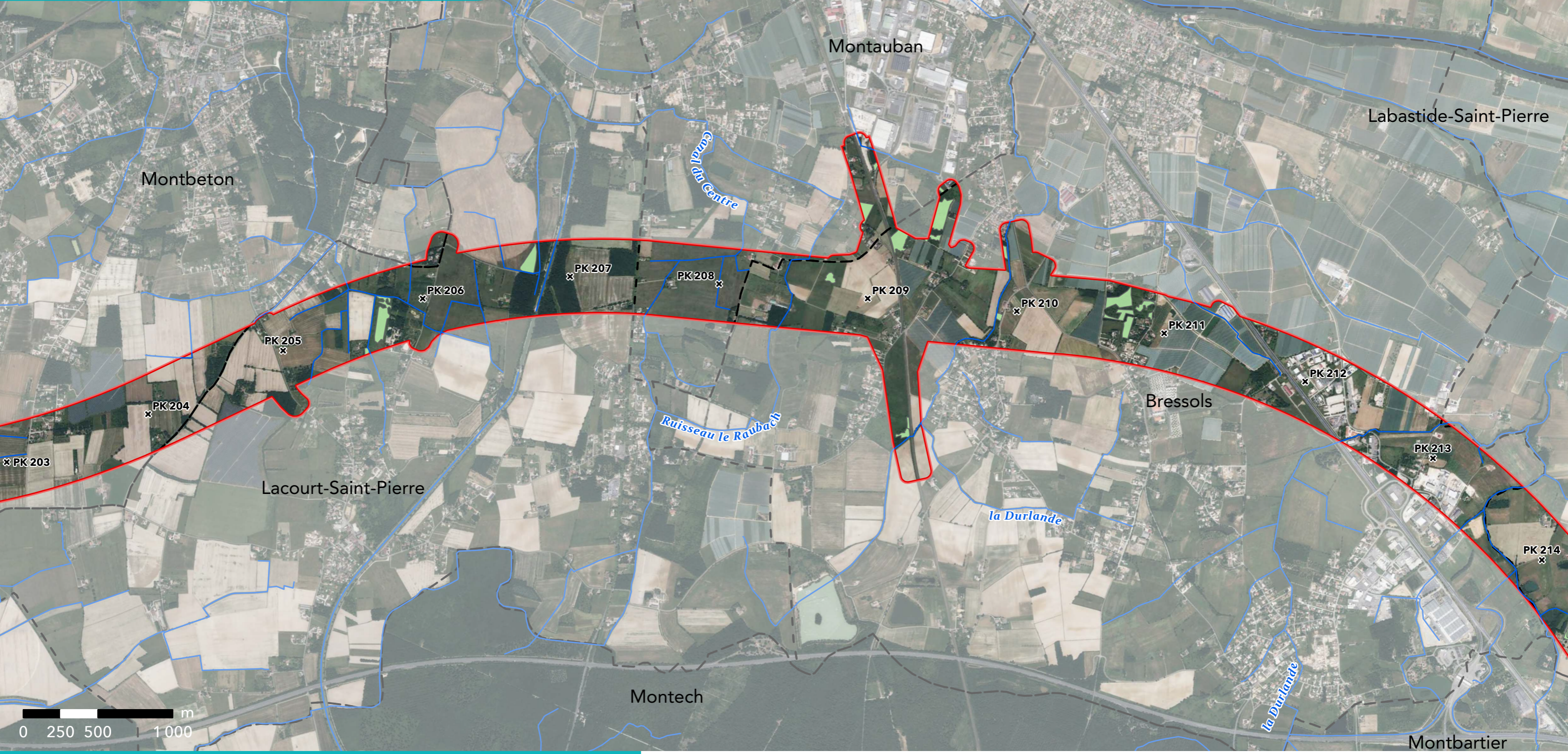
**GPSO - Fonctionnalité écologique**

**TRONÇON BORDEAUX - TOULOUSE**  
 Département du Tarn-et-Garonne (82)  
 Section 2 - Planche 25/29

- Aire d'étude rapprochée**
- Section 1 : Saint-Médard-d'Eyrans (33) / Captieux (33) / Bruch (47)
  - Section 2 : Bruch (47) / Saint-Jory (31)
  - Cours d'eau
  - Limites communales

- Habitats et fonctionnalité associée**
- Habitats avérés de reproduction
  - Habitats potentiels de reproduction
  - Habitats avérés d'alimentation ou de repos
  - Habitats potentiels d'alimentation ou de repos



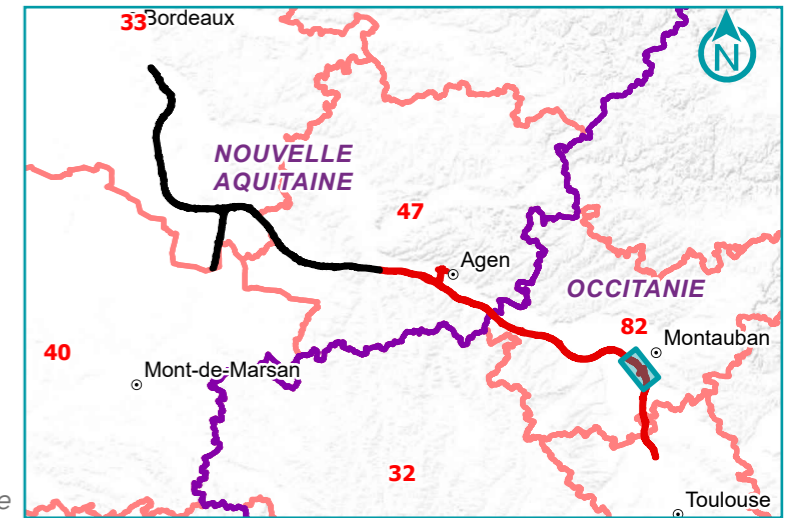


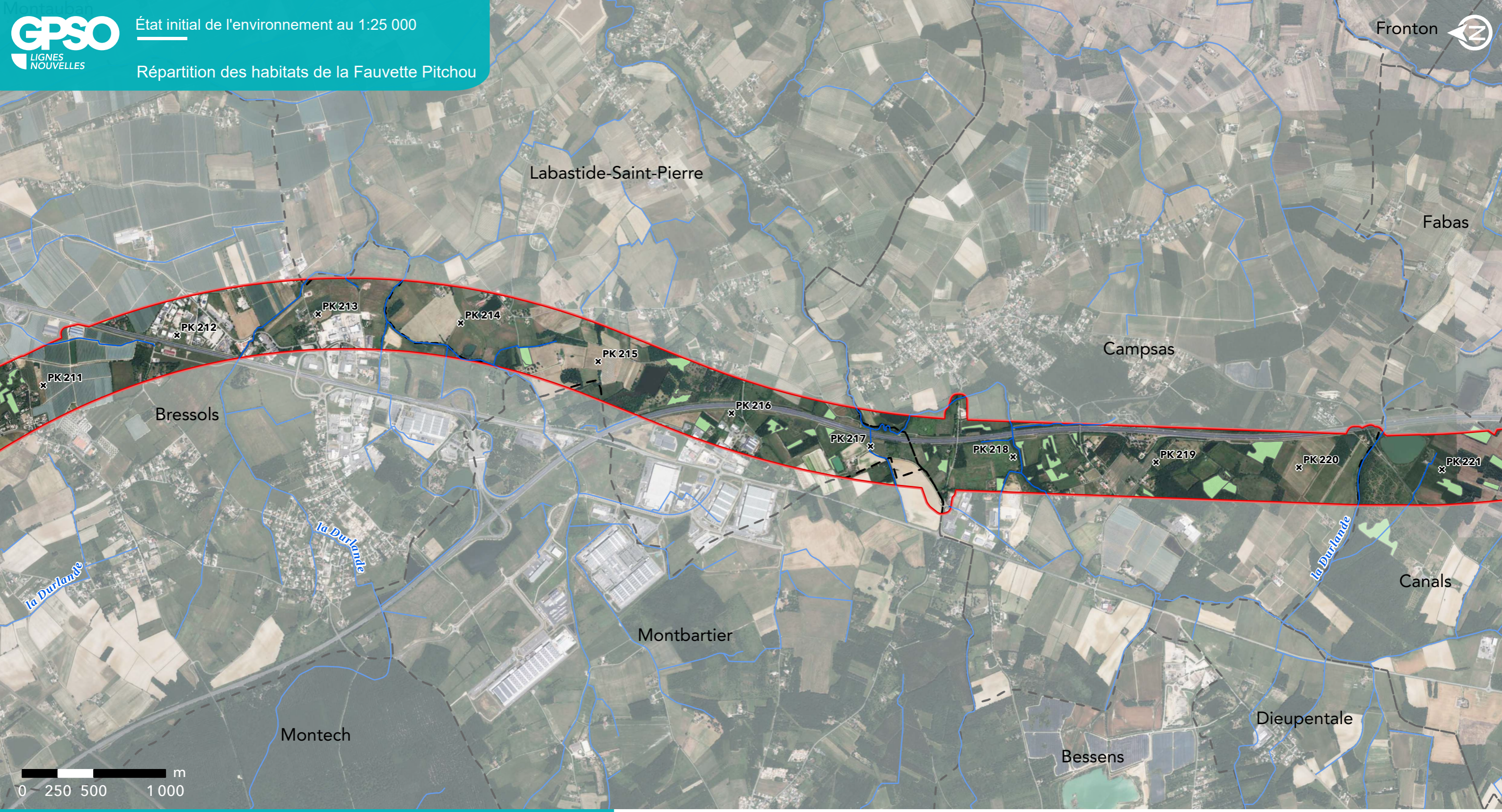
GPSO - Fonctionnalité écologique

**TRONÇON BORDEAUX - TOULOUSE**  
 Département du Tarn-et-Garonne (82)  
 Section 2 - Planche 26/29

- Aire d'étude rapprochée**
- Section 1 : Saint-Médard-d'Eyrans (33) / Captieux (33) / Bruch (47)
  - Section 2 : Bruch (47) / Saint-Jory (31)
  - Cours d'eau
  - Limites communales

- Habitats et fonctionnalité associée**
- Habitats avérés de reproduction
  - Habitats potentiels de reproduction
  - Habitats avérés d'alimentation ou de repos
  - Habitats potentiels d'alimentation ou de repos



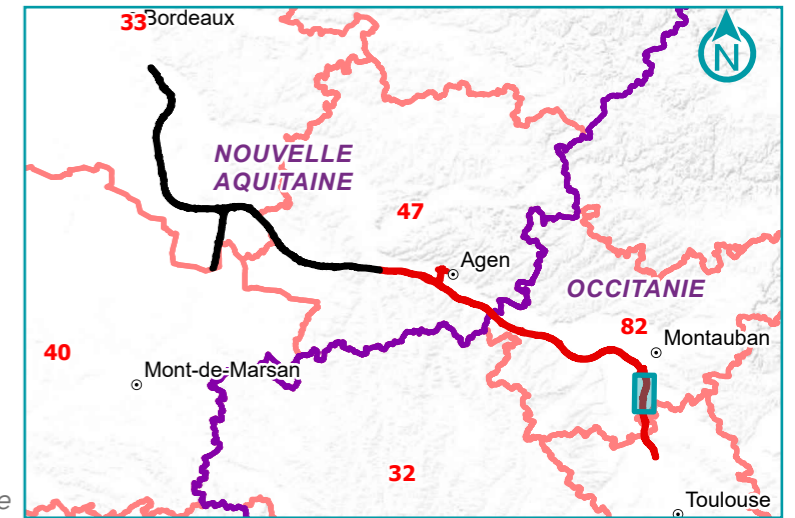


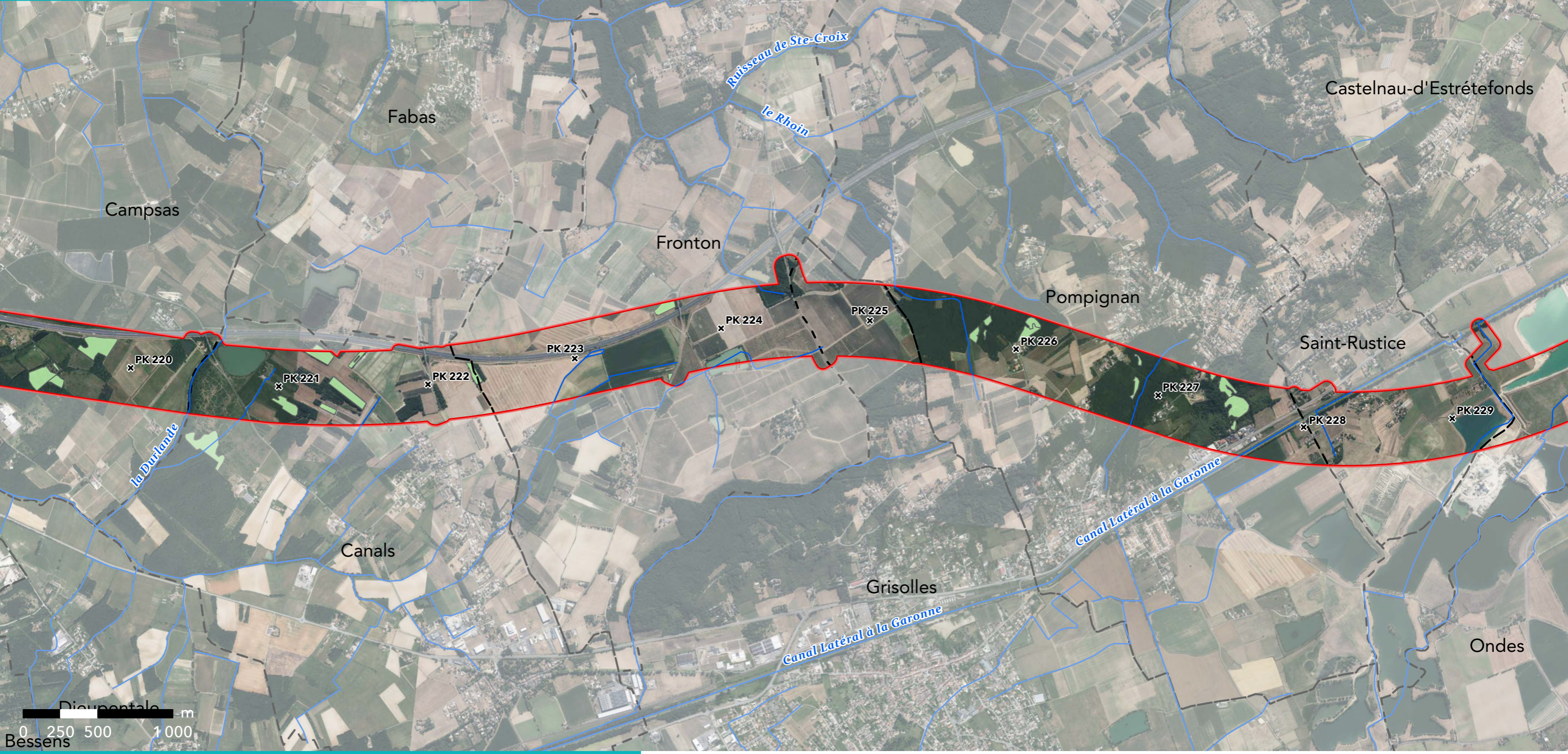
GPSO - Fonctionnalité écologique

**TRONÇON BORDEAUX - TOULOUSE**  
 Département du Tarn-et-Garonne (82)  
 Section 2 - Planche 27/29

- Aire d'étude rapprochée**
- Section 1 : Saint-Médard-d'Eyrans (33) / Captieux (33) / Bruch (47)
  - Section 2 : Bruch (47) / Saint-Jory (31)
  - Cours d'eau
  - Limites communales

- Habitats et fonctionnalité associée**
- Habitats avérés de reproduction
  - Habitats potentiels de reproduction
  - Habitats avérés d'alimentation ou de repos
  - Habitats potentiels d'alimentation ou de repos



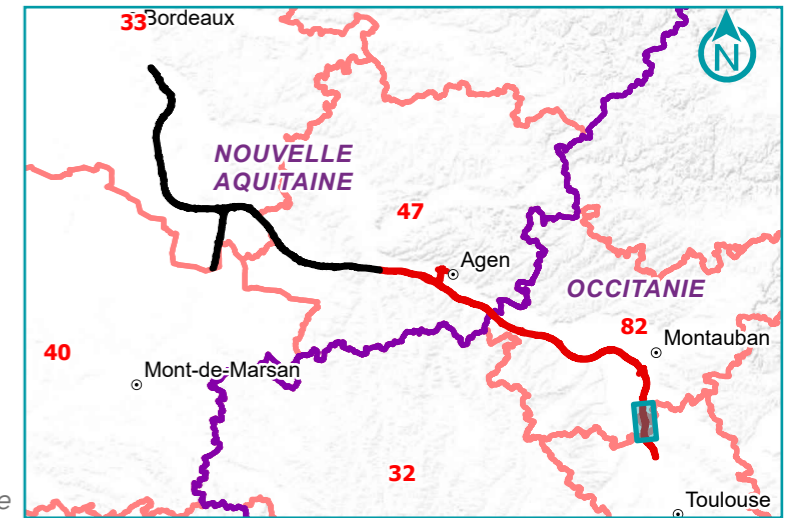


**GPSO - Fonctionnalité écologique**

**TRONÇON BORDEAUX - TOULOUSE**  
 Départements du Tarn-et-Garonne et de la Haute-Garonne (82/31)  
 Section 2 - Planche 28/29

- Aire d'étude rapprochée**
- Section 1 : Saint-Médard-d'Eyrans (33) / Captieux (33) / Bruch (47)
  - Section 2 : Bruch (47) / Saint-Jory (31)
  - Cours d'eau
  - Limites communales

- Habitats et fonctionnalité associée**
- Habitats avérés de reproduction
  - Habitats potentiels de reproduction
  - Habitats avérés d'alimentation ou de repos
  - Habitats potentiels d'alimentation ou de repos



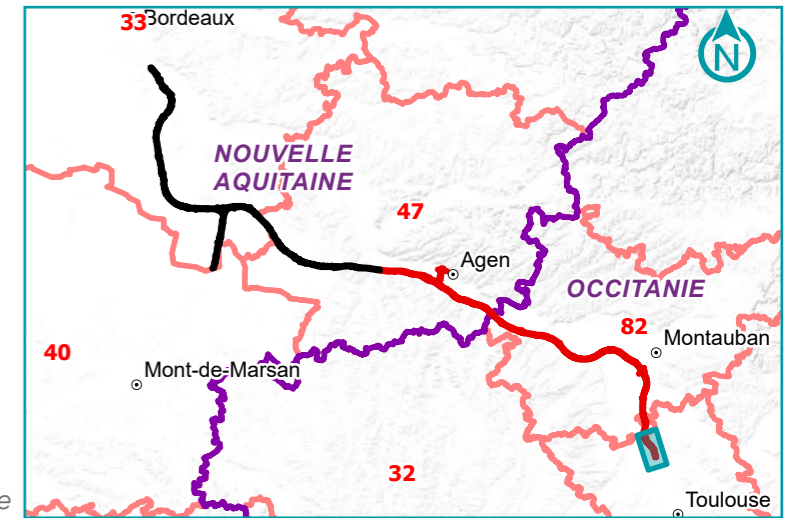


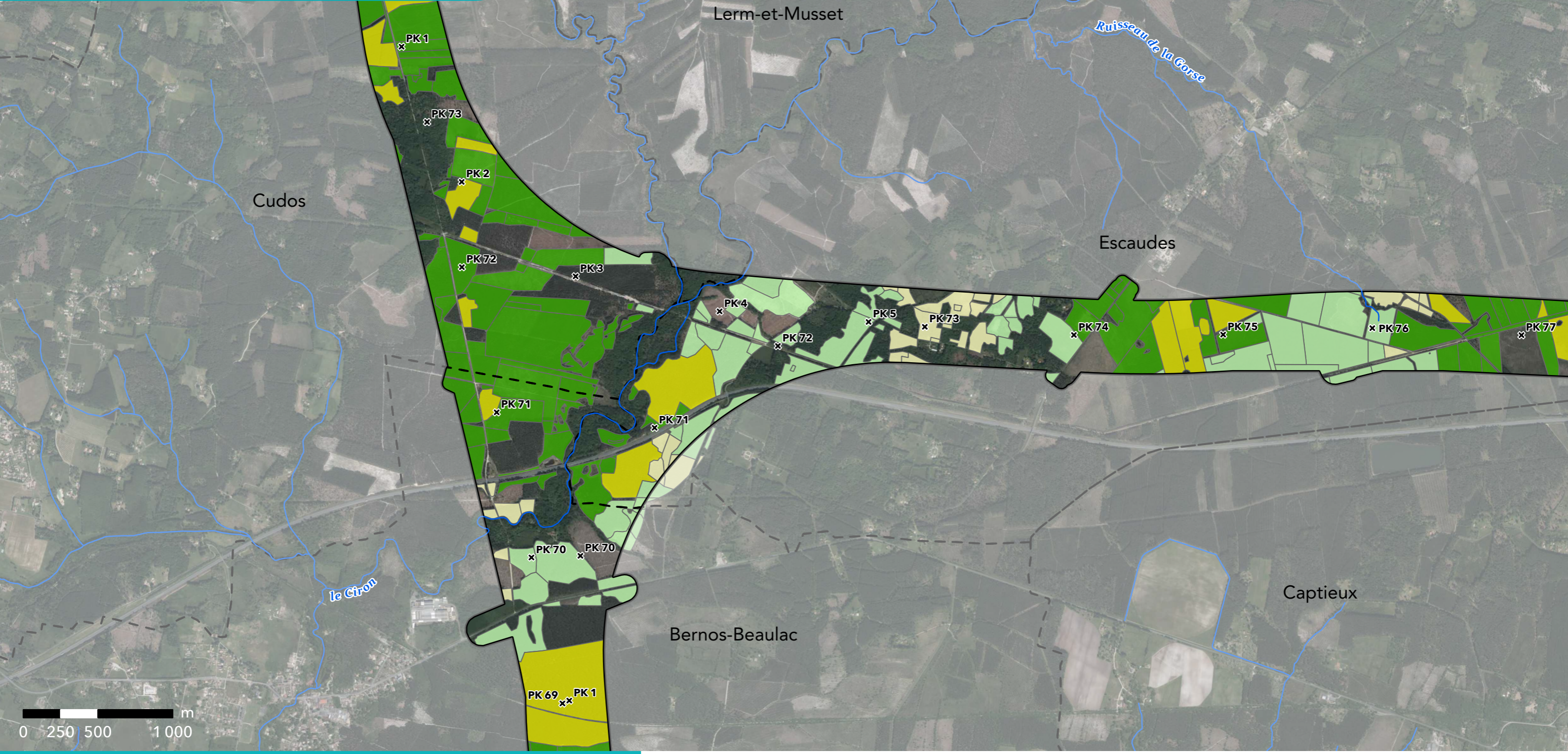
GPSO - Fonctionnalité écologique

**TRONÇON BORDEAUX - TOULOUSE**  
 Département du Tarn-et-Garonne (82)  
 Section 2 - Planche 29/29

- Aire d'étude rapprochée**
- Section 1 : Saint-Médard-d'Eyrans (33) / Captieux (33) / Bruch (47)
  - Section 2 : Bruch (47) / Saint-Jory (31)
  - Cours d'eau
  - Limites communales

- Habitats et fonctionnalité associée**
- Habitats avérés de reproduction
  - Habitats potentiels de reproduction
  - Habitats avérés d'alimentation ou de repos
  - Habitats potentiels d'alimentation ou de repos





GPSO - Fonctionnalité écologique

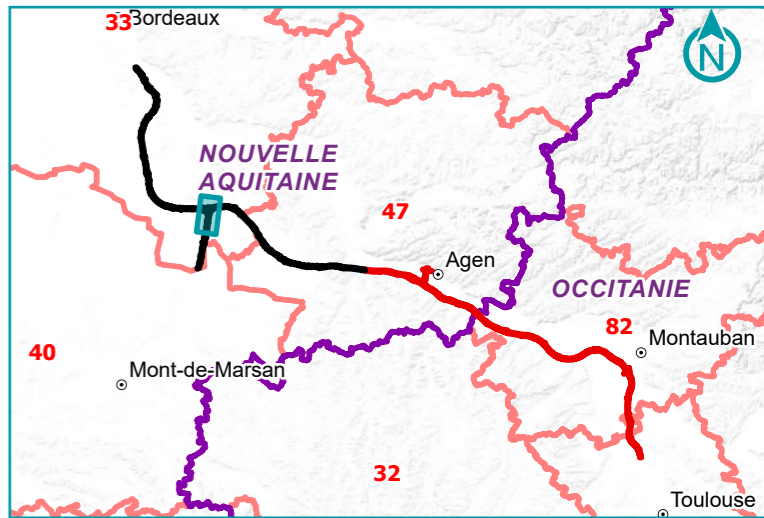
**TRONÇON SUD GIRONDE - DAX**  
 Département de la Gironde (33)  
 Section 1 - Planche 1/3

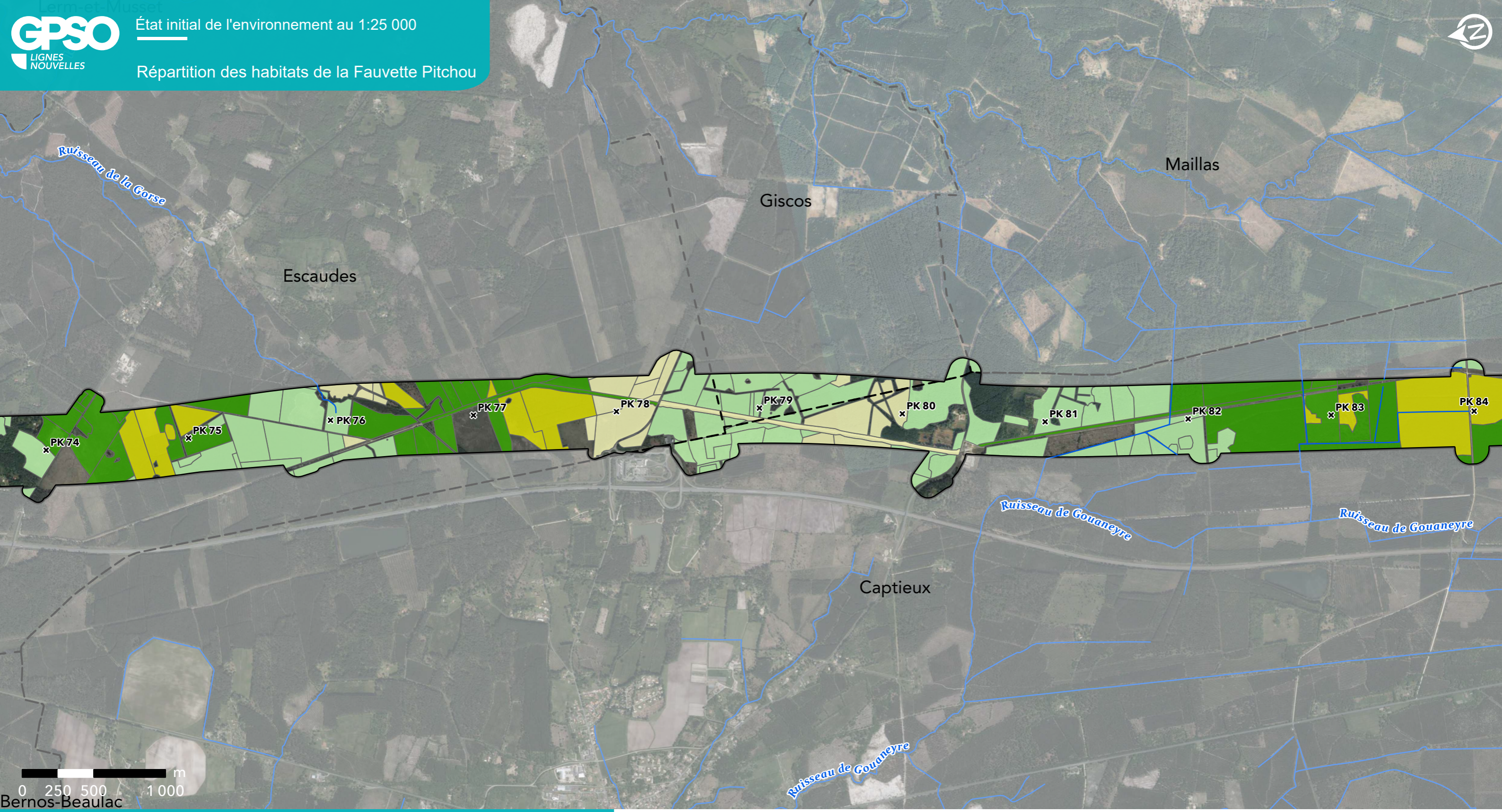
Aire d'étude rapprochée

- Section 1 : Saint-Médard-d'Eyrans (33) / Captieux (33) / Bruch (47)
- Section 2 : Bruch (47) / Saint-Jory (31)
- Cours d'eau
- Limites communales

Habitats et fonctionnalité associée

- Habitats avérés de reproduction
- Habitats potentiels de reproduction
- Habitats avérés d'alimentation ou de repos
- Habitats potentiels d'alimentation ou de repos





GPSO - Fonctionnalité écologique

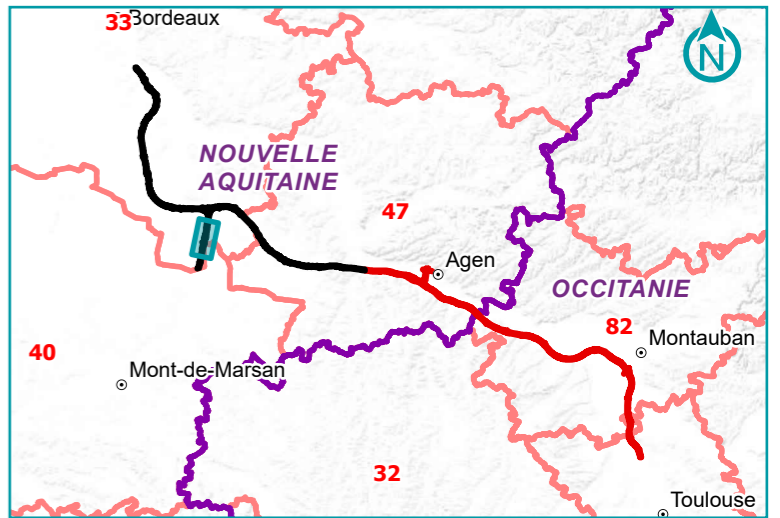
**TRONÇON SUD GIRONDE - DAX**  
 Département de la Gironde (33)  
 Section 1 - Planche 2/3

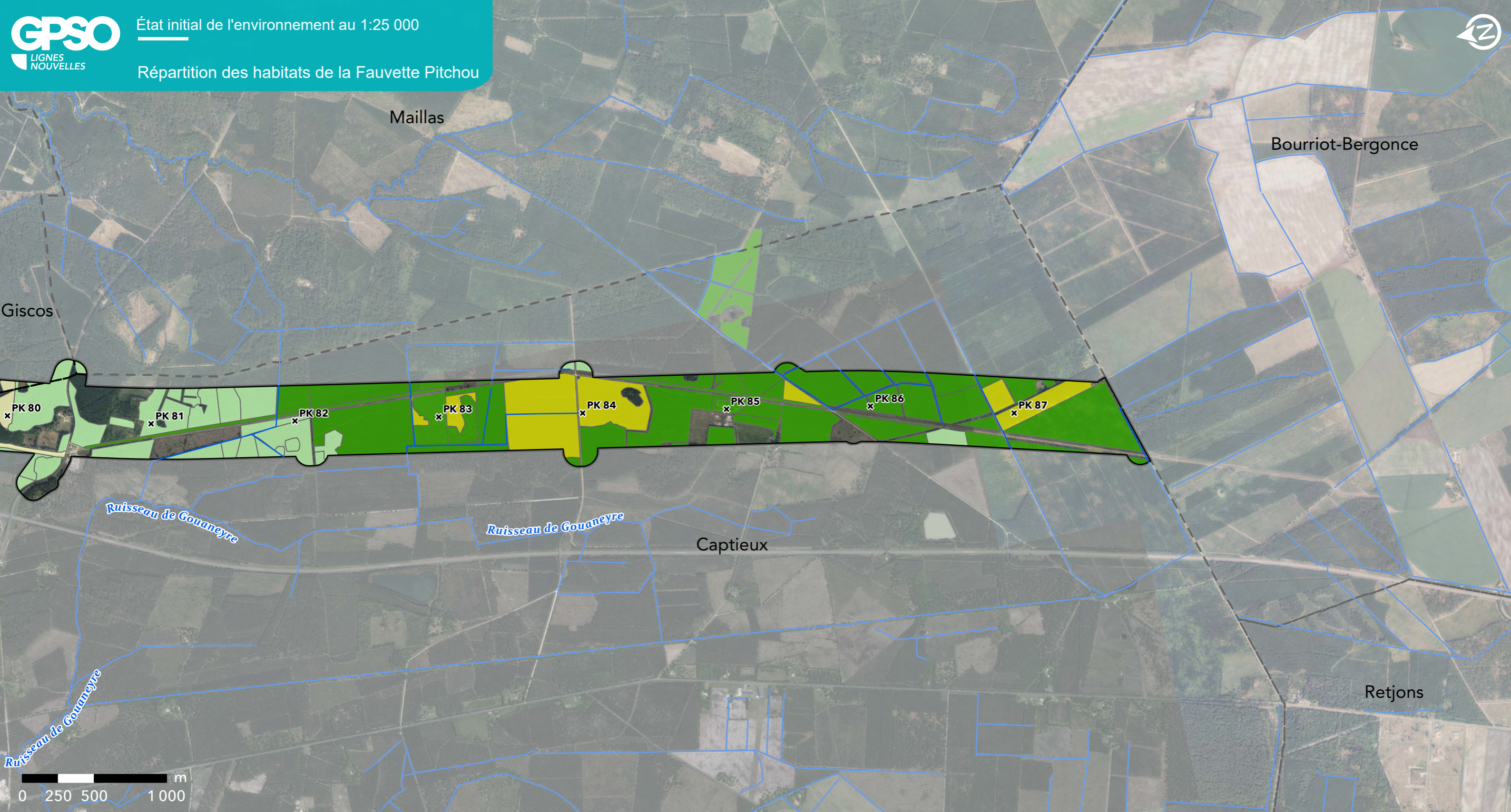
Aire d'étude rapprochée

- Section 1 : Saint-Médard-d'Eyrans (33) / Captieux (33) / Bruch (47)
- Section 2 : Bruch (47) / Saint-Jory (31)
- Cours d'eau
- Limites communales

Habitats et fonctionnalité associée

- Habitats avérés de reproduction
- Habitats potentiels de reproduction
- Habitats avérés d'alimentation ou de repos
- Habitats potentiels d'alimentation ou de repos



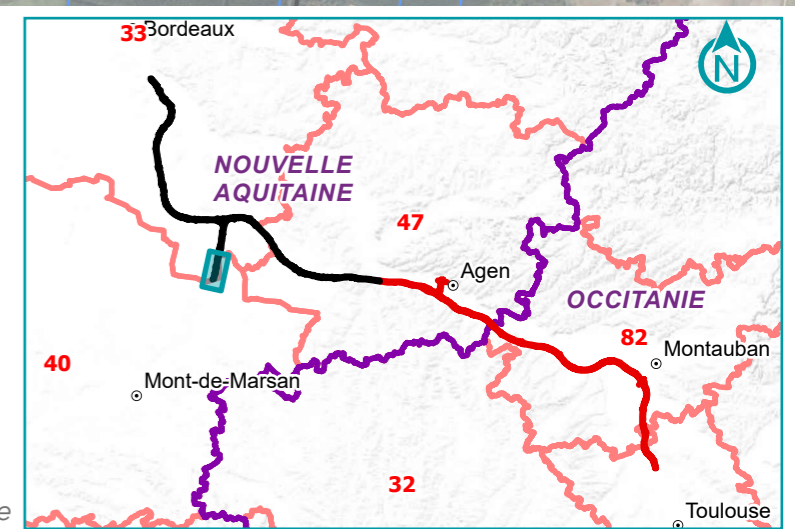


GPSO - Fonctionnalité écologique

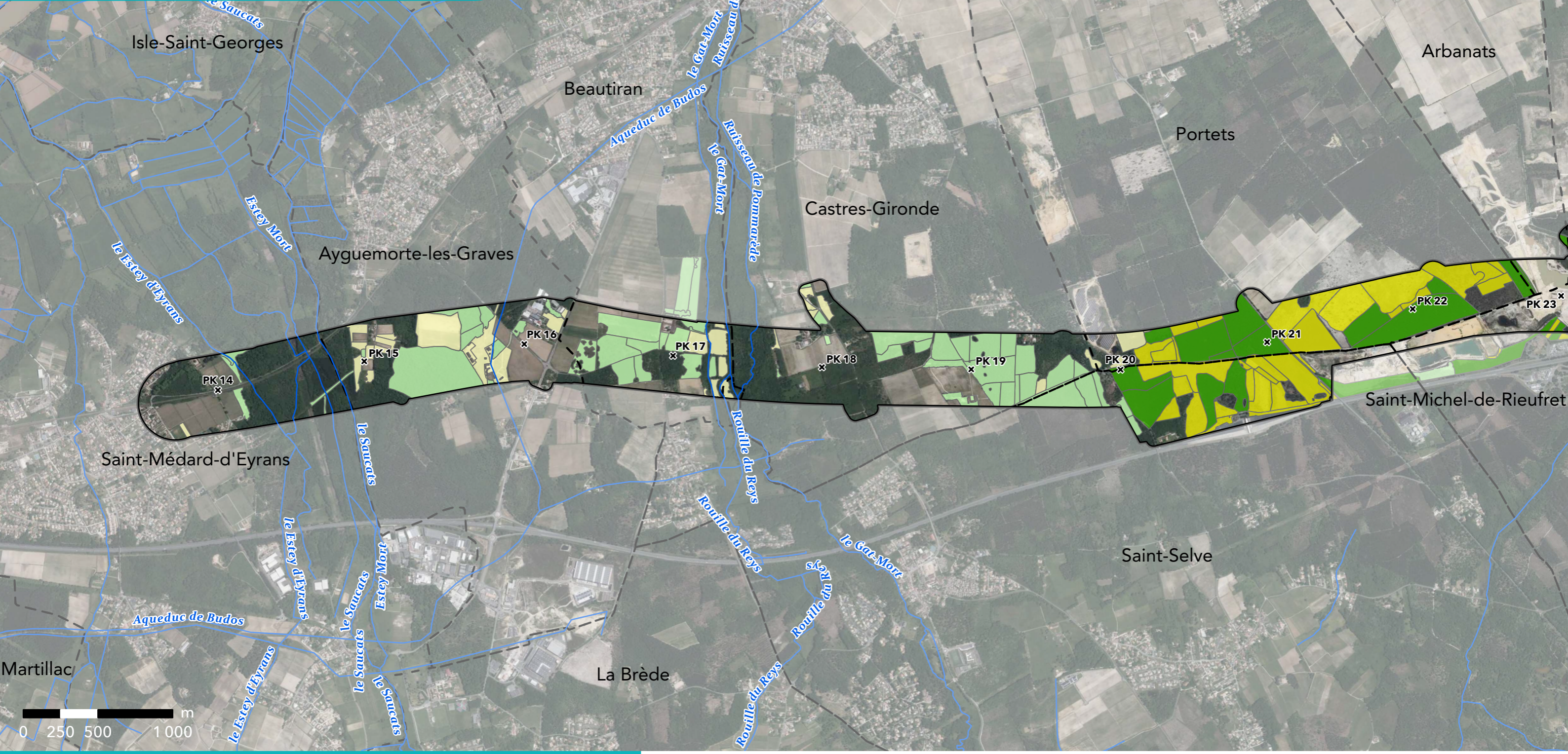
**TRONÇON SUD GIRONDE - DAX**  
 Département de la Gironde (33)  
 Section 1 - Planche 3/3

- Aire d'étude rapprochée**
- Section 1 : Saint-Médard-d'Eyrans (33) / Captieux (33) / Bruch (47)
  - Section 2 : Bruch (47) / Saint-Jory (31)
  - Cours d'eau
  - Limites communales

- Habitats et fonctionnalité associée**
- Habitats avérés de reproduction
  - Habitats potentiels de reproduction
  - Habitats avérés d'alimentation ou de repos
  - Habitats potentiels d'alimentation ou de repos



## Pipit des arbres (*Anthus trivialis*)

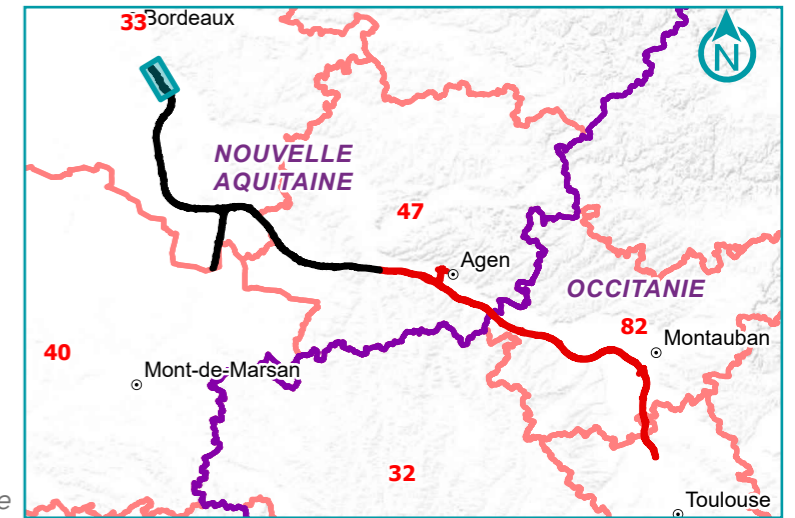


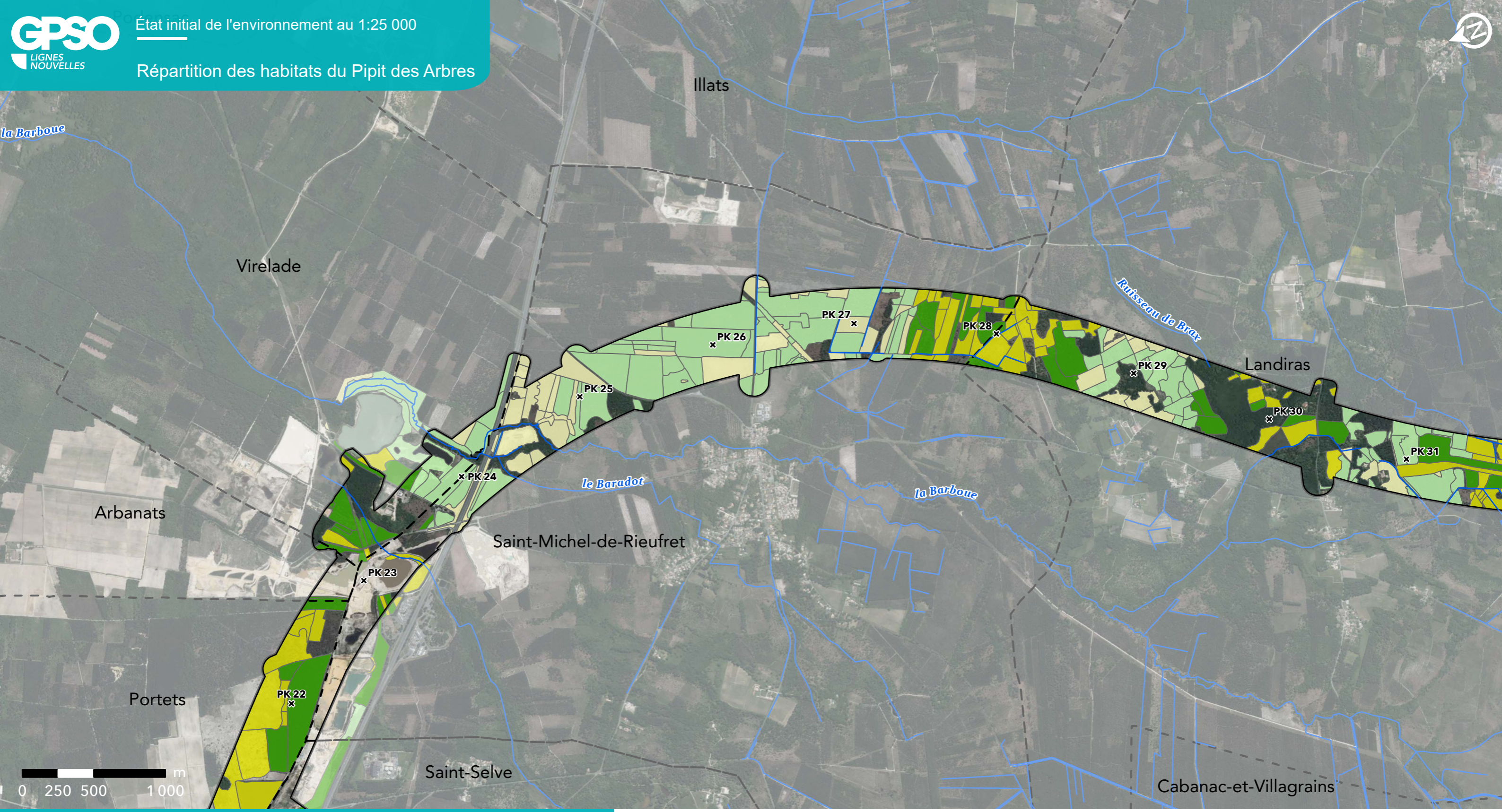
GPSO - Fonctionnalité écologique

**TRONÇON BORDEAUX - TOULOUSE**  
 Département de la Gironde (33)  
 Section 1 - Planche 1/29

- Aire d'étude rapprochée**
- Section 1 : Saint-Médard-d'Eyrans (33) / Captieux (33) / Bruch (47)
  - Section 2 : Bruch (47) / Saint-Jory (31)
  - Cours d'eau
  - Limites communales

- Habitats et fonctionnalité associée**
- Habitats avérés de reproduction
  - Habitats potentiels de reproduction
  - Habitats avérés d'alimentation ou de repos
  - Habitats potentiels d'alimentation ou de repos



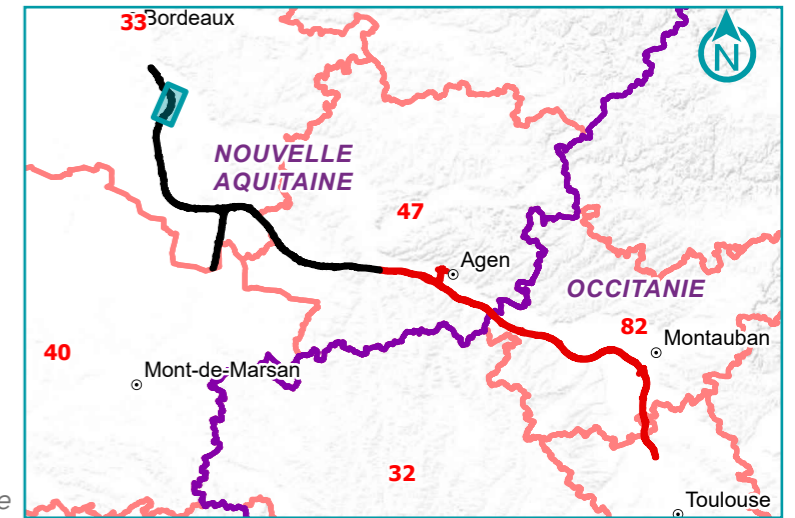


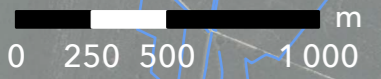
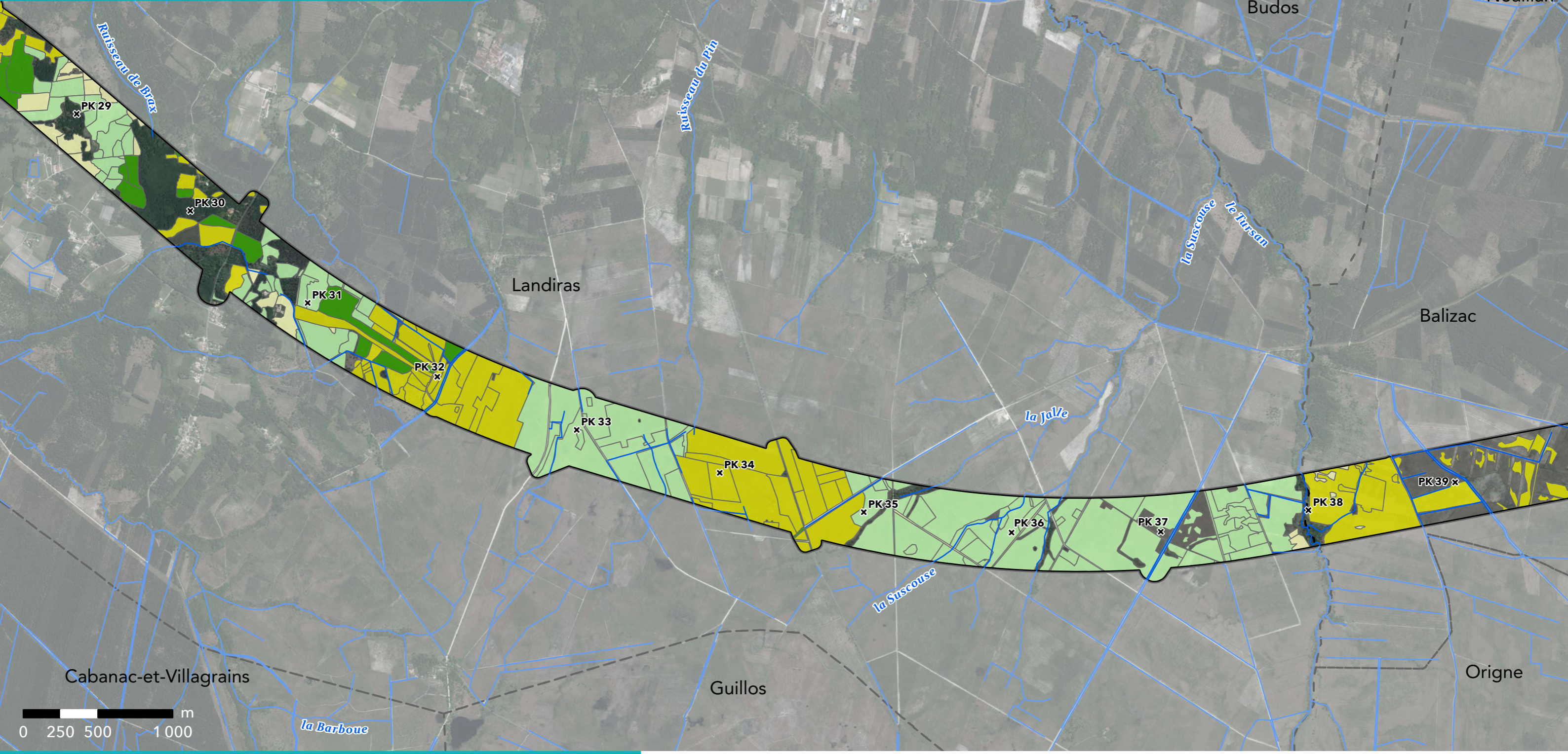
GPSO - Fonctionnalité écologique

**TRONÇON BORDEAUX - TOULOUSE**  
 Département de la Gironde (33)  
 Section 1 - Planche 2/29

- Aire d'étude rapprochée**
- Section 1 : Saint-Médard-d'Eyrans (33) / Captieux (33) / Bruch (47)
  - Section 2 : Bruch (47) / Saint-Jory (31)
  - Cours d'eau
  - Limites communales

- Habitats et fonctionnalité associée**
- Habitats avérés de reproduction
  - Habitats potentiels de reproduction
  - Habitats avérés d'alimentation ou de repos
  - Habitats potentiels d'alimentation ou de repos



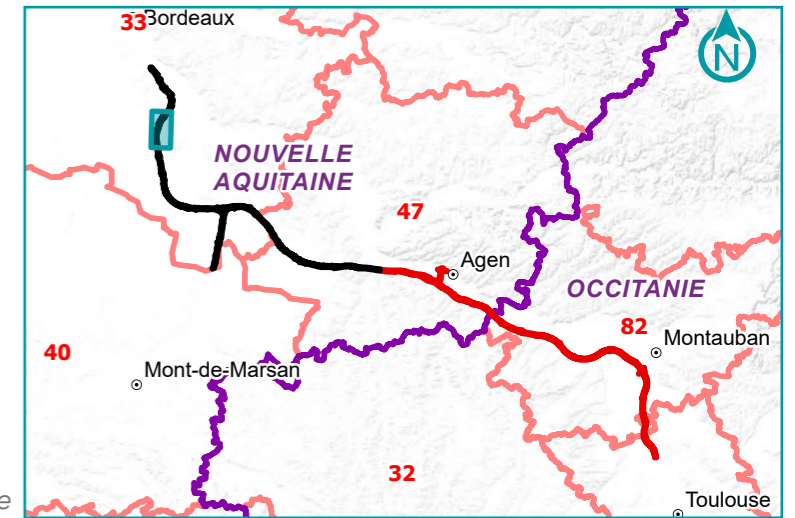


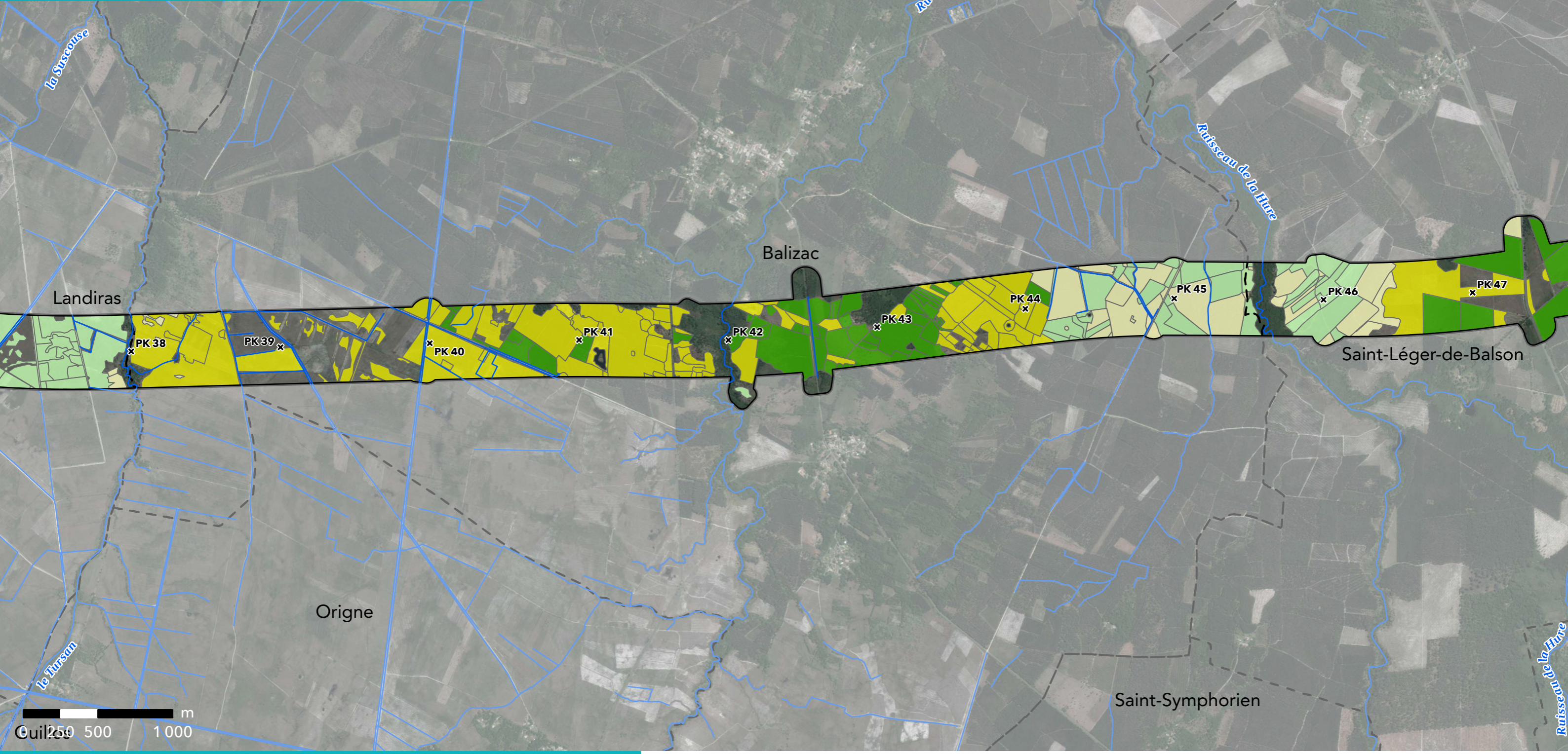
**GPSO - Fonctionnalité écologique**

**TRONÇON BORDEAUX - TOULOUSE**  
 Département de la Gironde (33)  
 Section 1 - Planche 3/29

- Aire d'étude rapprochée**
- Section 1 : Saint-Médard-d'Eyrans (33) / Captieux (33) / Bruch (47)
  - Section 2 : Bruch (47) / Saint-Jory (31)
  - Cours d'eau
  - Limites communales

- Habitats et fonctionnalité associée**
- Habitats avérés de reproduction
  - Habitats potentiels de reproduction
  - Habitats avérés d'alimentation ou de repos
  - Habitats potentiels d'alimentation ou de repos





GPSO - Fonctionnalité écologique

**TRONÇON BORDEAUX - TOULOUSE**  
 Département de la Gironde (33)  
 Section 1 - Planche 4/29

- Aire d'étude rapprochée**
- Section 1 : Saint-Médard-d'Eyrans (33) / Captieux (33) / Bruch (47)
  - Section 2 : Bruch (47) / Saint-Jory (31)
  - Cours d'eau
  - Limites communales

- Habitats et fonctionnalité associée**
- Habitats avérés de reproduction
  - Habitats potentiels de reproduction
  - Habitats avérés d'alimentation ou de repos
  - Habitats potentiels d'alimentation ou de repos

