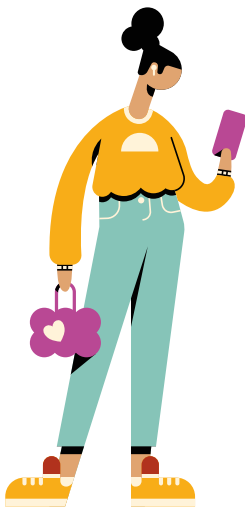


LA LIGNE
NOUVELLE
DU SUD-OUEST



SYNTHÈSE

L'atelier avec les Conseils Régionaux des Jeunes



JANVIER 2026

Objectif et méthode de l'atelier

En amont de l'atelier de travail, une séance de présentation de la LNSO a été proposée aux jeunes membres des deux CRJ qui le souhaitaient. À cette occasion, ils ont pu s'informer et obtenir des réponses à leurs questions.

L'atelier s'est déroulé le 19 décembre 2025 en visio avec 9 membres des Conseils Régionaux des Jeunes d'Occitanie (5) et de Nouvelle-Aquitaine (4).

Après une brève présentation de la LNSO et de la démarche de participation proposée, les jeunes ont travaillé en deux temps :



- d'abord, ils ont choisi ensemble **4 visions d'avenir souhaitées de leur territoire en 2035** après la mise en service de la Ligne Nouvelle. Ils avaient pour cela à leur disposition des « cartes horizon » préremplies et pouvaient en créer de nouvelles ;
- ensuite, ils ont travaillé en demi-groupes pour **formuler des propositions d'actions**, projets ou dynamiques à mettre en œuvre collectivement pour arriver à leurs visions souhaitées.

Les 4 horizons prioritaires retenus par les membres des CRJ

Ensemble, les participants ont priorisé 4 horizons à atteindre en 2035 avec l'arrivée de la LNSO :

ACCÈS FACILITÉ AUX GARES NOUVELLES

« Les habitants des petites villes et des campagnes peuvent facilement rejoindre ou quitter la gare nouvelle, y compris autrement qu'en voiture, et en pouvant trouver des solutions de mobilité inclusive. »

ATTRACTIVITÉ ET MAÎTRISE FONCIÈRE DES TERRITOIRES

« Les territoires du Sud-Ouest connaissent une nouvelle attractivité et les actions mises en place permettent d'en maîtriser les effets ; notamment les prix de l'immobilier sont restés cohérents, car la spéculation foncière a été maîtrisée. »

DÉVELOPPEMENT DU FRET FERROVIAIRE

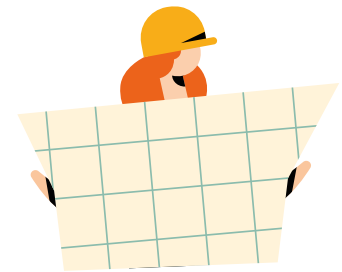
« La Ligne Nouvelle a fait évoluer le transport de marchandises, passant le fret ferroviaire de 3 % à 18 % dans le Sud-Ouest. La ligne existante est moins saturée, laissant de la place aux TER, Intercités et au fret. »

EXTERNALITÉS ENVIRONNEMENTALES POSITIVES

« L'augmentation des déplacements en train a permis d'améliorer la qualité de l'air et de réduire significativement les émissions de CO₂. »



Les propositions d'actions à mener pour chaque horizon



Pour un accès facilité aux gares nouvelles et une mobilité inclusive

METTRE EN ŒUVRE DES SOLUTIONS DE MOBILITÉ POUR TOUS ET COORDONNÉES

- mettre en place des navettes entre les gares existantes et les nouvelles gares,
- promouvoir des aménagements inclusifs au sein et aux abords des gares pour les personnes à mobilité réduite,
- créer un « pass » jeunes/travailleurs intégrant tous les services de mobilité, à tarifs compétitifs pour permettre aux plus modestes d'utiliser le train,
- offrir des alternatives en cas d'annulation de trains,
- assurer la coordination des différents opérateurs sur les horaires pour assurer les correspondances entre les différents modes de transport (y compris en cas de suppression de trains).

TRAVAILLER SUR L'ATTRACTIVITÉ DE L'ENVIRONNEMENT DES GARES

- développer des zones d'activités autour des gares par la mise en place d'incitations financières et des clauses d'emploi local,
- lancer un appel à projets / soutien aux initiatives pour mettre en place des activités sociales et culturelles autour des gares.

Pour le développement du fret ferroviaire

AMÉNAGER DES INFRASTRUCTURES DE FERROUTAGE ADAPTÉES DANS LE SUD-OUEST

- créer de centres de « petite » maintenance de TGV à Toulouse et Bordeaux,
- développer des plateformes de ferroutage (ex. Le Boulou).

ACCOMPAGNER LES ENTREPRISES POUR ENCOURAGER LE REPORT MODAL VERS LE TRAIN

- communiquer sur les gains du fret ferroviaire (environnementaux, en temps) face au fret routier,
- trouver des liens avec leurs démarches RSE.

Pour l'attractivité des territoires et la maîtrise foncière

ANTICIPER LA POTENTIELLE AUGMENTATION DES LOYERS POUR LA MAÎTRISER

- sensibiliser les élus (en particulier les candidats aux élections municipales de 2026) et la population à la potentielle hausse des loyers pour réfléchir à des solutions pour maîtriser la spéculation foncière.

METTRE EN PLACE DES OUTILS DE MAÎTRISE FONCIÈRE ET ASSURER UN LOGEMENT POUR TOUS

- promouvoir le Bail Réel Solidaire,
- encadrer les loyers,
- encadrer les locations saisonnières, notamment dans les métropoles et sur le littoral.



Pour des externalités environnementales positives

ENCOURAGER LE REPORT MODAL VERS LE TRAIN (CONDITION POUR ATTEINDRE LES OBJECTIFS ENVIRONNEMENTAUX)

- adopter une communication moins institutionnelle sur les bénéfices environnementaux du train : campagnes publicitaires originales, innovantes, sur différents canaux (TikTok, Instagram), avec des influenceurs, pour promouvoir le train auprès des jeunes et délivrer des messages plus adaptés à ce public,
- travailler sur une tarification accessible : maintenir/élargir les cartes de réduction pour les moins de 30 ans ; fixer des tarifs accessibles pour les jeunes et les personnes à faible revenu.

INTÉGRER LES ENJEUX DE RÉDUCTION DES ÉMISSIONS DE CO₂ DANS LES AMÉNAGEMENTS CONNEXES (ABORDS DES GARES ET FUTURES LIAISONS).



Conclusions et perspectives

Cet atelier a permis d'enrichir les contributions collectées dans les ateliers territoriaux multi-acteurs, avec un public « jeune », davantage usager du train : les propositions des CRJ ont porté sur l'amélioration de la fréquence et de la coordination des horaires pour assurer l'intermodalité et sur l'accessibilité tant physique que financière des trains. Par ailleurs, étant plutôt locataires, les participants expriment de l'inquiétude quant au maintien de loyers abordables dans les communes qui bénéficieront d'une nouvelle attractivité avec l'arrivée de la LNSO. La venue d'étudiants ne pourra se faire sans une politique de logement adaptée à leurs moyens et besoins.

Leurs contributions révèlent également les aspirations des nouvelles générations qui sont moins « attachées » à l'utilisation de la voiture, moins animées à en posséder une et plus enclines voire familières à l'utilisation quotidienne du train.

Leurs retours pointent enfin la nécessité de nouvelles pratiques de communication et d'information qu'il conviendrait d'investir pour les toucher davantage.



FR - HÔTEL RÉPUBLIQUE - 2026 - Illustrations: Lionel Darian.